



Cerberus PRO IP8

Умная безопасность

Презентация новинок

Содержание

Введение

- Обзор Cerberus PRO IP8
- Ключевые моменты

› Что нового?

- Обновления программного обеспечения и работоспособности
- Линейный драйвер 1,5 А
- Встроенные возможности подключения с помощью Connect X200
- Новые цифровые возможности
- DFT технология
- Cerberus Connect App
- Тестирование и контроль
- Fire system builder

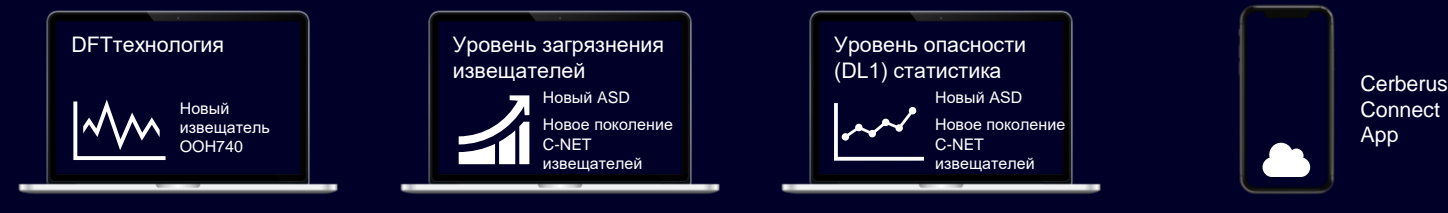
› РЕЗЮМЕ

Умная безопасность имеет значение



Область применения Cerberus PRO IP8*

Cerberus Cloud Apps (новые возможности сервиса)



Обзор



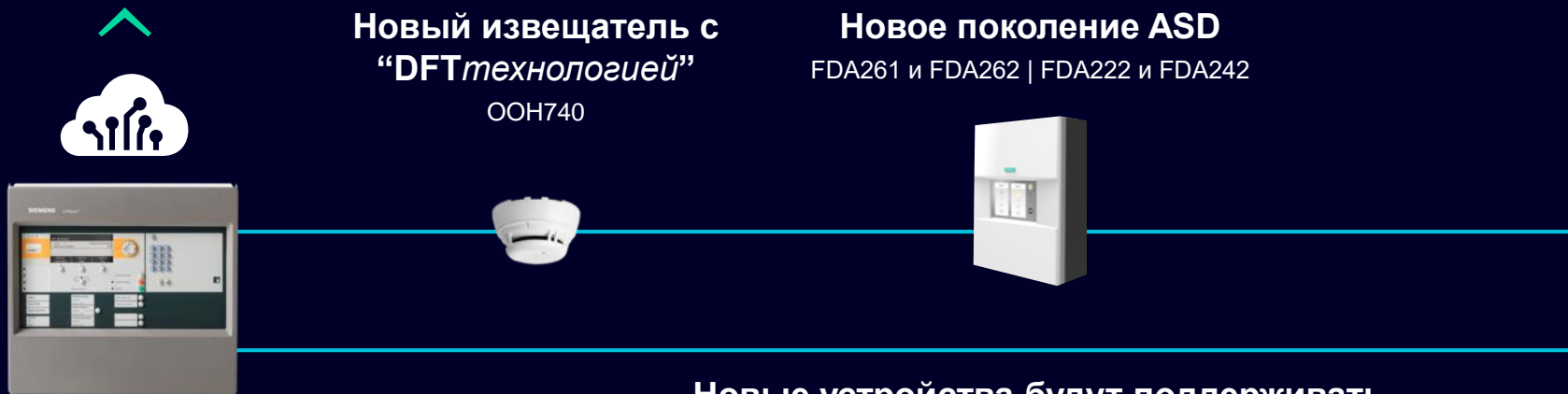
FW обновление без изменения конфигурации для новых SR



Шлюз X200



Плата линий и периферийные платы 1.5A



Новый извещатель с “DFT технологией”
OOH740

Новое поколение ASD
FDA261 и FDA262 | FDA222 и FDA242

Новые устройства будут поддерживать следующие облачные функции:

Данные о загрязнении извещателей (оптические извещатели)
Отчет об уровне опасности (DL1) (все извещатели)

* Доступность новых продуктов и функций может меняться, уточняйте у местного представителя Siemens.

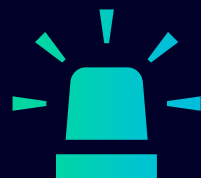
Cerberus PRO IP8

Что нового?



Новое программное обеспечение и возможности обслуживания

Повышение безопасности и эффективности



Блокировка аварийной тревоги



Отчеты о проверке управлений и электропитания



Включение/выключение связи BACnet



Обновление микропрограммы без изменения конфигурации



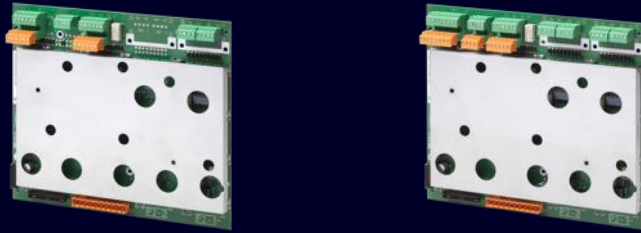
Приоритетное речевое управление



Таймер для ежемесячной и ежегодной активации

Драйвер 1,5 А

Повышение гибкости и эффективности



Периферийная плата
FCI2023-A1 (2 шлейфа,
модернизированная)

Периферийная плата
FCI2024-A1 (4 шлейфа,
модернизированная)

Количество шлейфов	2 шлейфа в петлю (4 линии)	4 шлейфа в петлю (8 линий)
Количество адресов	макс. 252	макс. 504
Количество драйверов	1	2
Макс. ток на драйвер	1.5 А	1,5 А
ДП-тревога	1	1
ДП-неисправность	1	1
Выход реле - тревога	1	1
Выход реле – неисправ.	1	1
Выход 24В, контрол.	1	2
Входы / Выходы	8	12

1 Ограничение по количеству устройств макс. 252 на шлейф

- 0.5 А → 1.5 А на линейном драйвере позволяет использовать больше устройств на шлейфе¹
- Режим энергопотребления снижается в режиме работы от АКБ: Активен до сигнала тревоги
- Восстанавливаемые предохранители, которые автоматически сбрасываются если причина устранена
- 3 LED состояния: Источника питания, периферийной платы, состояние C-net
- Улучшенная защита от электромагнитных помех с помощью экранирующей пластины

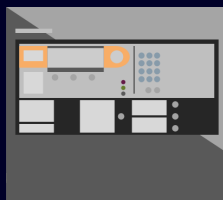
ПРЕИМУЩЕСТВА

- Меньшее количество шлейфов
- Использование более компактных АКБ и корпусов
- Повышенная надежность системы благодаря улучшенной защите от электромагнитных помех

Шлюз X200



Снижение стоимости подключения к облаку



Одобрено для установки в корпус панели



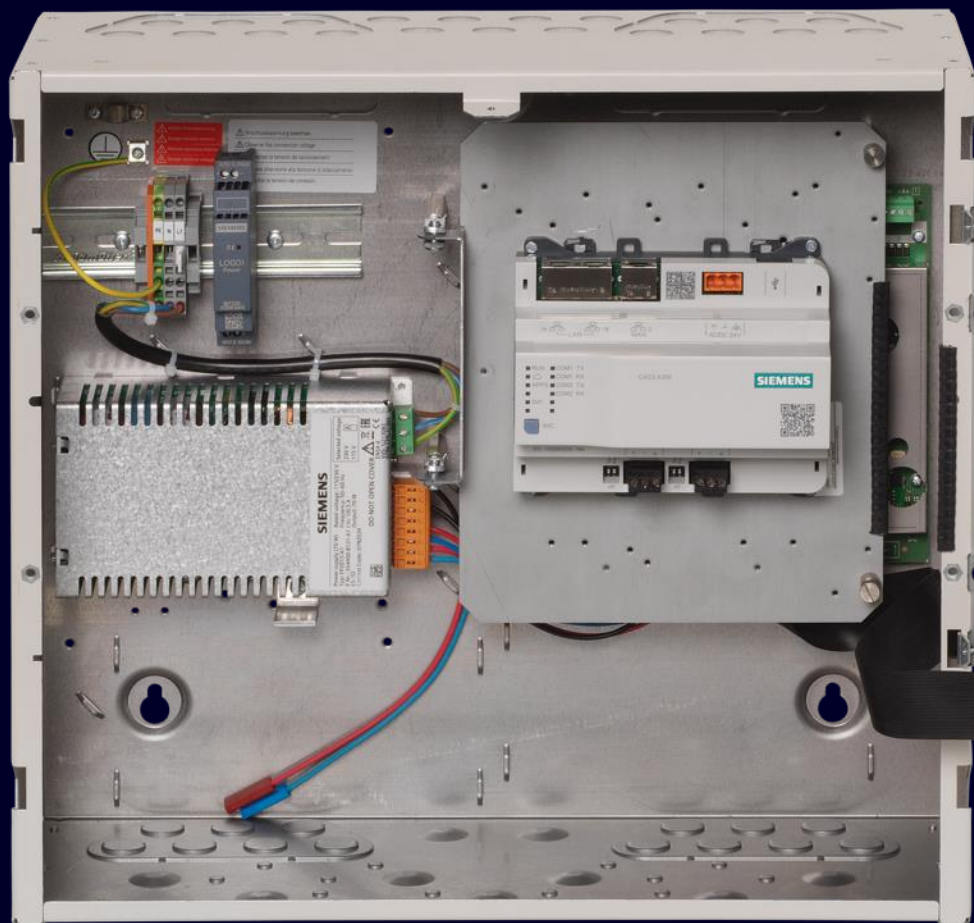
Подключение к облаку через Ethernet или 4G-модем



Встроенная кибербезопасность и постоянно обновляемая

Облачный шлюз X200

Экономически эффективные возможности подключения



Шлюз CXG3.X200

- Одобрено VDS для установки в корпус панели



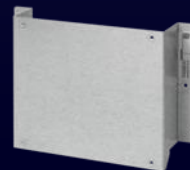
Набор аксессуаров + ACDC (X200) FCA2056-A1

- ACDC преобразователь и аксессуары для установки шлюза в корпус панели управления



Монтажная плата (X200) FNA2063-A1

- Для установки шлюза X200 в панели управления в корпусе комфорт



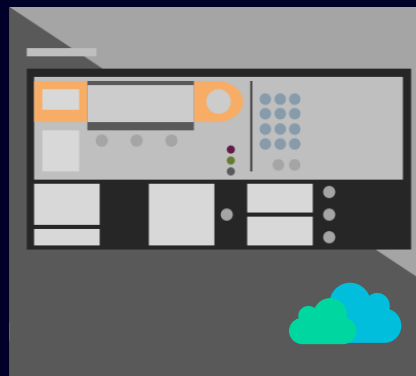
Монтажная плата FNA2007-A1

- Для установки шлюза X200 над периферийной платой



Панели управления со встроенным шлюзом

Модификации панелей



FC722-ZZG



FC724-ZAG

Использование цифровых технологий¹ для создания новых потребительских ценностей

01 | DFT технология Функциональный тест



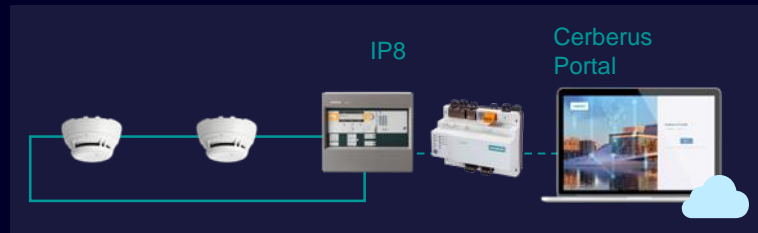
02 | Расширенная информация о загрязнении & прогнозируемая замена извещателей²



03 | Уровень опасности (DL1) статистика²



Модель	Тип	Примечание
ООН740	ASA	Повторное подтверждение



Наименование	Тип
ООН740	ASA
ООНС740	ASA
ОН720	Комбинированный извещатель
ОР720	Оптический дымовой извещатель

Наименование	Тип
ООН740	ASA
ООНС740	ASA
ОН720	Комбинированный извещатель
ОР720	Оптический дымовой извещатель
НН720	Дифференциальный тепловой извещатель
НН722	Статический тепловой извещатель





¹ Требуется прошивка IP8 и подключение к Cerberus Cloud Apps

² Уточните возможность у местного представителя Siemens

IoT-возможность пожарного извещателя ООН740

DFT технология – Функциональное тестирование устройства

DFT технология тест¹

-  Оборудование
 -  Правильная работа программного обеспечения
 -  Подключение к панели управления
- 

Cerberus Cloud Apps



Пожарная контрольная панель со встроенным шлюзом X200

- Может выполняться по команде или автоматически по расписанию в заранее определенное время
- Возможность обнаружения возгораний во время тестирования
- Полное цифровое документирование всех результатов тестирования с отметкой времени
- Результаты тестирования в Cerberus Cloud Apps

ПРЕИМУЩЕСТВА

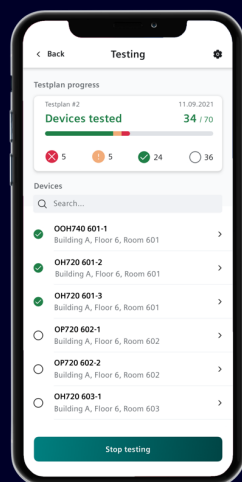
- Безопасность без нарушения бизнес-процессов
- Выполняется в любое время для максимальной безопасности
- Одобрено VdS² в сочетании с визуальным контролем³

¹ Требуется для обеспечения способности извещателя обнаруживать пожар (в соответствии с требованиями действующих стандартов)

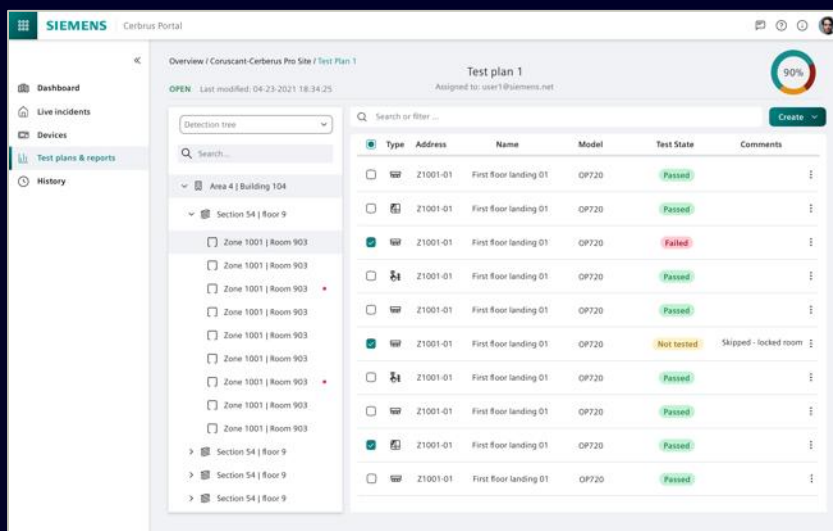
² Ожидается подтверждение

³ Могут применяться ограничения в соответствии с национальными правилами технического обслуживания

Повышение эффективности и прозрачности обслуживания



Cerberus Connect App

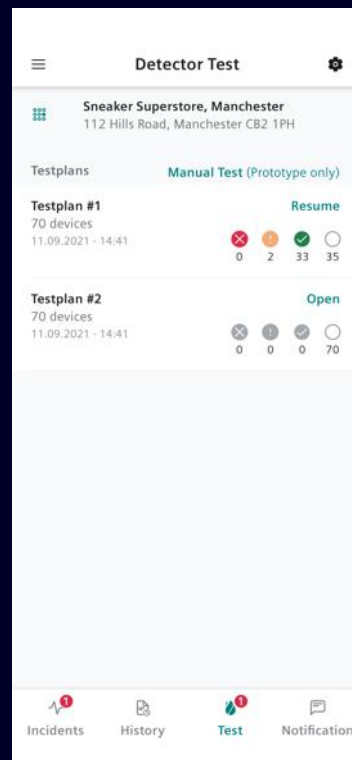
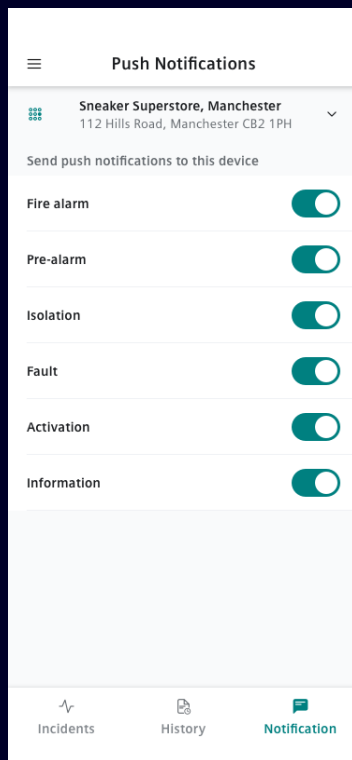
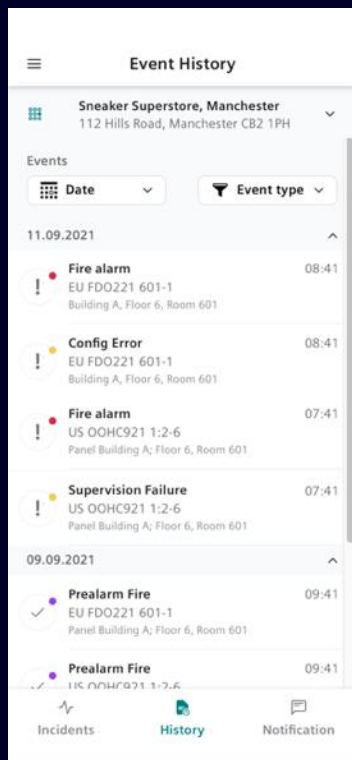
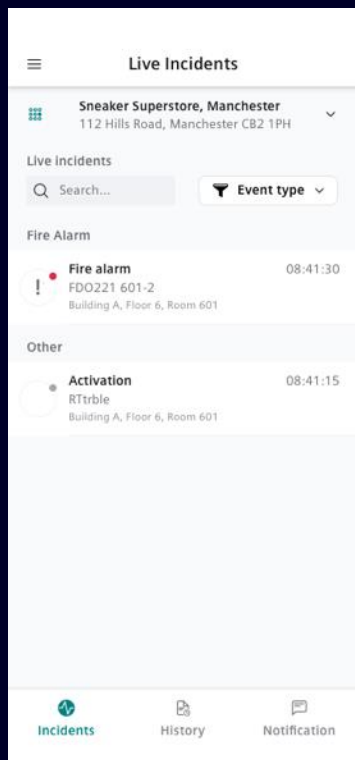


Тестируйте и проверяйте

- **Устройства:** просмотр установленных периферийных устройств, включая местоположение, модель, пользовательский текст
- **Эффективное планирование технического обслуживания и отчетности** в Cerberus Portal
- **Уведомление и эффективное выполнение технического обслуживания** в Cerberus Connect

Cerberus Connect

Система противопожарной защиты в вашем кармане



Приложение для iOS и Android для персонала на объекте и поставщиков услуг

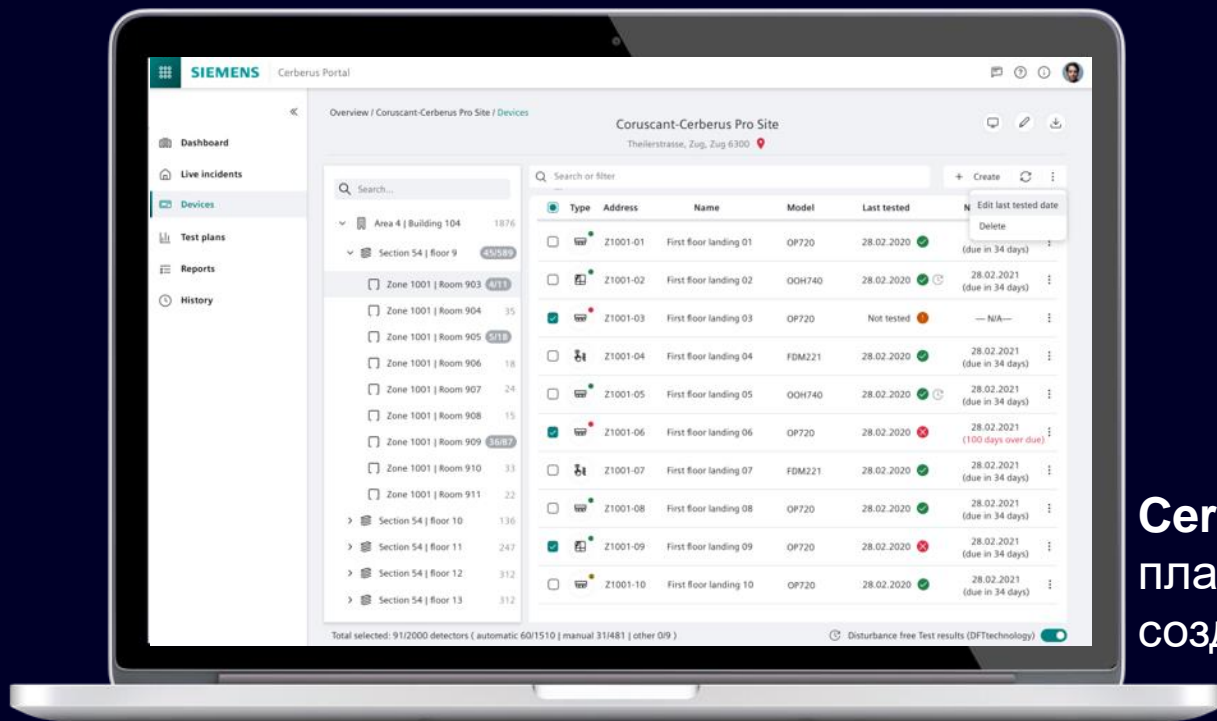
- Инциденты в реальном времени для просмотра текущего состояния вашего объекта
- Журнал событий для просмотра прошлых инцидентов на объекте
- Уведомление: настройка встроенных мобильных push-уведомлений
- Тестирование: проводите испытания извещателей, получая информацию в приложении (только для учетных записей инженеров).

ПРЕИМУЩЕСТВА

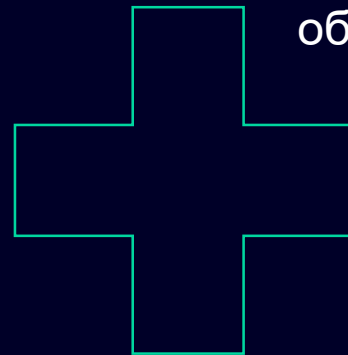
- Быстрая информация о том, что происходит на вашем объекте, где бы и когда бы вы ни находились
- Тестирование одним человеком, что экономит время и ресурсы

Cerberus Cloud Apps

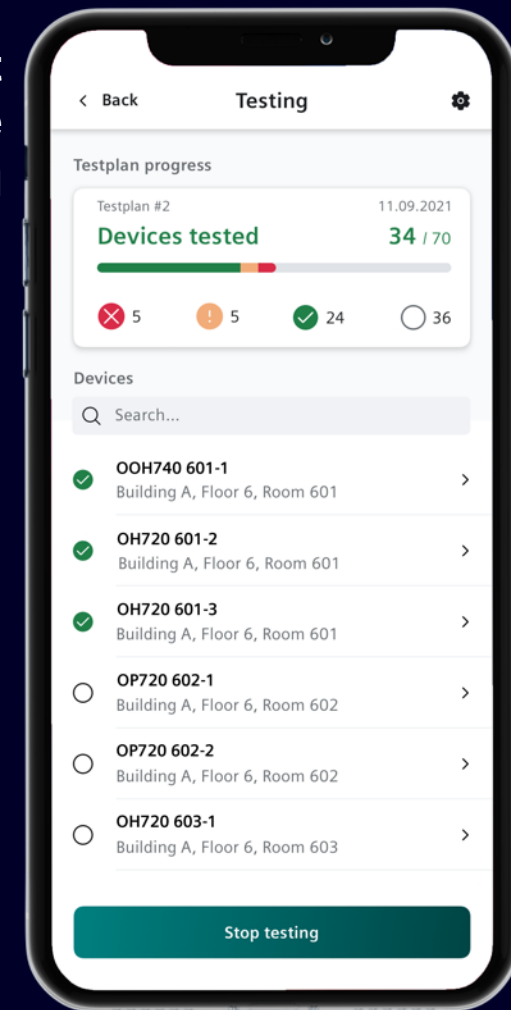
Планируйте и проводите эффективное техническое обслуживание



Cerberus Connect
ТЕХНИЧЕСКОЕ
обслуживания



Cerberus Portal
планирование и
создание отчетов

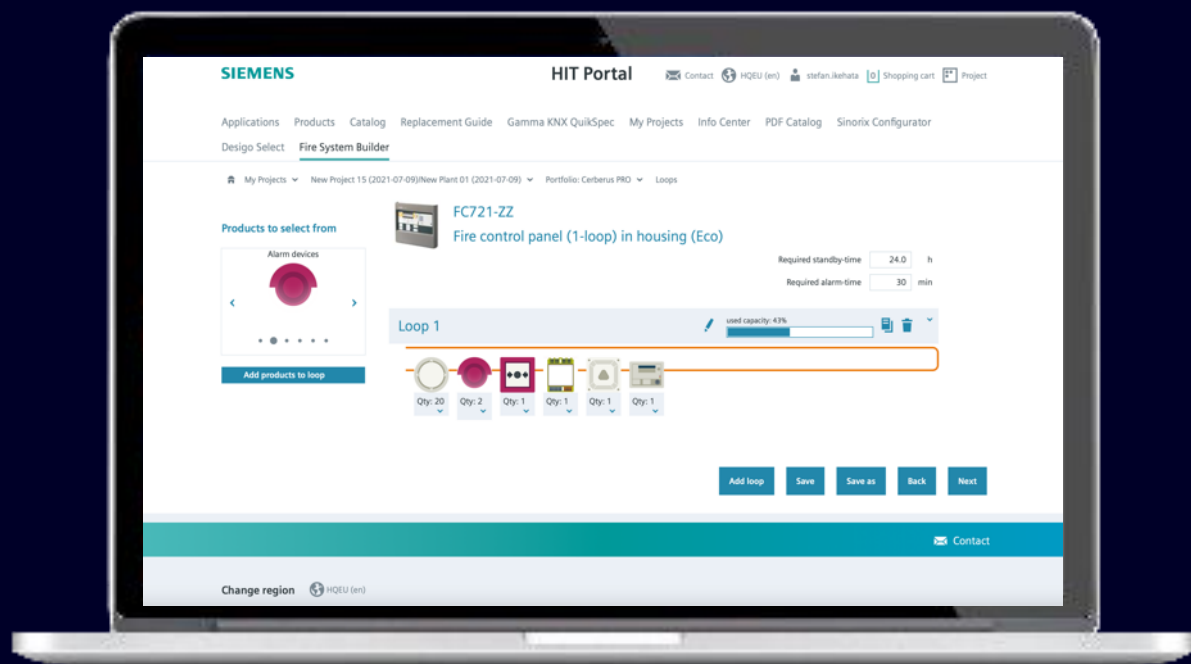


ПРЕИМУЩЕСТВА

- Эффективное управление на объектах заказчика: отслеживайте даты технического обслуживания и простое составление отчетов о тестировании
- Эффективное выполнение технического обслуживания на месте благодаря приложению Connect App

Cerberus PRO fire system builder

Упрощение и ускорение планирования системы



Доступно для всех по запросу на нашем портале HIT: <https://www.siemens.com/hit>*

- Интерактивный выбор продукции
- Расчет шлейфов пожарной сигнализации
- Расчет аккумуляторных батарей
- Расчет и конфигуратор панелей управлений
- Создание спецификации материалов
- Создание проектной документации
- Прямой заказ материалов через i-mall

ПРЕИМУЩЕСТВА

- Упрощение планирования благодаря простому в использовании интерфейсу
- Быстрое создание спецификации материалов для участия в тендере
- Легко создать документацию для вашего проекта с соответствующими продуктами

* Доступ зависит от страны

Резюме



Умная безопасность имеет значение



ЗАЩИТА всегда

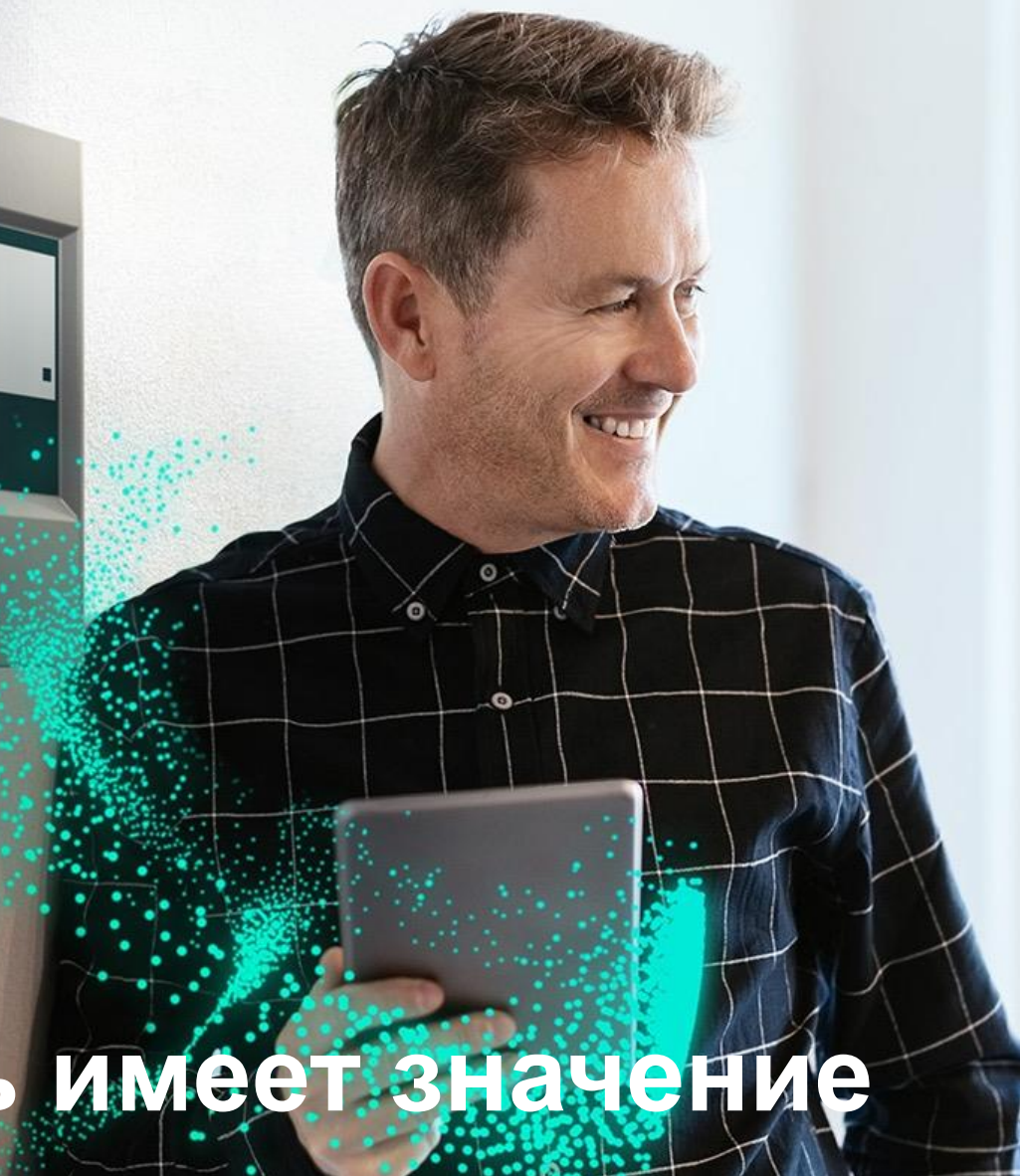
Все элементы защиты в интегрированной системе с резервной архитектурой, непрерывным контролем и встроенными возможностями подключения

СВЯЗЬ с целью

Облачные приложения Cerberus Cloud Apps для контроля в режиме реального времени и оповещения о чрезвычайных ситуациях

СОХРАНЕНИЕ значимого

DFT технология, *ASA* технология и подключение к Облаку



Cerberus PRO

Умная безопасность имеет значение

I Контактная информация:

Опубликовано ООО "Сименс" 2022

Евгений Инюшин

Ведущий специалист по продукту

Интеллектуальная инфраструктура, Автоматизация и Безопасность зданий

SI BP

Российская Федерация

115184 город Москва

Большая Татарская, дом 9

Мобильный +7 915 308 88 23

E-mail evgeny.inyushin@siemens.com

Заявление об отказе от ответственности

© Siemens 2022

Возможны изменения и ошибки. Данный документ содержит общие сведения о доступных технических возможностях, которые могут отсутствовать в отдельных моделях. По этой причине требуемые функции следует указывать при заключении договора для каждого отдельного случая.

Все обозначения продуктов могут быть товарными знаками или другими правами Siemens AG, аффилированные с ней компании или другие компании, использование которых третьими сторонами для собственных целей может нарушить права соответствующего владельца.