

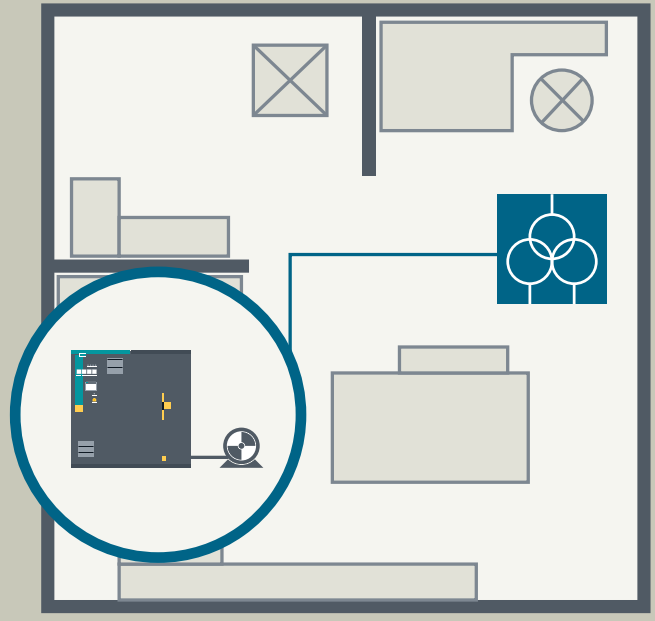
SINAMICS PERFECT HARMONY GH150

Separater Transformator

Separate Transformatoren ermöglichen räumliche Flexibilität ...

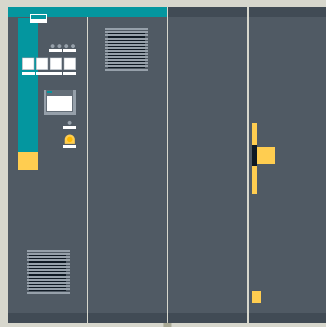


Unterbringung in anderem Raum für zusätzliche Sicherheit

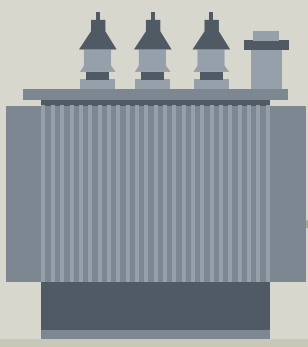


Flexibles Aufstellen für perfekte Ausnutzung des vorhandenen Platzangebots

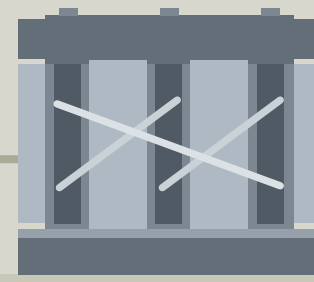
... freie Wahl des Transformators ...



Der Siemens SINAMICS PERFECT HARMONY GH150 Umrichter erlaubt verschiedene-pulsige Einspeisungen, sodass verschiedene Trafo-kombinationen möglich sind.



Flüssigkeitsgefüllte Transformatoren



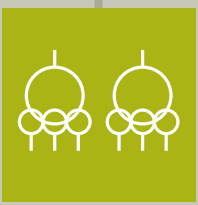
Trockentransformatoren



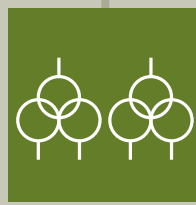
Ölgekühlt



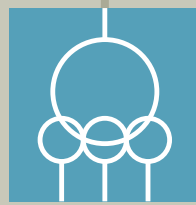
Luftgekühlt



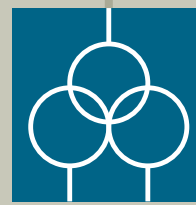
36-pulsig



24-pulsig



18-pulsig



12-pulsig

Oberschwingungen



Platzbedarf der Transformatoren



... und flexible Aufstellung des Transformators.

Verschiedene Kühlmöglichkeiten sichern die optimale Anpassung an die Bedingungen vor Ort.



Der Transformator kann zur Optimierung der Kühlung sogar im Außenbereich platziert werden.

Siemens SINAMICS PERFECT HARMONY Umrichter sichern mit bewährter Technik 99%ige Verfügbarkeit und erhöhen die Produktivität

- Hohe Verfügbarkeit
- Gesteigerte Produktivität
- Höhere Zuverlässigkeit
- Anlagenflexibilität
- Kosteneffizienz