

全集成自动化

You are here: > 西门子中国 > 主题网站 > 全集成自动化 (TIA)

高效工程组态成就高效自动化

高效成就生产力

在制造行业中，生产效率和生产力是迈向成功的两大重要因素。在复杂的机器和工厂生产中，工程组态尤为重要。也正因此，在工程组态早期阶段，即可实现高效应用，从而使生产运行更快速、更灵活和更智能。为此，西门子推出了一款卓越的解决方案：全集成自动化。



Reis Robotics 公司中的全集成自动化应用

由于采用全集成自动化技术，Reis Robotics 公司调试时间缩短达 20-30 %。



全集成自动化助力生产运行更上一层楼

全集成自动化，西门子推出的这一款工业自动化系统，是所有自动化组件高效协作的典范。其中，开放式系统架构覆盖了整个生产过程，并且所有组件都具有以下特性：统一的数据管理、全球统一标准以及统一的硬件和软件接口。

这些特性极大缩短了工程组态时间，从而在大幅提升系统灵活性的同时显著降低了成本和面市时间。

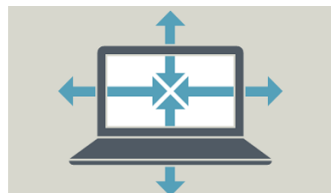
TIA 为所有自动化任务创造更多价值



TIA 概览

了解全集成技术如何助力自动化组件高效协作：更快速、更智能、更灵活。

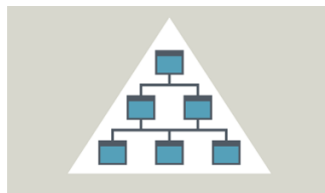
> 更多信息



集成工程组态

所有生产阶段均实施统一全面的工程组态，生产过程中所有阶段的统一全面工程组态，显著降低了组态时间、成本和工作量。

> 更多信息



工业数据管理

凭借生产过程中所有重要数据的实时访问，极大提高了决策的可靠性以及工厂运营经济效益。

> 更多信息



工业通信

基于跨供应商的国际标准，轻松实现所有层级间的数据统一透明传输。基于跨供应商的国际标准，所有层级间的数据传输实现统一、透明、无限制。

> 更多信息



工业信息安全

统一的自动化安全防护机制，可系统性地保护工厂与设备，将各种攻击威胁降至最低。

> 更多信息



安全集成

标准自动化技术中无缝集成安全防护机制，可全方位地保护人员、设备和环境安全。

> 更多信息

概览：TIA 产品系列

凭借全面广泛的产品、解决方案和服务系列，为制造行业所有需求提供智能解决方案。

> 更多信息

更多主题



机械制造解决方案

> 通过在所有行业的各任务中采用集成自动化和驱动技术，在降低成本的同时大幅提升机械制造的速度与效率。 ➤



工业自动化

> 凭借丰富的行业经验和全面的技术知识，显著优化整个价值链中的所有过程阶段。 ➤

分享该页面: > > >

视频



包装工业中的 TIA 应用

> 观看视频

新闻资讯与精彩案例

> 精彩案例

下载

- > 宣传册“高效工程组态成就高效自动化”
- > 产品指南

相关主题

- > 全集成驱动系统
- > 工业软件
- > 全集成能源管理
- > 工业服务
- > 制造业的未来