

# Präzise **Steuerung** für saubere **Produktionsumgebungen**

Integrierte Lösungen für das Gebäudemanagement in Reinräumen.

[siemens.de/lifescience](https://www.siemens.de/lifescience)

## Risikominderung in Hochrisikobereichen

Steuerung, Genauigkeit und Sicherheit sind für Reinraum-Produktionsumgebungen unerlässlich. Die Umgebungsbedingungen müssen die höchsten Qualitätsstandards und Vorschriften erfüllen, damit Menschen und Sachwerte geschützt sind. Die Antwort auf diese Herausforderungen: integrierte Lösungen für das Gebäudemanagement, die den spezifischen Anforderungen einer Vielzahl von Anlagen gerecht werden. Denn kein Reinraum ist wie der andere.

## Umfassende Konzepte für komplexe Umgebungen

Effizienter Reinraumbetrieb ist herausfordernd, denn eine Kontamination würde Menschen, Produktqualität und Umwelt gefährden. Enge Überwachung und genaue Steuerung aller Aktivitäten in einem Reinraum sind daher – in der Pharma- wie in anderen LifeScience-Branchen – ein Muss. Eine umfassende, integrierte Gebäudemanagementlösung liefert Ihnen auf Knopfdruck sämtliche Informationen, die Sie brauchen, um alle relevanten Parameter (von der Raumtemperatur und der Luftfeuchte bis hin zu luftgetragenen Partikeln und sonstigen Umgebungsparametern) zu steuern.

## Standardkomponenten für individuelle Lösungen

Jede Reinraumlösung wird perfekt auf die Anforderungen Ihrer Einrichtung abgestimmt. Dabei haben wir stets den gesamten Lebenszyklus im Blick. Bei einer Zusammenarbeit mit uns profitieren Sie von einem umfangreichen Netz von Raumexperten, die eine zuverlässige und termingerechte Fertigstellung Ihres Projekts gewährleisten. Unsere Expertise in Gebäudeautomation und Raumtechnik ist Grundlage für ein individuelles Konzept,

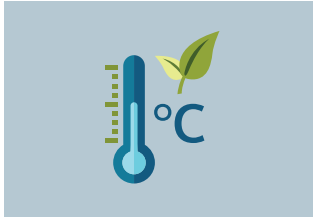


das Ihre Anforderungen erfüllt, durch intelligente Auswertung der Energiedaten Betriebskosten senkt und Ausfallzeiten auf ein absolutes Minimum reduziert. Für unsere Lösungen nutzen wir ein umfangreiches modulares Portfolio von Gebäudemanagementsystemen für Reinräume.

Auf dieser Basis entwickeln wir speziell für Ihre Anlage eine integrierte Lösung. Welche Systemmodule Sie wählen, hängt ganz von den benötigten Funktionen ab. Wir bieten Ihnen genau das, was Sie zur Einrichtung einer perfekten Reinraumumgebung brauchen. Unsere Lösung gewährleistet, dass nur berechtigte Personen Zutritt zu sensiblen Bereichen haben und bei Gefahr eine sichere, schnelle und geführte Evakuierung erfolgt, um Schäden an Assets und Ressourcen zu minimieren.

In uns haben Sie einen Partner, der mit den besonderen Anforderungen von Reinräumen bis ins Detail vertraut ist – von den neuesten Richtlinien und Vorschriften bis hin zu den technischen Einzelheiten.

## Ihre Vorteile



### Genauere Umgebungssteuerung

Vermeiden Sie Produktionsverluste und erfüllen Sie die Vorschriften durch genaue Messung und Steuerung der Umweltparameter – wie Luftwechsellvolumen, Partikelkonzentration und Druckdifferenzen – und durch Überwachung der Umweltemissionen.



### Konformitätssicherung

Gewährleisten Sie mit unserem Fachwissen gute Herstellungspraktiken mit umfassenden statistischen Daten und Verifizierung aller qualitätsrelevanten Parameter der Gebäudeinfrastruktur.



### Umfassender Schutz

Schützen Sie Ihre Anlage mit unseren Lösungen für IT-Sicherheit und Zutrittskontrolle. Diese Systeme gestatten nur berechtigten Mitarbeitern den Zutritt. Sie ermöglichen eine zentrale Erfassung aller Benutzeraktivitäten und bieten jederzeit einen klaren Überblick über alle anwesenden Personen sowie eine lückenlose Videoüberwachung.



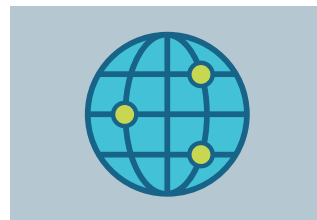
### Wirksamer Schutz

Schützen Sie Menschen und Werte in Zonen mit hohen Luftströmungsraten durch frühestmögliche Branddetektion, intelligente Löschlösungen sowie geführte Bedienung und Evakuierung in Gefahrensituationen.



### Datentransparenz

Vermindern Sie mit unseren standardisierten Schnittstellen und durch intelligente Datenauswertung das Risiko von Produktionsausfällen, senken Sie die Schulungskosten und verhindern Sie Fehler, die Menschen und Umwelt gefährden könnten.



### Weltweiter Support

Profitieren Sie von unserem fundierten Fachwissen und unserem ausgedehnten weltweiten Netz von Reinraumexperten, die Ihre Sprache sprechen. Sie sind mit allen örtlichen Regeln und Vorschriften vertraut und sorgen dafür, dass Sie über die gesamte Lebensdauer Ihrer Anlage den notwendigen Support erhalten.



### Herausgeber Siemens AG

Smart Infrastructure  
Lyoner Straße 27  
60528 Frankfurt am Main

Kundenbetreuungs-Center  
Tel. 0800 100 76 39  
info.de.sbt@siemens.com

Artikel-Nr. E10003-A38-H399 (Stand 10/2021)

Änderungen und Irrtümer vorbehalten. Die Informationen in diesem Dokument enthalten lediglich allgemeine Beschreibungen bzw. Leistungsmerkmale, welche im konkreten Anwendungsfall nicht immer in der beschriebenen Form zutreffen bzw. welche sich durch Weiterentwicklung der Produkte ändern können. Die gewünschten Leistungsmerkmale sind nur dann verbindlich, wenn sie bei Vertragsschluss ausdrücklich vereinbart werden.

© Siemens 2021