

Den Haag, 25 mei 2020

### Veilige heropstart na corona-lockdown met Siemens' temperatuurdetectiecamera's

- **Siveillance Thermal Shield geeft nauwkeurige meting door temperatuur tussen ogen te meten**
- **Goedgekeurd door FDA en eerder ingezet tijdens SARS- en MERS-uitbraak**
- **Thermische camera's beschikbaar in drie varianten**

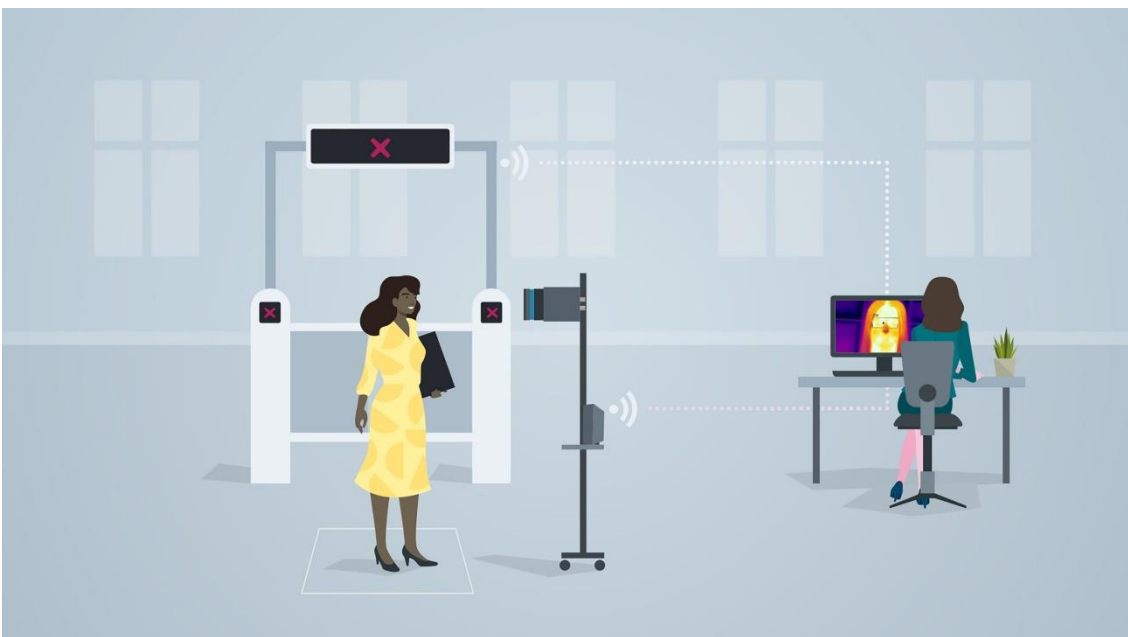
Met de afname van de verspreiding van COVID-19 worden de coronamaatregelen geleidelijk aan versoepeld. Thermische camera's voor het meten van de huidtemperatuur ondersteunen bij het veilig en verantwoord heropstarten van bedrijfsactiviteiten. Siemens Smart Infrastructure heeft hiertoe onlangs Siveillance Thermal Shield gelanceerd.

Toezichthouders en bedrijven zijn op zoek naar oplossingen om de gezondheid van mensen ook na het versoepelen van de coronamaatregelen optimaal te beschermen. De thermische camera's die Siemens toepast in zijn oplossingen meten de temperatuur tussen de ogen, een plekje dat minder gevoelig is voor invloeden van buitenaf dan wanneer men de huidtemperatuur van het voorhoofd meet. Om een nauwkeurige meting te doen, is het belangrijk dat mensen individueel een kort moment stilstaan voor de camera. Deze methode kost weliswaar iets meer tijd, maar de betrouwbaarheid van de resultaten is doorslaggevend voor de technologiekeuze. De camera's kunnen veilig op afstand worden bediend.

De thermische camera's kunnen geenszins vaststellen of mensen COVID-19 onder de leden hebben. Ook is de gemeten huidtemperatuur slechts een indicatie van de werkelijke lichaamstemperatuur. Wordt een verhoging vastgesteld, dan geeft de camera een alarm. Vervolgens dient de meting altijd geverifieerd te worden met behulp

van een medisch meetinstrument. Op basis hiervan kan de betrokken persoon al dan niet de toegang tot het pand worden ontzegd of kan men andere maatregelen nemen. Siemens biedt de thermische camera's aan in drie varianten. De eenvoudigste optie is een handscanner waarbij mensen dicht bij de camera moeten staan om een nauwkeurige meting te krijgen. Verder is er een stand alone-opstelling met separaat bedienstation, die snel en eenvoudig kan worden opgesteld in bijvoorbeeld de toegangshal van organisaties. De derde variant kan volledig geïntegreerd worden met andere gebouwtechnologie (van verschillende fabrikaten). Zoals toegangscontrole, videobewaking, maar ook analysesystemen om mensen te tellen. De warmtedetectie is dan een onderdeel van een toegangscontrole- en detectieproces.

De thermische camera's zijn eerder ingezet tijdens de SARS- en MERS-uitbraak en zijn goedgekeurd door de Food and Drug Administration (FDA). Naast de thermische camera's kan ook andere technologie worden ingezet om de gezondheid van mensen binnen gebouwen te beschermen. Zoals de intelligente HVAC-toepassingen voor het regelen van het binnenklimaat en oplossingen om systemen op afstand te bedienen. De omgang met persoonlijke gegevens is gebonden aan strenge regelgeving. Dit geldt helemaal voor gezondheidsdata, waarvan de lichaamstemperatuur een voorbeeld is. Ondanks de Europees ingevoerde GDPR kan regelgeving rond onder meer het opslaan en verwerken van deze gegevens binnen Europa per land verschillen. Het is daarom belangrijk om zich goed te laten informeren omtrent relevante regelgeving per type organisatie.



Meer informatie:

<https://new.siemens.com/nl/nl/products/buildingtechnologies/security/security-management.html>.

### Contactpersoon voor journalisten

Siemens Nederland N.V., Media Relations

Jeroen de Bruin

Telefoon: +31 683098928; E-mail: [jeroen.debruin@siemens.com](mailto:jeroen.debruin@siemens.com)

Volg ons op Twitter via: [www.twitter.com/SiemensNL](http://www.twitter.com/SiemensNL)

**Siemens Smart Infrastructure (SI)** bepaalt de markt voor intelligente, adaptieve infrastructuur, voor vandaag en voor de toekomst. SI pakt de dringende uitdagingen van verstedelijking en klimaatverandering aan door energiesystemen, gebouwen en industrieën met elkaar te verbinden. Als single source leverancier biedt SI klanten een uitgebreid end-to-end portfolio - met producten, systemen, oplossingen en diensten van stroomopwekking tot aan verbruik. Met een steeds meer gedigitaliseerd ecosysteem helpt de onderneming haar klanten om te floreren en gemeenschappen zich te ontwikkelen, en tegelijkertijd bij te dragen aan de bescherming van de planeet. SI creëert omgevingen met zorg. Siemens Smart Infrastructure heeft zijn wereldwijde hoofdkantoor in Zug, Zwitserland, en heeft wereldwijd ongeveer 71.000 werknemers in dienst.

### Disclaimer Vakpers

Dit document bevat verklaringen omtrent onze toekomstige zakelijke en financiële resultaten en toekomstige gebeurtenissen of ontwikkelingen waarbij Siemens betrokken is, die mogelijk toekomstgerichte uitspraken bevatten. Deze uitspraken kunnen worden herkend aan woorden als "verwachten", "willen", "anticiperen", "beogen", "plannen", "geloven", "streven", "inschatten", "zullen", "ramen", of woorden van vergelijkbare strekking. Mogelijk doen wij ook toekomstgerichte uitspraken in andere rapporten, in presentaties, in materialen verstrekt aan aandeelhouders, en in persberichten. Daarnaast kunnen onze vertegenwoordigers van tijd tot tijd mondelinge toekomstgerichte uitspraken doen. Dergelijke verklaringen zijn gebaseerd op de huidige verwachtingen en bepaalde aannames van het management van Siemens, die vaak buiten de invloedssfeer van Siemens liggen. Deze gaan gepaard met een aantal risico's, onzekerheden en factoren, met inbegrip van, maar niet beperkt tot de risico's en factoren die in publicaties zijn beschreven, met name in het hoofdstuk Risico's in het Jaarverslag. Indien een of meer van deze risico's of onzekerheden zich voordoen, of indien de onderliggende verwachtingen niet uitkomen of de aannames onjuist blijken te zijn, dan kunnen de daadwerkelijke resultaten, prestaties of einduitkomsten van Siemens (in zowel negatieve als positieve zin) wezenlijk verschillen van de resultaten die expliciet of impliciet worden beschreven in de betreffende toekomstgerichte uitspraak. Siemens acht zich niet gehouden en is ook niet voornemens om deze toekomstgerichte uitspraken te actualiseren of te herzien in het licht van ontwikkelingen die afwijken van de verwachtingen. Door afronding van getallen vormen de afzonderlijke cijfers in dit document en andere documenten mogelijk geen exacte optelsom van de vermelde totalen, en zijn percentages mogelijk geen exacte weergave van de absolute cijfers waarop zij betrekking hebben.

[www.siemens.com](http://www.siemens.com)