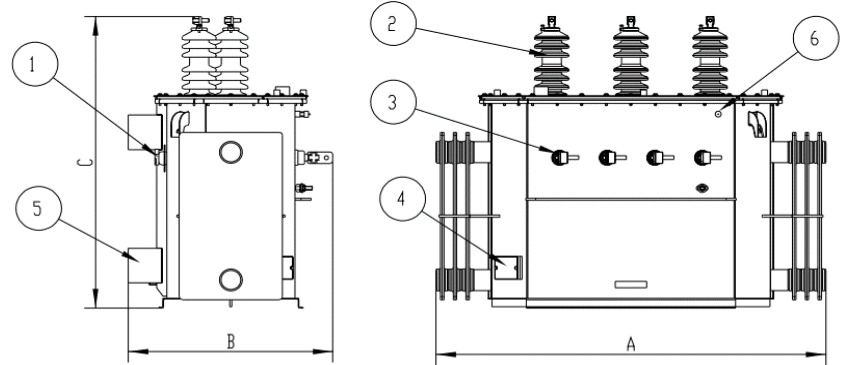


Imagen de Referencia



6	VALVULA SOBREPRESION
5	SOPORTE POSTE
4	PLACA CARACTERISTICAS
3	PASATAPA BT
2	PASATAPA AT
1	CONMUTADOR
Pos.	Descripción

Características Técnicas Estándar

Diseño, fabricación, pérdidas e impedancia..... Norma NTC 819
 Límites de calentamiento de Aceite/Devanado..... 60 / 65°C
 Regulación de tensión AT (sin carga)..... +1/-3 x 2,5%
 Nivel de aislamiento (BIL) AT / BT..... 95 / 30 kV
 Grupo de Conexión..... Dyn5
 Frecuencia..... 60 Hz
 Eficiencia según NTC 819 Quinta Revisión Columna D

Características Constructivas

Clase de aislamiento..... A
 Sistema de preservación de Aceite.. Tanque sellado
 Tipo de Refrigeración..... ONAN
 Tipo de Aceite..... Mineral _ Libre de PCB's
 Pintura..... Electrostática, Color gris claro
 Transformadores con radiadores a partir de 45kVA
 Transformadores con Chasis a partir de 150kVA

REFERENCIA	POTENCIA	TENSIÓN	A	B	C	CONECTOR BT	VOLUMEN ACEITE	PESO TOTAL
	kVA	AT / BT (Vacío)	mm				l	kg
PTF_SDT_1281D	45	13200 V / 460-265 V	865	581	854	Ojo	81	315
PTF_SDT_1282D	75		979	601	922	Ojo-Pala	107	398
PTF_SDT_1283D	112.5		1238	647	959	Ojo-Pala	136	505
PTF_SDT_1284D	150		1249	641	959	Pala 4 Huecos	152	598
PTF_SDT_1339D	225		1455	912	983	Pala 4 Huecos	166	683
PTF_SDT_1285D	75	11400 V / 460-265 V	1034	601	922	Ojo-Pala	111	367
PTF_SDT_1286D	112.5		1241	627	959	Ojo-Pala	130	486
PTF_SDT_1287D	150		1241	627	959	Pala 4 Huecos	153	543
PTF_SDT_1340D	225		1382	879	990	Pala 4 Huecos	165	686

Siemens cerca de Usted. Oficinas:

BogotáTel. (1) 294 2568

Medellín.....Tel. (4) 325 3066

Energía en Línea 01 8000 510 783

CaliTel. (2) 4253000 Ext.2837

BarranquillaTel. (5) 358 9777

57 321 3976238

Correo : ventas.transformadores.col@siemens.com

¡Síguenos en las redes sociales!



/SiemensColombia



twitter.com/SiemensColombia



linkedin.com/company/Siemens



Acceda al sitio web



Acceda desde su Android



Acceda desde su iPhone



Información contenida en el presente documento está sujeta a cambios sin previo aviso por implementación de nuevas tecnologías en procesos de calculación y fabricación. Siemens S.A. no asume responsabilidades por su uso inadecuado.