



INDUSTRIAL AUTOMATION |
INDUSTRIAL CONTROLS

Säkerhets- klassade SIRIUS- kontakter




Våra Siriuskontakter med felsäkra signaler utökas med storlekar från 18,5 kW till 55 kW.



Siriussortimentet finns sedan tidigare kontakter i storlek från 55 kW till 250 kW som är anpassade för direktstyrning med felsäkra signaler via utgångar på plc och reläer. Sortimentet utökas nu med ytterligare storlekar från 18,5 kW till 55 kW, vilka kan användas tillsammans med samma stora sortiment av tillbehör som övriga standardkontakter.

Kontakterna har säkerhetsklassning motsvarande SIL 2/PL c då de används separat, vilket ökar till SIL 3/PL e då de ansluts i serie.

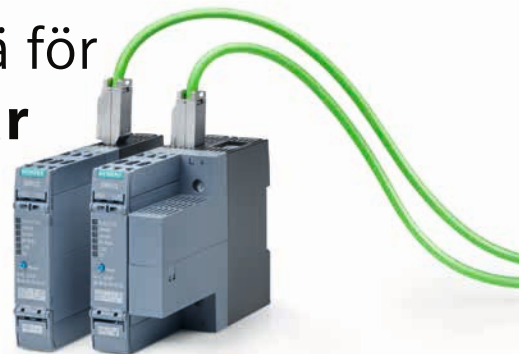
Samtliga modeller kan väljas med skruv eller fjäder för anslutning av månöverkretsar. ■

 [siemens.se/lagspanning](https://www.siemens.se/lagspanning)
 [siemens.com/sirius-control](https://www.siemens.com/sirius-control)
 tony.sjoelander@siemens.com

INDUSTRIAL CONTROLS | SIRIUS MONITOR

Multifunktionsrelä för DC-anläggningar

Med Sirius 3UG546 får du full kontroll på status och flöde i DC-applikationer upp till 800 V.





Sirius 3UG546-reläerna mäter och övervakar gränsvärden för ström, spänning och effekt och larmar om övre eller undre gränsvärden överskrids. Du får även information om drifttid, antal till- och frånslag samt flöden som förbrukning och laddning av exempelvis batterier.

Enheten kan integreras i TIA Portal, konfiguration och kommunikation

sker via Profinet och den har även en inbyggd växlande kontakt för mekanisk signalering.

Två storlekar finns tillgängliga: ena varianten har två kanaler för mätning upp till 2 x 8 A eller 1 x 16 A och är 22,5 mm bred; den andra har en kanal för mätning upp till 63 A och är 45 mm bred. ■

 [siemens.com/relays](https://www.siemens.com/relays)
 tony.sjoelander@siemens.com

Smarta tips • Smarta tips • Smarta tips • Smarta tips •

Guide: Vaska fram guld ur dina produktionsdata – fyra steg till en modern IT-infrastruktur



Drabbas din anläggning ofta av oplanerade produktionsstopp eller har du märkt att automationstaket är nått? Börjar konkurrenterna dra ifrån?

Läs vår guide och få konkreta tips på hur du kommer igång och kan nyttja produktionsdata för att göra värdeskapande dataanalyser – ett måste i dagens moderna produktionsmiljö. ■

 enrique.roitman@siemens.com

Ladda
ned guiden

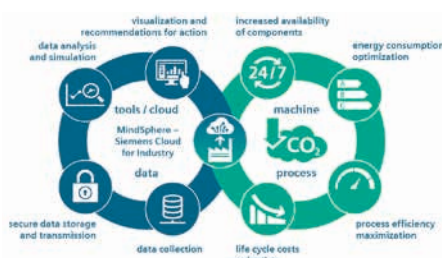




Skona plånbok och miljö med **digital drivteknik**

Oavsett om det gäller processindustri eller tillverkande industri händer ingenting utan drivteknik. Data från motorer och frekvensomriktare är avgörande för att optimera maskiner, processer, anläggningar och tjänster.

Siemens har en mängd mjukvaruverktyg, moln- och Edge-applikationer och digitala tjänster för att genom transparent tillgång till driftdata uppnå en stabil, flexibel och effektiv produktion med hållbara och optimerade drivsystem genom hela livscykeln, till exempel med hjälp av Edge-applikationer som Analyze MyDrives Edge och Drive System Framework och simuleringsmjukvaran Sinamics DriveSim Basic. På [siemens.com/digital-drives](https://www.siemens.com/digital-drives) kan du läsa mer om



digital drivteknik för hela värdekedjan från konstruktion till service. ■

christian.gustafsson@siemens.com

Så gör du enkelt en miljörapport inom VA

PM-Analyze är ett enkelt och kostnadseffektivt verktyg för kommuner för att rapportera in lagstadgade data inom vatten och avlopp.



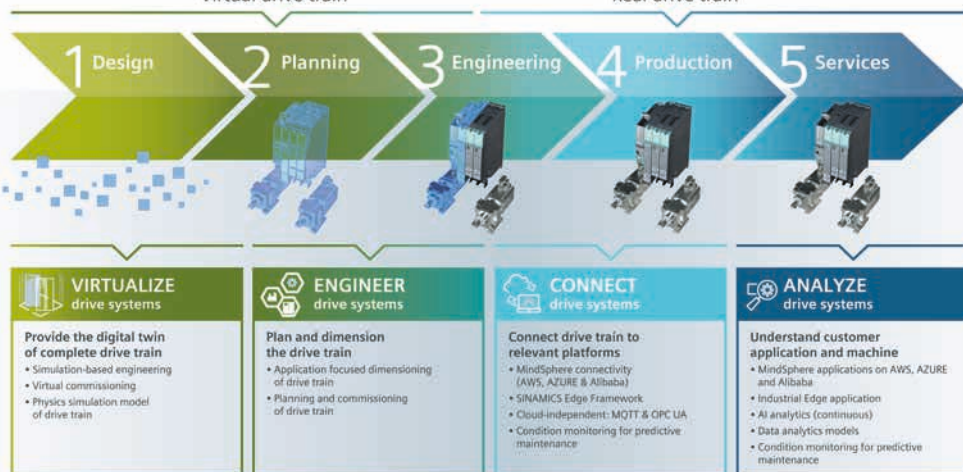
Jos Klein Woud, produktchef för HMI-systemet Simatic WinCC och säljspecialist för SCADA & OT2IT på Siemens, berättar om hur du enkelt går tillväga för att automatgenerera miljörapporter med PM-Analyze, som är en Simatic-addon till många av våra HMI-produkter (och även till vårt DCS-system Simatic PCS 7). Rapportmallen som visas i filmen är anpassad för Sverige och är gratis för våra kunder. ■

jos.kleinwoud@siemens.com

[siemens.se/vatten](https://www.siemens.se/vatten)

Virtual drive train

Real drive train



Skapa miljörapporten på 8 minuter



I Hitta rätt partner!

Den rätta partnern finns bara några klick bort.

Våra certifierade partner är experter inom sina områden. Med vårt sökhjälpmedel **Partner Finder** hittar du den partner du behöver.

På siemens.se/industri-partner kan du läsa mer om våra olika partnerprogram. ■

kent.akerlund@siemens.com



Smart finansiering för omställning till hållbar verksamhet

Siemens Financial Services erbjuder skräddarsydda finansieringslösningar för att driva framtida hållbara affärsmodeller.

Siemens Financial Services, Siemens eget finansbolag och ett perfekt komplement till din bank, är specialist på att skräddarsy finansieringslösningar för industrin och väl insatt i olika industribranscher. Med oss kan du genom till exempel hyra, avbetalning eller leasing investera i utrustning och fördela kostnaderna över tid utan att det påverkar låneutrymmet eller likviditeten.

Våra finansieringslösningar kombinerat med vår tekniska kunskap säkerställer att din nästa affärsinvestering ger dig mervärde och en solid grund för tillväxt. Finansieringslösningarna är inriktade på digitalisering, maskiner och mjukvara där värderingen av utrustningen vi finansierar bygger upp en säkerhet för oss.

Omställning till hållbar verksamhet. Pandemin har inneburit stora utmaningar och omvärlden ser nu annorlunda ut. Konsumtionsmönstren har förändrats, digitaliseringen accelererar och det ställs allt högre krav på att snabbt kunna ställa om verksamheten och införa miljöanpassade lösningar. Därför ska du prata med oss: vi erbjuder smidig finansiering för en teknikutveckling med allt kortare cykler.



Kontakta Romana Larsson Nyheim, Key Account Manager för industrikunder på Siemens Financial Services, eller din säljkontakt på Siemens för tips om smarta finansieringslösningar. ■

romana.larsson-nyheim@siemens.com

siemens.se/finance



Kvantifiera koldioxidavtrycket med SiGreen

Hur kan du kvantifiera koldioxidavtrycket för dina produkter och leverantörer? Siemens svar: SiGreen!



procent av ett företags CO₂-utsläpp från komplexa och distribuerade leverantörskedjor. Siemens har en omfattande leverantörskedja med 65 000 leverantörer i över 140 länder, säger Anna Stenströmer, EHS- och hållbarhetschef på Siemens.

Följ upp och förstå med SiGreen. Siemens har arbetssätt för att adressera utsläppen i leverantörskedjan men har saknat digitala lösningar som möjliggör ett mer automatiserat och effektivt sätt att följa upp och förstå utsläpp och produkters klimatavtryck på en detaljerad nivå.

– Här ser vi en stor potential i att utnyttja den pågående digitala transformationen med till exempel AI, digitala tvillingar och blockchainteknik för ökad hållbarhet i leverantörskedjan, varvid vi också har valt att utveckla en egen digital lösning, SiGreen; i första hand för att adressera våra egna utsläpp men som vi nu också har valt att lansera och göra tillgänglig externt, säger Anna Stenströmer.

På siemens.com/sigreen finns mer att läsa. ■

anna.stenstromer@siemens.com

En effektiv klimatstrategi kräver att man förstår sitt företags växthusgasutsläpp. Ofta räknar man på, och rapporterar, de egna utsläppen (scope 1) och inköpt energi (scope 2) och utelämnar de utsläpp som företaget ansvarar för men som ligger utanför det egna företagets gränser (scope 3), trots att de ofta står för majoriteten av ett företags utsläpp. Dessa indirekta växthusgasutsläpp sker både före och efter den egna verksamheten i kedjan och för att få tag i sådana data måste man jobba aktivt med sina leverantörer, anställda och kunder.

– Majoriteten av våra utsläpp sker i scope 3. Generellt kommer över 90

TEKNISK SUPPORT TIPSAR

Hjälp oss hjälpa dig

Vill du få snabbare hjälp från vår tekniska support?

För att effektivisera supportarbetet kan du som registrerar ett ärende tänka på några saker:

- Förutom att välja huvudprodukt kan du i fritextfältet skriva in vilka övriga produkter som berörs, både mjukvara och hårdvara. Ange gärna beställningsnummer och versioner.
- Bifoga gärna bilder som beskriver problemet, diagnostikfiler och/eller projektet du har problem med. Om du ringer in ditt ärende kan du komplettera i efterhand. Är filerna större än 10 MB är det bättre att använda fildelningslösningen Fileshare.

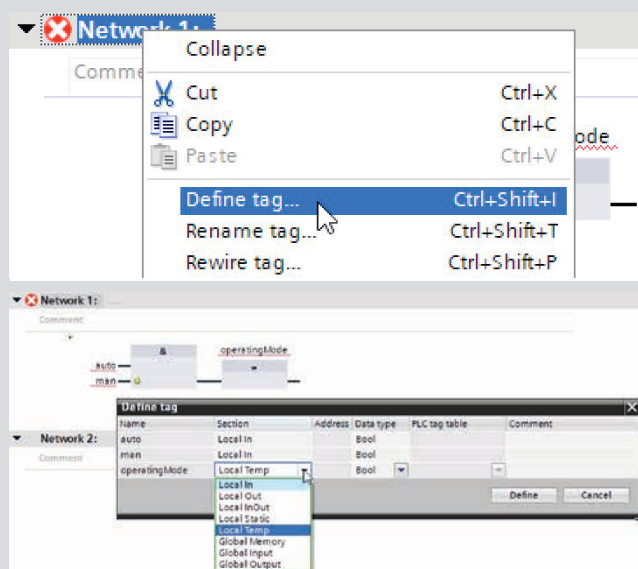
När du hjälper supportteknikern att få en bättre samlad bild över problemet undviker vi onödig tid för kompletterande frågor innan arbetet med att lösa problemet börjar. ■

[siemens.se/teknisk-support](https://www.siemens.se/teknisk-support)
ann.axelsson@siemens.com

TEKNISK SUPPORT TIPSAR

TIA Portal: definiera plc-taggar

Plc-taggar kan definieras och/eller editeras direkt i programkoden.



En odefinierad tagg visas med röd vågig linje under taggnamnet. Högerklicka på taggnamnet och välj "Define tag".

Finns det flera odefinierade taggar i samma nätverk, högerklicka då på Network och välj "Define tag". I det fallet fås en tabell där alla taggar kan definieras direkt. ■

[siemens.se/industriella-tjanster](https://www.siemens.se/industriella-tjanster)
ann.axelsson@siemens.com



twitter.com/siemensindustry
twitter.com/siemens_sverige
twitter.com/siemens_press



facebook.com/siemens.sverige



youtube.com/siemens



linkedin.com/company/siemens



instagram.com/siemens
instagram.com/siemens_sverige

Automationsnytt med Stories

Prenumerera på nyhetsbrevet!
 Anmäl dig på [siemens.se/automationsnytt](https://www.siemens.se/automationsnytt).



Tekniska frågor?

Du kan registrera ett supportärende direkt på vår supportsida eller kontakta vårt callcenter för att få hjälp med registreringen. På våra internationella supportsidor kan du söka efter teknisk information, manualer, applikations-exempel och mycket annat. Där finns också ett forum där du kan ställa egna frågor och läsa andras frågor och lösningar. Mer information, länkar och kontaktuppgifter för teknisk support och servicetjänster finns på [siemens.se/industriella-tjanster](https://www.siemens.se/industriella-tjanster).