

Kurzschlussanzeiger

Schnelle Fehlerortung in Mittelspannungsnetzen für Kabel und Freileitungen

www.siemens.com/sicam

SICAM Kurzschlussanzeiger für Kabelnetze

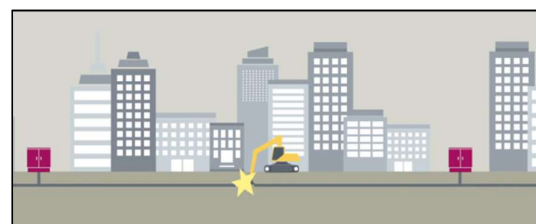
Um moderne Verteilnetze effizient zu betreiben, ist es erforderlich im Fall von Störungen diese schnell aufzuspüren, in Meldungen zu verpacken und für die weitere Verarbeitung zur Verfügung zu stellen. Mit den SICAM Kurz- und Erdschlussüberwachungssystemen bietet Siemens nun die passenden Geräte zur Fehlererfassung und Meldung in Mittelspannungsnetzen an.



SICAM FCM



SICAM FPI



SICAM FCM (Feeder Condition Monitor)

- Feststellung von Kabelfehlern incl. Richtungserkennung in geerdeten, isolierten und gelöschten Netzen
- Verwendung von Low-Power-Sensoren (gemäß Kleinsignal-Wandlernorm IEC61869-10/-11) und hochwertiger Messtechnik mit hoher Messgenauigkeit, Nutzung auch vorhandener Standard 1A/5A CTs, alternativ: Ausführung zur Anbindung an kapazitive Spannungsprüfsysteme
- Direkte Spannungsmessung im Niederspannungsnetz
- Integration des SICAM FCM in die SICAM A8000 Konfiguration für Remote Firmware Updates und zur Parametrierung
- Testmodus während der Inbetriebnahme zur Überprüfung der Werte/Meldungen

SICAM FPI (Fault Passage Indicator)

- Erkennung von Phasenfehlern und Erdschlüssen bei Stich- und geöffneten Ringkabelnetzen
- Benötigt keine Hilfsspannung - selbstversorgend, hält seine Funktionsfähigkeit dank der integrierten Lithiumbatterie aufrecht (2000 Std. LED Blinkzeit), auch nach dem Auslösen der Haupteinspeisung
- Erfüllt die Sicherheitsnorm IEC 61010-1
- Störfeste und durch Kunststoff LWL galvanisch getrennte Verbindung zwischen Sensoren und SICAM FPI
- IP 67-konforme, selbstversorgende Sensoren

Überwachen und melden

SICAM Kurzschlussanzeiger für Freileitungen

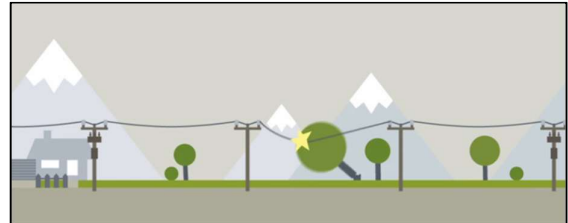
Das Kurz- und Erdschlussüberwachungssystem SICAM FSI (Fault Sensor Indicator) erfasst und meldet Phasenfehler und Erdschlüsse im Mittelspannungs-Freileitungsnetz. Die Montage durch einhängen in die Leitung mittels Isolierstange gestaltet sich denkbar einfach. Über das verschlüsselte drahtlos Netzwerk Zigbee kommuniziert der SICAM FSI mit dem SICAM FCG (max. Reichweite 100 m).



SICAM FSI



SICAM FCG



SICAM FSI (Fault Sensor Indicator)

- Genaue Fehlerortbestimmung bei Freileitungen
- Betriebsspannung: 3,3 – 66 kV, selbstversorgend ab einer Leitungsbelastung von 55A, Funktion über eine Stützbatterie gesichert
- Fehleranzeige durch Blinklicht und Meldung über gesicherte Funkverbindung (Authentifizierung und Verschlüsselung) zum SICAM FCG
- Remote Firmware Update und Konfiguration
- 10 Jahre wartungsfrei

SICAM FCG (Fault Collector Gateway)

- Stromversorgung 12 V oder 24 V mittels PV gepufferter Batterie
- Anbindung an Netzleitstelle über IEC 60870-5-104 oder DNP3
- SMS-Dienst zur Fehlermeldung auf ein Handy
- Alternativ können Leitungsfehler über das XMPP-Protokoll in der FLiC-Applikation am Smartphone visualisiert werden
- Verarbeitung von bis zu 9 SICAM FSI Geräten in Freileitungsnetzen oder max. 3 SICAM FPI Geräten in Kabelnetzen



Siemens AG
Energy Management Division
Freyeslebenstraße 1
91058 Erlangen, Deutschland

SICAM Kurzschlussanzeiger.docx
Printed in Germany | © 03.19 Siemens AG

E-Mail: support.energy@siemens.com
Tel: +49 180 524 70 00

For all products using security features of OpenSSL, the following shall apply:

This product includes software developed by the OpenSSL Project for use in the OpenSSL Toolkit (www.openssl.org), cryptographic software written by Eric Young (eay@cryptsoft.com) and software developed by Bodo Moeller.