

Gick från skruvdragare till surfplatta – Elpro **jobbar smartare** med snabbanslutande startapparater

Elpro i Alingsås ville jobba smartare och få ned montagetiden för sina elskåp. Tillsammans med Siemens diskuterades ett effektivare och säkrare arbetsätt fram där snabbanslutande startapparater med fjäderanslutning gör att Elpro sparar en andel av montagetiden per elskåp.

Foton: Elpro



Drygt 3 000 m² monteringsyta har Elpro till förfogande i sin nya produktionsanläggning.

Sammantaget blir den kortare montagetiden per skåp en hel del insparade timmar och kostnader om man som Elpro bygger elskåp med återkommande stora volymer.

– Till en av våra kunder bygger vi runt 450 elskåp per år, säger Henrik Karlsson, marknads- och säljchef på Elpro.

Elpro sysslar inte bara med serieproduktion av apparatskåp.

– Vi är även duktiga på enstaka projekt med allt från ett enda komplicerat skåp till många små lådor.

Satsning för framtiden. Från att en gång ha varit enbart skåpbyggare har Elpro gått till att även bygga hela maskiner med mekanisk konstruktion, elkonstruktion, programmering och montage åt kunder i vitt skilda branscher.

– Vi genomgick en förvandling för fem år sedan där vi gjorde en medveten satsning för att bli duktiga inom flera områden, säger Jesper Ottosson, nybliven vd på Elpro.

Företaget ISO-certifierades, satsade på sälj och marknadsföring och byggde strukturer och processer.

– Vi ville bli något annat än ett klassiskt svenskt familjeindustriföretag, säger Jesper Ottosson, vars familj fortfarande är verksam inom företaget vars grund lades redan på 1960-talet.

Framförallt ville man nu jobba smartare och få ned montagetiden.

– När jag började för snart två år sedan slogs jag av att alla arbetade med något handverktyg. Det kändes inte som 2000-talet. Det har vi ändrat på. Personalen behöver inte längre hela tiden använda skruvdragare, kabeltänger, skaltänger och hylstänger. Nu kopplar de allt oftare med push-in-teknik istället och vid behov efter en digital kopplingstabell i 3D på en surfplatta, säger Henrik Karlsson som har bakgrund inom telekom- och fordonsbranschen.

Idag vänder sig Elpro i första hand till maskinbyggare inom tillverkningsindustri, infrastruktur samt energi och miljö med tillhörande konsultverksamheter – gärna med inriktning på hållbarhet.

– Dels jobbar vi gärna med kunder inom hållbar energi, dels utvecklar



Vi ville få effektivare produktion och bättre flöde



Martin Lindstedt, försäljningschef på Siemens, Christian Fischer, säljspecialist på Siemens, Daniel Bodewall, chef för affärsenheten Electrical Products på Siemens, Joel Hofgren, säljare på Elpro, Jesper Ottoson, vd på Elpro, Henrik Karlsson, marknads- och säljchef på Elpro, och Peter Henriksson, försäljningsingenjör på Siemens.

Utmaning | Elpro i Alingsås vill jobba smartare och bättre för att utveckla sin produktion och få bättre flöde i fabriken.

Lösning | Med Siemens som stöttande rådgivare kom Elpro fram till ett snabbare och säkrare arbetssätt med hjälp av snabbanslutande lågspänningsapparater.

Resultat | Tack vare Siemens startapparater med fjäderanslutning har Elpro fått bort många manuella moment och montageplåtarna kan monteras mycket snabbare – både produktion och flöde har förbättrats och blivit säkrare.

// Vi uppskattar verkligen det stöd vi fick i hela processen

vi oss på ett långsiktigt och hållbart sätt samt att våra produkter ska vara framtagna på bästa sätt ur miljö- och hållbarhetsperspektiv, säger Jesper Ottoson.

Siemens som stöttande rådgivare. Det var efter SPS-mässan i Nürnberg som Elpro tillsammans med Siemens började fundera på hur produktionen skulle kunna göras mer modern och effektiv.

– Vi fick många bra idéer på mässan. När vi kom hem fick vi ett skarpt fall med beställning på en maskin där vi behövde få ned montagetiden. Vi började fundera på om vi kunde strömlinjeforma våra komponentval och jobba smartare för att få ett bättre slutresultat. Vi ville få effektivare produktion och bättre flöde i fabriken, säger Henrik Karlsson.

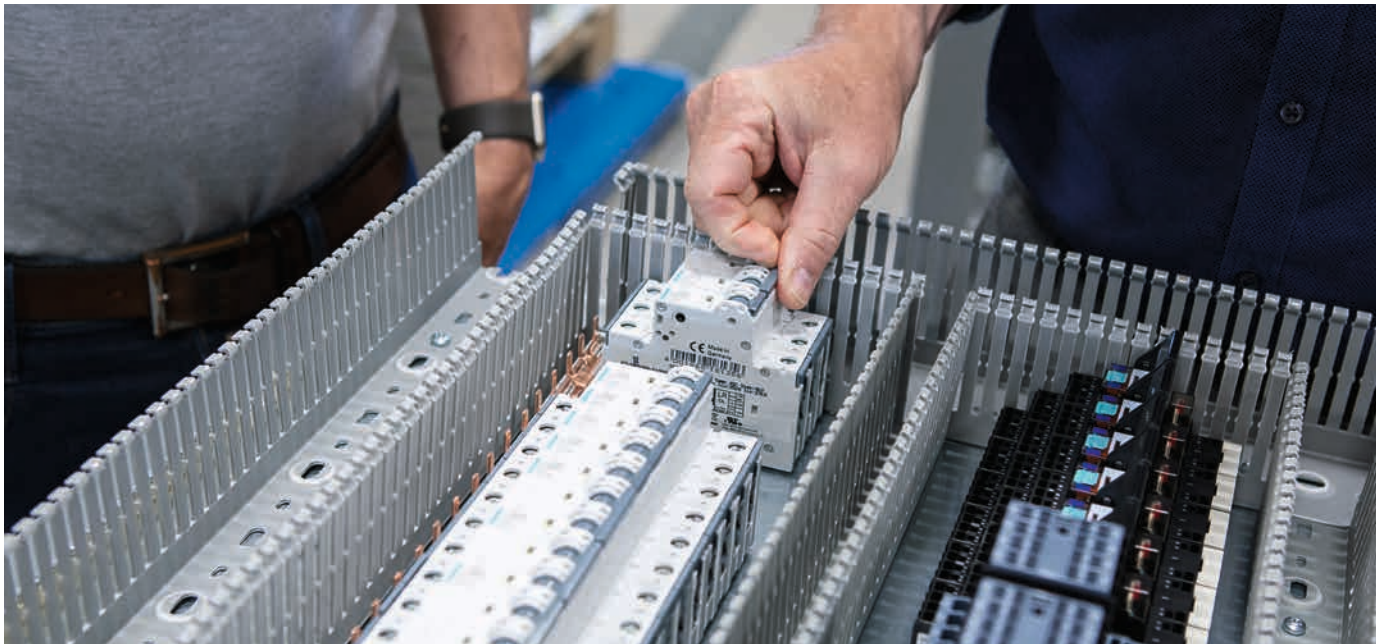
Elpro sammankallade till ett möte med Siemens om hur man skulle kunna få bort manuella moment för att få snabbare och bättre produktion.

– Vi uppskattar verkligen det stöd vi fick i hela processen där vi gick igenom våra behov, hur vi jobbar, hur vi skulle kunna göra det snabbare och bättre och vad vi ville uppnå. Siemens ställde upp med kompetens och tillsammans disku-

I början av 2020 flyttade Elpro in i nya lokaler vid E20 i Tokebacka industriområde utanför Alingsås.



Forts. nästa sida



// Fjäderplinten har speedat upp vår produktion

Forts. fr. föreg. sida

terade vi fram komponentval, struktur och hur vi kan göra affärer framåt. Det var väldigt bra, säger Henrik Karlsson.

– Ja, det var verkligen en professionell respons, instämmer Jesper Ottosson.

– Vi har ett gott samarbete med Elpro sedan många år tillbaka, vilket vi uppskattar stort, säger Peter Henriksson, försäljningsingenjör på Siemens.

Snabbt och säkert med fjäderanslutning. Med snabbanslutande fjäderanslutning på I/O har Elpro fått bort skruvdragare och andra manuella moment och har nu fått ett både snabbare och säkrare montage.

– Fjäderplinten har speedat upp vår produktion. Vi slipper efterdra och har fått säkrare anslutningar. Den här snabbanslutningstekniken är riktigt bra, säger Henrik Karlsson och fortsätter:

– Vi producerar mer effektivt och vi gör det på ett hållbart sätt, både ur yttre miljö-, arbetsmiljö- och kvalitetsaspekt. Vår vision är att vi ska vara första valet när svenska och internationella kunder efterfrågar flexibilitet, effektivitet och hållbara lösningar. Det kan vi uppnå eftersom vi har kompetensen och det vi monterar är av högsta kvalitet från en världsledande leverantör. Vi är bara i början av vår utvecklingsresa och ser med spänning på framtiden. ■



Motorskydd och kontaktor inom Sirius Innovations: Sirius 3RV2 och 3RT2.



Fjäderanslutning ger snabbare och säkrare montage.

Lågspänningsprodukter: startapparater med fjäderanslutning inom Sirius Innovations: motorskydd, kontaktorer, reläer, säkerhetsreläer, normapparater och spänningsaggregat; Sentron effektbrytare

Styrsystem: Simatic S7-1200 och S7-1500

HMI: Simatic HMI Comfort Panels

Distribuerade I/O: Simatic ET 200SP

Industriell kommunikation: nätverksswitchar Scalance

Drivsystem: Sinamics G120C

Servosystem: Sinamics S210

 [siemens.se/industri](https://www.siemens.se/industri)
 [siemens.com/sirius](https://www.siemens.com/sirius)
 [siemens.com/controlpanel](https://www.siemens.com/controlpanel)
 [elpro.se](https://www.elpro.se)