

## Table des matières

---

**Transformateurs à sec**

Tableaux de référence des intensités nominales 7-2

Système de codage du catalogue 7-3

**Transformateurs d'usage général homologués NRCAN**

Transformateurs à sec commerciaux

Enroulements en aluminium 7-4

Enroulements en cuivre 7-5

Transformateurs à sec industriels

Enroulements en aluminium 7-6 – 7-7

Enroulements en cuivre 7-8 – 7-9

Transformateurs à sec industriels à coefficient K

Enroulements en aluminium 7-10

Enroulements en cuivre 7-11

Schémas de câblage 7-12 – 7-13

Images des coffrets 7-14 – 7-16

# Transformateurs à sec

## Tableaux de référence des intensités nominales

Général

### Intensité nominale des transformateurs monophasés

Tension de la ligne (Volts)						
kVA	120	240	480	600	2 400	4 160
3	25,0	12,5	6,25	5,00	1,25	0,72
5	41,7	20,8	10,4	8,33	2,08	1,20
7,5	62,5	31,3	15,6	12,5	31,3	1,80
10	83,3	41,7	20,8	16,7	4,17	2,40
15	125	62,5	31,3	25,0	6,25	3,61
25	208	104	52,1	41,7	10,4	6,01
37,5	313	156	78,1	62,5	15,6	9,01
50	417	208	104	83,3	20,8	12,0
75	625	313	156	125	31,3	18,0
100	833	417	208	167	41,7	24,0
150	1 250	625	313	250	62,5	36,1
200	1 667	833	417	333	83,3	48,1
250	2 083	1 042	521	417	104	60,1
333	2 775	1 388	694	555	139	80,0

### Intensité nominale des transformateurs triphasés

Tension de la ligne (Volts)						
kVA	208	240	480	600	2 400	4 160
6	16,7	14,4	7,22	5,77	1,44	0,83
10	27,8	24,1	12,0	9,62	2,41	1,39
15	41,6	36,1	18,0	14,4	3,61	2,08
30	83,3	72,2	36,1	28,9	7,22	4,16
45	125	108	54,1	43,3	10,8	6,25
50	139	120	60,1	48,1	12,0	6,94
75	208	180	90,2	72,2	18,0	10,4
112,5	312	271	135	108	27,1	15,6
150	416	361	180	144	36,1	20,8
225	625	541	271	217	54,1	31,2
300	833	722	361	289	72,2	41,6
450	1 249	1 083	541	433	108	62,5
500	1 388	1 203	601	481	120	69,4
600	1 665	1 443	722	577	144	83,3
750	2 082	1 804	902	722	180	104
1 000	2 776	2 406	1 203	962	241	139
1 500	4 164	3 608	1 804	1 443	361	208
2 000	5 551	4 811	2 406	1 925	481	278

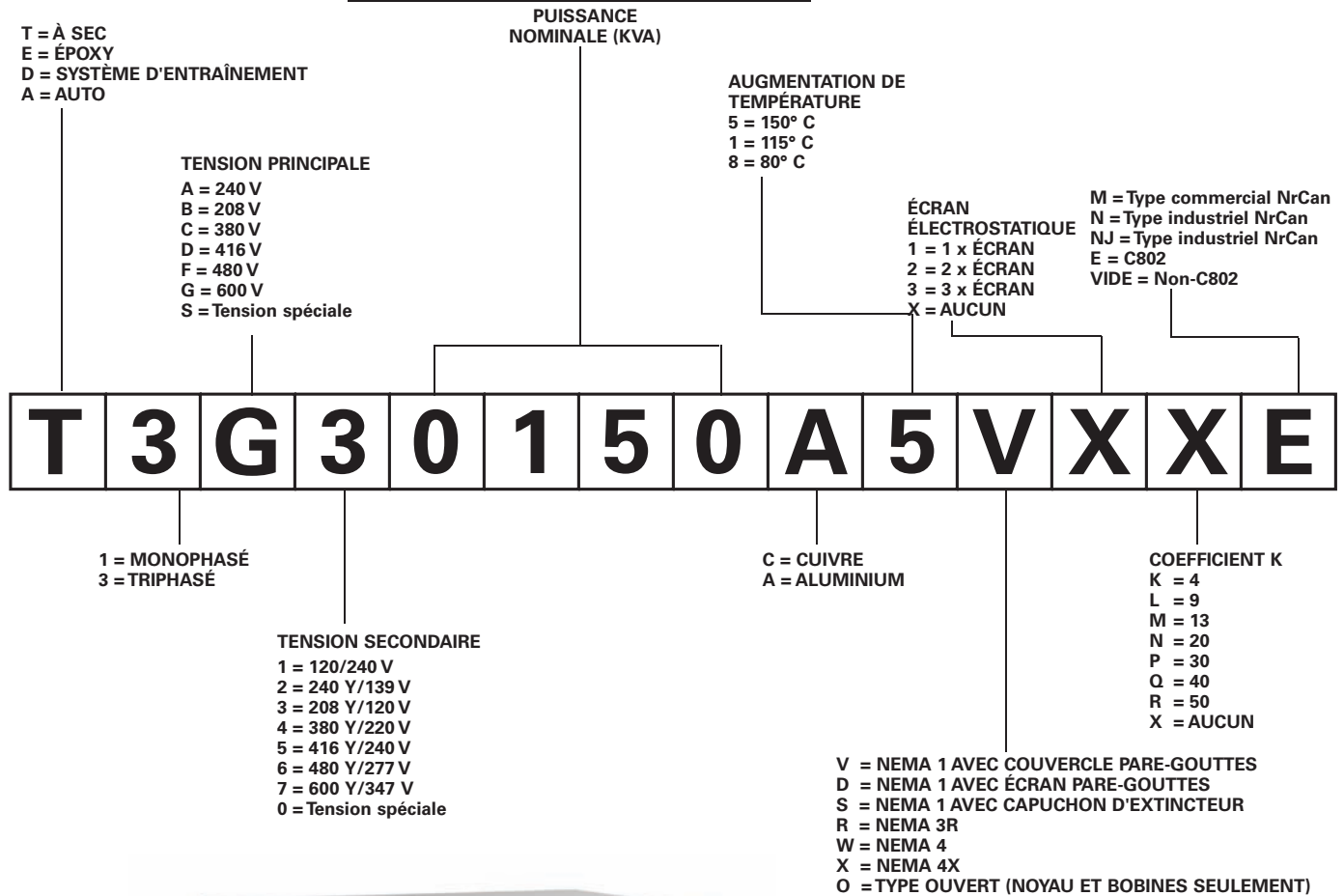
$$\text{kVA (1 phase)} = \frac{\text{volts X ampères}}{1\ 000}$$

$$\text{kVA (3 phases)} = \frac{1\ 732\ \text{X volts X ampères}}{1\ 000}$$

$$\text{Ampères} = \frac{\text{kVA (1 phase)}\ \text{X}\ 1\ 000}{\text{volts}}$$

$$\text{Ampères} = \frac{\text{kVA (3 phases)}\ \text{X}\ 1\ 000}{1\ 732\ \text{X volts}}$$

### CODE DE CATALOGUE



# Transformateurs d'usage général homologués NRCAN

Type commercial, enroulements en aluminium

Sélection

## Caractéristiques :

- Puissances disponibles :
  - Monophasé : 15 à 250 KVA
  - Triphasé : 15 à 450 KVA
- Tous les conducteurs d'enroulement sont en aluminium
- Impédance standard à 60 Hz
- Isolation de classe 220
- Cosses jusqu'à 225 kVA
- Supports de fixation murale jusqu'à 75 kVA triphasé
- Niveau sonore standard (Conforme aux normes NEMA ST-20)
- Certifié CSA (LR3902) et homologué UL (E112313)
- Élévation de température de 150°C
- Type de coffret : Type 3R standard robuste ventilé
- Finition du coffret : Gris ANSI 61, UL50
- Impédance : Généralement de 3 à 6,5 %

## Échauffement 150 °C, primaire 600 ou 480 V

Numéro de catalogue	KVA	Montage <sup>①</sup>	Prises <sup>②</sup>	Figure <sup>③</sup>	Dimensions								Schéma de câblage
					Hauteur		Largeur		Profondeur		Poids		
					po	mm	po	mm	po	mm	lb	kg	

### Monophasé, secondaire 120 / 240 V

T1*10015A5RXXM	15	M/S	4 X 2,5	2	24	600	22	561	18	457	160	73	WD1
T1*10025A5RXXM	25	M/S	4 X 2,5	3	26	650	25	632	19	483	225	102	WD1
T1*10037A5RXXM	37,5	S	4 X 2,5	4	31	790	26	668	23	584	310	141	WD1
T1*10050A5RXXM	50	S	4 X 2,5	4	31	790	26	668	23	584	370	168	WD1
T1*10075A5RXXM	75	S	4 X 2,5	5	39	993	29	737	27	686	450	205	WD1
T1*10100A5RXXM	100	S	4 X 2,5	5	39	993	29	737	27	686	560	255	WD1
T1*10150A5RXXM	150	S	4 X 2,5	6	48	1 219	38	960	30	762	820	373	WD2
T1*10200A5RXXM	200	S	4 X 2,5	6	48	1 219	38	960	30	762	1 000	455	WD2
T1*10250A5RXXM	250	S	4 X 2,5	7	56	1 425	42	1 062	36	914	1 300	591	WD2

### Triphasé, secondaire 208 Y / 120 V

T3*30015A5RXXM	15	M/S	4 X 2,5	1	18	447	20	511	18	457	165	75	WD3
T3*30030A5RXXM	30	M/S	4 X 2,5	2	24	600	22	561	18	457	285	130	WD3
T3*30045A5RXXM	45	M/S	4 X 2,5	3	26	650	25	635	19	483	345	157	WD3
T3*30075A5RXXM	75	S	4 X 2,5	4	31	993	26	668	23	584	540	245	WD3
T3*30112A5RXXM	112,5	S	4 X 2,5	5	39	993	29	737	27	686	750	341	WD3
T3*30150A5RXXM	150	S	4 X 2,5	5	39	993	29	737	27	686	885	403	WD3
T3*30225A5RXXM	225	S	4 X 2,5	6	49	1 229	38	960	30	762	1 500	682	WD3
T3*30300A5RXXM	300	S	4 X 2,5	6	49	1 229	38	960	30	762	1 750	795	WD3
T3G30450A5RXXM	450	S	4 X 2,5	7	56	1 422	42	1 067	36	914	2 400	1 091	WD4



\*Tension primaire : F = 480 V, G = 600 V. Voir détail des codes du catalogue en page 7-3.

① M = Installation au mur S = Installation au sol

② Prises : Monophasé : 15-250 kVA - 2 x FCAN, 2 x FCBN  
Triphasé : 15-450 kVA - 2 x FCAN, 2 x FCBN

③ Veuillez vous reporter aux figures de coffrets à la page 7-23

Les poids et les dimensions sont approximatifs et peuvent être modifiés sans préavis.

# Transformateurs d'usage général homologués NRCAN

Type commercial, enroulements en cuivre

Sélection

## Caractéristiques :

- Puissances disponibles :
  - Monophasé : 15 à 250 KVA
  - Triphasé : 15 à 450 KVA
- Tous les conducteurs d'enroulement sont en aluminium
- Impédance standard à 60 Hz
- Isolation de classe 220
- Cosses jusqu'à 225 kVA
- Supports de fixation murale jusqu'à 75 kVA triphasé
- Niveau sonore standard (Conforme aux normes NEMA ST-20)
- Certifié CSA (LR3902) et homologué UL (E112313)
- Élévation de température de 150°C
- Type de coffret : Type 3R standard robuste ventilé
- Finition du coffret : Gris ANSI 61, UL50
- Impédance : Généralement de 3 à 6,5 %

## Échauffement 150 °C, primaire 600 ou 480 V

Numéro de catalogue	KVA	Montage <sup>①</sup>	Prises <sup>②</sup>	Figure <sup>③</sup>	Dimensions								Schéma de câblage
					Hauteur		Largeur		Profondeur		Poids		
					po	mm	po	mm	po	mm	lb	kg	

### Monophasé, secondaire 120 / 240 V

T1*10015C5RXXM	15	M/S	4 X 2,5	2	24	600	22	561	18	457	165	75	WD1
T1*10025C5RXXM	25	M/S	4 X 2,5	3	26	650	25	632	19	483	240	109	WD1
T1*10037C5RXXM	37,5	M/S	4 X 2,5	4	31	790	26	668	23	584	340	155	WD1
T1*10050C5RXXM	50	S	4 X 2,5	4	31	790	26	668	23	584	390	177	WD1
T1*10075C5RXXM	75	S	4 X 2,5	5	39	993	29	737	27	686	540	245	WD1
T1*10100C5RXXM	100	S	4 X 2,5	5	39	993	29	737	27	686	650	295	WD1
T1*10150C5RXXM	150	S	4 X 2,5	6	48	1 219	38	960	30	762	960	436	WD2
T1*10200C5RXXM	200	S	4 X 2,5	6	48	1 219	38	960	30	762	1 080	491	WD2
T1*10250C5RXXM	250	S	4 X 2,5	7	56	1 425	42	1 062	36	914	1 440	655	WD2

### Triphasé, secondaire 208 Y / 120 V

T3*30015C5RXXM	15	M/S	4 X 4,5	1	18	447	20	511	18	457	185	84	WD3
T3*30030C5RXXM	30	M/S	4 X 2,5	2	24	600	22	561	18	457	300	136	WD3
T3*30045C5RXXM	45	M/S	4 X 2,5	3	26	650	25	635	19	483	390	177	WD3
T3*30075C5RXXM	75	M/S	4 X 2,5	4	31	993	26	668	23	584	635	289	WD3
T3*30112C5RXXM	112,5	S	4 X 2,5	5	39	993	29	737	27	686	815	370	WD3
T3*30150C5RXXM	150	S	4 X 2,5	5	39	993	29	737	27	686	980	445	WD3
T3*30225C5RXXM	225	S	4 X 2,5	6	48	1 229	38	960	30	762	1 600	727	WD3
T3*30300C5RXXM	300	S	4 X 2,5	6	48	1 229	38	960	30	762	1 850	841	WD3
T3*30450C5RXXM	450	S	4 X 2,5	7	56	1 422	42	1 067	36	914	3 000	1 364	WD4



\*Tension primaire : F = 480 V, G = 600 V. Voir détail des codes du catalogue en page 7-3.

① M = Installation au mur S = Installation au sol

② Prises : Monophasé : 15-250 kVA - 2 x FCAN, 2 x FCBN  
Triphasé : 15-450 kVA - 2 x FCAN, 2 x FCBN

③ Veuillez vous reporter aux figures de coffrets aux pages 7-21 et 7-22

Les poids et les dimensions sont approximatifs et peuvent être modifiés sans préavis.

# Transformateurs d'usage général homologués NRCAN

Type industriel, enroulements en aluminium

Sélection

Caractéristiques :

- Monophasé, 15 à 250 kVA  
Triphasé, 15 à 450 kVA
- Enroulements en aluminium - (connexion standard triangle-étoile à trois bobines, triphasée)
- Tôles en acier de première qualité à grains orientés
- Isolation de classe 220
- Coffret compact et facile à installer
- Fonctionnement silencieux et bonne ventilation
- Époxy à imprégnation sous vide
- Construction conforme aux normes ISO sur demande

Options et accessoires :

- Écran électrostatique
- Peinture spéciale (autre que gris ASA 61)
- Échauffement 115 °C et 80 °C
- Fréquences de fonctionnement différentes de 60 Hz
- Tensions spéciales sur demande (pour applications domestiques ou exportation)
- Modèles spéciaux à faibles pertes et à faible bruit
- Amortisseurs antivibrations
- Sondes de température
- Barre omnibus aux spécifications du client



## Échauffement 150 °C, primaire 600 ou 480 V

Numéro de catalogue	KVA	Montage <sup>①</sup>	Prises <sup>②</sup>	Dimensions								Niveau sonore (dB)
				Hauteur		Largeur		Profondeur		Poids		
				po	mm	po	mm	po	mm	lb	kg	

### Monophasé, secondaire 120 / 240 V

T1*10015A5RXXN	15	M/S	4 X 2,5	30	762	18	457	14	349	169	77	50
T1*10025A5RXXN	25.	M/S	4 X 2,5	33	838	21	533	16	400	227	103	50
T1*10037A5RXXN	37.5	M/S	4 X 2,5	33	838	21	533	16	400	277	126	50
T1*10050A5RXXN	50.	M/S	4 X 2,5	33	838	21	533	16	400	350	159	50
T1*10075A5RXXN	75	S	4 X 2,5	47	1194	24	616	23	583	486	221	55
T1*10100A5RXXN	100.	S	4 X 2,5	47	1194	24	616	23	583	572	260	55
T1*10150A5RXXN	150	S	4 X 2,5	51	1 295	28	718	27	685	814	370	60
T1*10200A5RXXN	200	S	4 X 2,5	58	1 473	32	820	30	761	1 109	504	65
T1*10250A5RXXN	250	S	4 X 2,5	58	1 473	32	820	30	761	1 265	575	65

### Triphasé, secondaire 208 Y / 120 V

T3*30015A5RXXN	15	M/S	4 X 2,5	26	660	18	464	15	375	207	94	45
T3*30030A5RXXN	30.	M/S	4 X 2,5	31	775	23	578	18	451	335	152	45
T3*30045A5RXXN	45.	M/S	4 X 2,5	31	775	23	578	18	451	381	173	45
T3*30075A5RXXN	75.	S	4 X 2,5	31	775	23	578	18	451	396	180	50
T3*30112A5RXXN	112,5	S	4 X 2,5	37	940	28	705	22	552	596	270	50
T3*30150A5RXXN	150.	S	4 X 2,5	37	940	28	705	22	552	734	333	50
T3*30225A5RXXN	225	S	4 X 2,5	46	1 168	31	787	24	616	1 092	495	55
T3*30300A5RXXN	300	S	4 X 2,5	53	1 346	37	927	29	724	1 635	742	55
T3*30450A5RXXN	450	S	4 X 2,5	53	1 346	37	927	29	724	2 176	987	55
T3*30500A5RXXN	500	<b>CONSULTEZ LE SERVICE À LA CLIENTÈLE</b>										
T3*30600A5RXXN	600											
T3*30750A5RXXN	750											
T3*31000A5RXXN	1 000											

\*Tension primaire : F = 480 V, G = 600 V. Voir détail des codes du catalogue en page 7-3.

① M = Installation au mur S = Installation au sol

② Prises : Monophasé : 15-250 kVA - 2 x FCAN, 2 x FCBN  
Triphasé : 15-1 000 kVA - 2 x FCAN, 2 x FCBN

Les poids et les dimensions sont approximatifs et peuvent être modifiés sans préavis.

# Transformateurs d'usage général homologués NRCAN

Type industriel, enroulements en aluminium

Sélection

Caractéristiques :

- Grand compartiment de raccordement pour faciliter le câblage et l'installation
- Plusieurs tailles en stock et disponibles pour une livraison immédiate
- Fonctionnement silencieux et souplesse d'installation
- Tous les appareils respectent les exigences relatives aux séismes
- Conception compacte pour une manipulation et une installation faciles
- Cosses terminales fournies avec le transformateur jusqu'à 75 kVA
- Supports muraux disponibles pour les dispositifs jusqu'à 75 kVA
- Coussins d'isolation antivibratoires pour un fonctionnement silencieux
- Prises échelonnées sur la boucle avant pour un raccordement sans tracas
- Certifié CSA (163067) et homologué UL (E78376)



## Échauffement 150 °C - primaire 600 ou 480 V<sup>①</sup>

Numéro de catalogue	kVA	Montage	Figure du coffret <sup>④</sup>	Dimensions <sup>⑤</sup>										Poids lb
				A		B		C		D		E		
				po	mm	po	mm	po	mm	po	mm	po	mm	

### Triphasé, primaire 480 V, secondaire 208 Y / 120 V<sup>②</sup>

T3F30015A5RXXNJ	15	M/S	8	22	559	19	483	21	533	16	401	12	305	235
T3F30030A5RXXNJ	30	M/S	8	25	635	22	559	22	559	18	460	13	330	365
T3F30045A5RXXNJ	45	M/S	8	28	711	25	635	23,5	597	20	495	14,5	368	455
T3F30075A5RXXNJ	75	M/S	8	32	813	27	686	26	660	24	597	16	406	735
T3F30112A5RXXNJ	112,5	S	8	38	965	29	737	29	737	26	648	18	457	885
T3F30150A5RXXNJ	150	S	8	42	1 067	33	838	32,5	826	30	762	21	533	1 140
T3F30225A5RXXNJ	225	S	8	46	1 168	35	889	37	940	31	782	25	635	1 530
T3F30300A5RXXNJ	300	S	8	52	1 321	35	889	37	940	31	782	25	635	1 935

### Triphasé, primaire 600 V, secondaire 208 Y / 120 V<sup>③</sup>

T3G30015A5RXXNJ	15	M/S	8	22	559	19	483	21	533	15,8	401	12	305	215
T3G30030A5RXXNJ	30	M/S	8	25	635	22	559	22	559	18,1	460	13	330	330
T3G30045A5RXXNJ	45	M/S	8	28	711	25	635	23,5	597	19,5	495	14,5	368	455
T3G30075A5RXXNJ	75	M/S	8	32	813	27	686	26	660	23,5	597	16	406	735
T3G30112A5RXXNJ	112,5	S	8	38	965	29	737	29	737	25,5	648	18	457	885
T3G30150A5RXXNJ	150	S	8	42	1 067	33	838	32,5	826	30	762	21	533	1 140
T3G30225A5RXXNJ	225	S	8	46	1 168	35	889	37	940	30,8	782	25	635	1 530
T3G30300A5RXXNJ	300	S	8	52	1 321	35	889	37	940	30,8	782	25	635	1 935

① Prises : Primaire 480 V : FCAN 2@2,5 %, FCBN 4@2,5 %

Primaire 600 V : FCAN 2@2,5 %, FCBN 4@2,5 %

② Consultez le diagramme de câblage WD6 (page 7-20)

③ Consultez le diagramme de câblage WD5 (page 7-20)

④ Veuillez vous reporter à la figure de coffret à la page 7-23 (Fig. 8)

# Transformateurs d'usage général homologués NRCAN

Type industriel, enroulements en cuivre

Sélection

## Caractéristiques :

- Monophasé, 15 à 250 kVA  
Triphasé, 15 à 300 kVA
- Enroulements en cuivre  
(connexion standard triangle-étoile à trois bobines, triphasés)
- Tôles en acier de première qualité à grains orientés
- Isolation de classe 220
- Enveloppe compacte et facile à installer
- Fonctionnement silencieux et bonne ventilation
- Construction conforme aux normes ISO sur demande
- Époxy à imprégnation sous vide

## Options et accessoires :

- Écran électrostatique
- Peinture spéciale (autre que gris ASA 61)
- Échauffement 115 °C et 80 °C
- Fréquences de fonctionnement différentes de 60 Hz
- Tensions spéciales sur demande (pour applications domestiques ou exportation)
- Modèles spéciaux à faibles pertes et à faible bruit
- Amortisseurs antivibrations
- Sondes de température
- Barre omnibus aux spécifications du client



## Échauffement 150 °C, primaire 600 ou 480 V

Numéro de catalogue	KVA	Montage <sup>①</sup>	Prises <sup>②</sup>	Dimensions								Niveau sonore (dB)
				Hauteur		Largeur		Profondeur		Poids		
				po	mm	po	mm	po	mm	lb	kg	

### Monophasé, secondaire 120 / 240 V

T1*10015C5RXXN	15	M/S	4 X 2,5	30	762	18	457	14	349	185	84	50
T1*10025C5RXXN	25	M/S	4 X 2,5	30	762	18	457	14	349	227	103	50
T1*10037C5RXXN	37,5	S	4 X 2,5	33	838	21	533	16	400	321	146	50
T1*10050C5RXXN	50	S	4 X 2,5	33	838	21	533	16	400	352	160	50
T1*10075C5RXXN	75	S	4 X 2,5	33	838	21	533	16	400	453	206	55
T1*10100C5RXXN	100	S	4 X 2,5	47	1 194	25	616	23	583	631	287	55
T1*10150C5RXXN	150	S	4 X 2,5	51	1 295	28	718	27	685	805	366	60
T1*10200C5RXXN	200	S	4 X 2,5	51	1 295	28	718	27	685	1 043	474	65
T1*10250C5RXXN	250	S	4 X 2,5	58	1 473	32	820	30	761	1342	610	65

### Triphasé, secondaire 208 Y / 120 V

T3*30015C5RXXN	15	M/S	4 X 2,5	26	660	18	464	15	375	214	97	45
T3*30030C5RXXN	30	M/S	4 X 2,5	31	775	23	578	18	451	341	155	45
T3*30045C5RXXN	45	M/S	4 X 2,5	31	775	23	578	18	451	407	185	45
T3*30050C5RXXN	50	M/S	4 X 2,5	31	775	23	578	18	451	441	200	45
T3*30075C5RXXN	75	M/S	4 X 2,5	37	940	28	705	22	552	674	306	50
T3*30112C5RXXN	112,5	S	4 X 2,5	37	940	28	705	22	552	978	398	50
T3*30150C5RXXN	150	S	4 X 2,5	46	1 168	31	787	24	616	1 069	485	50
T3*30225C5RXXN	225	S	4 X 2,5	53	1 346	37	927	29	724	1 533	695	55
T3*30300C5RXXN	300	S	4 X 2,5	53	1 346	37	927	29	724	1 843	836	55

\*Tension primaire : F = 480 V, G = 600 V. Voir détail des codes du catalogue en page 7-3.

① M = Installation au mur S = Installation au sol

② Prises : Monophasé : 15-250 kVA - 2 x FCAN, 2 x FCBN  
Triphasé : 15-300 kVA - 2 x FCAN, 2 x FCBN

Les poids et les dimensions sont approximatifs et peuvent être modifiés sans préavis.



# Transformateurs d'usage général homologués NRCAN

Type industriel, enroulements en cuivre

Sélection

Caractéristiques :

- Grand compartiment de raccordement pour faciliter le câblage et l'installation
- Plusieurs tailles en stock et disponibles pour une livraison immédiate
- Fonctionnement silencieux et souplesse d'installation
- Tous les appareils respectent les exigences relatives aux séismes
- Conception compacte pour une manipulation et une installation faciles
- Cosses terminales fournies avec le transformateur jusqu'à 75 kVA
- Supports muraux disponibles pour les dispositifs jusqu'à 75 kVA
- Coussins d'isolation antivibratoires pour un fonctionnement silencieux
- Prises échelonnées sur la boucle avant pour un raccordement sans tracas

Échauffement 150 °C - primaire 600 ou 480 V<sup>①</sup>

Numéro de catalogue	kVA	Montage	Figure du coffret <sup>②</sup>	Dimensions <sup>③</sup>										Poids lb
				A		B		C		D		E		
				po	mm	po	mm	po	mm	po	mm	po	mm	
<b>Triphasé, primaire 480 V, secondaire 208 Y / 120 V<sup>②</sup></b>														
T3F30015C5RXXNJ	15	M/S	8	22	559	19	483	21	533	16	401	12	305	235
T3F30030C5RXXNJ	30	M/S	8	25	635	22	559	22	559	18	460	13	330	365
T3F30045C5RXXNJ	45	M/S	8	28	711	25	635	23,5	597	20	495	14,5	368	455
T3F30075C5RXXNJ	75	M/S	8	32	813	27	686	26	660	23,5	597	16	406	735
T3F30112C5RXXNJ	112,5	S	8	38	965	29	737	29	737	26	648	18	457	885
T3F30150C5RXXNJ	150	S	8	42	1 067	33	838	32,5	826	30	762	21	533	1 140
T3F30225C5RXXNJ	225	S	8	46	1 168	35	889	37	940	31	782	25	635	1 530
T3F30300C5RXXNJ	300	S	8	52	1 321	35	889	37	940	31	782	25	635	1 935
<b>Triphasé, primaire 600 V, secondaire 208 Y / 120 V<sup>③</sup></b>														
T3G30015C5RXXNJ	15	M/S	8	22	559	19	482,6	21	533	16	401	12	305	235
T3G30030C5RXXNJ	30	M/S	8	25	635	22	558,8	22	559	18	460	13	330	365
T3G30045C5RXXNJ	45	M/S	8	28	711	25	635	23,5	597	20	495	14,5	368	455
T3G30075C5RXXNJ	75	S	8	32	813	27	685,8	26	660	23,5	597	16	406	735
T3G30112C5RXXNJ	112,5	S	8	38	965	29	736,6	29	737	26	648	18	457	885
T3G30150C5RXXNJ	150	S	8	42	1 067	33	838,2	32,5	826	30	762	21	533	1 140
T3G30225C5RXXNJ	225	S	8	46	1 168	35	889	37	940	31	782	25	635	1 530
T3G30300C5RXXNJ	300	S	8	52	1 321	35	889	37	940	31	782	25	635	1 935

① Prises : Primaire 480 V : FCAN 2@2,5 %, FCBN 4@2,5 %

Primaire 600 V : FCAN 2@2,5 %, FCBN 4@2,5 %

② Consultez le diagramme de câblage WD6 (page 7-20)

③ Consultez le diagramme de câblage WD5 (page 7-20)

④ Veuillez vous reporter à la figure de coffret à la page 7-23 (Fig. 8)

# Transformateurs d'usage général homologués NRCAN

Coefficient K - Type industriel, enroulements en aluminium

Sélection

Caractéristiques :

- Grand compartiment de raccordement pour faciliter le câblage et l'installation
- Plusieurs tailles en stock et disponibles pour une livraison immédiate
- Fonctionnement silencieux et souplesse d'installation
- Tous les appareils respectent les exigences relatives aux séismes
- Conception compacte pour une manipulation et une installation faciles
- Cosses terminales fournies avec le transformateur jusqu'à 75 kVA
- Supports muraux disponibles pour les dispositifs jusqu'à 75 kVA
- Coussins d'isolation antivibratoires pour un fonctionnement silencieux
- Prises échelonnées sur la boucle avant pour un raccordement sans tracas
- Certifié CSA (163067) et homologué UL (E78376)



## Échauffement 150°C - primaire 600 V<sup>①</sup>

Numéro de catalogue	kVA	Montage	Figure de coffret	Dimensions <sup>④</sup>										Poids lb
				A		B		C		D		E		
				po	mm	po	mm	po	mm	po	mm	po	mm	
<b>Triphasé, secondaire 208 Y / 120 V, homologué K-4<sup>②</sup></b>														
T3G30015A5R1KNJ	15	M/S	8	22	559	19	483	21	533	16	401	12	305	210
T3G30030A5R1KNJ	30	M/S	8	25	635	22	559	22	559	18	460	13	330	310
T3G30045A5R1KNJ	45	M/S	8	28	711	25	635	23,5	597	20	495	14,5	368	400
T3G30075A5R1KNJ	75	S	8	32	813	27	686	26	660	24	597	16	406	585
T3G30112A5R1KNJ	112,5	S	8	38	965	29	737	29	737	26	648	18	457	775
T3G30150A5R1KNJ	150	S	8	42	1 067	33	838	32,5	826	30	762	21	533	1 000
T3G30225A5R1KNJ	225	S	8	52	1 321	35	889	37	940	31	782	25	635	1 315
T3G30300A5R1KNJ	300	S	8	60	1 524	48	1 219	43,5	1 105	42	1 067	27	686	1 660

## Triphasé, secondaire 208 Y / 120 V, homologué K-13<sup>③</sup>

T3G30015A5R1MNJ	15	M/S	8	25	635	22	559	22	559	18	460	13	330	310
T3G30030A5R1MNJ	30	M/S	8	28	711	25	635	23,5	597	20	495	14,5	368	400
T3G30045A5R1MNJ	45	M/S	8	32	813	27	686	26	660	24	597	16	406	585
T3G30075A5R1MNJ	75	S	8	38	965	29	737	29	737	26	648	18	457	775
T3G30112A5R1MNJ	112,5	S	8	42	1 067	33	838	32,5	826	30	762	21	533	1 000
T3G30150A5R1MNJ	150	S	8	46	1 168	35	889	37	940	31	782	25	635	1 530
T3G30225A5R1MNJ	225	S	8	52	1 321	35	889	37	940	31	782	25	635	1 660
T3G30300A5R1MNJ	300	S	8	60	1 524	48	1 219	43,5	1 105	42	1 067	27	686	2 460

① Prises : Primaire 480 V : FCAN 2@2,5 %, FCBN 2@2,5 %

Primaire 600 V : FCAN 2@2,5 %, FCBN 2@2,5 %

② Consultez le diagramme de câblage WD5

③ Consultez le diagramme de câblage WD5

④ Veuillez vous reporter à la figure de coffret à la page 7-23 (Fig. 8)

# Transformateurs d'usage général homologués NRCAN

Coefficient K - Type industriel, enroulements en cuivre

Sélection

Caractéristiques :

- Grand compartiment de raccordement pour faciliter le câblage et l'installation
- Plusieurs tailles en stock et disponibles pour une livraison immédiate
- Fonctionnement silencieux et souplesse d'installation
- Tous les appareils respectent les exigences relatives aux séismes
- Conception compacte pour une manipulation et une installation faciles
- Cosses terminales fournies avec le transformateur jusqu'à 75 kVA
- Supports muraux disponibles pour les dispositifs jusqu'à 75 kVA
- Coussins d'isolation antivibratoires pour un fonctionnement silencieux
- Prises échelonnées sur la boucle avant pour un raccordement sans tracas
- Certifié CSA (163067) et homologué UL (E78376)

## Échauffement 150°C - primaire 600 V<sup>①</sup>

Numéro de catalogue	kVA	Montage	Figure du coffret <sup>②</sup>	Dimensions <sup>③</sup>										Poids lb
				A		B		C		D		E		
				po	mm	po	mm	po	mm	po	mm	po	mm	
<b>Triphasé, secondaire 208 Y / 120 V, homologué K-4<sup>②</sup></b>														
T3G30015C5R1KNJ	15	M/S	8	22	559	19	483	21	533	15,8	401	12	305	235
T3G30030C5R1KNJ	30	M/S	8	25	635	22	559	22	559	18,1	460	13	330	335
T3G30045C5R1KNJ	45	M/S	8	28	711	25	635	23,5	597	19,5	495	14,5	368	400
T3G30075C5R1KNJ	75	S	8	32	813	27	686	26	660	23,5	597	16	406	660
T3G30112C5R1KNJ	112,5	S	8	38	965	29	737	29	737	25,5	648	18	457	885
T3G30150C5R1KNJ	150	S	8	42	1 067	33	838	32,5	826	30	762	21	533	1 140
T3G30225C5R1KNJ	225	S	8	52	1 321	35	889	37	940	30,8	782	25	635	1 530
T3G30300C5R1KNJ	300	S	8	60	1 524	48	1 219	43,5	1 105	42	1 067	27	686	1 935
<b>Triphasé, secondaire 208 Y / 120 V, homologué K-13<sup>③</sup></b>														
T3G30015C5R1MNJ	15	M/S	8	25	635	22	559	22	559	18	460	13	330	310
T3G30030C5R1MNJ	30	M/S	8	28	711	25	635	23,5	597	20	495	14,5	368	400
T3G30045C5R1MNJ	45	M/S	8	32	813	27	686	26	660	24	597	16	406	585
T3G30075C5R1MNJ	75	S	8	38	965	29	737	29	737	26	648	18	457	775
T3G30112C5R1MNJ	112,5	S	8	42	1 067	33	838	32,5	826	30	762	21	533	1 000
T3G30150C5R1MNJ	150	S	8	46	1 168	35	889	37	940	31	782	25	635	1 530
T3G30225C5R1MNJ	225	S	8	52	1 321	35	889	37	940	31	782	25	635	1 660
T3G30300C5R1MNJ	300	S	8	60	1 524	48	1 219	43,5	1 105	42	1 067	27	686	2 460

① Prises : Primaire 600 V : FCAN 2@2,5 %, FCBN 2@2,5 %

② Consultez le diagramme de câblage WD5 (page 7-20)

③ Consultez le diagramme de câblage WD5 (page 7-20)

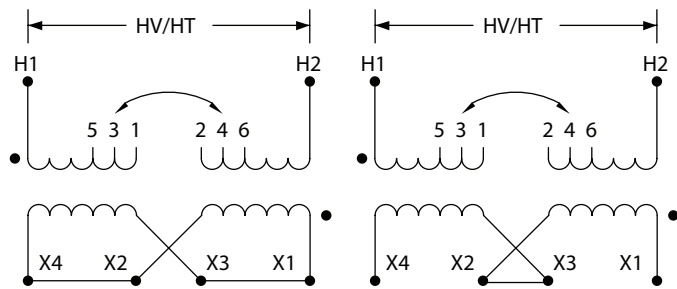
④ Veuillez vous reporter à la figure de coffret à la page 7-23 (Fig. 8)

# Transformateurs à sec

## Schémas de câblage

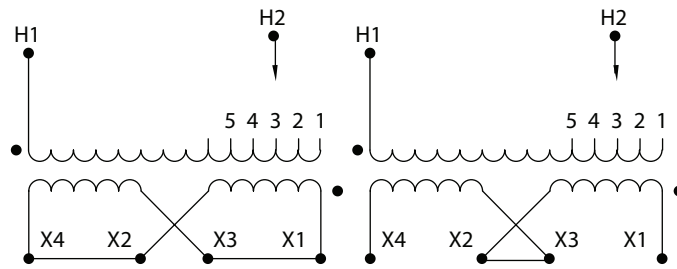
Sélection

Schéma de câblage WD1



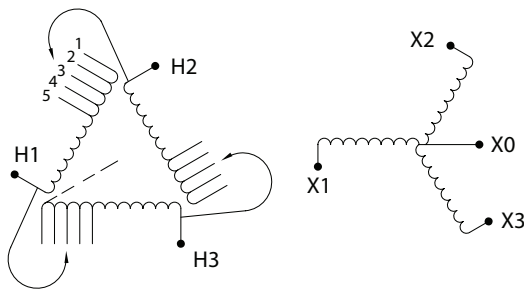
% tension	Primaire (Volts)	Raccorder lignes à	Interconnecter
105,0 %	504 630	H1, H2	1-2
102,5 %	492 615	H1, H2	2-3
100,0 %	480 600	H1, H2	3-4
97,5 %	468 585	H1, H2	4-5
95,0 %	456 570	H1, H2	5-6
	Secondaire (Volts)	Raccorder lignes à	Interconnecter
	240	X1, X4	X2-X3
	120	X1 et X3, X2 et X4	X2-X4, X1-X3
	120/240	X1, X2, X4	X2-X3

Schéma de câblage WD2



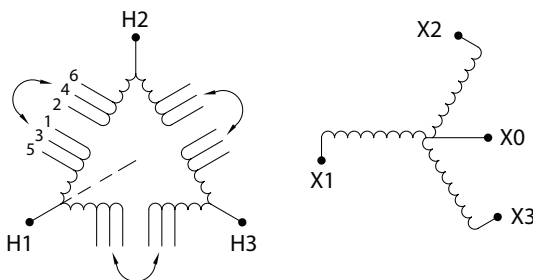
% tension	Primaire (Volts)	Raccorder lignes à	Interconnecter
105,0 %	504 630	H1, H2	1
102,5 %	492 615	H1, H2	2
100,0 %	480 600	H1, H2	3
97,5 %	468 585	H1, H2	4
95,0 %	456 570	H1, H2	5
	Secondaire (Volts)	Raccorder lignes à	Interconnecter
	240	X1, X4	X2-X3
	120	X1 et X3, X2 et X4	X2-X4, X1-X3
	120/240	X1, X2, X4	X2-X3

Schéma de câblage WD3



% tension	Primaire (Volts)	Raccorder lignes à	Interconnecter
105,0 %	504 630	H1, H2, H3	1
102,5 %	492 615	H1, H2, H3	2
100,0 %	480 600	H1, H2, H3	3
97,5 %	468 585	H1, H2, H3	4
95,0 %	456 570	H1, H2, H3	5
	Secondaire (Volts)	Raccorder lignes à	Interconnecter
	208	X1, X2, X3	
	120	X1,X0 X2,X0 X3, X0	

Schéma de câblage WD4



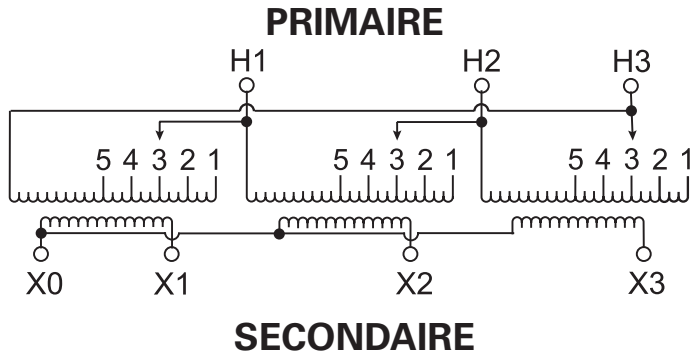
% tension	Primaire (Volts)	Raccorder lignes à	Interconnecter
105,0 %	630	H1, H2, H3	1-2
102,5 %	615	H1, H2, H3	2-3
100,0 %	600	H1, H2, H3	3-4
97,5 %	585	H1, H2, H3	4-5
95,0 %	570	H1, H2, H3	5-6
	Secondaire (Volts)	Raccorder lignes à	Interconnecter
	208	X1, X2, X3	
	120	X1,X0 X2,X0 X3, X0	

# Transformateurs à sec

## Schémas de câblage

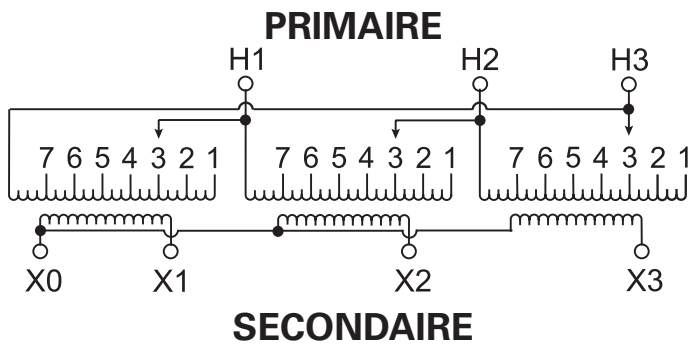
Sélection

Schéma de câblage WD5



Primaire (Volts)	Raccorder lignes à
630	H1,H2,H3
615	H1,H2,H4
600	H1,H2,H5
585	H1,H2,H6
570	H1,H2,H7
Secondaire (Volts)	Raccorder lignes à
208	X1,X2,X3
120	X0 - X1 ou X2 ou X3

Schéma de câblage WD6

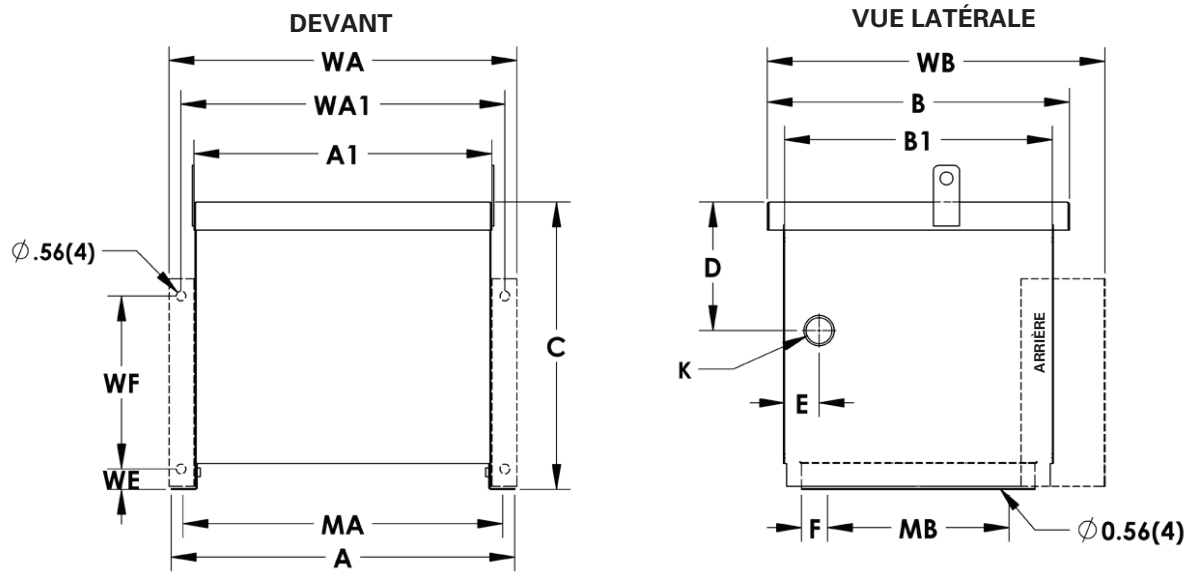


Primaire (Volts)	Raccorder lignes à
504	H1,H2,H3
492	H1,H2,H4
480	H1,H2,H5
468	H1,H2,H6
456	H1,H2,H7
444	H1,H2,H8
432	H1,H2,H9
Secondaire (Volts)	Raccorder lignes à
208	X1,X2,X3
120	X0 - X1 ou X2 ou X3

# Transformateurs à sec

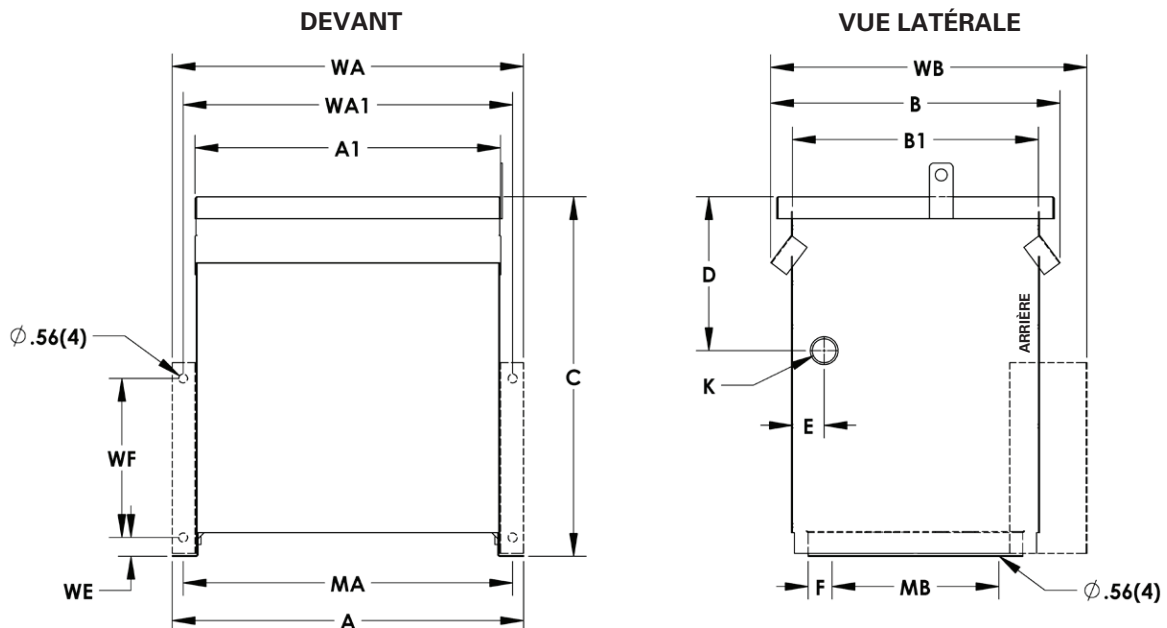
## Figures de coffrets

Sélection



Coffret	Dimensions en pouces															
	A	A1	B	B1	C	D	E	F	K	MA	MB	WA*	WA1*	WB*	WE*	WF*
FIG1	19,9	17,3	17,5	15,5	17,6	7,4	2,0	1,5	1,75 déb.	18,5	10,5	20,1	18,7	19,5	2,2	10,0

\* Dimensions du coffret avec support de fixation murale installé (composant accessoire facultatif).



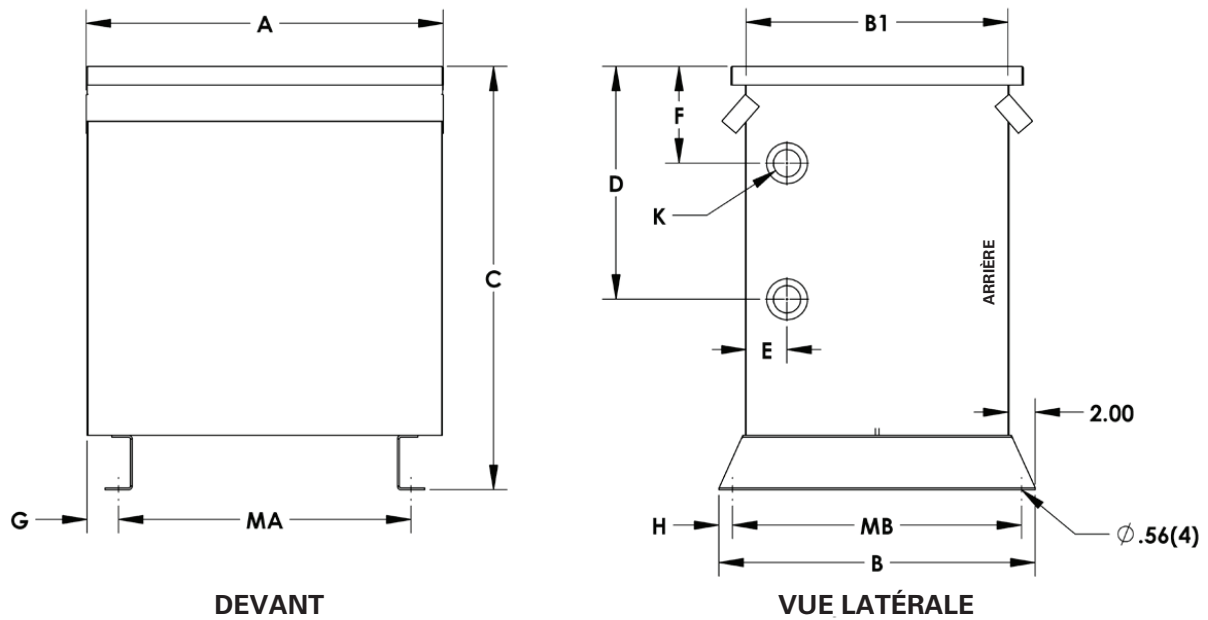
Coffret	Dimensions en pouces															
	A	A1	B	B1	C	D	E	F	K	MA	MB	WA*	WA1*	WB*	WE*	WF*
FIG2	22,1	19,2	18,2	15,5	23,6	9,7	2,0	1,5	1,75 déb.	20,8	10,5	22,1	20,8	19,9	2,2	10,0
FIG3	24,9	22,0	19,4	16,5	25,6	12,0	2,0	2,0	1,75 déb.	23,5	10,5	24,9	23,5	21,0	2,2	10,0

\* Dimensions du coffret avec support de fixation murale installé (composant accessoire facultatif).

# Transformateurs à sec

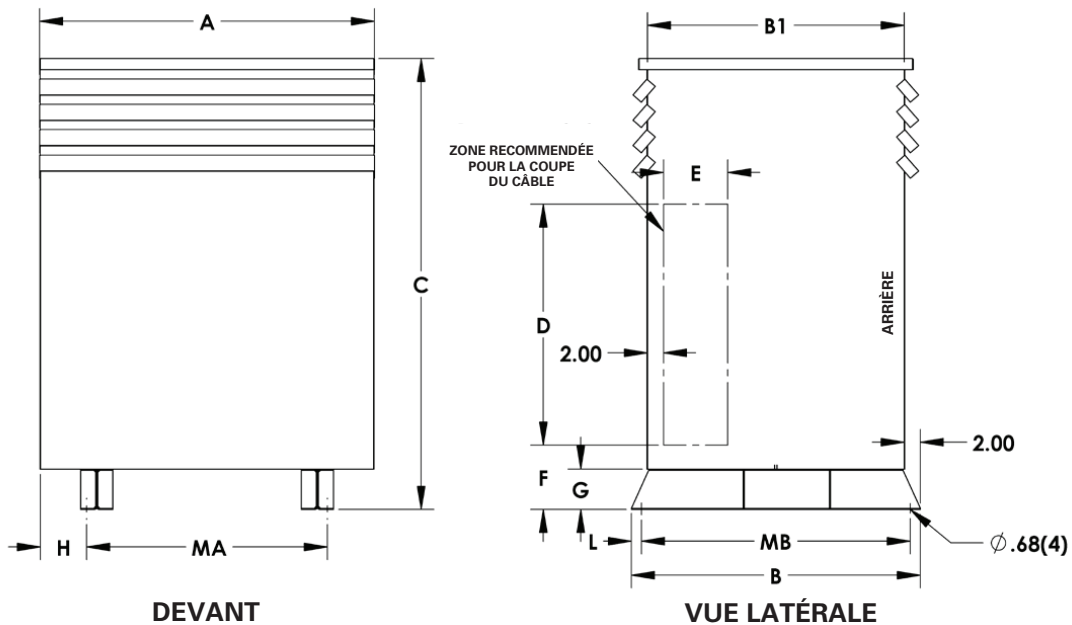
## Figures de coffrets

Sélection



Coffret	Dimensions en pouces											
	A	B	B1	C	D	E	F	G	H	K	MA	MB
Fig 4	26,3	23,3	19,3	31,1	17,1	3,0	7,1	2,3	1,0	2,0 x 3,0 déb.	21,5	21,3
Fig 5	29,0	26,5	22,5	39,1	24,1	3,0	14,1	2,7	1,0	2,0 x 3,0 déb.	23,5	24,5
Fig 6	37,8	30,0	26,0	48,4	33,4	3,0	23,4	6,8	1,0	2,0 x 3,0 déb.	24,0	28,0

\* Dimensions du coffret avec support de fixation murale installé (composant accessoire facultatif).



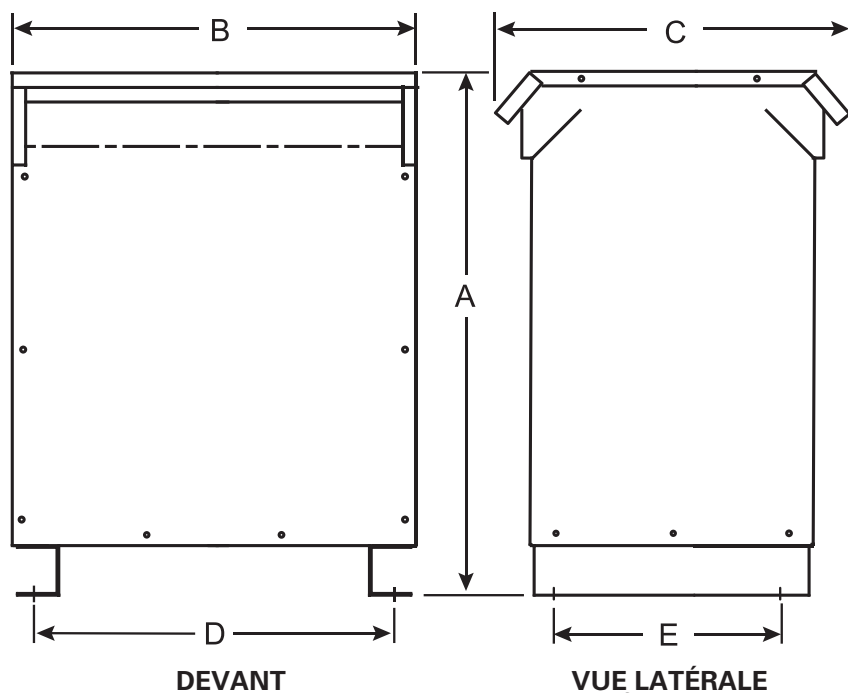
Coffret	Dimensions en pouces											
	A	B	B1	C	D	E	F	G	H	L	MA	MB
Fig 7	41,8	36,0	32,0	56,1	30,0	8,0	8,0	5,0	5,9	0,8	30,0	34,5

\* Dimensions du coffret avec support de fixation murale installé (composant accessoire facultatif).

# Transformateurs à sec

## Figures de coffrets

Sélection



Coffret	
Fig 8	Le coffret de la figure 8 s'applique à tous les articles dont le numéro se termine par NJ