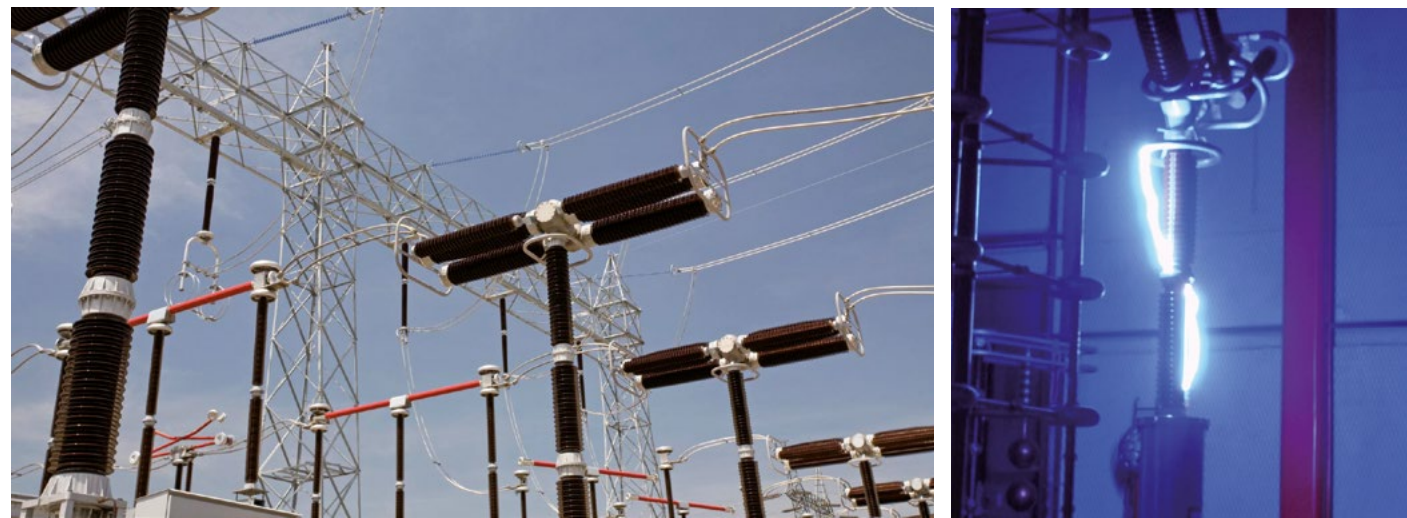


Prove di riscaldamento, meccaniche e test in sito



Prove di riscaldamento DC & 50/60 Hz	Interruttori Sezionatori Quadri elettrici Interruttori di manovra e sezionatori Trasformatori Trasformatori amperometrici	Standard IEC 62271 - 101 Standard IEC 62271 - 102 Standard IEC 62271 - 200 IEC 62271 - 103 Standard IEC 60076 - 2&11 Standard IEC 61869 - 1&2	Fino a 6000 A mono fase Fino a 3150 A trifase
Prove Meccaniche	Interruttori Sezionatori Interruttori di manovra e sezionatori	Standard IEC 62271 - 101 Standard IEC 62271 - 102 Standard IEC 62271 - 200 IEC 62271 - 103	Fino a 6000 A mono fase Fino a 3150 A trifase
Test in sito	<ul style="list-style-type: none"> • Rilievo dei tempi di funzionamento degli interruttori e sezionatori, convenzionali e blindati • Misura della resistenza di contatto • Rigidità dielettrica sui circuiti ausiliari • Rilievo delle perdite di gas SF6 • Misura dell'umidità del gas SF6 • Prove del rapporto di trasformazione su trasformatori di misura e di potenza con iniezione primaria e secondaria • Prova delle protezioni escluse quelle distanziometriche • Prove di induttanza su bobine di sbarramento e trasformatori di potenza • Prove di capacità • Prove di riscaldamento • Termografie • Rilievo delle correnti di dispersione degli scaricatori 		



SIEMENS
Ingegno per la vita



LABORATORIO
SVEPPI

Laboratorio di prove SVEPPI

Energy Management Customer Service - Italia

Siemens S.p.A
Energy Management
Customer Service
Laboratorio SVEPPI
Via A. Volta, 34/a - 30037 Scorzè
(VE) Italy
Tel +39 041 894 5092
Tel: +39 02 2431

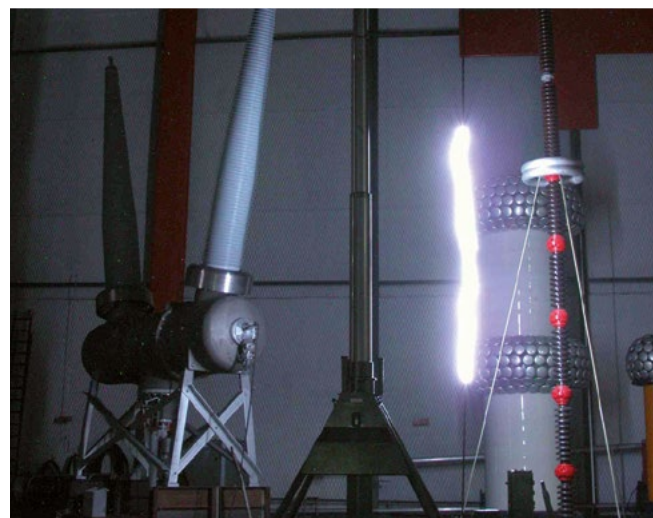
LABORATORIO
SVEPPI

servicetd.it@siemens.com
www.siemens.it/serviceT&D

www.siemens.it/serviceT&D

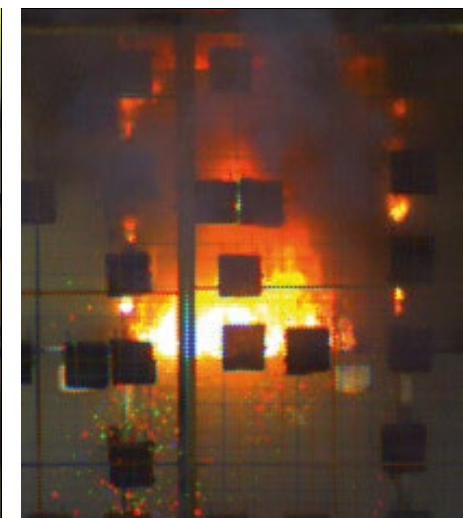
I nostri servizi per il vostro successo

L'esperienza insegna che l'attività sperimentale è fondamentale e necessaria laddove i fenomeni elettrici possono essere complessi e le scelte di progetto risultare difficili. È opportuno che le apparecchiature elettriche vengano provate nelle diverse condizioni previste dalle norme per verificarne le prestazioni non solo elettriche, dielettriche, termiche o meccaniche, ma anche quelle legate alla sicurezza e alla durata nel tempo. Poter garantire la conformità alla norma CEI/EN è un requisito essenziale. Garantire una maggior affidabilità e durata dei prodotti può aprire la strada al successo. Siemens, grazie al laboratorio Sveppi e alle sue capacità di prova, vi permette di effettuare varie tipologie di prove elettriche e meccaniche. Le prove vengono eseguite secondo le principali normative tecniche. Costruito all'inizio degli anni '50 è situato vicino alla S/S di Scorzè e connesso con uno stallo dedicato a 220 kV.

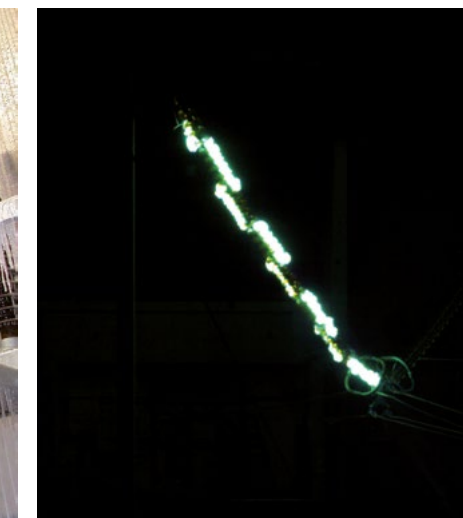


Test di potenza

Impianto di corto circuito da 1500 MVA, fornito direttamente dalla rete nazionale 220 kV. La tensione di prova diretta è compresa tra 7 110 kV fino a 63 kA, 130 kAp



Test dielettrici



Area: 16000 m²

Potenza di corto circuito: 3 x 500 MVA

Capacità di prova	Valori massimi
Interruttori MT – AT	Fino a 550 kV – 50 kA
Sezionatori MT – AT	Fino a 550 kV – 63 kA
Trasformatori di Potenza	Fino a 15 MVA
Quadri elettrici	Fino a 52 kV
TA/TV MT-AT	Fino a 800 kV 80/210 Ka/ Kap
IMS	Fino a 36 kV – 800 A
Isolatori per linee aeree	Fino a 550 kV – 50 kA
Accessori per cavi di media tensione	Fino a 245 kV – 36 kV
Isolatori di supporto	Fino a 550 kV
Reattanze BT-MT	Fino a 50 kA
Passanti	Fino a 245 kV 80/210 ka/kAp

- La presente lista non è esaustiva di tutti gli apparecchi che possono essere provati e di tutti i test che possono essere effettuati
- Va comunque richiesta al laboratorio la fattibilità delle singole prove
- Per ogni norma IEC esiste la fattibilità di test anche per la corrispondente norma CEI EN

Test	Dispositivi e standard	Intervallo
Prove di stabilimento e di interruzione Tenuta alla corrente di breve durata e alla corrente di picco	Interruttori Interruttori Sezionatori Quadri elettrici Trasformatori di misura Interruttori di manovra sezionatori	Standard IEC 62271 - 100 Standard IEC 62271 - 100 Standard IEC 62271 - 102 IEC 62271 - 200 IEC 60044 - 1 IEC 62271 - 103
Stabilimento e interruzione di correnti indotte per effetto elettromagnetico e per effetto elettrostatico, commutazione di sbarra.	Sezionatori	IEC 62271 - 102
Arco per guasto interno Prove d'arco di potenza in C.A.	Quadri elettrici Equipaggi isolanti per linee aeree	IEC 62271 - 200 IEC 61467
Prove di tenuta al corto-corto Prove di stabilimento e interruzione	Trasformatori MT/MT/BT Interruttori di manovra e sezionatori	IEC 60076 – 5/11 IEC 62271 - 103

Test	Dispositivi e standard	Tensione Nominale
Prova di tenuta a frequenza industriale Prova di tenuta a impulso atmosferico (onda piena e tronca)	Interruttori Sezionatori Trasformatori di misura TA&TV Equipaggi isolanti per linee aeree	Standard IEC 62271 – 100 Standard IEC 62271 – 102 IEC 60044 - 1 IEC 61869 – 1 IEC 61869 - 2
Prova di tenuta a frequenza industriale Prova di tenuta a impulso atmosferico	Quadri elettrici standard Interruttori di manovra e sezionatori	IEC 62271 - 200 IEC 62271 - 103