

西门子在中国

2021年3月



SIEMENS

创立174年 勇担社会责任

1816 - 1892

维尔纳·冯·西门子

公司创始人，有远见卓识的发明家

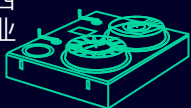


SIEMENS

自公司成立以来，我们始终引领工业革命发展

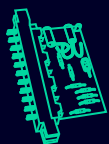
1847

指针式电报机为西门子成为全球企业奠定基础。



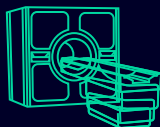
1959

SIMATIC使西门子成为自动化技术的领军者。



1983

第一台磁共振成像扫描仪投入运行。



2012

世界上最大的用于海上风机的转子投入测试运行。



2018

《信任宪章》：为实现安全数字化世界的联合倡议。



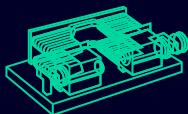
2020

应用程序Comfy在疫情期间确保安全复工。



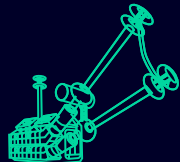
1866

实用发电机让电力走进人们的日常生活。



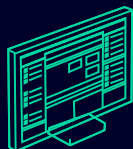
1975

在高压直流输电 (HVDC) 领域取得突破。



2010

TIA 博途让自动化更上一层楼。



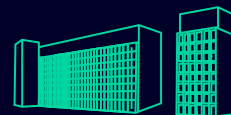
2016

西门子发布工业物联网即服务解决方案 MindSphere。



2019

“西门子城 2.0”首个项目启动。



蒸汽动力 — 从手工到机械生产的转变

工业 1.0



电力 — 引入流水线作业

工业 2.0



电子和信息技术 — 制造自动化

工业 3.0



数字化 — 信息物理系统

工业 4.0

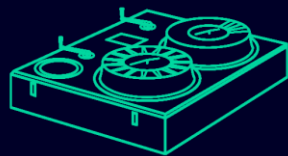


西门子根植中国近150年，
并将继续与中国结伴前行。

1904年上海，西门子在中国的第一家永久办事处成立。

1872

为中国提供第一台指针式电报机，标志着中国现代化电信事业的开端。



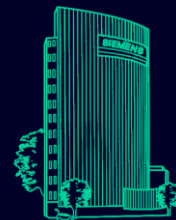
1994

西门子（中国）有限公司成立。这是在中国的第一家由外资企业组建的控股公司。



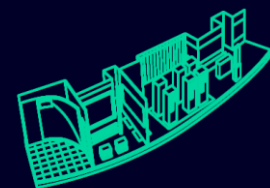
2008

西门子中心（北京）暨西门子中国总部落成。



2017

西门子在亚太地区的第一个数字化体验中心在北京落成。



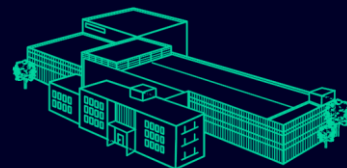
1985

与中国签署全面合作备忘录，并于2017年进一步深化在数字化和创新领域的合作。



2006

西门子中国研究院正式成立。



2013

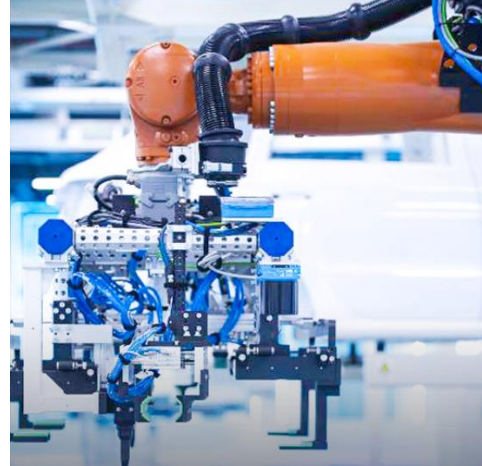
西门子在德国以外的首家数字化企业在成都正式投产。



2020

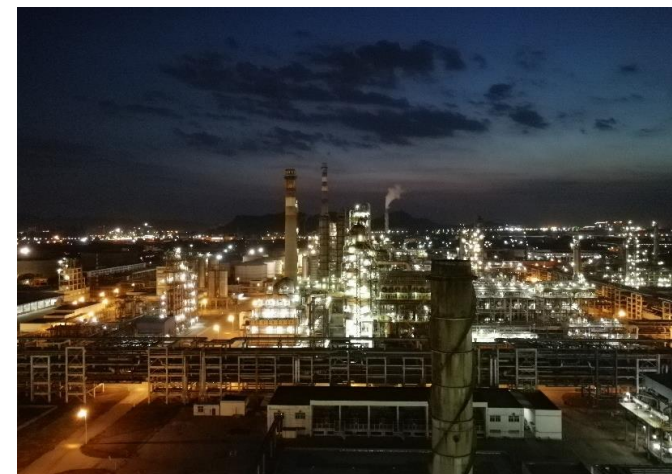
西门子为中国抗疫贡献力量。

SIEMENS



我们的 价值观和宗旨

勇担责任、追求卓越、矢志创新，
让科技有为，共创每一天。
我们让关键所在，逐一实现。



共抗疫情，同心致远

心系社会

- 重中之重：保障员工的健康和安全
- 快速响应、积极应对
- 作为中国值得信赖的合作伙伴，勇担责任

守望相助

- 共6,200余名员工累计捐款220万元人民币，西门子和西门子医疗共同捐赠价值1,500万元人民币的医疗设备*。
- 逆行武汉，向疫区医院运送医疗设备。
- 紧急援助，争分夺秒支持火神山和雷神山应急医院建设。
- 一星期内研发出智能消毒机器人，以科技力量抗击疫情。
- 慨然坚守，为客户业务持续运营保驾护航，26小时内帮助客户口罩生产线恢复运行。

众志成城 共克时艰



*该数据包含西门子能源。

强大的 生态系统

以科技应对时代挑战

医疗系统

老龄化社会
人口增长
个性化医疗
慢性病增加
可负担的医疗

工业、基础设施和交通的数字化转型

具有竞争力的产业
高效的基础设施
经济增长
生产力
资源的可持续利用
社会繁荣

能源转型

日益增长的需求
分布式能源系统
/电网边缘计算
气候变化 / 去碳化
能源效率
可靠的供应
氢能 / 行业耦合
为社会发展提供
能源支柱

西门子

西门子
医疗¹

西门子
能源²

1. 西门子的上市子公司 | 2. 西门子的非控股上市参股企业

西门子开启历史新篇章

新的组织架构自2020年10月1日起实行

业务

数字化工业



智能基础设施



交通



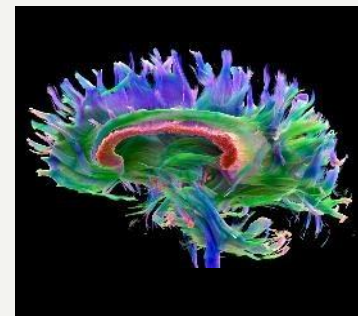
西门子Advanta



专项业务公司



西门子医疗*

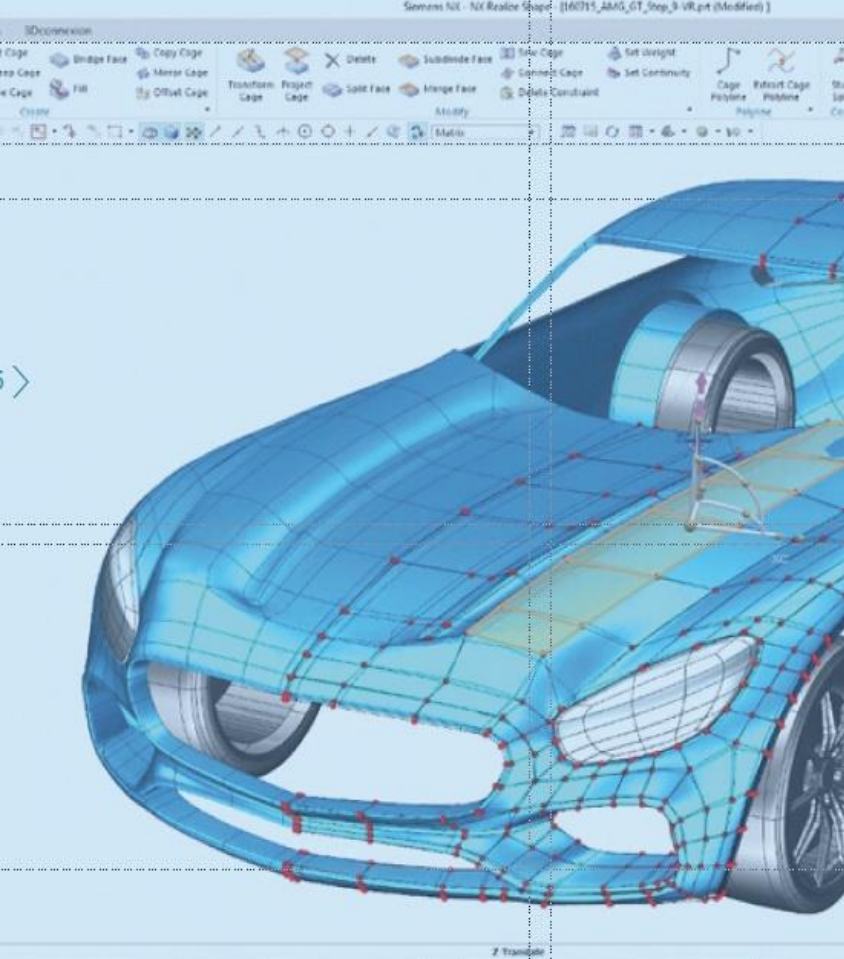


市场国

服务 & 治理

*西门子的上市子公司；西门子医疗另有包含市场国、服务&治理的组织架构。

以科技，
共创每一天！



人们日常通勤使用的汽车由**西门子软件**设计 ...



... 在基于**西门子自动化技术**的工厂中生产 ...



... 并连接至**西门子城市交通控制系统**和**交通管理系统**。



人们在**智能楼宇**中工作，舒适且健康 ...



... 这也有助于实现**碳中和**，让地球保持健康。

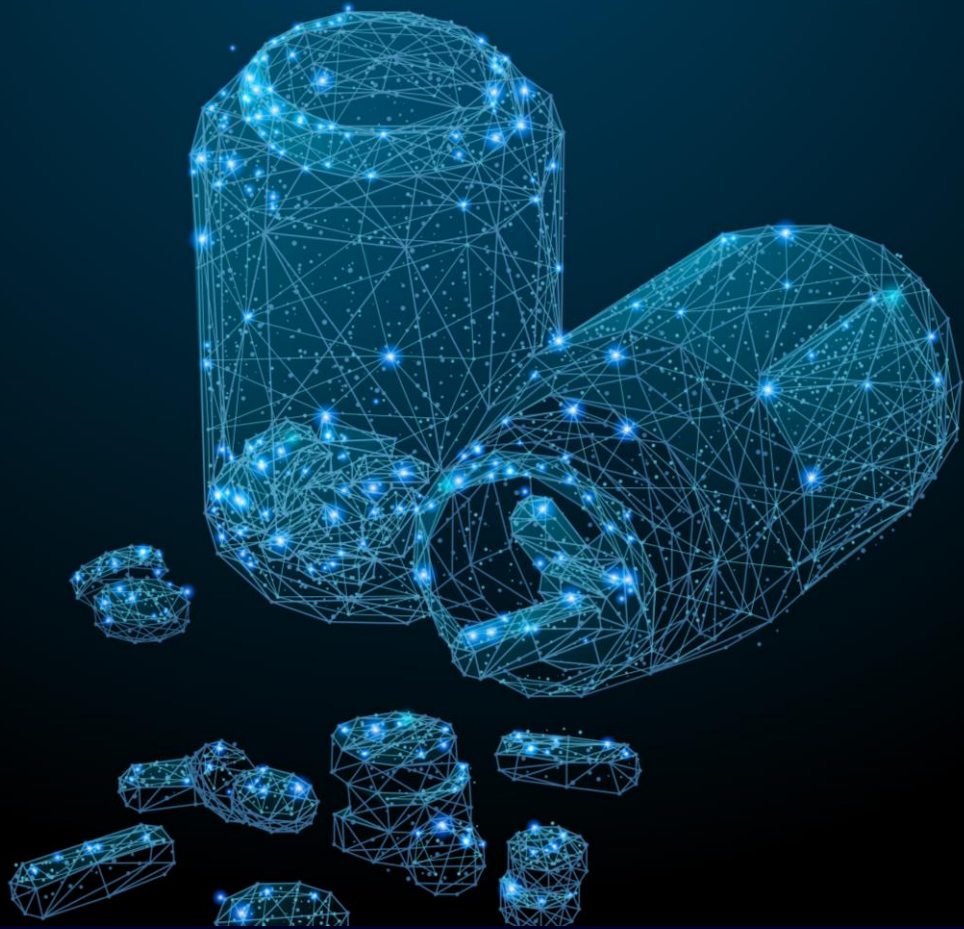


人们乘坐由**西门子交通轨道车辆、轨道基础设施产品和服务**提供支持的列车 ...



... 饮用由**西门子数字化技术**赋能的工厂所生产的啤酒。

SIEMENS



药品能治愈生命 ...



... 得益于[西门子创新科技](#)，这些药品能够快速上市。

SIEMENS

西门子 概况

作为领先的科技公司，我们面向各行各业为客户提供支持，立足当下，着眼未来。

293,000

员工¹

571 亿欧元

营收²

42 亿欧元

净收益³

14.3%

实体业务调整后的息税
摊销前利润率²

1. 截至2020年9月30日（不含西门子能源）| 2. 2020财年（不含西门子能源）| 3. 持续和非持续运营业务

SIEMENS



西门子是中国经济与社会
不可或缺的一部分。

73亿欧元

2020财年营收

>30,000

员工

第2

中国是西门子第2大海外市场

>40

运营企业

营收和运营企业的数据系指中国大陆; 其他数据系指大中华区;
如无特别说明, 所有数据皆不含西门子能源, 截至2020财年。

SIEMENS

业务和服务

共商、共创、共赢！





数字化工业

数字化工业集团帮助客户和合作伙伴释放全部潜能，为离散和过程工业的自动化和数字化提供前沿技术。作为创新引领者，集团通过集成运营技术和信息技术推动工业物联网发展。凭借数字化企业业务组合，集团为不同规模的企业提供先进产品、解决方案和服务，以实现全价值链的集成和数字化。

目前，数字化工业集团在中国拥有8个研发中心、7家工厂和6个培训中心。



打造数字化灯塔工厂

基于精益数字化工厂理念，西门子为华兴玻璃提供数字化蓝图和实施路线图，助力其所有工厂实现数字化转型，以提高产品质量、生产效率和灵活性，从而实现全要素生产效率最大化。华兴玻璃首家数字化灯塔工厂正在实施西门子的一体化解决方案，包括自动数据采集SCADA、工业网络及网络信息安全、智能仪表、生产制造执行系统MES及产品全生命周期管理软件等工程实施和运维服务。

100X

西门子已帮助数十个行业的数百家中国工业企业实施了数字化转型升级项目。

SIEMENS

“

西门子专业的数字化咨询规划服务，以及从评估、咨询到落地实施的持续跟进与无缝对接让我们受益。我们期待与西门子深化在数字化转型领域的合作。

李深华

广东华兴玻璃股份有限公司董事长



实现智能制造愿景

西门子携手广汽乘用车融合先进的自动化和智能制造技术，共同打造数字化标杆工厂。

借助西门子全集成自动化（TIA）解决方案、人工智能和边缘计算技术，工厂的焊接装配线实现了所有设备的互联互通，能够实时进行数据收集、监测和分析，从而预测并优化焊接质量。

100%

焊接车间的自动化率达100%。

“

西门子数字化企业解决方案和专用于汽车行业的SICAR标准为我们的数字化转型提供了强有力的支持。我们携手西门子，共同致力于实现智能制造愿景。

张少伟

广汽乘用车有限公司宜昌分公司副总经理

SIEMENS



共创智能基础设施新生态

智能基础设施

智能基础设施集团致力于通过智能地连接能源系统、楼宇和工业设施，改善人们的生活和工作方式，以促进效率提升和可持续发展。通过集成软硬件、产品、系统和解决方案，集团使基础设施更具生产力、更智能、更能灵活应变。

目前，智能基础设施集团在中国拥有12家运营企业和9个研发中心。



打造数字化智慧园区

西门子携手国家电网打造“智慧能源第一村”，为上海连民村绿色能源应用示范项目提供了从规划咨询到核心能源管理平台部署的一体化解决方案。

携手合作伙伴，西门子开创了农村地区能源使用的示范性解决方案，该方案全面融合了能源流、信息流和价值流。

10%

热电多能互补预计将减少
10%的能源消耗。

50%

碳排放量预计将减少50%。

SIEMENS



迈向智能炼油新征程

作为京博控股集团的战略合作伙伴，西门子为其提供了全面的配电解决方案，包括中低压配电系统、电力自动化产品、太阳能产品和智能照明控制系统等。

这一量身定制的解决方案具有更高安全水平，帮助京博控股集团提高了整体供电可靠性，并更加符合环保要求。

>1,000

截至2020年底，京博控股集团超过1,000名员工参加了西门子组织的培训项目。

SIEMENS



交通

作为交通行业领先的解决方案供应商，西门子交通在轨道车辆、轨道自动化和电气化、交钥匙工程、智能交通系统以及相关服务领域不断突破创新。

通过数字化，西门子交通助力中国的交通运营商打造智能基础设施，提高在全生命周期的可持续价值，改善乘客体验，并确保车辆可用性。



支持无人驾驶地铁

在上海地铁18号线一期工程中，西门子为采用最高等级（GoA4）全自动驾驶系统的列车提供列车控制系统和牵引系统核心部件。

西门子积极与本地合作伙伴展开合作，一同探索城市轨道交通无人驾驶的成功之路，共创数字化城市轨道交通的未来，持续提供可靠、安全的交通解决方案。

“

作为创新先驱，西门子不仅提供了独特的前沿技术，还将全球经验和本地运营实践完美结合，使我们获益匪浅。

陈超

上海申通地铁集团有限公司副总经理



助力苏州工业园区 探索自动驾驶

西门子交通与苏州工业园区合作项目——智能网联测试已于2019年11月正式启动。这是西门子在华首个智能车联网测试项目。

西门子运用智能网联汽车基础设施和虚拟仿真平台等综合解决方案，帮助测试区对各种复杂环境下的自动驾驶功能进行虚拟测试和评估。

“

我们与西门子合作构建的智能网联测试区项目运行良好。我们将进一步加快新技术、新产品的应用，共同构建智能交通示范模式。

吴庆文

苏州市常委、苏州工业园区党工委书记

SIEMENS



西门子Advanta

西门子Advanta依据全面的方法论来制定战略，并在物联网全价值链中创建、规划和交付端到端的解决方案，为客户定制专属的数字化路径。

在中国，西门子Advanta在北京、苏州、上海、南京和广州等地拥有数百名顾问及物联网设计和实施专家，负责落实从战略咨询和运营咨询到物联网解决方案开发的不同规模的数字化转型项目。

SIEMENS



共创赋能中心，助力城市发展

西门子Advanta的“工业互联网赋能中心”是一种创新的商业模式，为客户和合作伙伴创造切实价值。

截至2020年底，西门子已与烟台、济宁、武汉和榆林等地合作，开展基于软件和服务类型的赋能中心业务，赋能当地企业发展，助力产业升级。



让“医检4.0”成为可能

在医疗健康领域，西门子与金域医学携手共创，全力推进中国医检行业的创新发展。

凭借工业4.0的实践与医疗领域的专业知识，西门子为金域医学的数字化转型提供从顶层战略咨询到落地实施端到端的解决方案，共同描绘“医检4.0”的全新蓝图与实施路线。

专项业务公司

自2019年4月1日以来，西门子多个业务单元联合组成了专项业务公司。这些业务单元具有分散的组织架构、高效的决策流程和快速的响应，实现灵活敏捷的运营。这些优势使专项业务公司在其特定市场更具竞争力，更能专注于客户。

打造千万吨级数字化料场

河钢集团数字化料场拥有千万吨吞吐量，是钢铁行业规模最大，系统最复杂的料场之一。

西门子数字化料场管理解决方案助力河钢集团料场实现智能化运营和无人化作业。在技术开发和项目执行过程中，西门子大型传动应用事业部团队确保料场运营达到高等级环保要求，以及高水平的物料混匀和配比质量。

“

西门子一直是工业转型的领导者 and 创新者。我们对与西门子在工业数字化和智能制造领域的合作充满信心。

于勇

河钢集团有限公司董事长

SIEMENS



西门子医疗

作为领先的医疗技术公司，西门子医疗致力于支持全球医疗服务提供者各自领域推进精准医疗、转化诊疗模式、改善患者体验以及实现数字化医疗，全方位助力其提升价值。在中国，我们的产品及解决方案的装机量约为6.1万台，覆盖全国超过13,800家医院。

~1,960,000

在中国，每一天，总共有约196万人通过西门子医疗产品接受诊断检测、CT和MR扫描检查以及介入治疗。



助力抗击新冠疫情

2020年3月，搭载5G远程扫描助手功能的西门子医疗CT方舱解决方案交付黄冈方舱医院并投入使用。在抗击新冠疫情的战役中，该解决方案有效缓解一线医疗资源不足的困境，同时避免交叉感染。

在疫情常态化防控时期，该解决方案有助于优化高质量医疗资源的配置，提升基层医院医生的诊疗水平，使贫困偏远地区百姓受益。

西门子正
塑造未来



创新有为

21

个研发中心

>4,600

名研发和工程人员

~1.1万

项有效专利及专利申请

6

个MindSphere应用中心

85

西门子在标准化组织中拥有的专家席位

有关研发和工程人员以及MindSphere应用中心的数据系指大中华区；其他数据系指中国大陆；所有数据均不含西门子能源；截至2020财年。

SIEMENS

我们的核心研发领域

增材制造

自主机器人

区块链应用

互联（电动）交通

互联与边缘

网络信息安全

数据分析
人工智能

分布式能源系统

能源存储

未来自动化

材料

电力电子

仿真和数字化双胞胎

软件系统与开发流程



培育数字化人才

西门子与教育部合作，共同培养面向未来的数字化人才。公司还与大学和职业学校合作建立实验室，开展教师培训，编写工程教材并设立奖学金。

~90

西门子与约90所高校和科研机构开展了约780个研发合作项目。

~60,000

通过举办14届“西门子杯”中国智能制造挑战赛，西门子已帮助培养近6万名创新型工程人才。

数据均不含西门子能源，截至2020财年。

SIEMENS



坚守合规

西门子在业务活动中遵循最高的伦理和道德标准，坚持只做清廉的业务。

名列前茅

自2009年以来，西门子在道琼斯可持续发展指数的“合规”类别中始终名列前茅。

>14,000

2020财年，西门子中国有超过1.4万名员工参加了《西门子商业行为准则》在线培训。

该数据不含西门子能源、西门子歌美飒、交通、西门子医疗、香港和台湾。



致力于环境、社会和治理方面的可持续发展

西门子通过富有影响力的产品和解决方案，以及贯穿全价值链负责任的运营活动，为社会可持续发展作出卓越贡献。

第2名

在2020年道琼斯可持续发展指数工业企业类别中名列第二。

54%

2014至2020年，西门子自身价值链的碳足迹减少了54%。



为社会持续创造价值

“西门子爱绿教育计划之中国大学生社会实践项目”于2018年启动，致力于传播环境保护理念，培养创新能力。

此项目已支持来自17所高校的751名学生志愿者在中国27个省区开展支教活动，使上万名乡村中小学教师和学生受益。2019和2020年夏天，约100名西门子员工志愿者作为“爱绿”导师为大学生们提供赋能和支持。



理想企业雇主

西门子通过校园招聘、社会招聘及员工伯乐计划等途径广泛吸引人才，关注员工的职业发展和培训与学习，并通过“成长对话”倡导高绩效文化。在优兴咨询的“中国最具吸引力雇主”榜单中，西门子中国已连续7年在工业工程企业中排名第一。

西门子在中国实行灵活工作模式，赋能广大员工进行数字化协作，选择最高效的工作方式。



共创每一天！

西门子中国

电子邮件：contact.slc@siemens.com

公司热线：400 616 2020

如需了解更多信息，请访问西门子中国网站：www.siemens.com.cn

扫描二维码
关注西门子（中
国）官方微信

