



AutoCAD-Blockbibliothek Gebäudetechnik

Einbindung von Werkzeugpaletten

SIEMENS

Änderungsnachweis

Version	Datum	Autor	Bemerkung
1.1	03.11.2023	Siemens Smart Infrastructure Center of Competence Solution	Aktualisierung der Inhalte
1.0	11.03.2022	Siemens Smart Infrastructure Center of Competence Solution	Dokument erstellt

Verwendungszweck

Zielgruppe und Zweck

Die Zielgruppe dieses Dokuments sind alle Personen, die die AutoCAD-Blockbibliothek von der Planer-Webseite über Werkzeugpaletten in AutoCAD einbinden möchten.

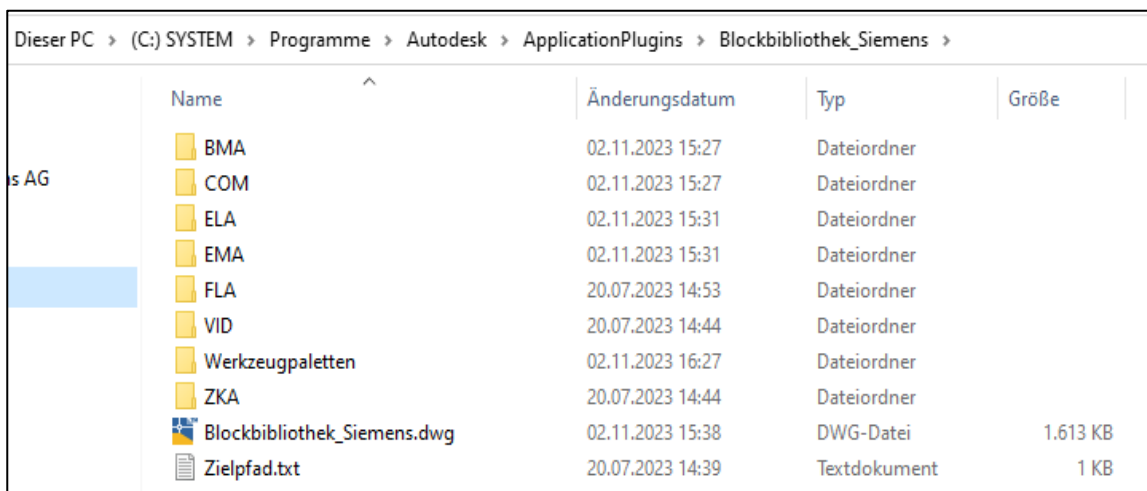
Inhaltsverzeichnis

Installation	3
Einbinden in AutoCAD	3
Verwenden der Werkzeugpaletten	5

Installation

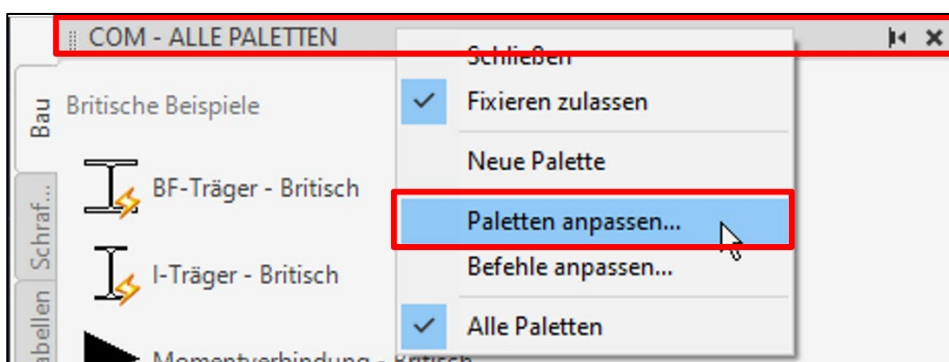
- Laden Sie die Datei „Blockbibliothek_Siemens“ von der [Planer-Website](#) herunter.
- Entpacken Sie den Ordner („Blockbibliothek_Siemens“) und kopieren Sie diesen in folgenden Pfad:
„C:\Program Files\Autodesk\ApplicationPlugins“.

Das Ergebnis sollte wie folgt aussehen:



Einbinden in AutoCAD

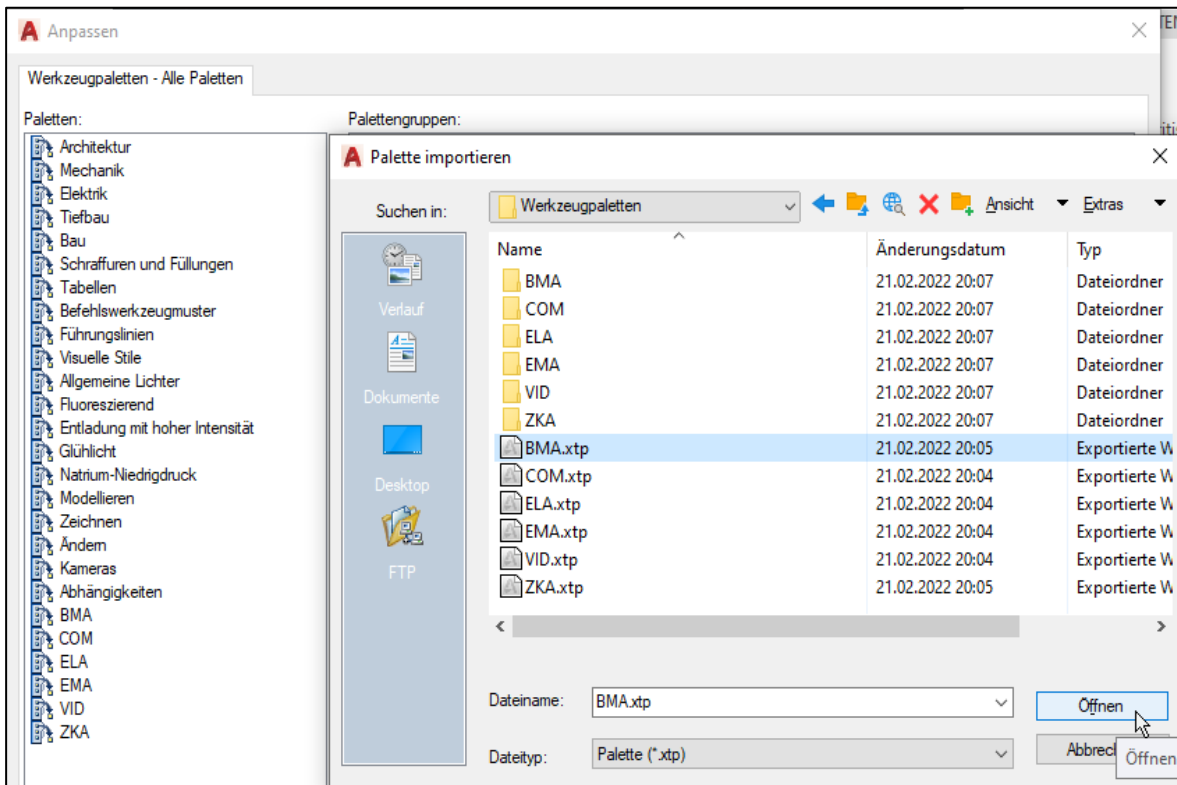
- Starten Sie AutoCAD.
- Rufen Sie die Werkzeugpaletten entweder über den Befehl „WP“ oder über die Multifunktionsleiste „Ansicht → Paletten → Werkzeugpaletten“ auf.
- Drücken Sie die rechte Maustaste im Überschriften-Bereich einer beliebigen Werkzeugpalette und wählen Sie „Paletten anpassen“



- d) Im nun erscheinenden Fenster müssen innerhalb des Paletten-Auswahlfensters die gewünschten Werkzeugpaletten über „Rechtsklick → Importieren“ hinzugefügt werden.

Navigieren Sie hierzu in folgenden Ordner:

„C:\Program Files\Autodesk\ApplicationPlugins\Blockbibliothek_Siemens\Werkzeugpaletten“
und wählen Sie die zu importierende Werkzeugpalette (.xtp-Datei).

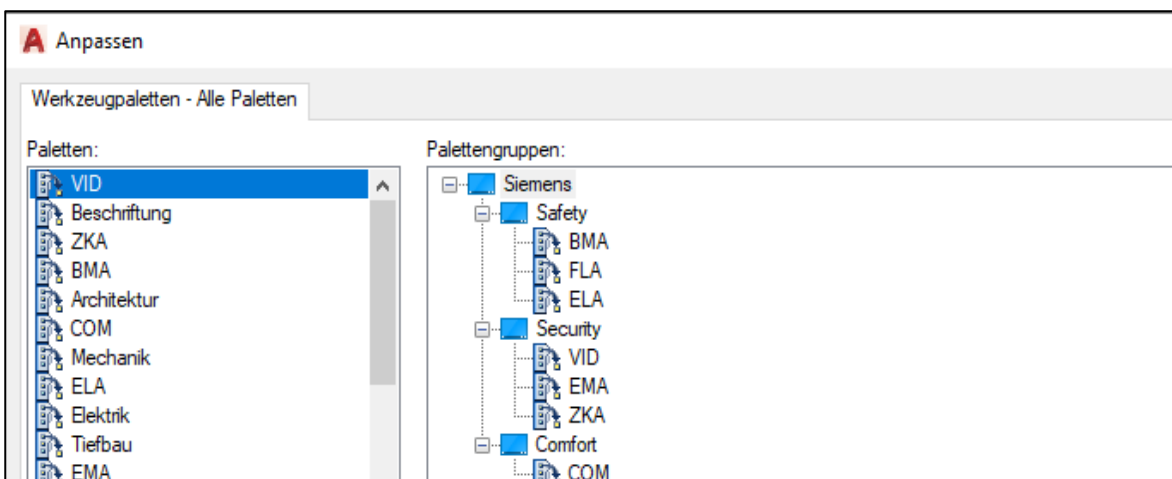


- e) Nachdem die Werkzeugpaletten importiert wurden, ist es ratsam, diese einer Gruppe hinzuzufügen. Diese können Sie über „Rechtsklick → Importieren“ im Palettengruppen-Auswahlfenster hinzufügen.

Navigieren Sie hierzu in folgenden Ordner:

„C:\Program Files\Autodesk\ApplicationPlugins\Blockbibliothek_Siemens\Werkzeugpaletten“
und wählen Sie die zu importierende Gruppe (.xpg-Datei).

- f) Ziehen Sie nun per „Drag and Drop“ die jeweilige Werkzeugpalette in den für Sie passenden Ordner der Gruppe. Das nachfolgende Bild zeigt eine mögliche Zuordnung:

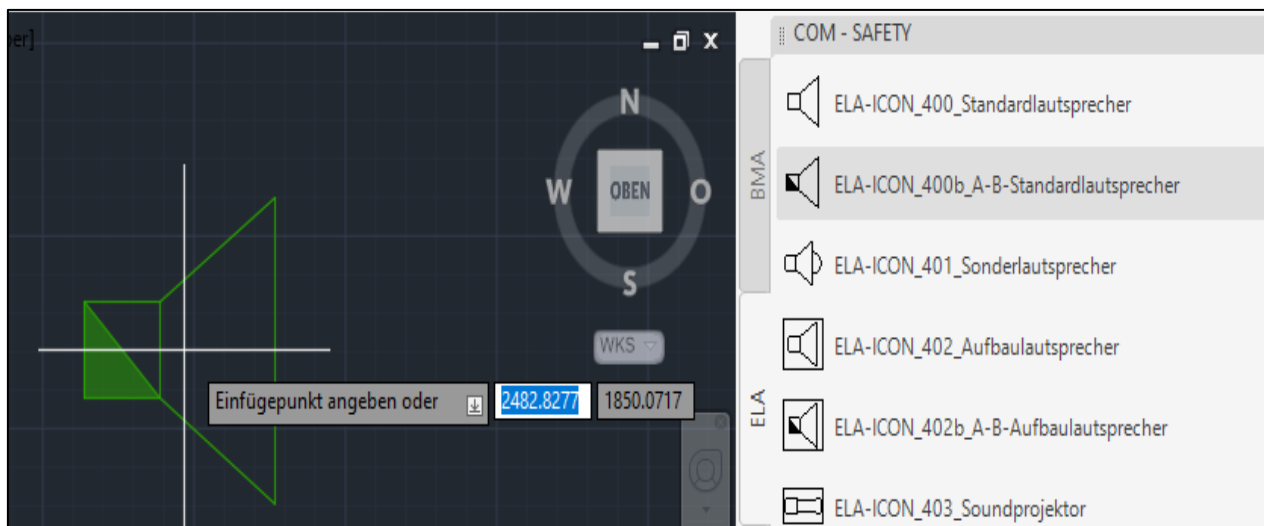


Verwenden der Werkzeugpaletten

Die hinzugefügten Werkzeugpaletten wurden nun der Werkzeugpaletten-Sammlung hinzugefügt. Durch einen Rechtsklick in den Überschriftenbereich der Werkzeugpaletten, können Sie in die erstellte Gruppe wechseln.



Dort können die Blöcke über einen Linksklick angewählt und im Plan platziert werden.



Herausgeber
Siemens AG
Smart Infrastructure
De-Saint-Exupéry-Straße 5-7
60549 Frankfurt am Main
Kundenbetreuungs-Center
Tel. 0800 100 76 39
info.de.sbt@siemens.com

Smart Infrastructure verbindet die reale mit der digitalen Welt über Energiesysteme, Gebäude und Industrien hinweg, um unsere Lebens- und Arbeitsweise durch mehr Effizienz und Nachhaltigkeit zu verbessern.

Gemeinsam mit unseren Kunden und Partnern schaffen wir ein Ökosystem, das sowohl intuitiv auf die Bedürfnisse der Menschen reagiert als auch Kunden dabei unterstützt, ihre Geschäftsziele zu erreichen.

Ein Ökosystem, das unseren Kunden hilft zu wachsen, das den Fortschritt von Gemeinschaften fördert und eine nachhaltige Entwicklung begünstigt, um unseren Planeten für die nächste Generation zu schützen.

[siemens.de/smart-infrastructure](https://www.siemens.de/smart-infrastructure)

Änderungen und Irrtümer vorbehalten. Die Informationen in diesem Dokument enthalten lediglich allgemeine Beschreibungen bzw. Leistungsmerkmale, welche im konkreten Anwendungsfall nicht immer in der beschriebenen Form zutreffen bzw. welche sich durch Weiterentwicklung der Produkte ändern können. Die gewünschten Leistungsmerkmale sind nur dann verbindlich, wenn sie bei Vertragsschluss ausdrücklich vereinbart werden.

© Siemens 2023