

Hyllar smidigheten med Industrial Edge – så hjälper IPAR kunder utnyttja maskindata

IPAR har fattat grejen med Industrial Edge, Siemens lösning för att bearbeta och visualisera data lokalt på maskinnivå – smidigt och utan höga abonnemangskostnader.

Först ut i Sverige att bli Siemens Solution Partner inom Industrial Edge är IPAR i Vetlanda.

– Genom att ha koll kan du planera produktion och stopp bättre. Framförallt handlar det om att isolera onödiga och oförutsedda produktionsstopp för att få en produktivitetsökning. Får du väl bukt med det kan du sedan finslipa produktionen i ytterligare steg, säger Mathias Svensson, delägare i IPAR.

Behöver ingen it-avdelning. Intresset väcktes efter en presentation.

– Det här kommer bli stort, tänkte jag, särskilt för små och medelstora företag som tycker att tröskeln för att börja använda större IoT-plattformar är hög. Här börjar du smått och kan sedan skala upp.

Han betonar att det är jättelätt att komma igång.

– Du behöver inte en it-avdelning för att visualisera OEE:er eller KPI:er.

Gustav Petersson, automationsingenjör på IPAR, instämmer.

– Våra kunder har sina operatörer som teknisk tillgång och vill se data på något sätt för att hålla koll på produktionen men vill samtidigt inte få ett överflöd av information. Då passar Edge som handen i handsken.

Mellanting mellan moln och fabriksgolv.

Den som höll i den intresseväckande presentationen var Elin Nordmark, chef för Promotion & Product Management Factory Automation på Siemens.

– Med Industrial Edge tar vi ner molnets fördelar till fältnivån där stora mängder data genereras. Det är perfekt när man behöver dataanalys utan fördröjning, låga kostnader för lagring och utbyte av data samt säker hantering av känsliga data.



// Du behöver inte en it-avdelning för att visualisera OEE:er eller KPI:er

Oändliga möjligheter. Ett företag som IPAR har hjälpt är Björkö Industriprodukter, BIAB, som bearbetar aluminiumprofiler till fordonsindustrin. Tidigare anlätades en it-firma för att få hjälp med appar och beräkningsmodeller samt en automationsfirma som gjorde själva automationen.

– Istället för att anlita två företag löser vi hela deras problem, utan höga abonnemangskostnader. Med Edge gör vi en färdig lösning från maskin till app och kunden får en enda aktör som ansvarar för signalen, säger Mathias Svensson.

BIAB ville i första hand få ut drift- och stopptid men när de såg möjligheterna med Industrial Edge ville de ha tillgång till mer data.

– Det finns oändliga möjligheter. Och för kunden är det väldigt skönt att veta vem det är som har ansvaret för drift- och stoppsignaler. Om ett företag har gjort beräkningsprogrammet och ett annat har gjort automationen, var hamnar då ansvaret om signalen är dålig?

Produktionsstatistik → optimering. Med hjälp av maskindata kan du till exempel få reda på antal producerade enheter



Siemens hårdvaruplattform för Industrial Edge-applikationer innehåller till exempel Nanobox-pc:n Simatic IPC227E.



IPAR:s Gustav Petersson, automationsingenjör, och Mathias Svensson, delägare, hyllar smidigheten med Industrial Edge.

// Edge är framtiden och kommer snart bli ett måste

eller tillgänglighetsfakta som varför en industrimaskin står still.

– Jag tror även att detta kan växa till andra branscher utanför tillverkande industri. Energibranschen behöver till exempel ha koll på förbrukningar av olika slag. Med hjälp av Edge kan du ta emot signaler och data från väldigt många invägar utan att få den typ av problem som egenutvecklade system får. Det blir väldigt flexibelt, säger Mathias Svensson.

Både it- och automationskunskap. IPAR är hängivna både kunden och tekniken och tar sig an hela projekt.

– Vi ser till att det blir en bra lösning och jobbar för en långsiktig framtid tillsammans med kunden, säger Mathias Svensson.

Allt finns inom företaget: elkonstruktion, skåpsbyggnation och programmering med både industri- och processkunskap.

– Vi erbjuder hela resan: vi är med i projekteringen som sedan går över till projektledning och så kopplar vi slutligen upp maskinen på nätverket hos kunden och visualiserar maskinens data, säger Gustav Petersson och avslutar:

– Jag är en av dem som brukar vara skeptisk mot ny teknik men Edge är framtiden och kommer snart bli ett måste bland både industrikunder och energikunder. Att utveckla egna system för att bearbeta och visualisera data innebär bara höga kostnader. Släpp stoltheten! ■

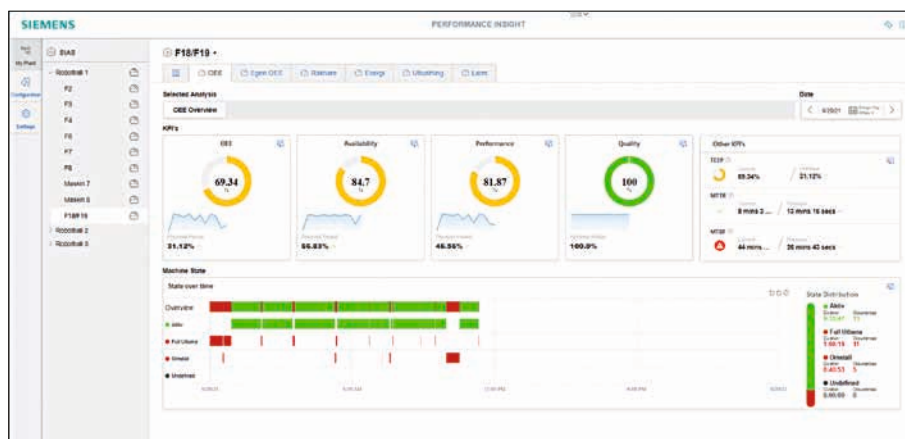
Industrial Edge automatiserar manuella it-relaterade uppgifter i produktionen och minskar risk och it-kostnader för mjukvaru-utrustningar och -uppdateringar.

Fördelar för slutkund:

- ökad effektivitet genom tillgänglighet, prestanda och kvalitet
- ökad transparens, minskad komplexitet och snabbare beslut.

Fördelar för maskinbyggare och systemintegrator:

- nya affärsmodeller, kreativa lösningar och tjänstekoncept
- ordinarie verksamhet optimeras.



Med visualiseringsappen Performance Insight har BIAB koll. Med smarta beräkningar görs en ingående signal till 20 signaler som verkar i bakgrunden.

Solution Partner

Automation Drives

siemens.se/industrial-edge