

## Controlguide® Iltis Web Services

Iltis jederzeit und überall im Blick behalten

### Effiziente und ortsunabhängige Situationsanalyse

Unsere Iltis Web Services ermöglichen es Ihnen, die Iltis Lupenbilder, die Protokollierungen sowie den Meldungsverwalter auf einem beliebigen Endgerät darzustellen und damit die Betriebslage jederzeit und überall im Blick zu behalten. Seit Ende 2017 setzen wir unseren Lupenbilder erfolgreich ein. Mittlerweile nutzen rund 40% der Schweizer Privatbahnen die Lupenbilder, die wir erweiterbar als Cloud-Service anbieten.

Mit unseren Iltis Web Services rufen Sie zum Beispiel auf einem Tablet oder Smartphone, über gängige Internet-Browser, Ihre Iltis Lupenbilder als «Live»- oder «Replay»-Darstellung (bis 30 Tage zurück) auf und können ortsunabhängig eine Analyse Ihrer Betriebs-situationen durchführen.

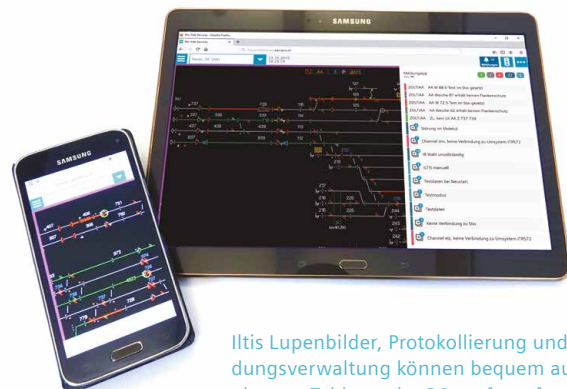
Um den Zugriff auf die Informationen sicher zu steuern, können Sie in der Benutzerverwaltung Profile mit unterschiedlichem Funktions- und Berechtigungsumfang erstellen.

Unsere Iltis Web Services vereinfachen einerseits die Kommunikation zwischen Unterhalt und Fahrdienst, andererseits ermöglichen sie die effiziente und ortsunabhängige Analyse von Betriebs-situationen.

#### Vorteile der Iltis Web Services

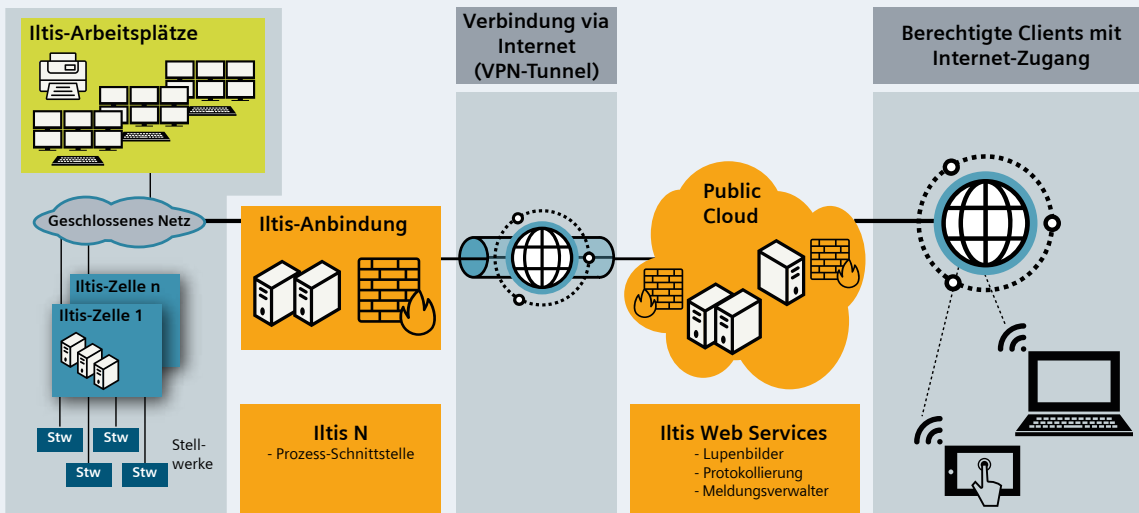
- Managementunterstützung (schnelle Übersicht der Betriebslage)
- Ortsunabhängige Analyse von erfassten Betriebs-situationsdaten der vergangenen 30 Tage
- Bessere Fehlererkennung ermöglicht rasche Mass-nahmeneinleitung

- Analyse von aussergewöhnlichen Betriebs-situationen
- Jeder Bediener verfügt zur richtigen Zeit am richtigen Ort über die relevanten Informationen
- Unterstützung für das Service- und Pikettpersonal
- Dem Wachstum des Unternehmens entsprechend skalierbar
  - Einfache Kontoeröffnung für neue IWS-User

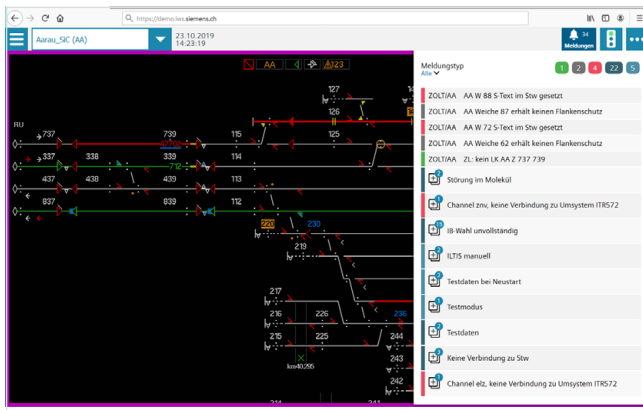


Iltis Lupenbilder, Protokollierung und Mel-dungsverwaltung können bequem auf Smart-phones, Tablets oder PCs aufgerufen werden.

# Aufbau



Um die ortsunabhängige Analyse von Betriebsituationen zu ermöglichen, stellen wir die Lupenbilder, Protokollierung und Meldungsverwalter über eine sichere Cloud zur Verfügung.



## Service Lupenbilder

Der Lupenbilder-Service ermöglicht dem Betreiber, die Lupenbilder von Iltis Netz auch ausserhalb des geschlossenen Netzwerkes in einem normalen Web-Browser zu öffnen.

## Vorteile Service Lupenbilder

- Stationsspezifische Darstellung der aktuellen Betriebsituation
- Unterstützt die Fehleranalyse durch nachträgliche Analyse der Lupen-Darstellung
- Aufzeichnung und Speicherung von Video-Sequenzen
- Nutzung für Schulungszwecke

## Service Protokollierung

Die Protokollierung erlaubt eine detaillierte Nachverfolgung des Betriebes. Die differenzierte Aufzeichnung vieler verschiedener Informationen erlaubt die Nachvollziehbarkeit des Geschehens und ermöglicht so die ständige Optimierung der Betriebsabläufe.

Zelle	Station	Zeit	Informationen	Protokollklasse
ZSA	CHBAS	11:01:28.622	ES-003-Haupt. EKIR: CHBAS Remote-Kanal (1): gestört (-) / passiv (-) / aktiv (+).	System
ZSA		11:01:17.618	GATE-201-Passiv: Verbindungsunterbruch zu Rechner YCH19.	System
ZSA		11:01:17.618	GATE-201-Haupt: Verbindungsunterbruch zu Rechner YCH19.	System
ZSA		11:01:17.618	GATE-201-Passiv: Verbindungsunterbruch zu Rechner YCH18.	System
ZSA		11:01:17.618	GATE-201-Haupt: Verbindungsunterbruch zu Rechner YCH18.	System
ZSA		11:00:55.612	Intra-Rechner-Watchdog fehlt. für AF-Task PTS Funktion 2 im Iltis-Rechner 12.	System
ZSA		11:00:55.612	Intra-Rechner-Watchdog fehlt. für AF-Task PTS Funktion 1 im Iltis-Rechner 12.	System
ZSA	CHBAS	11:00:46.609	ES-003-Haupt. EKIR: CHBAS Remote-Kanal (1): gestört (-) / passiv (-) / aktiv (+).	System
ZSA		11:00:35.606	GATE-201-Passiv: Verbindungsunterbruch zu Rechner YCH19.	System
ZSA		11:00:35.606	GATE-201-Haupt: Verbindungsunterbruch zu Rechner YCH19.	System
ZSA		11:00:35.606	GATE-201-Passiv: Verbindungsunterbruch zu Rechner YCH18.	System
ZSA		11:00:35.606	GATE-201-Haupt: Verbindungsunterbruch zu Rechner YCH18.	System

## Vorteile Service Protokollierung

- Analyse von verschiedenen Protokollklassen
- Filteroptionen für die Protokollmeldungen
- Störungen schneller finden und an das Service- und Piktetpersonal melden

## Service Meldungsverwalter

Ab Iltis Release 62 lassen sich folgende Meldungen ortsunabhängig auf Smartphones, Tablets oder PCs aufrufen:

- *Bedienaufforderungen* – allgemeine Aufforderungen an den Benutzer, eine Bedienung vorzunehmen
- *Betriebsmeldungen* – allgemeine Betriebsmeldungen und Bedienrückmeldungen des Eisenbahnbetriebes
- *Störungen* – Störungen von Bahnkomponenten und Einrichtungen
- *System* – Systemmeldungen/Störungen von Iltis Hardware und Software-Komponenten
- *Unterhalt* – relevante Meldungen für den Unterhalt des Leitsystems

## Vorteile Service Meldungsverwalter

- Erkennen von aktuellen Zuständen der Aussenanlage bzw. des Stellwerks
- Eine verbesserte, zielgerichtete und integrierte Informationsdarstellung für den Unterhalt (Integration in den Service Lupenbilder)

## Siemens Mobility AG

Hammerweg 1  
8304 Wallisellen  
Schweiz  
Telefon: +41 585 580 111

Bestell-Nr.: MOMM-B10199-00-01CH / 9106/120  
Änderungen vorbehalten

© Siemens Mobility AG, August 2020