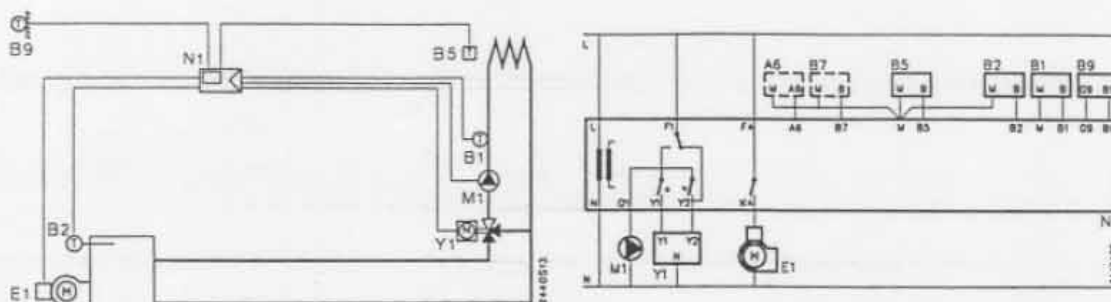
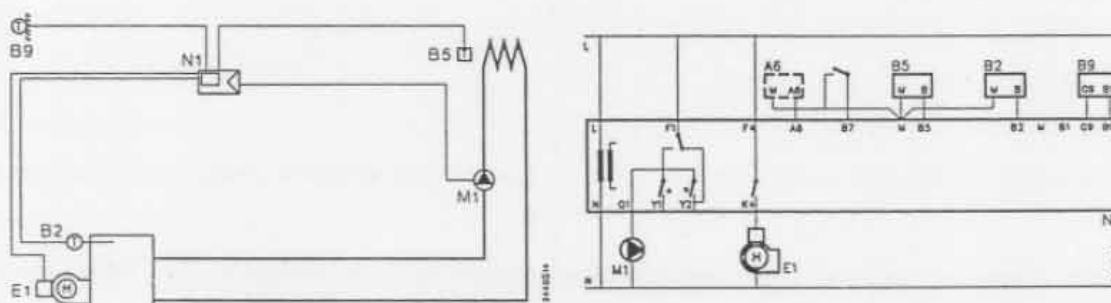


5 Sestavy zařízení, příklady zapojení

RVP45.130

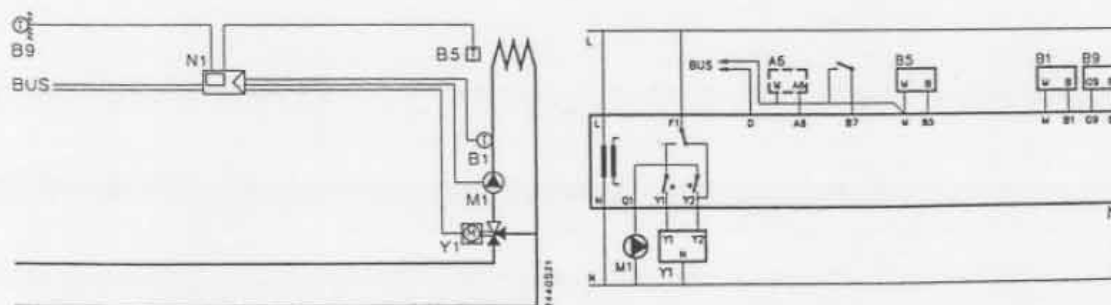


Obr. 5.1 1-stupňový hořák a směšovací topný okruh



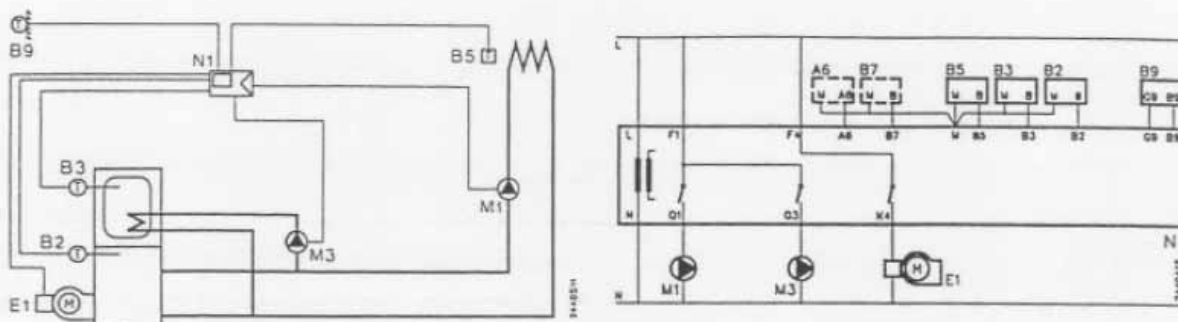
Obr. 5.2 1-stupňový hořák a čerpadlový topný okruh

RVP45.500

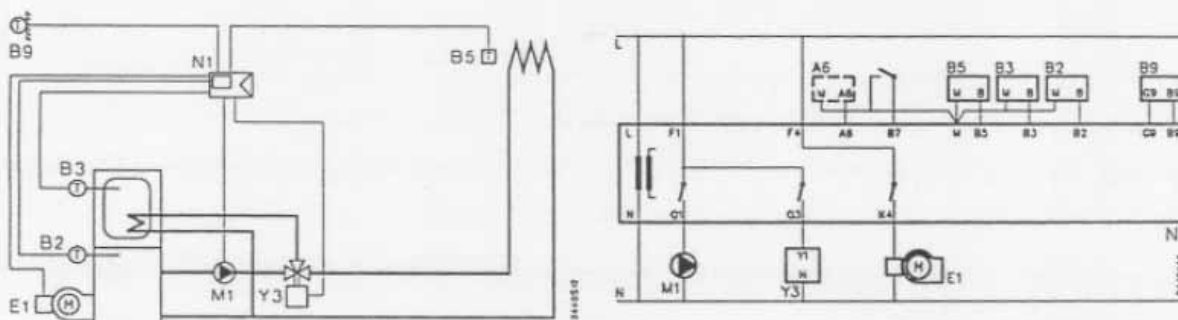


Obr. 5.3 Směšovací topný okruh

## RVP55.102



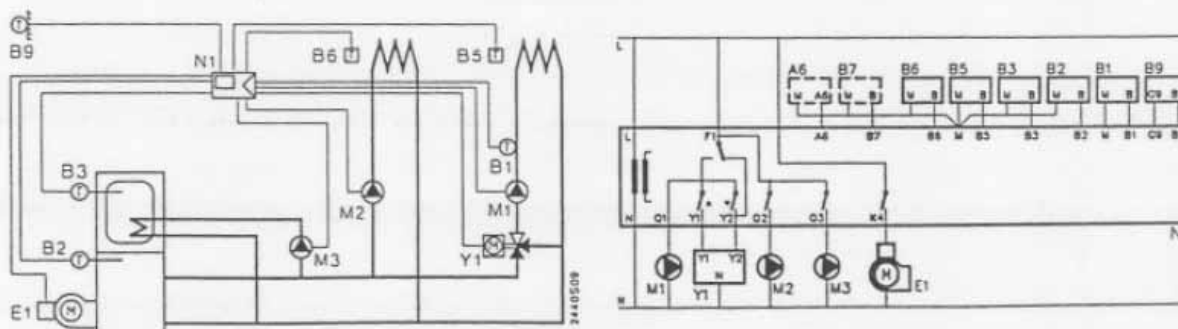
Obr. 5.4 1-stupňový hořák, čerpadlový topný okruh a TUV s nabíjecím čerpadlem



Obr. 5.5 1-stupňový hořák, čerpadlový topný okruh a TUV s vratným ventilem

## RVP65.130

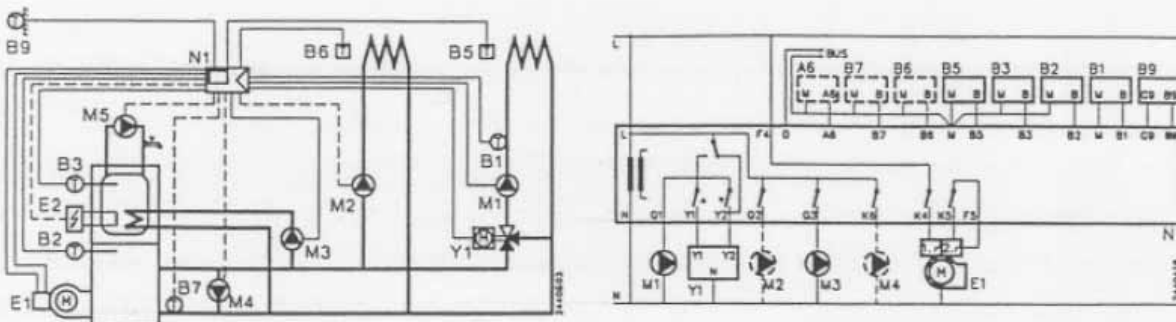
Dodatečně všechny příklady typů 45.130 / 55.102



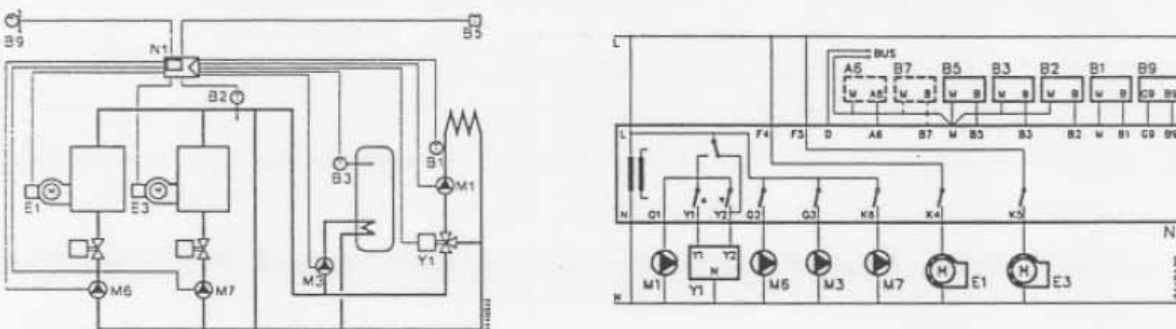
Obr. 5.6 1-stupňový hořák, směšovací topný okruh, čerpadlový topný okruh a TUV

**RVP75.230**

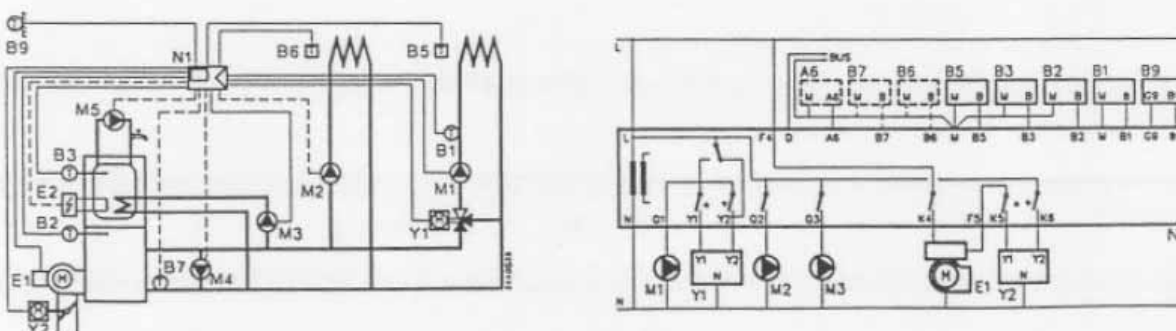
Dodatečně všechny příklady typů 45.130 / 45.500 / 55.102 / 65.130 / 75.237



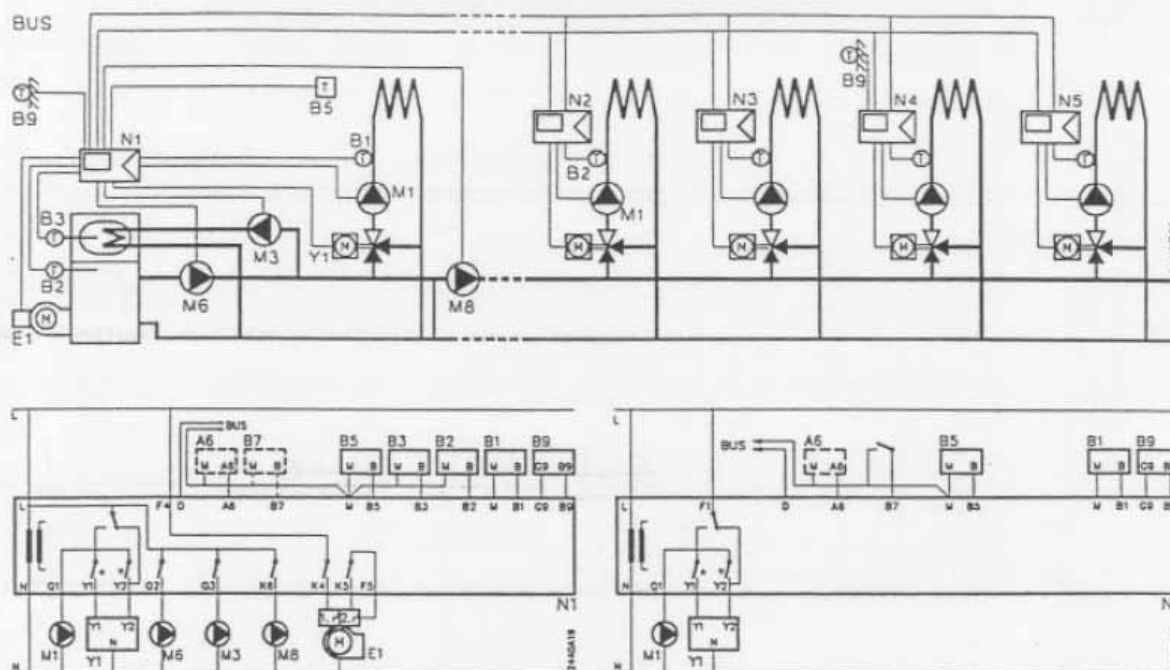
Obr. 5.7 2-stupňový hořák, směšovací topný okruh, TUV a dva další výstupy (čerpádkový topný okruh, cirkulační čerpadlo TUV, el. topná vložka, čerpadlo ochozu nebo kotle)



Obr. 5.8 Dva kotle s 1-stupňovým hořákem, čerpadlem kotle, směšovacím topným okruhem a TUV



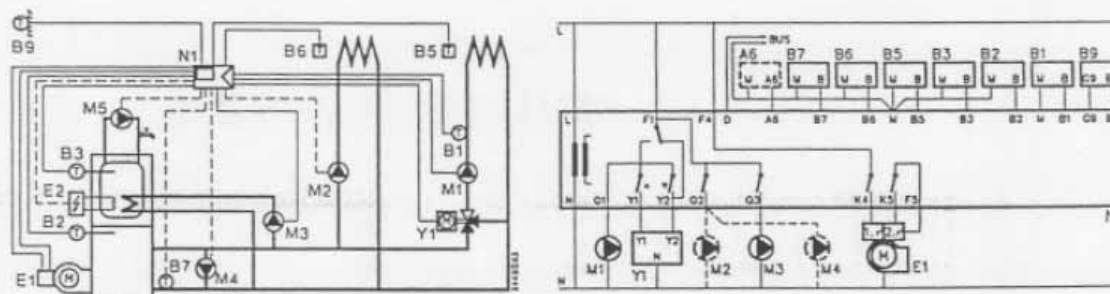
Obr. 5.9 Modulární hořák, směšovací topný okruh, TUV a jeden další výstup (čerpádkový topný okruh, cirkulační čerpadlo TUV, el. topná vložka, čerpadlo ochozu kotle)



Obr. 5.10 2-stupňový hořák, směšovací topný okruh, TUV, čerpadlo kotle, podávací čerpadlo a 4 směšovací topné okruhy s jedním regulátorem (zónovým)

### RVP75.237

Dodatečně všechny příklady typů 45.130 / 45.500 / 55.102 / 65.130



Obr. 5.11 2-stupňový hořák, směšovací topný okruh, TUV a jeden další výstup (čerpadlový topný okruh, cirkulační čerpadlo TUV, el. topná vložka, čerpadlo ochozu kotle)

#### Označení:

A6	Pokojový přístroj pro T01 QAA50 nebo QAA70
B	Čidlo
B1	Čidlo teploty topné vody QAD21
B2	Čidlo teploty kotle QAZ21
B3	Čidlo teploty TUV QAZ21
B5	Pokojový přístroj pro T01 QAA35 nebo QAA95
B6	Pokojový přístroj pro T02 QAA35 nebo QAA95
B7	Čidlo teploty vratné vody kotle QAD21
B7	Čidlo teploty spalin Pt 1000
B9	Čidlo venkovní teploty QAC31
E	Zdroj tepla
E1	Hořák (1- nebo 2-stupňový)
E2	Elektrická topná vložka

M	Motor
M1	Čerpadlo topného okruhu 1
M2	Čerpadlo topného okruhu 2
M3	Nabíjecí čerpadlo TUV
M4	Čerpadlo ochozu kotle
M5	Cirkulační čerpadlo TUV
M6	Čerpadlo kotle 1
M7	Čerpadlo kotle 2
M8	Podávací čerpadlo
N1...N5	Regulátor
Y	Pohon
T0	Topný okruh

## 5.1 Rozmístění svorek



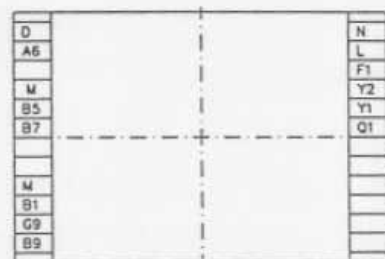
Obr. 5.12 Svorkovnice RVP75.237



Obr. 5.15 Svorkovnice RVP55.102



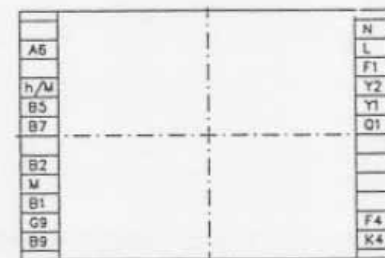
Obr. 5.13 Svorkovnice RVP75.230



Obr. 5.16 Svorkovnice RVP45.500



Obr. 5.14 Svorkovnice RVP65.130



Obr. 5.17 Svorkovnice RVP45.130

Svorkovnice regulátoru z čelního pohledu:

- vlevo: malá napětí (vstupy čidel)
- vpravo: napájecí napětí (napájení a výstupy relé)