



SIEMENS
Ingenuity for life



スペアパーツ とリペアサービス

安定操業の優先とダウンタイムの縮減

www.siemens.com/jp/ad/cs

製品に関する国内お問い合わせ先

製品の詳細およびお問い合わせ先は弊社ホームページにてご案内しております。
www.siemens.com/jp/ad

Siemens AG Industry Online Support

すべてのマニュアル(一部日本語版あり)を登録不要・無料でダウンロードしていただけます。
<https://support.industry.siemens.com>

⚠️ 安全に関するご注意

本カタログに記載された製品を正しくお使いいただくため
ご使用前に必ず「取扱説明書」をよくお読みください。

本書に記載された情報には、性能についての一般的な説明および製品の特性(以下「本特性」といいます)が含まれていますが、実際に当該製品等をご使用の際には、性能および製品の特徴が製品開発等による変更等により、本書に記載のとおりではない場合があります。当社は、契約により明示的に合意されていない限り、本特性が変更等になった場合等に、該当する本特性に関する情報を提供する義務を負わないものとします。本書記載の各製品名はすべてSiemens AG またはその他の会社の商標あるいは登録商標であり、第三者が自らの目的のためにこれを利用すると、当該商標等の権利者の権利を侵害するおそれがあります。

全ての製造分野において
適切な設備の操業が
要求されています



生産性の維持

生産設備の最大限の稼働と高い生産性の維持は、お客様にとって最も重要です。設備の故障およびダウンタイムを完全に回避することはできませんが、ダウンタイムを最小限に抑え、予測性を高めることができます。定期的な点検と包括的なオーバーホールにより、生産設備の耐用年数を延長できます。また、不具合が発生した場合には、スペアパーツ・リペアサービスを適切に活用することで、設備の迅速かつ確実な復旧を担保します。

長期の安定操業

スペアパーツ・リペアサービスと共に、電気品のアップグレードサービスは、長期にわたるプラントの操業および生産性の確保において大きなメリットです。アップグレードサービスはご使用中の電気品を常に最新の状態に保ちます。また、制御盤一式の更新をせず、段階的に最新のデジタル技術の導入ができます。ユーザーおよび設備メーカー向けのアップグレードサービスとして、CNCコントローラー：SINUMERIK、ドライブ：SINAMICSおよびSIMODRIVE から、モーター：SIMOTICS までシステム全体に及ぶ制御機器が対象です。

お問い合わせ

☎：03-3493-7325

サービス全般

営業時間：平日（弊社休業日を除く）

9:00～12:00 13:00～18:00

※ 営業時間外は『受付』のみ、対応は翌営業時間から

✉ industry.service.skk@siemens.com



スペアパーツの販売と供給

設備の不具合・停止により、多大な生産の損失を生じる可能性があります。シーメンスのグローバルネットワークと適切な物流チェーンにより、お客様が必要なスペアパーツ（保守部品）を迅速かつ確実に提供いたします。

製品アップグレードサービス

一般的に、電気品の耐用年数は、生産設備およびプラントの稼働寿命よりも短い傾向があります。使用中の制御機器をアップグレードすることで最新技術の導入と、長期の安定操業を実現します。

保守部品棚卸サービス（国内準備中）

棚卸サービスにより、シーメンスの倉庫から保守部品が迅速に供給されるため、ユーザーおよび設備メーカーは保守部品の保有在庫数を減らすことができます。機器の稼働実績を分析することにより、どの保守部品を保有し、どの部品をシーメンスから取寄せるか最適な運用を提案します。



標準修理

標準修理は、不具合機器を全体交換せず、不具合品の故障箇所を修理し設備の復旧をする、コストパフォーマンスと復旧時間を重視したソリューションです。

緊急修理

緊急の場合には、特定の製品について1～5営業日以内の緊急修理対応のオプションがあります。必要に応じて、お客様の現場に伺い、修理作業を現場で行うこともできます。

注) 修理の納期1～5営業日に部品取寄せ期間は含まれません。

延長修理

特定の製品については、最長25年の延長修理オプションがあります。対象機器は、既にサービス&サポートを終了した製品を想定しています。延長修理には修理および点検結果の報告書が含まれます。

注) 修理後の機器には修理作業に関して6ヵ月間の保証が付きます。

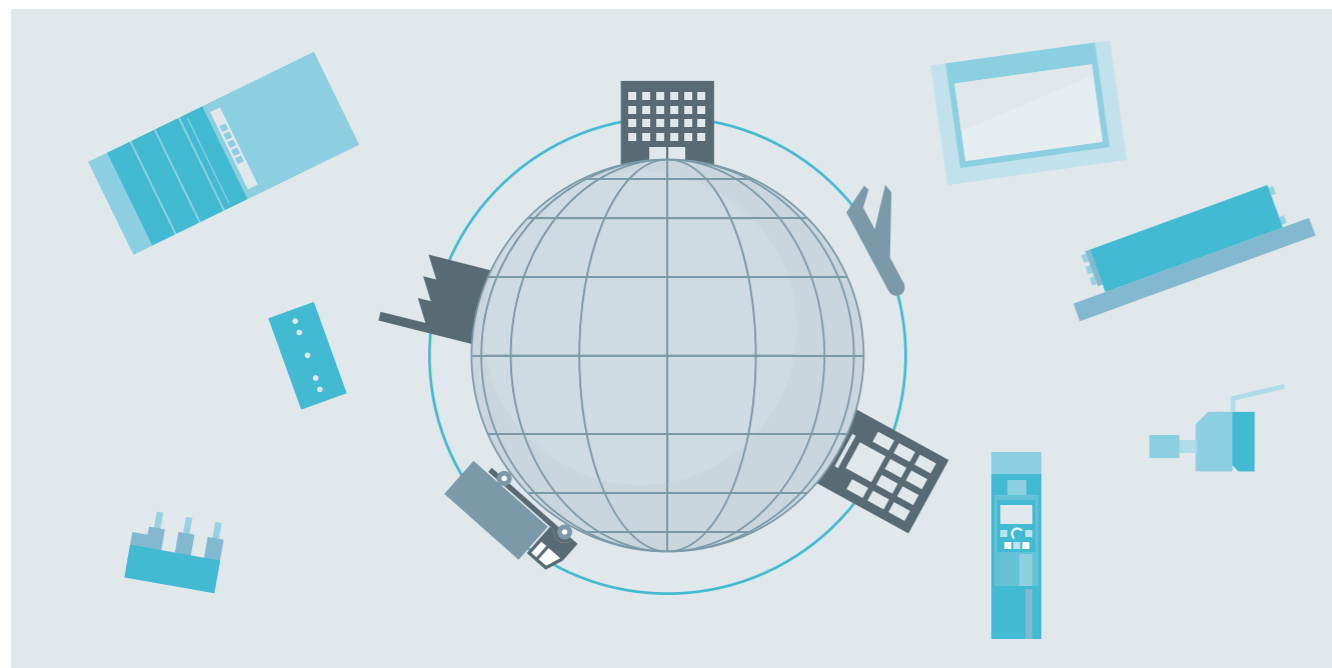
機能チェック

機器が確実に動作することを試験します。機能試験にて不具合が検出された場合は、直ちに修理を行います。

オーバーホール

生産設備およびプラントが長期間安定操業できるように、電気品およびモーターの定期的なオーバーホール（保全）により良好な状態を維持します。生産設備およびプラントの電気品の消耗・寿命品を純正部品で交換し、必要な洗浄・清掃、機能試験を実施します。

スペアパーツの販売と供給



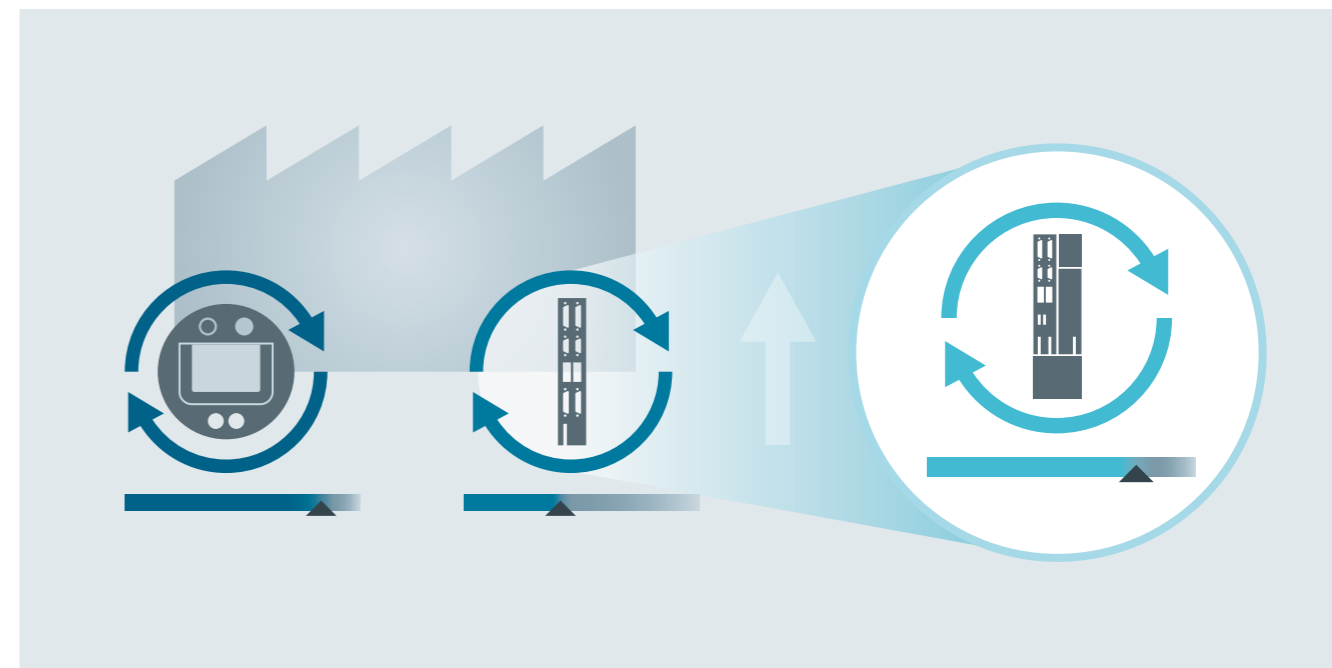
どの製造分野においても、プラントおよび生産システムは、常に信頼性を維持しながら操業する必要があります。特定の保守部品が不足すると、設備の復旧に多大なコストが発生するリスクがあります。シーメンスはグローバルネットワークと適切な物流チェーンにより、ダウンタイムを最小限に抑えるために必要なサポートを提供します。

緊急時には、復旧に必要な部品をチャーター便・速達サービスや国際宅配便で配送します。オプションとして、修理できる不具合品は下取り査定し、再生品（リビルド品）と交換販売する下取り販売があります。

メリット

- 純正部品を用いた保守による信頼性の維持
- グローバル保証の提供
- 保守部品の長期供給
- 下取交換による部品購入と資産の有効利用

製品アップグレードサービス



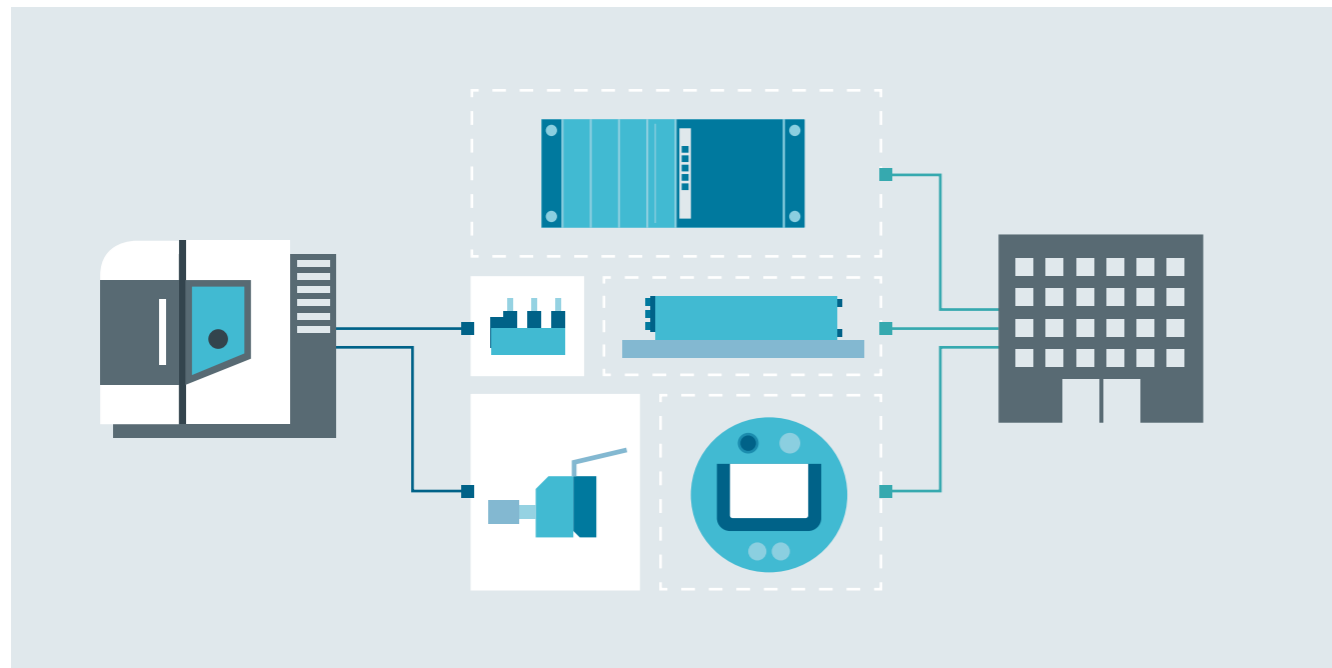
生産設備およびプラントの稼働の維持は、主要な電気品のサポートと供給期限に依存します。一般的に、機械部品の耐用年数は、電気品よりもはるかに長くなります。そのため、設備の長期的な稼働を維持するためには、機械の保全に加えて、ユーザーが電気品の消耗・寿命を考慮した保全が必要不可欠です。

製品のライフサイクル（製品寿命）の過程において、CNC：SINUMERIKに加えてドライブ：SINAMICS・SIMODRIVEなどの電気品は、生産終了までに複数回、再設計・再生産しています。製品アップグレードサービスにより、常に最新の技術を導入することができます。計画的な、製品のアップグレードは、予期しない設備のダウンタイムを防止する予兆保全となり、安全でより長い設備の操業をサポートします。

メリット

- 既設電気品アップグレードによる資産の有効利用
- 設備の長期稼働の維持
- ダウンタイムのリスクを低減
- アップグレード部品のグローバル保証対応
- 最新技術の導入とデジタル化、IoTの導入支援

保守部品棚卸サービス (国内準備中)



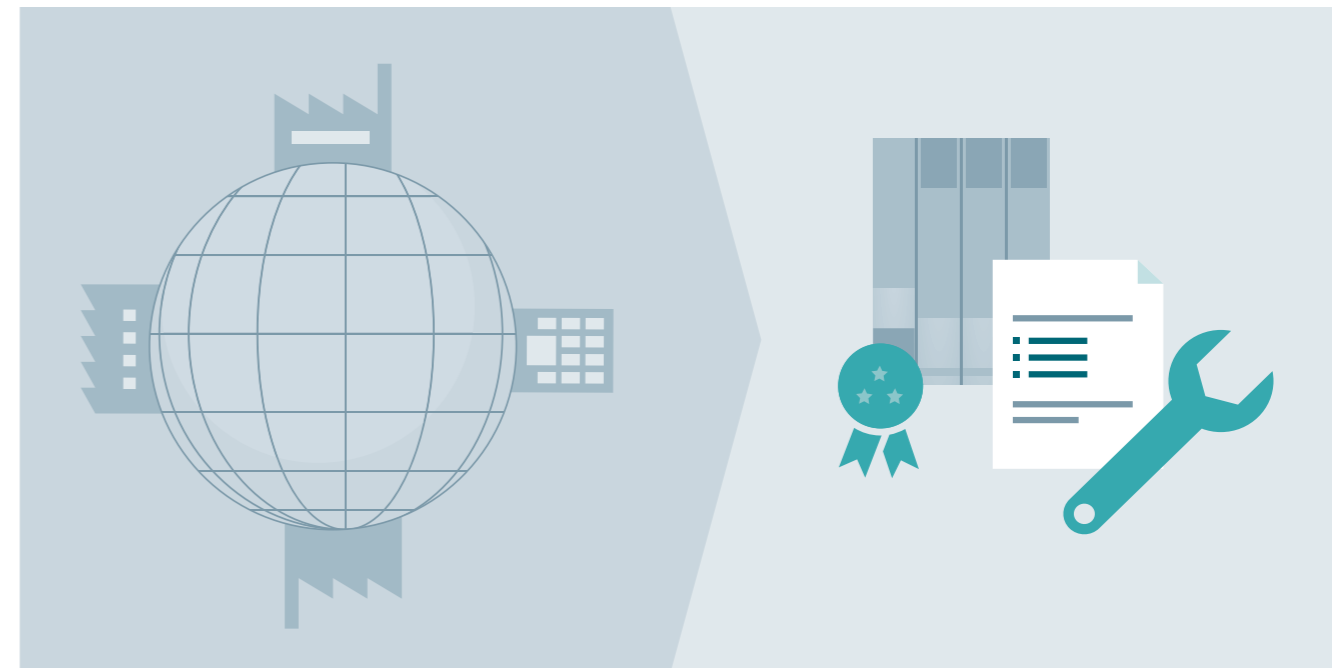
適切なスペアパーツの運用は、設備の稼働および高い生産性を維持するのに不可欠です。また、スペアパーツ（保守部品）の保有数量と固定資産の適切化は設備を維持する上で、重要な要件です。契約された保守部品はシーメンスの倉庫から迅速に配送されるため、お客様にて保有する保守部品の在庫数を適正量に管理することができます。

保守部品の迅速な提供を実現するため、シーメンスはご使用の電気品に関して、『どの部品をユーザーで保有、どの部品をシーメンスから都度、取寄せした方がよいか』を調査し、最適な運用を提案します。保守部品の棚卸サービスでは、保守部品の購入から運用までを包括的で具体的に最適な投資を提案します。設備の稼働状況または稼働年数に応じた要望は、必要に応じて個別に調達できるように、モジュールとして用意されます。保守部品棚卸サービスは、1回限りのサービスとして、または保守契約のサービスオプションとして提供します。

メリット

- 保守部品在庫の最適化
- 固定資産、保管・管理コストの適正化
- 不具合時のダウンタイムのリスクを低減

標準修理



設備の不具合によるダウンタイムは生産計画に問題が生じるだけでなく、復旧に関連する不要なコストも発生します。シーメンスは、ダウンタイムとコストの両方を最小限に抑えるお手伝いをするため、世界規模でリペアセンターを運営しています。お客様にとってのメリットは、更なる損失をもたらす前に、修理による復旧でリスクを最小化できることです。修理は、不具合機器を全体交換せず、故障部位のみを修理・交換し設備の復旧をする、コストパフォーマンスと復旧時間を重視したソリューションです。

メリット

- 受入れ検査済みの高品質な純正部品を使用
- 修理・調査結果に関する報告書による情報の入手
- 製造管理と同等の品質基準での修理作業
- 製品製造ライン同等の動作試験を実施

緊急修理



緊急の場合には、特定の製品について1～5営業日以内の緊急修理対応のオプションがあります。特定の国において、緊急時には通常の営業時間外にスペアパーツを配送することもできます。(日本：保守契約オプション)

引き取り修理の場合、不具合品の集荷をお客様に代わって手配します。必要に応じて、お客様の現場に伺い、修理作業を現場で行うことができます。

注) 修理の納期に部品取寄せ期間は含みません。

メリット

- 設備およびプラントのダウンタイムの縮減
- 世界中のサービスセンターがお客様の近くにいます
- 純正部品による修理と信頼性の維持

延長修理



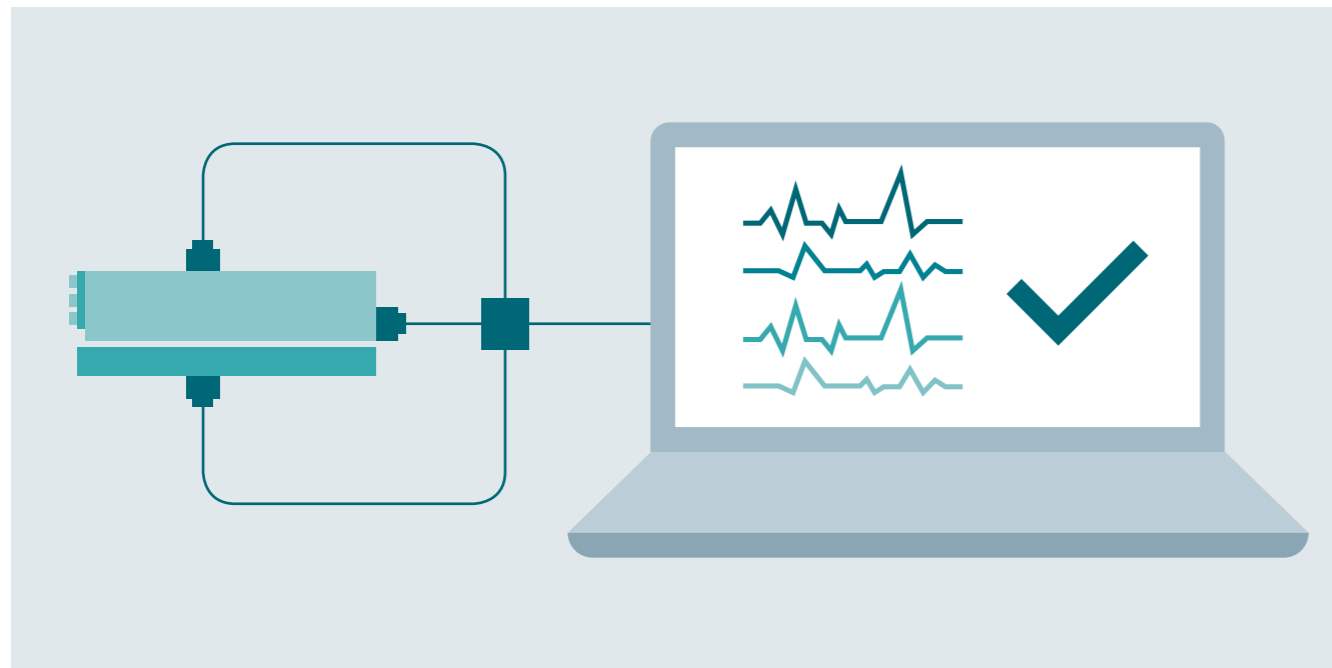
電気品の一般的な期待寿命は10年程度を想定しています。しかし、生産設備およびプラントはこの期間が過ぎても確実に稼働し続ける必要があるため、多くの場合これでは不十分です。延長修理サービスは、特定のSIMOTICSモーター及び、SIMODRIVEモジュール、SINAMICS S120モジュール、SINUMERIK NCUなどの主要な電気品に対し提供します。スペアパーツ・リペアサービスと共に、シーメンスは、短納期・純正保守部品の長期的な供給・コスト効率を優先した修理・最長25年間のサービス提供期間を含む、包括的なサービスのソリューションを提供します。

延長修理の目的は、お客様の生産設備の稼働期間を延長するだけでなく、持続可能で費用効果の高いサービスソリューションを提供することです。これに加えて、定期的なサービスとサポートにより消耗・寿命・劣化等に起因する電気品の故障を回避することによって更なるメリットを提供します。また、設備更新や新規設備導入までの期間を埋めるオプションのソリューションが提案できます。

メリット

- 設備の長期稼働を維持
- 設備更新または部分更新の段階的な計画
- 基板単位からシステムまで包括的ソリューション

機能チェック



保有されている保守部品、長期保管している交換済みの品質不明部品等の動作試験を行い、健全性の確認をします。機能試験では初めに、お預かりした機器の清掃を行います。次に、開発・生産・サプライヤー・サービスおよび品質管理からのフィードバックに関連するすべてのハードウェア・ソフトウェア/ファームウェアの改修と改版が施されます。

製造ラインでの出荷試験と同様に、ソフトウェア・ファームウェア・ASIC・複合的ファンクションブロックおよび単純ファンクションブロック等の動作が試験されます。機能試験中に故障（異常）が検出された場合は、直ちにトラブルシューティングと修理が行われます。修理には追加費用が発生します。

メリット

- 健全性が確認された保守部品で迅速な設備の復旧
- 改修・改版が施された、高信頼性の保守部品を保有
- 適切なコストで資産価値を維持

オーバーホール



電気品の耐用年数は、生産設備およびプラントの期待寿命よりも、一般的に短い傾向があります。生産設備およびプラントの稼働を維持するために、電気品およびモーターについて包括的なオーバーホール（予防保全）を提供しています。

定期保全によるオーバーホールでは、予期しない設備のダウンタイムを減らすために、消耗・寿命部品や経年劣化部品を規定の耐用年数に従って交換します。モーターの場合、ベアリングとエンコーダも交換します。オーバーホールの作業中に不具合が特定された場合は、直ちにトラブルシューティングと修理が行われます。

メリット

- 規定の耐用年数に基づく消耗・寿命部品や経年劣化部品の予防交換
- 予期しないプラントダウンタイムの削減と生産信頼性の担保
- 生産設備およびプラントの稼働期間の延長
- オーバーホールにて『交換した部位』には12ヵ月間の部品保証が提供されます。

注) 保証の適用は本体一式ではありません。

注) オーバーホール作業には6ヵ月間の作業保証が提供されます。