

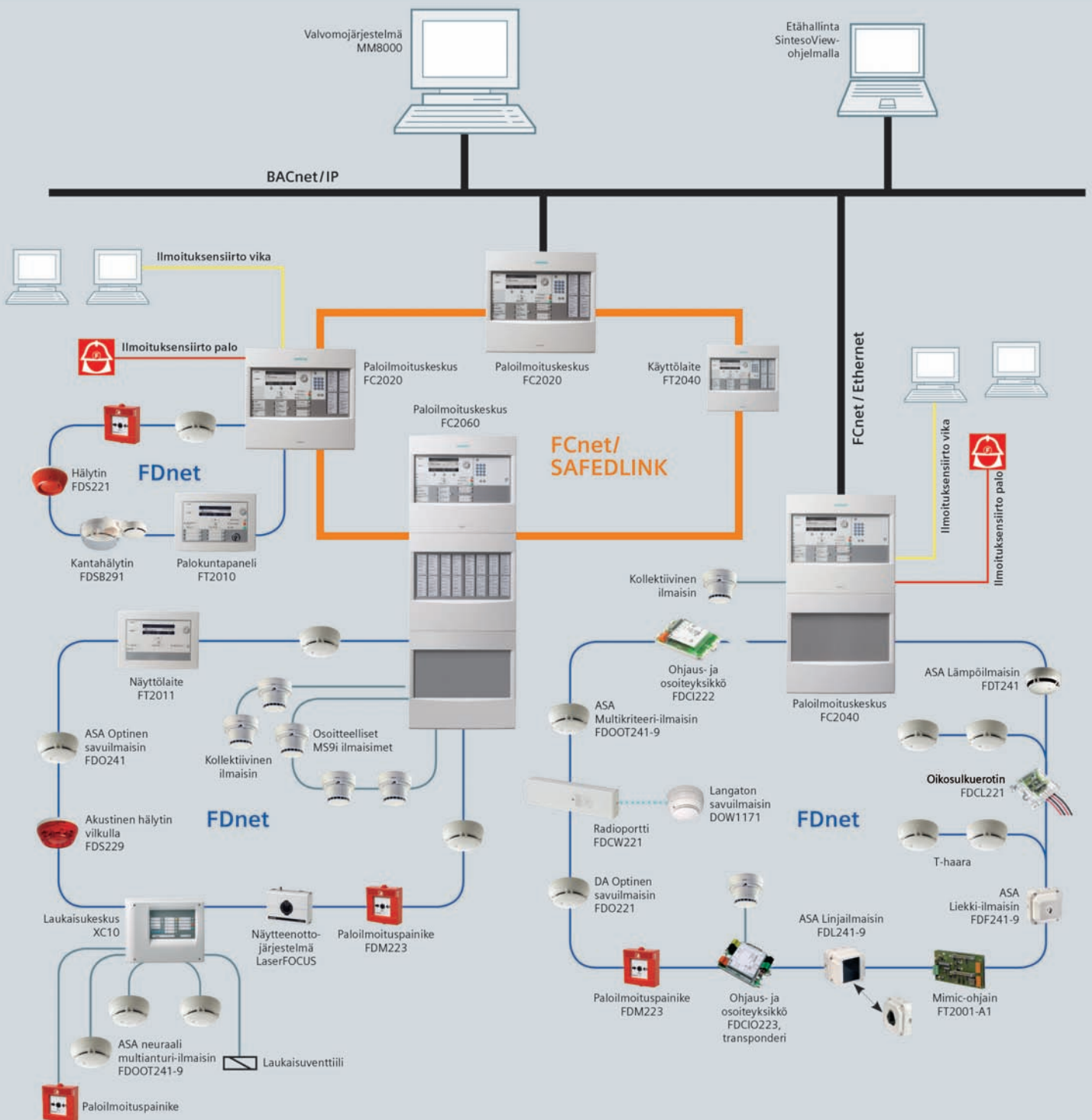
Aukotonta turvallisuutta

Sinteso™ – paloilmoitusjärjestelmä



Uusi tuoteperhe palonilmaisuun, ohjauksiin ja hallintaan: Sinteso™

Sinteso™-paloilmoitusjärjestelmä täyttää kaikki paloturvallisuusvaatimukset kehittyneestä ilmaisutekniikasta kattavaan tiedonsiirtoverkkoon.



Järjestelmän verkot

Sinteso™ -järjestelmä käyttää kahta tehokasta verkkoa – FCnet ja FDnet. FCnet toimii verkkona maksimissaan 32 paloiloituskeskukselle ja käyttölaitteelle, kun taas FDnet yhdistää paloiloituskeskuksen kentälaitteisiin, kuten paloilmaisimet. FCnet/SAFEDLINK ominaisuuksia ovat nopea tiedonsiirto ja moderni varmistettu verkkomodulaali maksimaalisella vian sietokyvyllä.

Paloiloituskeskukset

Olkoon kyseessä sitten pieni ja kompakti tai laaja modulaarinen ja mukautettava järjestelmä, Sinteso™ paloiloituskeskukset ovat järjestelmän sydän. Ne käsittelevät kaikki järjestelmän välittämät viestit, aktivoivat hälyttimet ja suorittavat monipuolisia ohjauksia. Äärimmäisen yksinkertainen käyttöliittymä antaa sinulle mahdollisuuden nähdä nopeasti järjestelmän tila, joko paikan päällä tai etäyhteydellä. Koska vaatimukset eroavat rakennuksen ja käyttötarkoituksen mukaan, on eri sovelluksiin saatavilla kolme eri keskusmallia: FC2020, FC2040 ja FC2060.

Käyttölaitteet

Järjestelmää voidaan käyttää myös hajautetuilla FT2040 käyttölaitteilla. Se kykenee näkemään kaikki FCnet-verkkoon kytketyt paloiloituskeskukset missä tahansa osassa koko järjestelmää.

Näyttölaitteet ja palokuntapaneelit

Tapahtumat pienemmiltä valvottavilta alueilta, esim. sairaalan kerroksista, voidaan näyttää näyttölaitteella FT2011 samalla tarkkuudella ja tapahtumatekstillä kuin itse paloiloituskeskuksessa. Palokuntapaneeli FT2010 antaa näyttölaitteen ominaisuuksien lisäksi henkilökunnalle mahdollisuuden valvoa ja operoida hälytyksiä ilman että olisivat paloiloituskeskuksen luona. Nämä laitteet kommunikoiivat paloiloituskeskuksen kanssa FDnet ilmaisinväylän kautta, josta ne saavat myös käyttöjännitteen. Koska muuta kaapelointia ei tarvita, on järjestelmän toteutus näillä laitteilla erittäin joustavaa.

Muut liitännät

Sinteso paloiloituskeskukset voidaan liittää MM8000 valvomojärjestelmään BACnetin tai Ethernetin välityksellä. Lisäksi järjestelmän etähallinta on mahdollista tavallisen PC:n kautta.

Laukaisukeskus XC10

Laukaisukeskus XC10 voidaan liittää FDnet ilmaisinväylään. Kaikki tärkeimmät tiedot välitetään ilmaisinväylän kautta.

Paloilmaisimet

Sinteso tuoteperhe koostuu kahdesta ilmaisinsarjasta: S-SARJA ASAtechnology™ vaativampiin sovelluksiin, C-SARJA havaintoalgoritmeihin normaaleihin sovelluksiin. Molempiin sarjoihin kuuluvat optiset savuilmaisimet, lämpöilmaisimet ja yhdistelmäilmaisimet älykkäällä signaalinkäsittelyllä. Erikoisilmaisimet, kuten liekki-, linja- ja langattomat ilmaisimet saavat jännitteensä FDnet väylän kautta. Laitteet Ex-tiloihin täydentävät tämän tuotevalikoiman.

Hälyttimet

Käytettävissä on kaksi akustista hälytintä, FDS221 ja FDSB291. FDSB291 on ilmaismen kantaan integroitu akustinen kanta-hälytintä. FDS229 on vilkulla varustettu akustinen hälytintä, joka mahdollistaa samanaikaisesti akustisen ja optisen hälytyksen. Tehonsyöttö ja kommunikointi näille kaikille saadaan yksinkertaisesti FDnet ilmaisinväylän kautta – ei tarvetta kalliille lisäkaapeloinnilla.

I/O moduulit – ohjaus- ja osoiteyksiköt

FDCI221 tulomoduaalia käytetään tilavalvontaan (esim. sprinklereiden tai vastavien) kun taas FDCIO22 I/O-moduaalia käytetään hajautettujen ohjausten, kuten palo-ovien ohjaukseen. Näiden lisäksi FDCIO223 mahdollistaa kollektiivisten linjojen, perinteisten hälyttimien ja Ex-ilmaisimien kytkennän.

Oikosulkuerotin

Kaikissa FDnet laitteissa on vakiona oikosulkuerotin. Oikosulkuerotinta FDCL221 käytetään usean T-haaran väleissä estämään laaja vika oikosulkutapauksissa. Tällaisia tapauksia esiintyy, kun useita T-haaroja kytketään samasta pisteestä rinnakkain, esim. vanhojen kollektiivisten keskusten modernisoinnissa.

Mimic-ohjain

FDnet ilmaisinväylästä jännitteen saava synoptinen ohjain aktivoi LED merkki-valoja kohdekohtaisella näytöllä.



Suojaa ihmisiä ja omaisuutta. Luotettavaa paloturvallisuutta – Sinteso™

Jokaiselle yritykselle palosuojaus on tärkeä menestyksekkään liiketoiminnan ja henkilöturvallisuuden perusta. Siemensin Sinteso™ on täydellinen järjestelmäperhe kaiken tyyppisiin rakennuksiin ja olosuhteisiin, pienistä rakennuksista monimutkaisiin tuotantolaitoksiin.

Sinteso™ on tulos Siemensille vuosikymmenien aikana kertyneestä palosuojelun tietotaidosta. Tämä asiantuntemus tukee sinua järjestelmäsi koko eliniän, alkaen perusteellisesta tarkoituksesta laajentuen kattamaan kaiken - mukaan lukien nopean ja luotettavan huollon. Kansainvälisen toimintamme ansiosta voit luottaa näihin palveluihin missä tahansa toimitkin.

Nykyaikaisen tekniikan ansiosta Sinteso takaa parhaan mahdollisen ratkaisun kaikkiin paloriskeihin. Tämä perustuu luotettavaan ja virheettömään ilmaisuun, nopeaan signaalinkäsittelyyn ja järjestelmän helppoon käyttöön. Täysi verkkoyhteensopivuus ja helppo laajennettavuus avoimen tekniikan alustoilla takaavat maksimaalisen hyödyn investoinnille myös



Sinteso™ ...

...koska tulipalo – lämpö ja savu – voivat uhata paitsi ihmisten henkeä, myös omaisuutta ja tietokantoja

...koska palon aiheuttama seisokkiaika voi merkitä menetettyjä tilauksia ja markkinaosuuksia

...koska tehokas palosuojaus antaa aikaa reagoida alkavaan paloon ja puuttua sen etenemiseen pienentäen siten vahingot ja seisokkiajan minimiin

...koska kansainvälisen tutkimuksen* mukaan yli 70 % yrityksistä, joissa on ollut suuri tulipalo, on joutunut lopettamaan toimintansa kolmen vuoden kuluessa palosta

*"brandaktuell" lehti (numerossa 20/04)



Aukotonta turvallisuutta – koska Sinteso™-ratkaisut täyttävät kaikki tarpeesi. Tämä perustuu Siemensin kehittämään teknologiaan ja palveluun, ensimmäisestä käyttöönotosta tuleviin laajennuksiin. Sinteso määrittelee uudet ulottuvuudet palosuojauksesta maailmanlaajuisesti.

Mitä nykyaikainen Sinteso tarjoaa?

- Sivut 6–7** Sinteso™ – ja olet aina turvassa
Joustavan tuoteperheemme ansiosta perusratkaisuista laajoihin toteutuksiin
- Sivut 8–9** Kaikki näkyvissä – ja hallinnassa
Selkeä informaatio ja helppokäyttöisyys
- Sivut 10–11** Täsmällinen havainnointi – nopea reagointi
Sinteso S-sarjan paloilmaisimet ja ASAtechnology™
- Sivut 12–13** Luotettava ilmaisu, ei erheellisiä hälytyksiä
Sinteso C-sarjan paloilmaisimissa kehittyneet ilmaisualgoritmit
- Sivut 14–15** Yhteistyö – pohja menestykselle tulevaisuudelle
Huolto ja muut palvelut järjestelmänne koko toiminta-ajalle
- Sivut 16–17** Katse tulevaisuuteen – valitse Sinteso
Innovatiiviset ratkaisut tänään ja huomenna



Kaikki mitä tarvitset – perusratkaisuista laajoihin toteutuksiin

Ilmaisimista paloilmoituskeskuksiin – kaikki samasta tuoteperheestä

Sinteso™ koostuu kattavasta tuotevalikoimasta, jolla saadaan aikaisessa vaiheessa tieto palosta – savusta ja lämmöstä. Tuoteperheeseen sisältyy erittäin luotettavat, erheellisille hälytyksille immuunit paloilmalmaisimet. Lisäksi siihen kuuluu laaja valikoima oheislaitteita, kuten erilaisia erikoisilmalmaisimia, paloilmalmoituskeskuksia, palokuntapaneeleita ja kerroskohtaisia näyttölaitteita.

Tämä täydellinen tuotevalikoima takaa järjestelmän optimaalisen toiminnan olivatpa vaatimuksesi mitkä tahansa. Ja mikäli vaatimuksesi tulevaisuudessa muuttuvat, Sinteso tuoteperhe mukautuu niihin helposti.

Tulevaisuuden ratkaisu kaikkiin tarpeisiin

Rakennuksia voidaan laajentaa ja huoneiden käyttötarkoitusta muuttaa. Nämä vaativat usein muutoksia paloilmalmoitusjärjestelmään. Siksi joustava ratkaisu on tärkeä. Sinteso-järjestelmäsi voidaan mukauttaa uusiin olosuhteisiin nopeasti ja helposti, sillä se on laajennettavissa ja yksinkertaisesti kasvaa vaatimustesi mukana. Esimerkiksi C-sarjan ilmaisimen voi nopeasti korvata S-sarjan ilmaisimella ilman, että ilmaisimen kantaa tarvitsee vaihtaa. Näin helppoa se on – etkä tingi turvallisuudesta.

Eivät ainoastaan tuotteemme vaan myös huoltomme on joustava vastaten tarkasti tarpeitasi.



Sinteso™ antaa sinulle täyden vapauden. Sinteso ratkaisut ovat aina avoimia käyttömuutoksille, tuleville laajennuksille ja uusille kehitysratkaisuille. Koska paloilmotusjärjestelmä voi kasvaa vaatimustesi mukana, tarjoaa se pohjan terveeseen kasvuun ja tilojesi edelleen kehittämiseen.

Sinteso™ – ja olet aina turvassa.

Vain pieni askel palon ilmaisusta kattavaan turvajärjestelmien hallintaan

Paloriskin lisäksi sinun tulee muissakin tilanteissa turvata henkilökuntasi, rakennuksesi sekä omaisuutesi. Sinteso on suunniteltu niin, että se voidaan BACnetin kautta integroida koko laitoksen kattavaan turvajärjestelmään, joka sisältää videovalvonnan, kulunvalvonnan, murto suojauksen sekä muita järjestelmiä.

Sinteso™

... kaikki toiminnot palonilmaisuun

... ratkaisut ja palvelut kaikkiin soveluksiin, perusratkaisuista laajoihin toteutuksiin.

... helppo muunneltavuus ja laajennettavuus

... mahdollisuus koko laitoksen kattavaan valvontaan ja käyttöön

Sinteso tarjoaa oikean ratkaisun kaikille sovellusalueille:



Vaativaan ympäristöön, jossa on toistuvasti erheellisiä hälytyksiä aiheuttavia ympäristöilmiöitä...



... normaaliin ympäristöön, jossa esiintyy satunnaisesti erheellisiä hälytyksiä aiheuttavia ympäristöilmiöitä...



... puhtaaseen tilaan, jossa ei esiinny erheellisiä hälytyksiä aiheuttavia ympäristöilmiöitä.

Sinteso™ paloilmoituskeskukset ja käyttölaitteet ovat helppokäyttöisiä ja luovat mahdollisuuden kasvattaa järjestelmää tarpeen mukaan.

Kaikki näkyvissä ja hallinnassa, Sinteso™.



Käytön helppous takaa oikean toiminnan

Hälytyksen tapahduttua henkilökunnalla on vain muutama sekunti aikaa tehdä päätös. Siksi on tärkeää, että paloilmotusjärjestelmää on helppo käyttää ja kaikki tapahtumat esitetään selvästi.

Kaikille Sinteso™ paloilmoituskeskuksille ja käyttölaitteille on ominaista niiden yksinkertainen, nopeasti opittava käyttö. Helppokäyttöisten toimintopainikkeiden ja selkeän sekä käyttäjystävällisen valikon ansiosta järjestelmän käyttö on helppoa ja sen antama informaatio selkeää.

Laaja järjestelmäkokonaisuus

Sinteso paloilmoituskeskukset eroavat aikaisemmista järjestelmistä, sillä niillä voidaan täyttää mikä tahansa tarve. Sinteso-järjestelmässä on mahdollista yhdistää jopa 32 paloilmoituskeskusta FCnet väylälle, jolloin saavutetaan optimaalinen suoja myös laajoissa rakennuskomplekseissa. Paloilmoituskeskuksia voi seurata mistä tahansa Ethernetin avulla.

Käyttölaitteet etähallintaan

Käyttölaitteet täydentävät Sinteso-paloilmoituskeskuksia. Koska niiden näytöt sisältävät saman informaation kuin paloilmoituskeskukset, on käyttö helppoa.



Selkeät ja helpokäyttöiset paloilmoituskeskukset.

Toimintojen optimointi lisää turvallisuutta

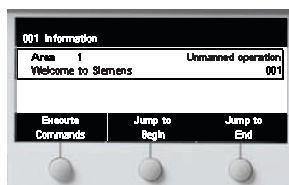
Päivä – yötilan nopea vaihto – ihanteellinen tapa mukauttaa tarvittaessa automaattisesti hälytyksen ilmoitus, menettelytapojen järjestys ja ilmaisimien parametriasetykset kohteen olosuhteiden mukaisiksi. Esimerkiksi ilmaisin voidaan määrittellä käyttämään puhtaamman tilan parametriä, kun kiinteistössä ei ole toimintaa.



Hajautettu käyttö – informaatio paikallisesti käyttölaitteelle.



Navigointipainikkeet ohjaavat käyttäjää selkeästi valikon eri tasoille.



Selkeä informaatio sekä keskuksessa että käyttölaitteessa.

Sinteso™ - etusi lyhyesti:

- Kattava ja yhtenäinen paloilmoitusjärjestelmä
- Mahdollisuus verkottaa jopa 32 paloilmoituskeskusta ja käyttölaitetta
- Standardoitu, valikko-ohjattu käyttö
- Käyttölaitteet järjestelmän etähallintaan turvalvomoihin tai vastaanottotilaan.



Luotettava palonilmaisu – ei erheellisiä hälytyksiä.

Ehdoton valppaus – ratkaiseva aikaiseen tapahtumiin puuttumiselle

S-sarjan ilmaisimet tarjoavat lyömättömiä ominaisuuksia älykkään signaalinkäsittelyn ansiosta. Erheellisiä hälytyksiä aiheuttavien ympäristöolosuhteiden kuten höyryn, pakokaasujen tai sähkömagneettisten häiriöiden vaikutukset on käytännöllisesti katsoen eliminoitu.

Reaaliaikainen mittaus ja algoritmien dynaaminen vaikutus mahdollistavat erittäin nopean ja tarkan arvion siitä, onko palo alkamassa. Päätös perustuu tarvittaessa useammalta ilmaisimelta saatuun tietoon. Kaikki tämä takaa aikaisen reagoinnin uhkatilanteeseen.

Yksilölliset asetukset – suurin mahdollinen suoja kaikissa käyttöympäristöissä

ASAtechnology™ (Advanced Signal Analysis) merkitsee, että turvallisuus voidaan räätälöidä kaikkiin käyttöympäristöihin sopivaksi. ASA-parametrisarjat säädetään tarkasti kulloisessakin kohteessa vallitsevien olosuhteiden mukaan huomioiden kohteen paloriskit ja erheellisiä hälytyksiä aiheuttavat ilmiöt. Optimiasetusten löytäminen myös kaikkein vaikeimpiin sovelluksiin on tulos Siemensille vuosikymmenten aikana kerätystä palosuojelun tietotaidosta.

ASA-parametrisarjat voi myös säätää ajan tai prosessin mukaan, esim. kun rakennus on tyhjä tai kun tuotantoprosessi käynnistetään.



Havaitse luotettavasti palon uhka ensimmäisestä merkistä ilman kiusallisia, vaikeista ympäristöolosuhteista johtuvia erheellisiä hälytyksiä. Sinteso™ S-sarjan ilmaisimet antavat suurimman mahdollisen suojan "ehdottoiman valppauden" ja älykkään signaalinkäsittelyn ansiosta.

Täsmällinen havainnointi – nopea reagointi, Sinteso™

Eroon erheellisistä hälytyksistä – ASAtechnology™

Mille tahansa tuotantolaitokselle investointi oikeaan paloilmointiteknologiaan on tärkeä huomioiden tuotannon seisokijajat sekä erheellisten hälytysten aiheuttamat kustannukset. Innovatiivisen anturiteknologian ja ainutlaatuisen ASAtechnology™:n yhdistämisen ansiosta S-sarja on äärimäisen luotettava kaikkien palotyyppien havaitsemisessa ja immuuni erheellisiä hälytyksiä aiheuttaville ilmiöille. Seisomme tämän takana antamalla takuun erheellisiä hälytyksiä vastaan.



ASAtechnology™ – ohjelmoitavissa täsmällisesti asennuspaikan olosuhteiden mukaan



ASA neuraali multianturi-ilmaisimet – kaksi optista ja kaksi lämpöanturia ilmaisimessa takaavat maksimiturvallisuuden



Kantahälytin – akustinen hälytin yhdistettynä paloilmaisimeen

Sinteso™ tarjoaa optimaalisen suojan omaisuudellesi. Sen piirteitä ovat...

... ASAtechnology™:n ansiosta maksimaalinen paloilmoituksen luotettavuus ja immunitetti erheellisiä hälytyksiä aiheuttaville ilmiöille

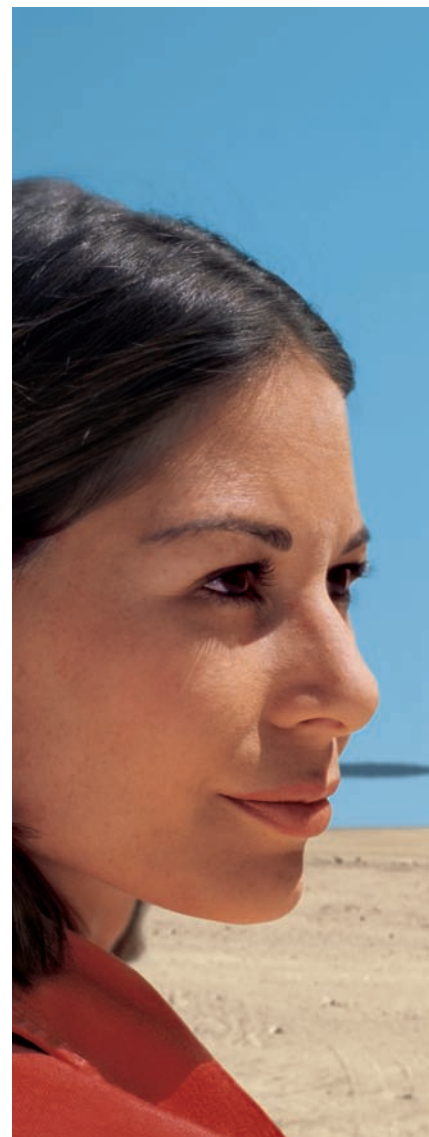
... säädettävyys ympäristöolosuhteiden mukaiseksi ajan tai prosessin mukaan

... erinomainen ilmaisuvaste kaiken tyyppiin paloihin

... mahdollisuus liittää ASAtechnology™:lla toteutetut Sinteso-ilmaisimet aiempien sukupolvien paloilmoitukskeskuksiin

Vaikka erheellisiä hälytyksiä aiheuttavia ilmiöitä esiintyy silloin tällöin, Sinteso™ C-sarjan ilmaisimet takaavat luotettavan ilmaisuuden. Siksi ne soveltuvat kaikkiin tavallisiin käyttökohteisiin.

Sinteso™ – luotettava ilmaisuus, ei erheellisiä havaintoja



Korkea suojaustaso – kaikkiin standardisovelluksiin

Olipa kyseessä hotellit, koulut, toimistorakennukset tai elokuvateatterit, Sinteso™ C-sarjan ilmaisimet ovat ensisijainen valinta tavallisiin ympäristöihin, missä esiintyy vain satunnaisesti erheellisiä hälytyksiä aiheuttavia ilmiöitä. Luotettava ilmaisuus on yksi tärkeimpiä tämän tuoteperheen ominaisuuksia.

Näiden ilmaisimien toiminta perustuu vastikään kehitetyille havaintoalgoritmeille (DA, Detection Algorithms). Ne muuttavat ilmaisimen signaalit – savun ominaisuudet, lämpötilan muutokset tai samanaikaisesti molemmat – matemaattisiksi arvoiksi ja vertaavat niitä esi-asetettuihin parametreihin.

Kytevästä palosta avopaloon – suoja kaikille palotyypeille

Sinteso-paloilmaisinerhe tarjoaa todella luotettavan ilmaisuuden myös erikoisolosuhteissa. Esimerkiksi DA-neuraali-ilmaisimien on erityisesti suunniteltu havaitsemaan kytevä palo samoin kuin kiinteän aineen tai nesteiden avopalo. Laajaspektrinen DA-savuilmaisimien puolestaan on erityisesti suunniteltu havaitsemaan kytevät palot tai savua muodostavat avopalot.

DA-lämpöilmaisimien on erinomainen havaitsemaan avopalot ja palot joihin liittyy voimakas lämpötilan nousu, kun liekki-ilmaisimet taas havaitsevat välittömästi palot, jotka liittyvät nesteisiin ja kaasuihin.



Luotettava palonilmaisu – ei erheellisiä hälytyksiä

Oikea yhdistelmä – S-sarja ja C-sarja samassa ilmaisinväylässä

Kiinteistössä esiintyy varsin usein palonilmaisun luotettavuudelle ja häiriötekijöiden sietokyvyille erilaisia vaatimuksia – jopa samassa kerroksessa. Tällaisessa tapauksessa oikea yhdistelmä turvallisuutta on elinehto. Esimerkiksi voit käyttää C-sarjan ilmaisimia toimistotiloissa ja S-sarjan ilmaisimia rakennuksessa olevassa keittiössä, jossa suuremmalla todennäköisyydellä esiintyy erheellisiä hälytyksiä aiheuttavia olosuhteita. Molemmat ilmaisintyytit voidaan liittää samaan ilmaisinväylään.



Paloilmoituspainikkeet – manuaalisesti tehtäviä palohälytyksiä varten



Yhdistetty äänihälytinkerkkivalo – akustisen ja optisen hälytyksen ilmaisuun



Ohjaus- ja osoiteyksikkö – tilan valvontaan, esimerkiksi palo-ovet

Sinteso™ havaitsee palot tarkasti. Sen ominaisuuksia ovat...

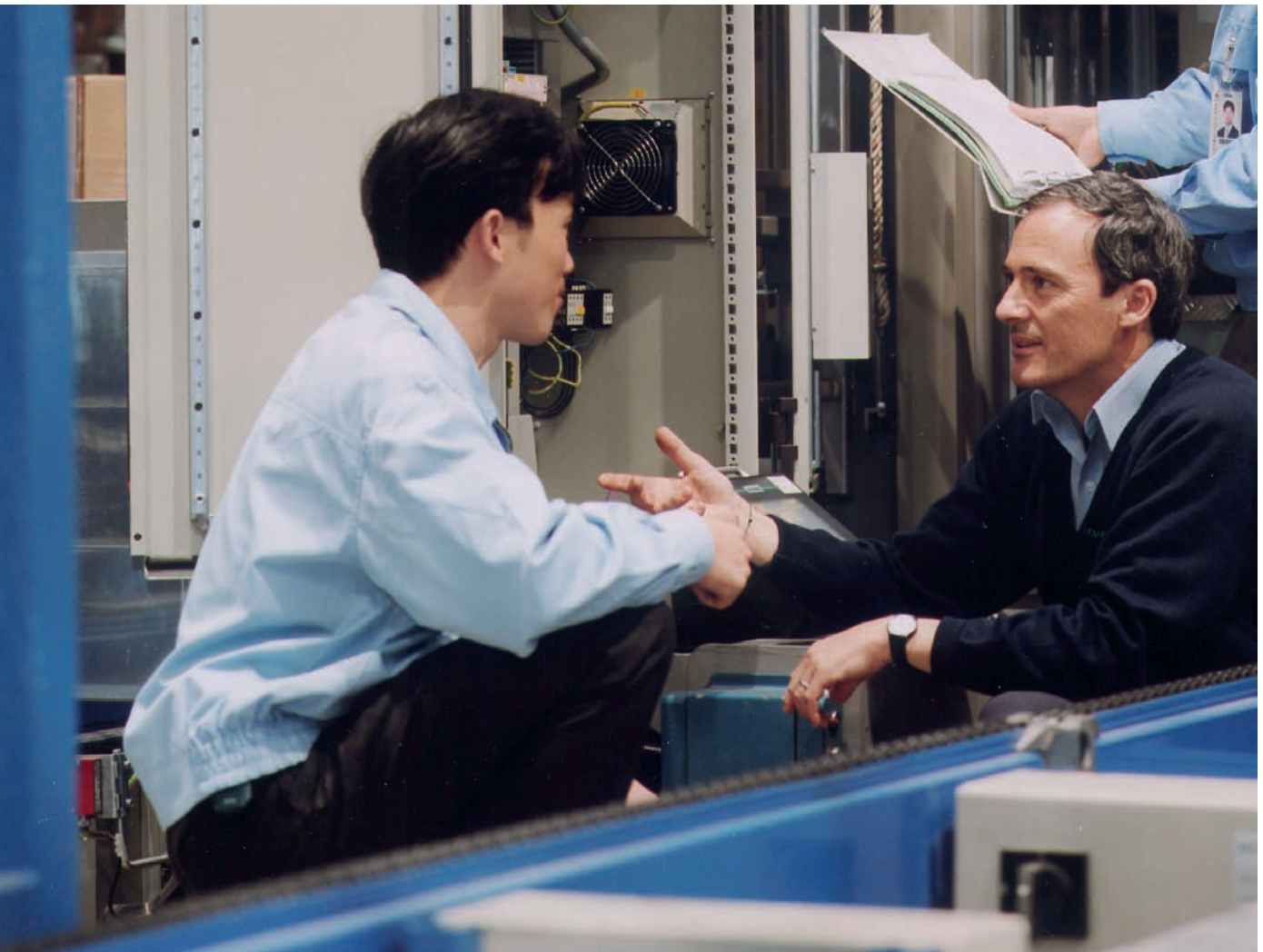
... luotettava ja kustannustehokas palonilmaisu

... kehittyneet ilmaisualgoritmit erheellisten hälytysten välttämiseksi

... C-sarjan ja S-sarjan paloilmaisimet asennettavissa samaan väylään

.. olemassa olevan kaapeliverkon hyödyntäminen

... laaja lisävarustevalikoima erikoiskäyttökohteisiin



Tukenasi – tarvekartoituksesta huoltoon ja ylläpitoon

Helppo käyttö takaa turvallisen toiminnan

Hälytystilanteet vaativat nopeita päätöksiä. Siksi kaikkien Sinteso™ paloilmoituskeskusten ja käyttölaitteiden toiminta on yhtenäistetty taaten helpon ja yksinkertaisen käytön.

Automaattinen konfigurointi käyttöönoton yhteydessä takaa, että järjestelmä on nopeasti käytettävissä ja tilat suojattu

Yksinkertaisimmillaan automaattinen konfigurointi on kaikki mitä sinun tarvitsee tehdä aktivoiaksesi Sinteso paloilmoitusjärjestelmän. Laajemmissa järjestelmissä kunkin verkossa olevan paloilmoituskeskuksen määrittelyt voidaan tehdä yhdestä keskitetystä paikasta, myös etäyhteydellä.



Tehokas koko elinkaarensa ajan. Kun valintasi on Sinteso™ ja Siemens valitset samalla tuotteen toimittajalta, joka on läsnä aina kun tarvitset – olipa sitten kyse suunnittelusta, ylläpidosta tai järjestelmän nykyaikaistamisesta, kaikissa käyttökohteissa.

Yhteistyö – pohja menestykselle tulevaisuudelle

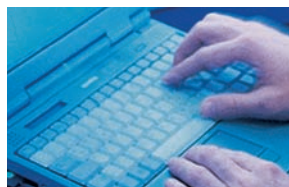
Järjestelmän joustavuus merkitsee myös kustannus- tehokkuutta

Sinteso paloilmoituskeskukset voidaan verkottaa, jolloin järjestelmäsi laajentaminen on nopeaa ja helppoa milloin tahansa – tai rakennusten omaa Ethernetiä voi käyttää yhdistämään hajautettuja käyttölaitteita. Mikäli tarvitaan kerroskohtaisia palokuntapaneelita tai näyttölaitteita, ovat ne helposti yhdistettävissä ilmaisinväylään ilman erillistä tehon syöttöä tai uutta kaapelointia.

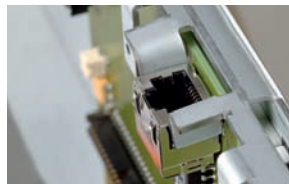
Muutettaessa rakennuksen käyttötarkoitusta tai tarvittaessa korkeampaa immuni-teettia erheellisiä hälytyksiä aiheuttaville ilmiöille, voidaan C-sarjan ilmaisimet vai-vatta vaihtaa S-sarjan ilmaisimiksi tarvitse-matta uutta kaapelointia. Ne voidaan asentaa olemassa olevaan ilmaisinkantaan - kierretään yksinkertaisesti uusi ilmais-in paikalleen, valitaan ASA-parametriasetus ja järjestelmä on toimintavalmis.



Etäyhteys – tukea, milloin tahansa sitä tarvitset



Optimiasetukset – myös kaikkein vaikeimmat sovellukset voidaan analysoida



Ethernet-liityntä – nopeaa, tehokasta tietoliikennettä

**Voit luottaa Sinteso™
järjestelmään. Sen
ominaisuuksia ovat ...**

... järjestelmän käyttö on helppoa ja lisäksi vaivaton oppia

... nopea käyttöönotto

... kaikkien keskusten keskitetty konfigurointi ja käyttö verkkosovelluksissa

... etäkäyttö nopeaan informaation hakuun ja ongelmien ratkaisuun

... joustava verkon konfigurointi

Sinteso™:n avulla suunta on selvä – se on investointi tulevaisuuteen. Olipa kyse järjestelmän ominaisuuksien määrittelystä uudelleen tai uusien mahdollisuuksien luomisesta etäkäytön avulla, merkittävää on järjestelmän mukautuminen tulevaisuuteen.

Katse tulevaisuuteen – valitse Sinteso™



Kattava järjestelmä koko kiinteistön hallintaan

Sinteso™ perheen kaikkien paloilmoituskeskusten liittäminen verkkoon mahdollistaa kattavan valvonnan myös suurissa rakennuksissa tai rakennuskomplekseissa. Jopa 32 paloilmoituskeskusta tai käyttölaitetta voidaan liittää toisiinsa FCnet väylän avulla. Lisäksi FCnet väylää voi laajentaa edelleen paloilmoituskeskusten Ethernet-liittymän kautta erillisverkkoja luoden. Kaikki tämä tuo lisäarvoa suurien rakennuskompleksien parhaaseen mahdolliseen suojaamiseen – ja kasvattaa paloilmoitusjärjestelmää rakennusta myöhemmin laajennettaessa.

Uudet etäkäyttömahdollisuudet parantavat suojaa

Sinteso luo uusia mahdollisuuksia järjestelmäsi käytölle. Ensimmäisenä oikeana web-pohjaisena paloilmoituskeskuksena Sinteso-järjestelmä tarjoaa laajan valikoiman ohjausmahdollisuuksia alkaen tavallista PC:tä käyttävästä etäpäätteestä. Viestit, ennakkovaroitukset tai hälytykset näytetään PC:llä, jota voidaan käyttää myös tarkistamaan järjestelmän toimintatila, avaamaan esim. palo-ovia sekä tarkastelemaan aiempia tapahtumia. Yhteys toteutetaan yksinkertaisesti Ethernet-liitännällä.



Turvallisuutta askeleen pidemmälle

Liitäntä valvomojärjestelmään

Sinteso paloilmoitusjärjestelmä on helppo liittää Siemensin valvomojärjestelmään, tarvitset vain standardi BACnet-rajapinnan. Grafiikkapohjainen valvomojärjestelmä tuo tapahtumat PC:n näytölle selkeästi ja antaa tapahtumiin liittyvät ohjeet ja raportit mahdollistaan siihen kytkettyjen paloilmoituskeskusten käytön myös valvomojärjestelmällä. Modulaarinen arkkitehtuuri tekee turvajärjestelmästä sekä kustannustehokkaan että skaalattavan. Järjestelmä voidaan toteuttaa joko yksittäis- tai moniasemasovelluksena.



Sinteso™ -
osa integroitua
turvajärjestelmää



Helppo käyttää –
joko paikallisesti tai etänä



Verkkoon liitettävät
paloilmoituskeskukset –
laajojen rakennuskompleksien
valvontaan

Sinteso™:n avulla turvallisuus on taattu. Sen piirteitä ovat...

... paloilmoituskeskuksen turvallinen ja yksinkertainen käyttö, tuloksena ovat oikeat toimenpiteet

... kattava järjestelmähallinta ja informaatio tapahtumista.

... käyttötuki etänä mahdollistaa järjestelmän tuen ja vian etsinnän

... helppo liitettävyys valvomojärjestelmään koko alueen kattavan turvallisuuden takaamiseksi.

Siemens Osakeyhtiö
Talotekniikka

Majurinkatu 6
PL 60, 02601
Espoo
puh. 010 511 5151 (keskus)

Tämän dokumentin sisältämässä informaatiossa on teknisten optioiden yleiskuvauksia, jotka eivät aina kuulu yksittäisiin tapauksiin. Halutut piirteet tulee näin ollen kussakin tapauksessa määrittää sopimuksesta neuvoteltaessa.

© Siemens Osakeyhtiö 2008, All Rights Reserved