

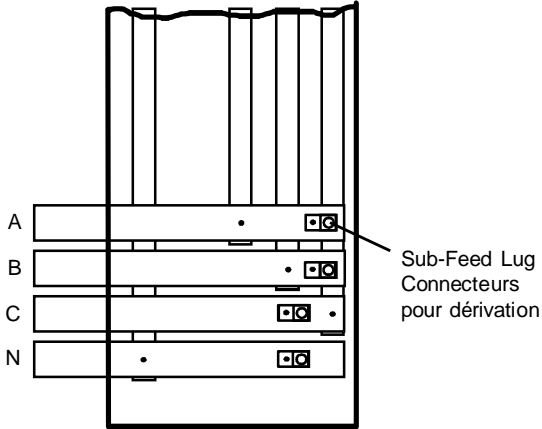
# SIEMENS

**Sub Feed Lug Kit / Ensemble de connecteurs pour dérivation**  
**Cat. no SFLK-2006** 3 ph - 4 wire/fils 200A, 347/600V

**For use with 600A Max bus\***  
**Pour usage avec barres 600A Max\***  
\*As per/Selon CEC Clause 14-100

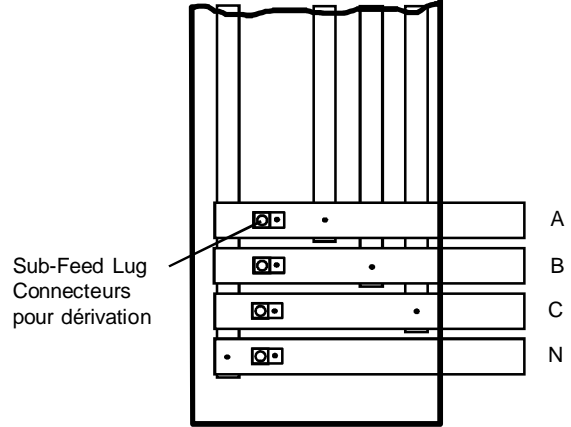
## Left Entry Mounting Montage pour entrée à gauche

Stack  
 Colonne



## Right Entry Mounting Montage pour entrée à droite

Stack  
 Colonne



### Tightening Torque / Couple de serrage

Mounting Screw  
 Vis de montage 1/4-20 80-100 in\*lb-po\*livres

### Install each lug as shown with

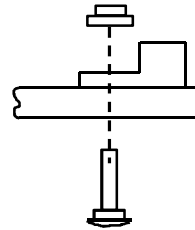
- (1) Bolt 1/4-20 X 1 1/4" (1x)
- (2) Bellville nut 1/4 (1x)

### Assembler chaque connecteur selon l'exemple approprié avec

- (1) Boulon 1/4-20 X X 1 1/4" (1x)
- (2) Écrou Belleville 1/4 (1x)

### Wire / Fils

#6 @ 250MCM



### For use only with:

MMC37-42006  
 MLTB3-6006  
 MLTB3-600FT6  
 MBSS3-6006