



[siemens.de/  
planer](https://www.siemens.de/planer)



# Planen Sie besser mit uns – Planer & Architekten Office

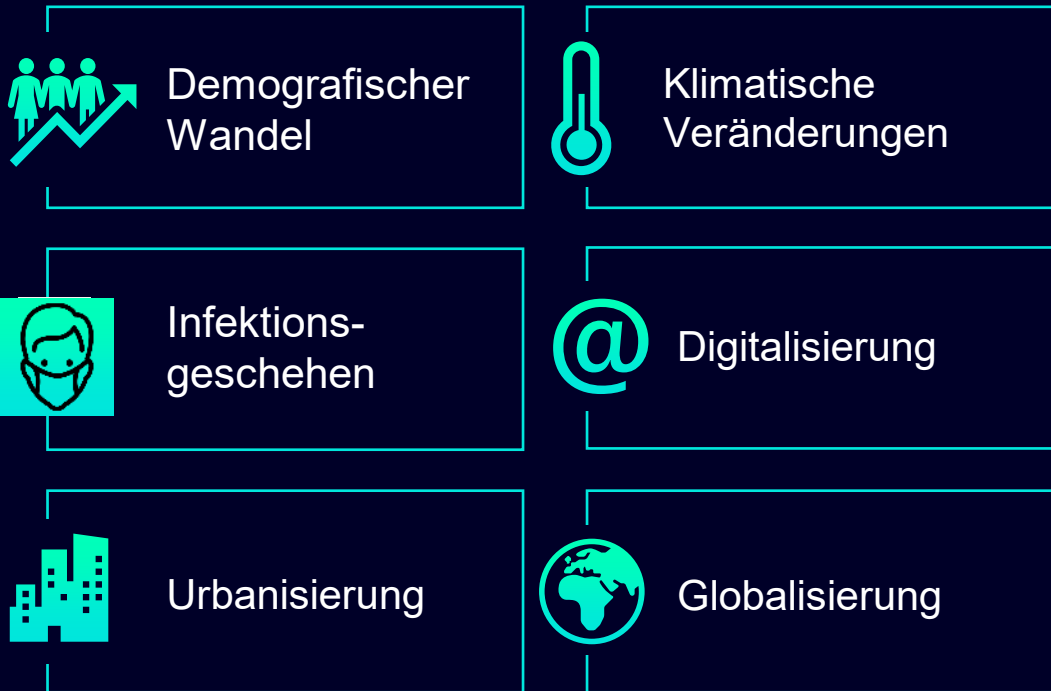
# Inhaltsverzeichnis

- 1** Gebäudetechnik-Markt: Einflussfaktoren / Auswirkungen / Herausforderungen
- 2** Siemens Planer Support – Planen Sie besser mit uns
- 3** Lösungsportfolio Smart Building

# Der Gebäudetechnik-Markt

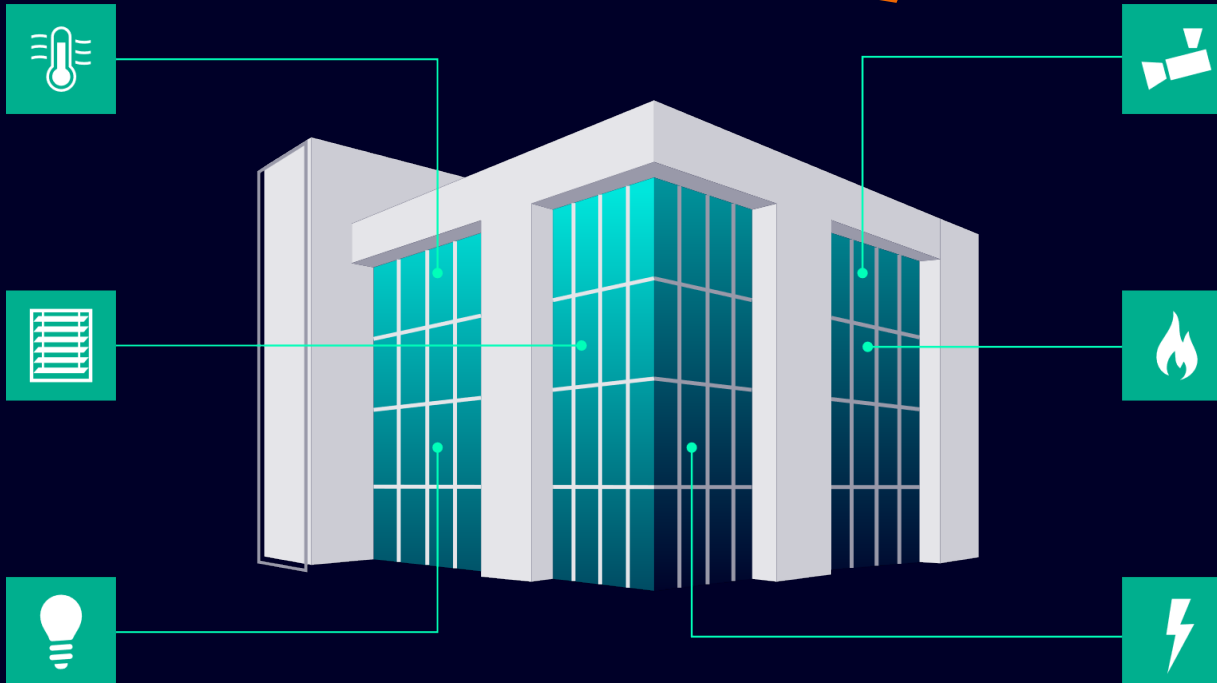
## Einflussfaktoren und Auswirkungen

### Einflussfaktoren



### Auswirkungen



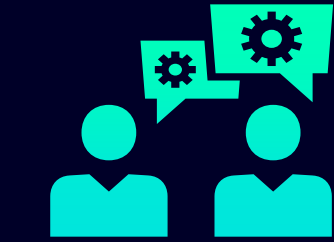


§ §



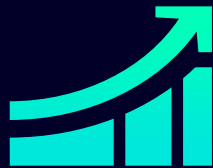
# Planen Sie besser mit uns

**Planer & Architekten Office**



mit uns  
persönlich

mit mehr  
Qualität &  
Perspektive

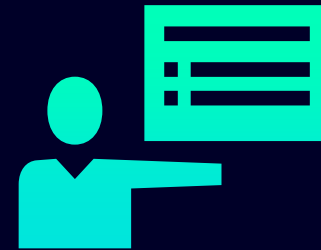


Planen Sie  
besser mit uns



mit uns  
digital

mit mehr  
Know-How







Finden Sie  
Ihren  
persönlichen  
Kontakt



## Planen Sie mit uns **persönlich**

- Deutschlandweit unterstützen Sie **zahlreiche Expertinnen und Experten** bei der effizienten Planung von nachhaltigen und zukunftsorientierten Gebäudelösungen.
- Wir bieten einen **individuellen Austausch** zu integrierten Lösungen, Smart Buildings, den damit verbundenen Neuerungen und Trends.
- Sie erhalten Zugriff auf **zertifiziertes Know-how** in allen Planungsfragen und auf **Spezialisten** im gesamten Siemens Netzwerk.



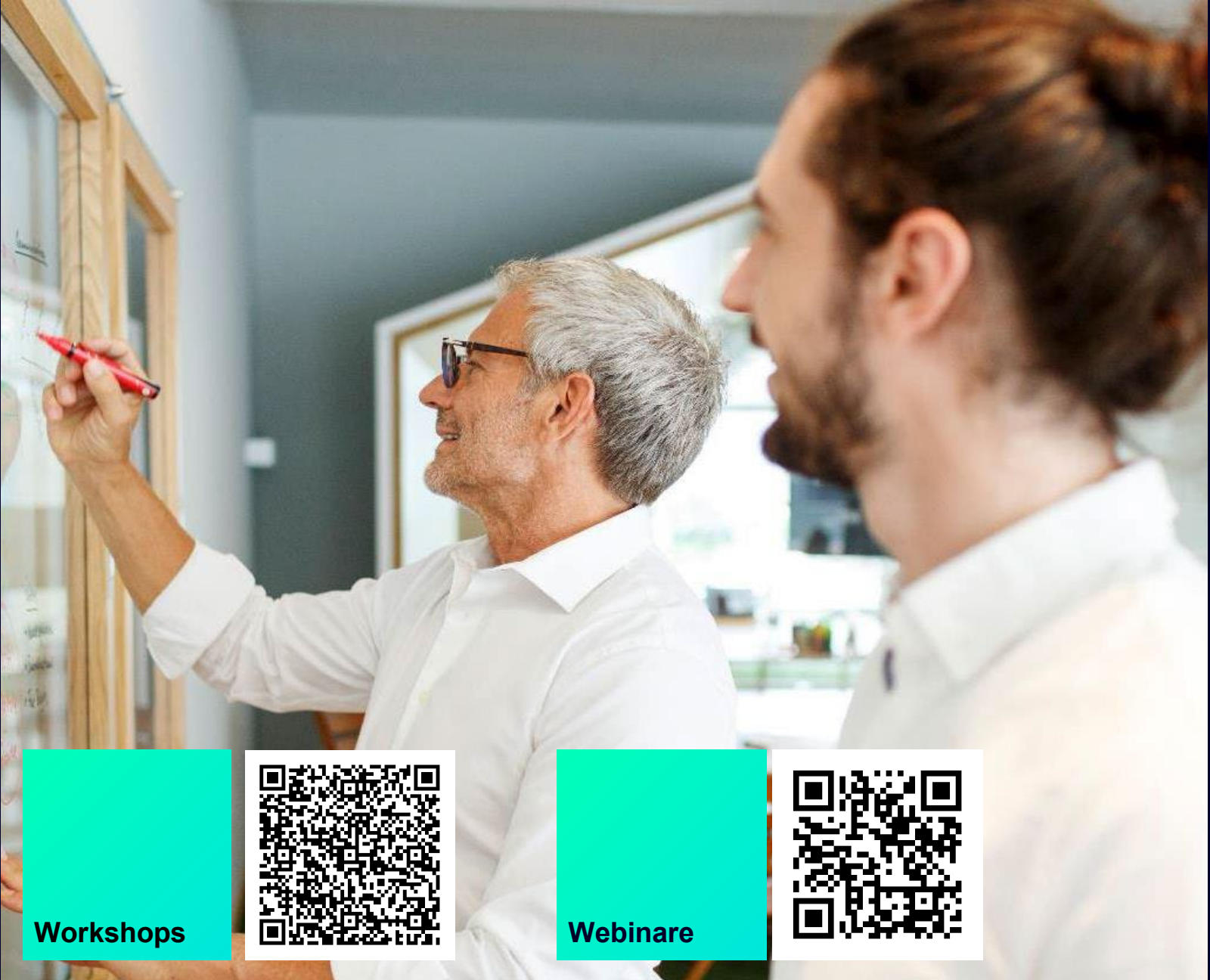
# Planen Sie mit uns **digital**

[siemens.de/  
planer](https://www.siemens.de/planer)



- Zugriff auf vielfältige **digitale Informationen und Angebote:**
- **Planungshilfen und Tools**
  - **Portfolioinformationen, Datenblätter, LV-Texte, BIM-Daten**
- Wissenswertes zu:
- Smart Building Solutions
  - Smart Buildings Webdienste
  - Siemens Xcelerator
  - Energieoptimierung
  - Cybersecurity





# Planen Sie mit **mehr Know-how**

- Fokussierte themenspezifische Live- und On-Demand-Webinare liefern viele Antworten in kürzester Zeit.
- Mit unserem breiten Weiterbildungsangebot und individuell planbaren Workshops bleiben Sie immer am Puls der Zeit.
- Ergänzend stehen Seminarangebote der Siemens **Smart Building & Grid Academy** zur Verfügung.

Workshops

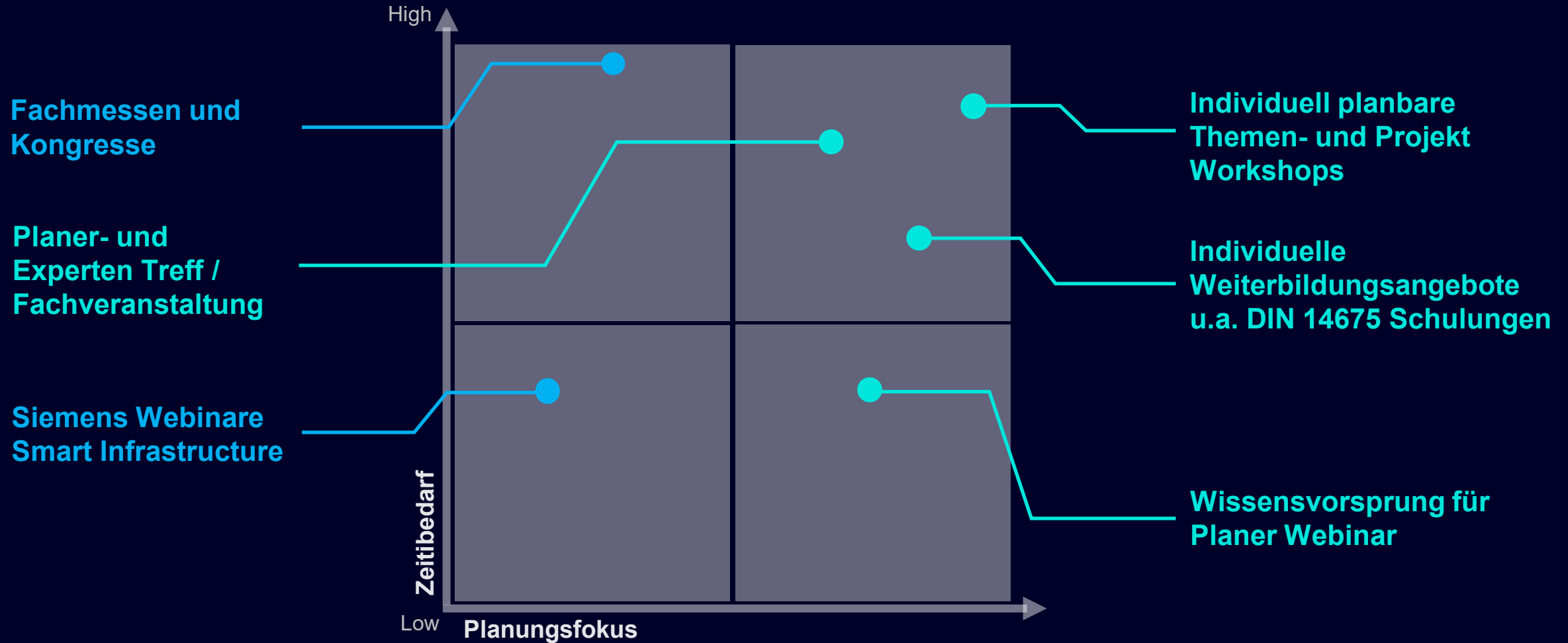


Webinare



# Planen Sie mit mehr Know-how

## Wissen für Einsteiger und Profis





# Planen Sie mit mehr Qualität und **Perspektive**

- Wir stehen für Qualität und Zuverlässigkeit und garantieren die Sicherheit unserer Produkte und Lösungen in vielfältiger Form.
- Wir bieten Perspektiven – zur Optimierung und Erweiterung von Planungsleistungen. Für den Einzelnen, für Teams, für Ihr Unternehmen.

## Mit mehr Qualität & Perspektive (1)



### Verlässliche Anlagensicherheit

**Garantierte Sicherheit aller Siemens-Erzeugnisse vor Gefahren für Leben, Gesundheit oder Sachwerte durch:**

- Erfüllung gesetzlicher Vorgaben, Normen und Vorschriften
- Sicher nach dem Stand der Technik
- VdS-zertifizierte Anlagen, BSI zertifizierte Produkte
- regelmäßige fachliche Schulungen
- präventives System für Gefahrenabwehr/ PS-Krisenmanagement
- Interne und externe Schnittstellen für Informationsaustausch, Produktbeobachtung und Zusammenarbeit in Krisensituationen
- aktive Produktbeobachtung



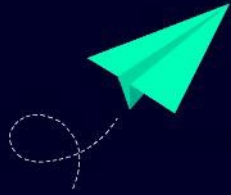
### Expertise in Cybersecurity

**Integratives prozessuales Verständnis für den Kunden:**

- Kompetente Beratung und Führung durch den Cybersecurity-Prozess mit kontinuierlicher Bewertung
- Stetige Weiterentwicklung des Prozesses
- Digitaler Rundum-Schutz von Kunden-Assets für einen unterbrechungsfreien Geschäftsbetrieb
- langfristig umfassende Sicherheit für das Gebäudenetzwerk
- Unsere Informationssicherheits-Managementsysteme (ISMS) entsprechen den höchsten internationalen Standards



## Mit mehr Qualität & Perspektive (2)



### Zukunftsorientierung

**Trendthemen in Gebäudetechnik und smarterer Infrastruktur haben wir stets im Blick:**

- Xcelerator
- Building X
- Webdienste für Smart & Green Buildings
- Grid Edge: Verbindung von Gebäude und Smart Grid
- Elektromobilität
- Energiespeicher
- Microgrids



### Perspektiven

**Gemeinsam mit Ihnen entwickeln wir Maßnahmen zur Optimierung von Planungsleistungen und zum Ausbau Ihres Planungsportfolios:**

- Unser breites Weiterbildungsangebot sichert und erweitert die Kompetenz von Mitarbeitern in allen Themen der Gebäudetechnikplanung.
- Wir befähigen Sie zur Planung von interdisziplinären Gebäudetechniklösungen.
- In unseren individuell gestaltbaren Workshops können wir mit Ihnen kurzfristig neue Projektthemen beleuchten und geeignete Lösungen zur Umsetzung finden.

# Lösungsportfolio

## Smart Building



# Smart Buildings

Mit Daten und Technologie schaffen **Smart Buildings** ein Ecosystem, in dem sie während ihres Lebenszyklus interagieren, lernen und sich an die sich ändernden Bedingungen und Bedürfnisse ihrer Nutzer anpassen.

# Smart Building – Was es ist und welchen Nutzen es bringt



## Ecosysteme

- Verbinden die physikalische und die digitale Welt
- Tragen aktiv bei zu Wohlbefinden, Effizienz, Resilienz und Sicherheit
- Passen sich an veränderte Bedingungen und Bedürfnisse an



## Anpassbar und flexibel

- Reagieren flexibel und intelligent auf jede Veränderung
- Vereinfachen das Handling für Besitzer, Betreiber, Planer, Mieter und Partner
- Passen sich leicht an veränderte Anforderungen in der Zukunft an



## Der Mensch im Mittelpunkt

- Stellen körperliche Sicherheit und Wohlbefinden sicher
- Sorgen für optimale Bedingungen zum produktiven und fokussierten Arbeiten
- Schaffen eine Balance von gesundheitlichen Anforderungen und Energieeinsparung
- Ermöglichen individuelle Umgebungsbedingungen



## Energieeffizienz & Nachhaltigkeit

- Trifft intelligente Entscheidungen zum Energiebedarf von Gebäudeanwendungen
- Reduziert den Energieverbrauch (Wärme, Elektrizität)
- Leistet einen Beitrag zur Ressourcen-schonung und dem Umweltschutz

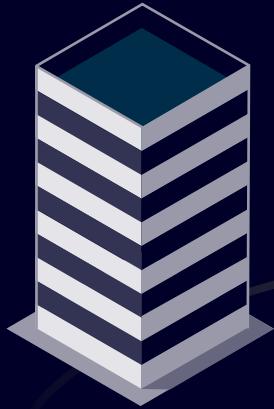


## Bedarfsgesteuert und resilient

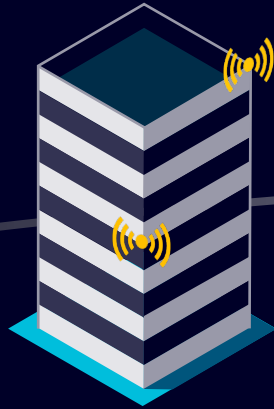
- Steht in Verbindung mit dem Smarten Energienetz
- Sorgt für stabile und verlässliche Umgebungen
- Optimiert das Matching von Energiebedarf und Energieverbrauch
- Ist resilient dank automatisierter intelligenter Reaktion auf Bedrohungen



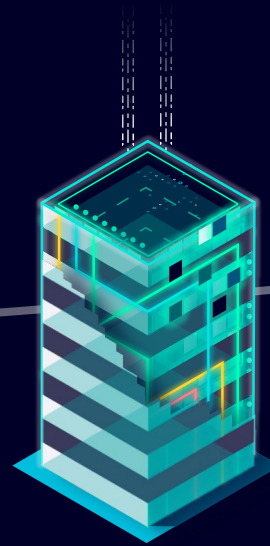
# Der Weg zum smarten Gebäude



<2010  
**Traditionelles  
Gebäude**



2010  
**Automatisiertes  
Gebäude**



2020  
**Integriertes  
Gebäude**



202X  
**Autonomes  
Gebäude**

Von...

- Reaktiver Vor-Ort-Service & Connected Remote
- Lösungen vor Ort
- Komplexer Integrationsprozess
- Isolierte Domänensteuerung

Nach...

- Vorausschauend und präskriptiv
- KI-fähige Remote-Operationen
- Simple und einfache Integration „as a Service“

# Das klassische Gebäude und seine Gewerke

## Security

- Gefahrenmanagement
- Brandschutz
- Sicherheitstechnik

## Automation

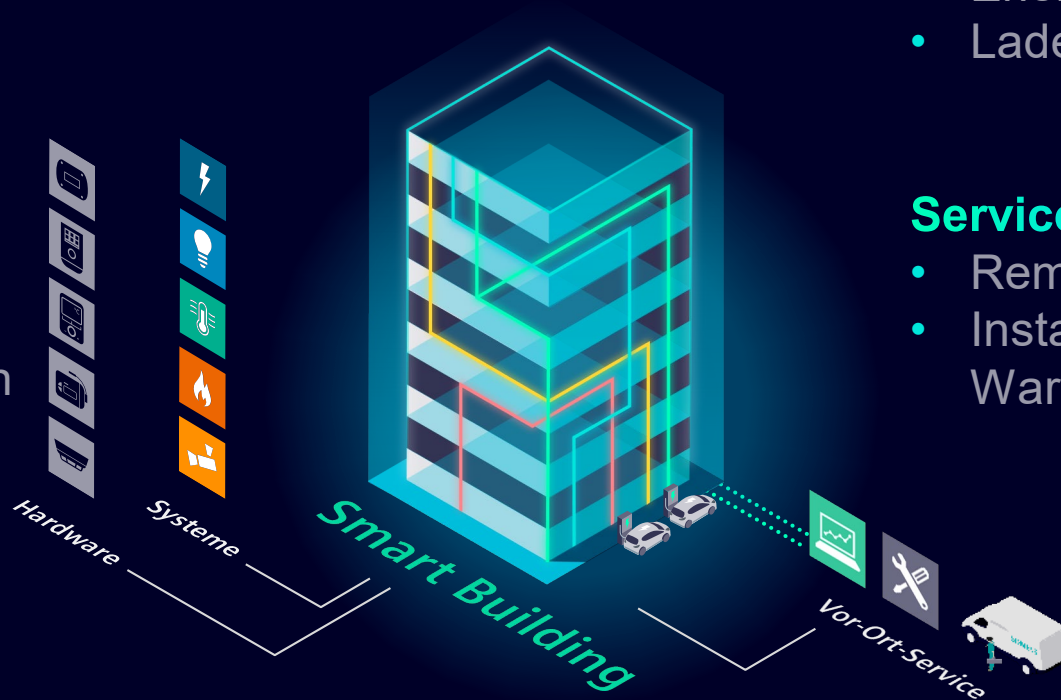
- Gebäude-  
management
- Gebäudeautomation
- Raumautomation
- Beleuchtung /  
Verschattung

## Energy

- Energieerzeugung
- Energiemanagement
- Ladeinfrastruktur

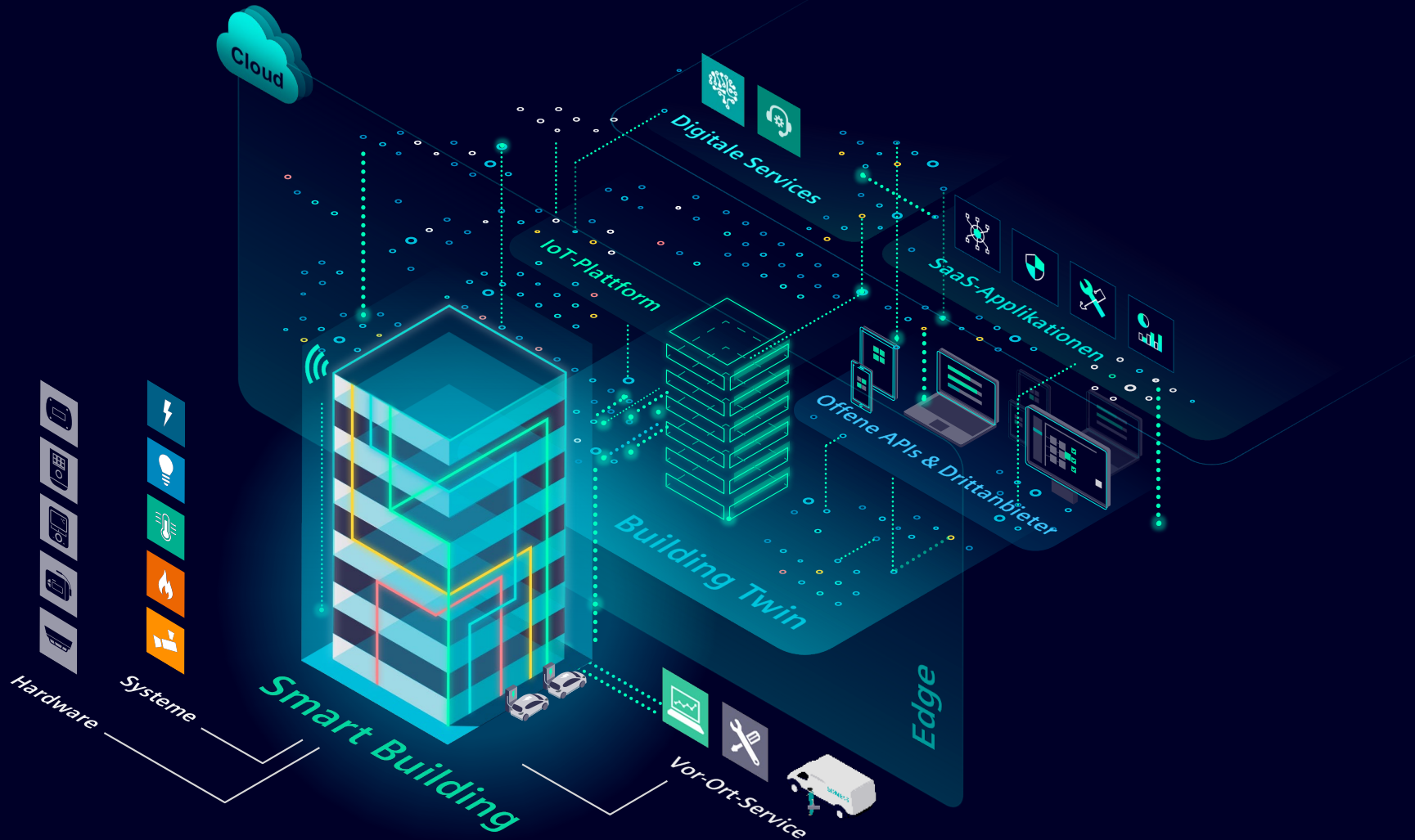
## Services

- Remote-Service
- Instandhaltung und  
Wartung

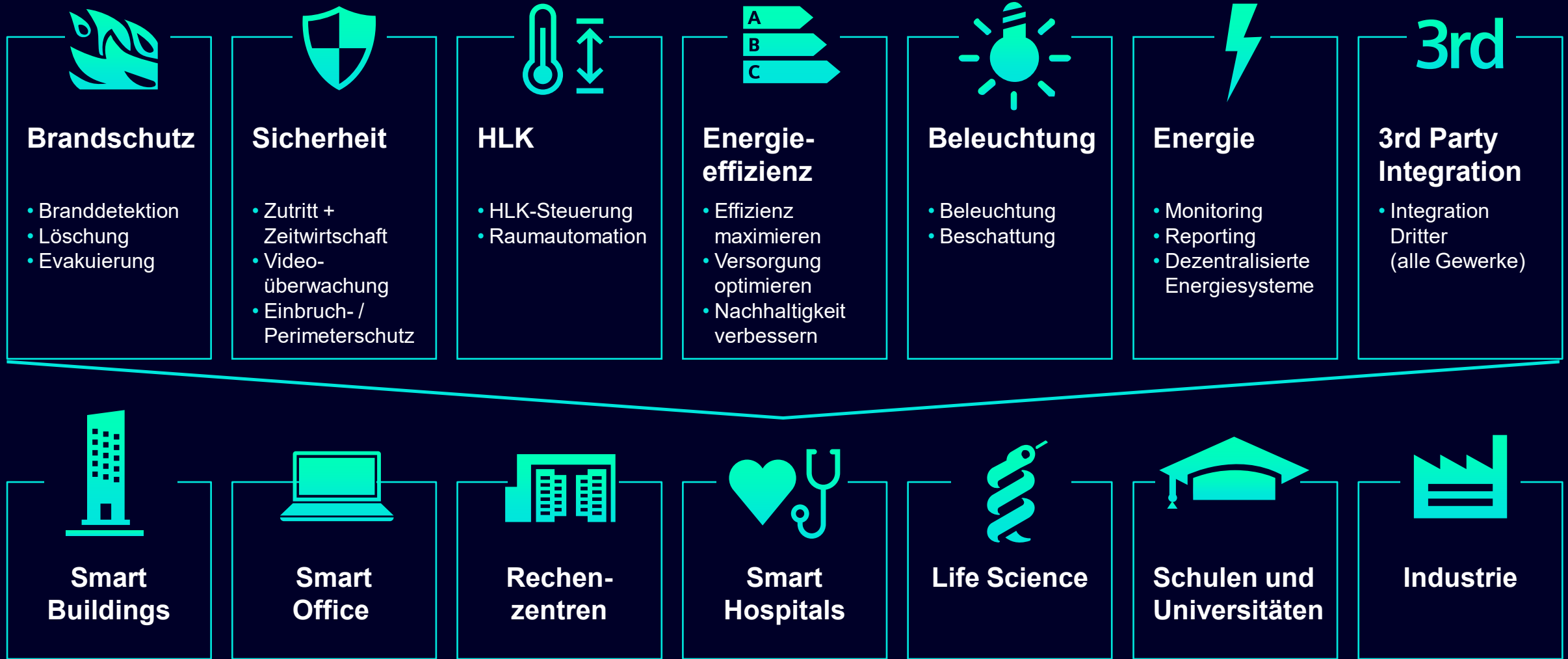


# Für Smart Buildings braucht es interoperable und zukunftssichere Lösungen

**Digitale Dienste** werden möglich durch den Building Twin und verbundene IOT-Plattformen, sowie **Software as a Service (SaaS) – Anwendungen.**



# Integration aller Gewerke in spezielle vertikale Marktlösungen







Konzentrieren sich auf die  
**Wünsche Ihrer Kunden.**  
Wir unterstützen Sie dabei.

- Bleiben Sie am **Puls der Zeit.**
- Steigern Sie Ihre **Planungsqualität.**
- Gewinnen Sie **Planungssicherheit.**
- Sparen Sie Zeit & steigern Sie die **Effizienz.**
- Entwickeln Sie gewerkeübergreifende **zukunftsichere Konzepte.**

# Ihre Ansprechpartner vor Ort

# Ihr persönlicher Ansprechpartner - ganz in Ihrer Nähe



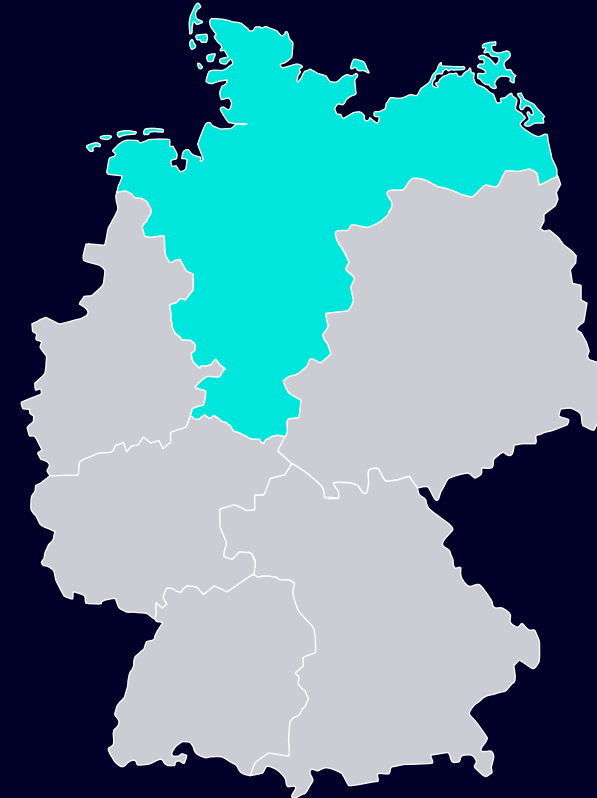
**Patrick Demelt**  
Consultant Gebäudetechnik  
Schwerpunkt Gebäudeautomation

**Niederlassung: Hamburg**  
Mobil: +49 (173) 2807384  
[patrick.demelt@siemens.com](mailto:patrick.demelt@siemens.com)



**Arne Schröder**  
Consultant Gebäudetechnik  
Schwerpunkt Brandschutz

**Niederlassung: Hamburg**  
Mobil: +49 (174) 3097371  
[arne.schroeder@siemens.com](mailto:arne.schroeder@siemens.com)



**Siemens AG**  
**Siemens Deutschland**  
**Smart Infrastructure**  
**Planer & Architekten Office**  
**RC-DE SI RDE NORD P&AO**  
**Lindenplatz 2**  
**20099 Hamburg**

# Ihr persönlicher Ansprechpartner - ganz in Ihrer Nähe



**Jens Berger**  
Head Planer & Architekten Office

**Niederlassung: Leipzig**  
Mobil: +49 (172) 3420528  
[jens.berger@siemens.com](mailto:jens.berger@siemens.com)



**Torsten Meisel**  
Consultant Gebäudetechnik  
Schwerpunkt Gebäudeautomation

**Niederlassung: Berlin**  
Mobil: +49 (30) 386-20493  
[torsten.meisel@siemens.com](mailto:torsten.meisel@siemens.com)



**Jörg Peisker**  
Consultant Gebäudetechnik  
Schwerpunkt Gebäudeautomation

**Niederlassung: Leipzig**  
Mobil: +49 (173) 6535812  
[joerg.peisker@siemens.com](mailto:joerg.peisker@siemens.com)



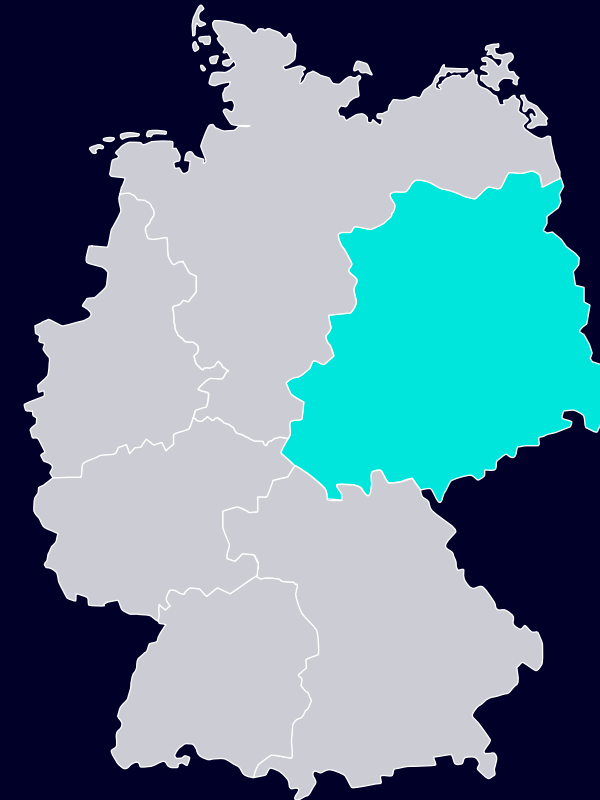
**Heiko Berger**  
Consultant Gebäudetechnik  
Schwerpunkt Brandschutz

**Niederlassung: Erfurt**  
Mobil: +49 (173) 7263464  
[heiko.berger@siemens.com](mailto:heiko.berger@siemens.com)



**Ingo Pohle**  
Consultant Gebäudetechnik  
Schwerpunkt Sicherheit & Brandschutz

**Niederlassung: Berlin**  
Mobil: +49 (172) 3028156  
[ingo.pohle@siemens.com](mailto:ingo.pohle@siemens.com)



**Siemens AG**  
Siemens Deutschland  
Smart Infrastructure  
Planer & Architekten Office  
RC-DE SI RDE OST P&AO  
Nonnendammallee 101  
13629 Berlin

# Ihr persönlicher Ansprechpartner - ganz in Ihrer Nähe



**Holger Seulen**  
Head Planer & Architekten Office

**Niederlassung: Köln**  
Mobil: +49 (172) 2618219  
[holger.seulen@siemens.com](mailto:holger.seulen@siemens.com)



**Marc Wittlings**  
Consultant Gebäudetechnik  
Schwerpunkt Brandschutz &  
Sicherheitstechnik

**Niederlassung: Essen**  
Mobil: +49 (172) 5854254  
[marc.wittlings@siemens.com](mailto:marc.wittlings@siemens.com)



**Simon Arns**  
Consultant Gebäudetechnik  
Schwerpunkt Gebäudeautomation

**Niederlassung: Essen**  
Mobil: +49 (152) 25715908  
[simon.arns@siemens.com](mailto:simon.arns@siemens.com)



**Michael Lanz**  
Consultant Gebäudetechnik  
Schwerpunkt Brandschutz &  
Sicherheitstechnik

**Niederlassung: Düsseldorf**  
Mobil: +49 (173) 2886337  
[michael.lanz@siemens.com](mailto:michael.lanz@siemens.com)



**Holger Wehrisch**  
Consultant Gebäudetechnik  
Schwerpunkt Raumautomation &  
Labortechnik

**Niederlassung: Köln**  
Mobil: +49 (173) 7608008  
[holger.wehrisch@siemens.com](mailto:holger.wehrisch@siemens.com)



**Siemens AG**  
Siemens Deutschland  
Smart Infrastructure  
Planer & Architekten Office  
RC-DE SI RDE WEST P&AO  
Klaus-Bungert-Str. 6  
40468 Düsseldorf



# Ihr persönlicher Ansprechpartner - ganz in Ihrer Nähe



**Christina Scheffler**  
Head Planer & Architekten Office

**Niederlassung: Frankfurt a.M.**  
Mobil: +49 (172) 2733441  
[christina.scheffler@siemens.com](mailto:christina.scheffler@siemens.com)



**Nossair Boukharta**  
Consultant Gebäudetechnik  
Schwerpunkt Sicherheit

**Niederlassung: Frankfurt a.M.**  
Mobil: +49 (152) 36427636  
[nossair.boukharta@siemens.com](mailto:nossair.boukharta@siemens.com)



**Siemens AG**  
**Siemens Deutschland**  
**Smart Infrastructure**  
**Planer & Architekten Office**  
**RC-DE SI RDE MTE P&AO**  
**Lyoner Str. 27**  
**60528 Frankfurt am Main**

# Ihr persönlicher Ansprechpartner - ganz in Ihrer Nähe



**Ralph Brecht**

Head Planer & Architekten Office ;  
Consultant Gebäudetechnik  
Schwerpunkt Sicherheit

**Niederlassung: Stuttgart**

Mobil: +49 (152) 22912057  
[ralph.brecht@siemens.com](mailto:ralph.brecht@siemens.com)



**Igor Sommer**

Consultant Gebäudetechnik  
Schwerpunkt Gebäudeautomation

**Niederlassung: Stuttgart**

Mobil: +49 (173) 4836070  
[igor.sommer@siemens.com](mailto:igor.sommer@siemens.com)



Siemens AG  
Siemens Deutschland  
Smart Infrastructure  
Planer & Architekten Office  
RC-DE SI RDE SDW P&AO  
Schwieberdinger Str. 95-99  
70435 Stuttgart

# Ihr persönlicher Ansprechpartner - ganz in Ihrer Nähe



**Richard Binz**  
Head Planer & Architekten Office

**Niederlassung: München**  
Mobil: +49 (173) 7075680  
[richard.binz@siemens.com](mailto:richard.binz@siemens.com)



**Liubov Heimbrecht**  
Consultant Gebäudetechnik  
Schwerpunkt Raum- und  
Gebäudeautomation

**Niederlassung: Erlangen**  
Mobil: +49 (1525) 1597298  
[liubov.heimbrecht@siemens.com](mailto:liubov.heimbrecht@siemens.com)



**Andreas Fischer**  
Consultant Gebäudetechnik  
Schwerpunkt Brandschutz &  
Sicherheit

**Niederlassung: Erlangen**  
Mobil: +49 (152) 09235045  
[fischerandreas@siemens.com](mailto:fischerandreas@siemens.com)



**Mathias Grote**  
Consultant Gebäudetechnik  
Schwerpunkt Brandschutz &  
Sicherheit

**Niederlassung: München**  
Mobil: +49 (152) 06347838  
[mathias.grote@siemens.com](mailto:mathias.grote@siemens.com)



**Siemens AG**  
Siemens Deutschland  
Smart Infrastructure  
Planer & Architekten Office  
RC-DE SI RDE SÜD P&AO  
Otto-Hahn-Ring 6  
81739 München

# Kontakt

## Siemens AG

Siemens Deutschland  
Smart Infrastructure  
Planer & Architekten Office  
De-Saint-Exupéry-Straße 5-7

D-60549 Frankfurt am Main

Mehr Infos unter  
[siemens.de/planer](https://www.siemens.de/planer)

Finden Sie Ihren persönlichen Ansprechpartner  
unter

[siemens.de/planer-kontakt](https://www.siemens.de/planer-kontakt)

oder über unser Kundenbetreuungs-Center

Tel. +49 (800) 100 76 39

E-Mail: [info.de.sbt@siemens.com](mailto:info.de.sbt@siemens.com)