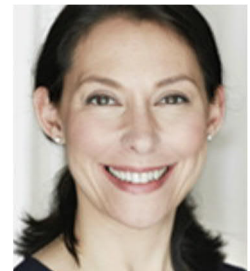


Dr. phil. Nathalie von Siemens, München

Aufsichtsratsmitglied

Mitglied im Aufsichtsrat der Siemens AG seit 27.01.2015



Persönliche Daten

Geburtsdatum: 14.07.1971

Geburtsort: München

Nationalität: deutsch

Ausbildung

- Studium der Philosophie in München, Berlin, Paris
- Promotion zum Dr. phil

Beruflicher Werdegang

- 2005-2007 Siemens Aktiengesellschaft, Berlin und München – Siemens Graduate Program, General Management Trainee, München / Erlangen / Beijing – Corporate Strategy, Corporate Communications, Investor Relations, Government Affairs (Siemens Ltd. China)
- 2007-2011 Siemens Aktiengesellschaft, Berlin und München – Corporate Strategy (Team Corporate Portfolio Development, Systematische Bewertung des Siemens Geschäftsportfolios)
- 2009-2012 Nokia Siemens Management GmbH, München – Mitglied des Aufsichtsrats
- 2011-2013 Siemens Aktiengesellschaft, Berlin und München – Corporate Development Executives (Programme zur Identifikation und Entwicklung von Führungskräften zur Besetzung von Konzernschlüsselstellen)
- 2013-2020 Siemens Stiftung, München – Geschäftsführendes Vorstandsmitglied und Sprecherin des Vorstands (bis 31.3.2020)
- seit 2014 zusätzlich Geschäftsführerin der Dr. Henning von Siemens Verwaltungsgesellschaft mbH, Affing
- seit 2015 zusätzlich Geschäftsführerin der von Siemens-Vermögensverwaltung GmbH, München
- seit 2019 zusätzlich Geschäftsführerin der Gebrüder WCF GmbH, München

Mitgliedschaft in gesetzlich zu bildenden Aufsichtsräten sowie in vergleichbaren in- oder ausländischen Kontrollgremien von Wirtschaftsunternehmen

Deutsche Mandate:

- Messer Group GmbH, Sulzbach
- Siemens Aktiengesellschaft, Berlin und München*
- Siemens Healthcare GmbH, München
- Siemens Healthineers AG, München*
- TÜV Süd AG, München (seit Juli 2020)

* börsennotiert