

EINFACH UND SCHNELL

Schienenverteiler BIM-konform planen – mit **SIMARIS busbarplan**

Sie wollen Schienenverteiler BIM-konform planen und projektieren und wünschen sich dabei eine automatische Überprüfung der Baubarkeit gemäß Projektierungsregeln? Genau das ermöglicht Ihnen die kostenfreie Software SIMARIS busbarplan.

[siemens.de/simarisbusbarplan](https://www.siemens.de/simarisbusbarplan)

Digitaler Zwilling dank Plug-In für Autodesk Revit

SIMARIS busbarplan ist in Deutsch und Englisch als Plug-In für Autodesk Revit verfügbar. Laden Sie einfach die SIMARIS Suite herunter, um mit SIMARIS busbarplan arbeiten zu können. So gestalten Sie den digitalen Zwilling für zukunftsgerichtete Planung im Rahmen von BIM (Building Information Modeling)!

Intuitive Projektierung der Schienenstränge

Mit SIMARIS busbarplan können Sie die passenden Schienenverteiler für Ihre Projekte auswählen und den Strangverlauf im Gebäude einfach und schnell planen. Zusätzliche Komponenten, wie z. B. Abgangskästen, Brandschutz und Anschluss-elemente können mit Hilfe von Dialogen ausgewählt werden.

Automatische Baubarkeitsüberprüfung

Die Routings werden gemäß den aktuellen technischen Projektierungsregeln automatisch auf Baubarkeit überprüft.

Budgetpreise, funktionale Stücklisten und Ausschreibungstexte einfach erstellen

Geplante Stromschienenstränge lassen sich über eine smarte Schnittstelle in SIMARIS project weiterverarbeiten, um Budgetpreise, funktionale Stücklisten und Ausschreibungstexte zu erhalten.

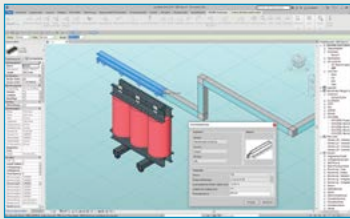
SIEMENS

SIMARIS busbarplan

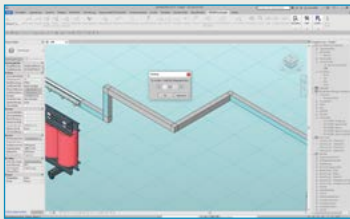
Funktionen



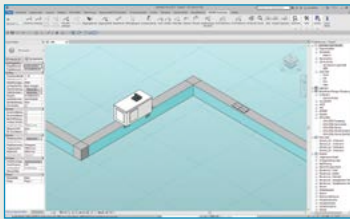
Schienenstränge zeichnen



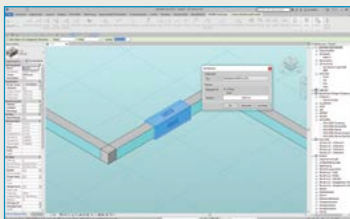
Komponenten hinzufügen



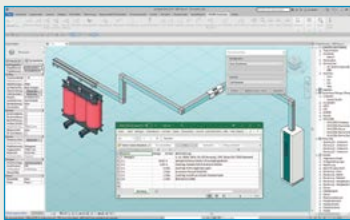
Stromschienen-Routing durchführen



Abgangsstellen und Abgangskästen hinzufügen



Brandschutz hinzufügen



Stückliste und Exportdatei für SIMARIS project erstellen

Einfach unsere Video Tutorials unter [siemens.de/simaribusbarplan](https://www.siemens.de/simaribusbarplan) entdecken

- Definitionen: Auswahl des gewünschten SIVACON 8PS Schienenverteiler-Systems (LI, LD, BD2, BD01 oder LR)
- Zeichnen: Strangverläufe erstellen und Geometrien im Stil von Revit-Standardkomponenten einfach verändern (Baubarkeitsprüfung inklusive)
- Routing: Zwei Anschlusspunkte mit einem Strangverlauf automatisch verbinden
- Rotation: Drehen des Strangs um die eigene Achse in 90° und 180° Schritten unter Berücksichtigung der Projektierungsregeln
- Strang zuweisen: gezeichnete Schienenstränge können später anderen Strängen und Konfigurationen zugeordnet werden
- Abgangsstellen, Abgangskästen, Brandschutz und Anschlusselemente: Dialog zum Konfigurieren und Positionieren
- Bearbeiten: Komponentenparameter anpassen, z. B. Brandschutz, Phasenabstände
- Unsplit: Schienenstrang aus Komponenten in Strangverlauf überführen
- Prüfen/Hinweise: Schienenverteilerverlauf auf mögliche Verstöße gegen Projektierungsregeln prüfen, lokalisierte Fehler als Hinweise auflisten
- Funktionale Stückliste: Systemdokumentation, Anzahl Meter, Richtungsänderungen und Export nach SIMARIS project
- Spracheinstellungen: Deutsch (DE) oder Englisch (EN)
- Info: Informationen zur Softwareversion

Kostenfreie Software SIMARIS busbarplan

Sie finden SIMARIS busbarplan in der SIMARIS Suite und können es dort einfach und schnell herunterladen:

[siemens.de/simaribusbarplan](https://www.siemens.de/simaribusbarplan)

Ansprechpartner

Unsere regionalen SIMARIS Ansprechpartner helfen Ihnen gerne weiter – bei Fragen zur SIMARIS Software und der Anwendung in Ihrem aktuellen Projekt:

[siemens.de/simaribusbarplan/kontakt](https://www.siemens.de/simaribusbarplan/kontakt)

Bei Fragen rund um die Schienenverteiler-Systeme unterstützen SIVACON 8PS-Ansprechpartner vor Ort:

[siemens.de/sivacon8PS-Kontakt](https://www.siemens.de/sivacon8PS-Kontakt)

Herausgeber Siemens AG

Smart Infrastructure
Distribution Systems
Mozartstraße 31c
91052 Erlangen, Deutschland

Wünschen Sie mehr Informationen, wenden Sie sich bitte an unser Customer Support Center.
Tel.: +49 9131 1743072
(Gebühren in Abhängigkeit vom Provider)
E-Mail: support.distributionsystems.si@siemens.com

Artikel-Nr. SIDS-B10076-00
Dispo 30407 TH S24-210374 DB 0721
© Siemens 2021

Änderungen und Irrtümer vorbehalten.

Die Informationen in diesem Dokument enthalten lediglich allgemeine Beschreibungen bzw. Leistungsmerkmale, welche im konkreten Anwendungsfall nicht immer in der beschriebenen Form zutreffen bzw. welche sich durch Weiterentwicklung der Produkte ändern können. Die gewünschten Leistungsmerkmale sind nur dann verbindlich, wenn sie bei Vertragsschluss ausdrücklich vereinbart werden.

Alle Erzeugnisbezeichnungen können Marken oder Erzeugnisnamen der Siemens AG oder anderer Unternehmen sein, deren Benutzung durch Dritte für deren Zwecke die Rechte der Inhaber verletzen kann.