

A man in a light blue shirt is shown from the side, looking at a tablet. The background is a blurred industrial setting with a clock and various machinery. Overlaid on the scene are several futuristic digital elements: a '24/7' icon with a circular arrow, a 'NEWS' section with a person icon, a 'Home' button, and a network diagram with three nodes. The overall aesthetic is high-tech and digital.

SIEMENS

**Acceptance test
required.**

Sinamics G120 S120 S210

<https://siemens.se/teknisk-support>

Siemens
Teknisk
support



**Säkerhets-
information**

Detta är ett tips/exempel på en lösning som ska hjälpa användaren att komma igång och se möjligheterna med Siemens industriprodukter.

Användaren måste själv anpassa detta tips/exempel till sin applikation.

Användaren ansvarar för att förhindra obehörig åtkomst till sina anläggningar, system, maskiner och nätverk. System, maskiner och komponenter bör endast anslutas till företagsnätverk eller internet om och i den utsträckning det är nödvändigt och med lämpliga säkerhetsåtgärder på plats (t.ex. brandväggar och nätverkssegmentering).

Dessutom bör Siemens vägledning om lämpliga säkerhetsåtgärder beaktas. För mer information om industriell säkerhet se www.siemens.com/industrialsecurity

Siemens tar inget ansvar om materiel och/eller personal skadas i samband med användning av detta tips/exempel.

Vi kan heller inte garantera att innehållet är helt felfritt och vi förbehåller oss rätten att ändra tipset/exemplet vid behov.

1 Acceptance test required

1.1 Sammanfattning

När man aktiverar Safety funktionen offline och laddar ner blir det fel:
F01650/F30650 Acceptance test required
Exemplet beskriver hur man kvitterar felet.

1.2 Produkter och mjukvaror som använts

Produkter och mjukvaror som använts vid framtagande av tipset

Produkt	Version	Beställningsnummer
G120 S120 S210		
TIA-Portal Startdrive	V17	

2 Kvittra felet: Acceptance test required

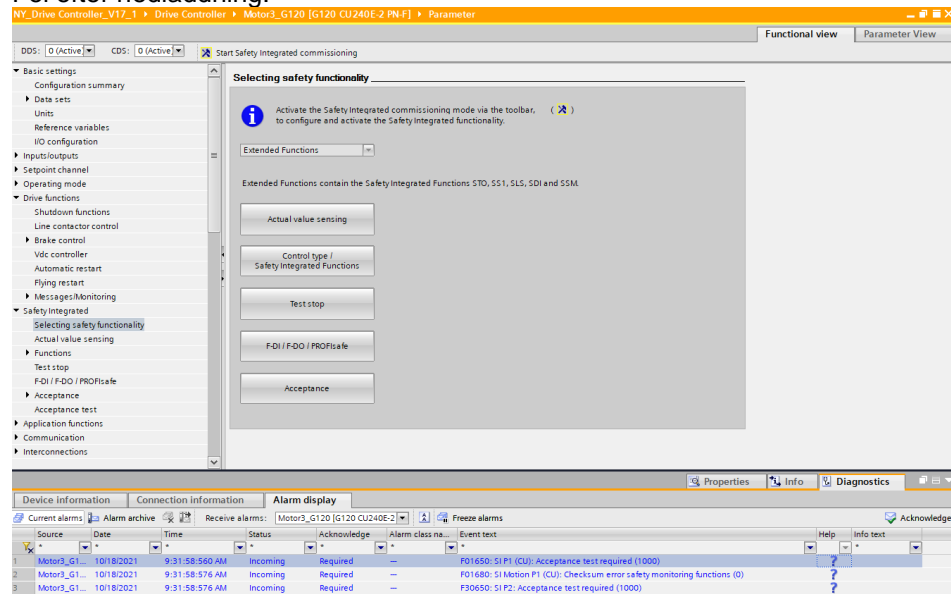
2.1 Safety commissioning

När man aktiverar Safety funktionen offline och laddar ner får man fel:

F01650/30650 Acceptance test required.

Man måste aktivera safety commissioning för att aktivera alla safety parametrar.

Fel efter nedladdning:



Hjälp på Fel F01650 Cause 1000

Remedy: Carry out safety commissioning routine

F01650 SI P1 (CU): Acceptance test required

Remedy:

For fault value = 130:

- carry out safety commissioning routine.

For fault value = 1000:

- again carry out safety commissioning routine.
- replace the memory card or Control Unit.
- Using STARTER, activate the safety parameters for the drive involved (change settings, copy parameters, activate settings).

For fault value = 2000:

- check the safety parameters on processor 1 and adapt the reference checksum (p9799).

For fault value = 2001:

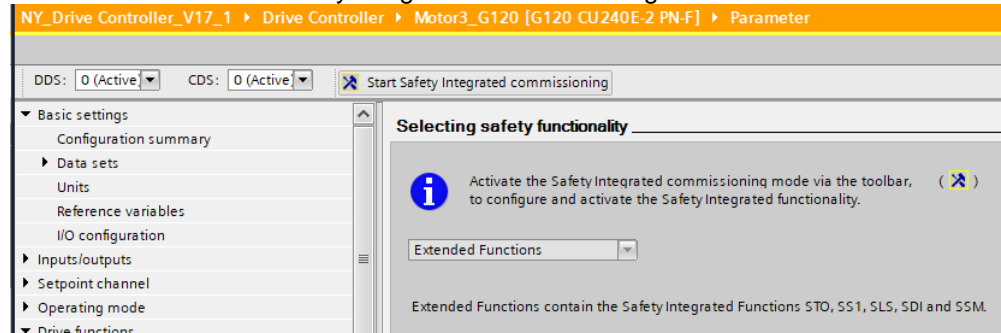
- check the safety parameters on processor 2 and adapt the reference checksum (p9899).

For fault value = 2002:

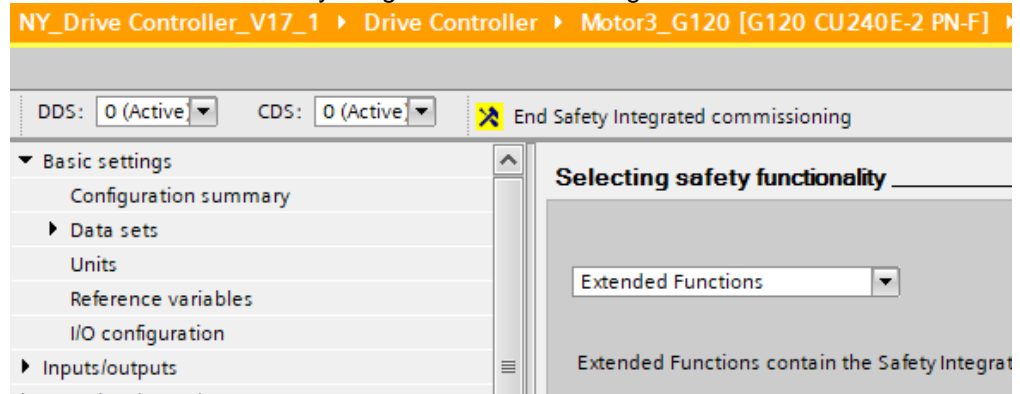
- enable the safety-related functions on processor 1 and check processor 2 (p9601 = p9801).

For fault value = 2003, 2004, 2005:

G120 Aktivera "Start Safety integrated commissioning":



G120 Avsluta "End Safety integrated commissioning":



S120/S210 Aktivera: Edit:



S120/S210 Avsluta: Stop processing:



3 Referensmaterial

3.1 Relevanta manualer, FAQs m.m.

- Hjälpen i TIA Portal
- Safety Integrated Function Manual for SINAMICS, G120, G120C, G120D
<https://support.industry.siemens.com/cs/ww/en/view/109782490>
- Sinamics S120 Safety Integrated Function Manual
<https://support.industry.siemens.com/cs/ww/en/view/109781722>

3.2 Andra länkar

- Siemens Sverige - Digital Enterprise Services
<https://siemens.se/di-services>
- Siemens Sverige – Tips & trix från Tekniska Supporten
<https://siemens.se/industritips>
- Siemens Industry Online Support
<https://siemens.se/sios>
- Siemens utbildning Sverige
<https://siemens.se/sitrain>
- TIA Portal Tutorial center
<http://www.siemens.com/tia-portal-tutorial-center>
- Where do you procure the current trial software for STEP 7, WinCC and Startdrive for TIA Portal V17?
<https://support.industry.siemens.com/cs/ww/en/view/109798506>
- Programming Guidelines and Programming Styleguide for SIMATIC S7-1200 and S7-1500
<https://support.industry.siemens.com/cs/ww/en/view/81318674>
- TIA Selection Tool
<http://siemens.com/tia-selection-tool>
- Sinamics S210 SIMOTICS S-1FS2 Operating Instructions
<https://support.industry.siemens.com/cs/ww/en/view/109796333>