



# TIA na dosah

## Novinky v mikrosystémech

# Harmonogram

09:00–09:40 Představení novinek LOGO!, S7-1200

09:40–10:00 Vzdálená správa, OPC UA, telecontrol

## **10:00–10:10 Přestávka**

10:10–10:40 Knihovny, standardizace, aplikační podpora

10:40–11:00 Webové prostředí, komunikace LOGO!

## **11:00–11:10 Přestávka**

11:10–11:40 HMI Basic a Unified panely

11:40–12:00 Safety S7-1200

## **12:00–12:10 Přestávka**

12:10–12:30 Edge system

12:30–13:00 Diskuze a občerstvení

# Praktické workshopy očekávejte v květnu!

## Sledujte stránky [www.tianadosah.cz](http://www.tianadosah.cz)

### Vyplňte dotazník a vyberte si workshop dle Vašich preferencí

Společnost > Události

1. Zaškrtněte prosím **dvě témata**, která byste chtěli aby zazněla na jarní akademii

- Řízení elektrických pohonů pomocí S7-1200
- Základy vizualizace a Basic panely
- Unified Comfort panely pro začátečníky
- WinCC Unified na PC
- Vibrodiagnostika pomocí S7-1200
- Základy Safety Programování
- Industrial Edge pro začátečníky
- Základy Docker aplikací
- Virtuální zprovoznění stroje
- Komunikace na S7 – OPC, ASi, IO-link



ademie

Jaká témata si přejete na jarní akademii?

[Vyplnit dotazník](#)



# TIA na dosah - mikrosystémy

## Nové LOGO! 8.3 – Malé, ale šikovné

# I Kontakt

**Ing. Jan Tluchoř**

Produktový manažer LOGO!, S7-1200, SITOP

Siemens s.r.o.

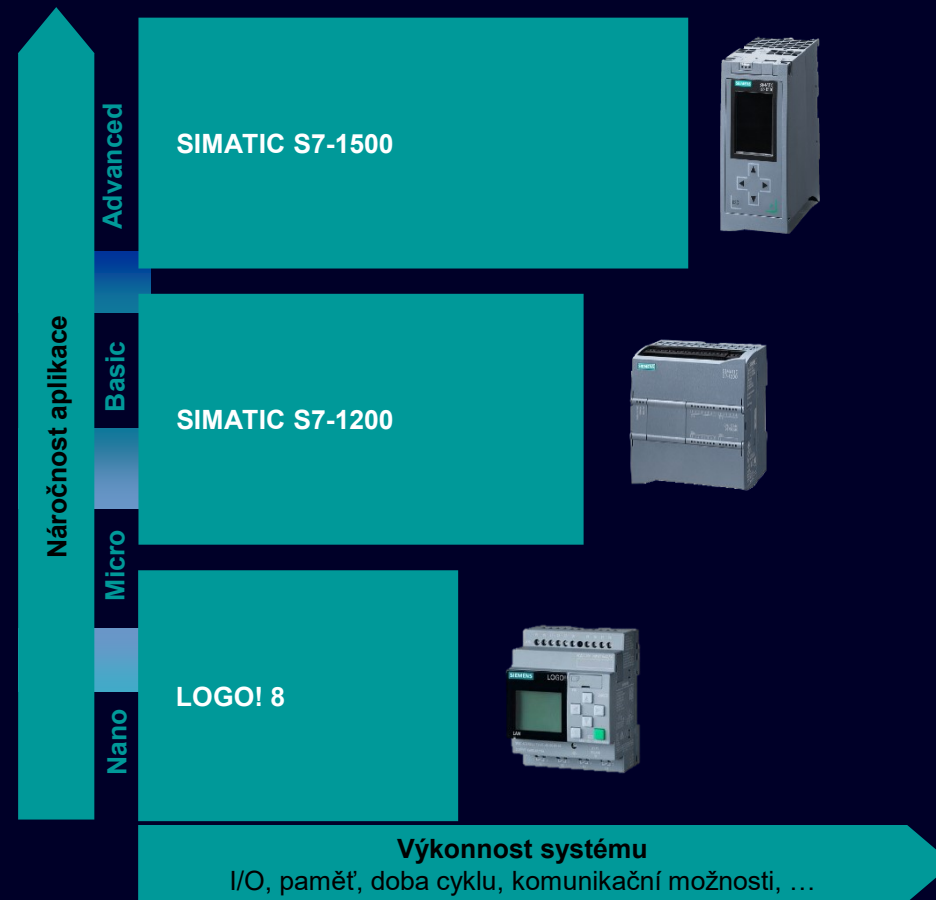
Siemensova 1, 155 00 Praha 13

[jan.tluchor@siemens.com](mailto:jan.tluchor@siemens.com)

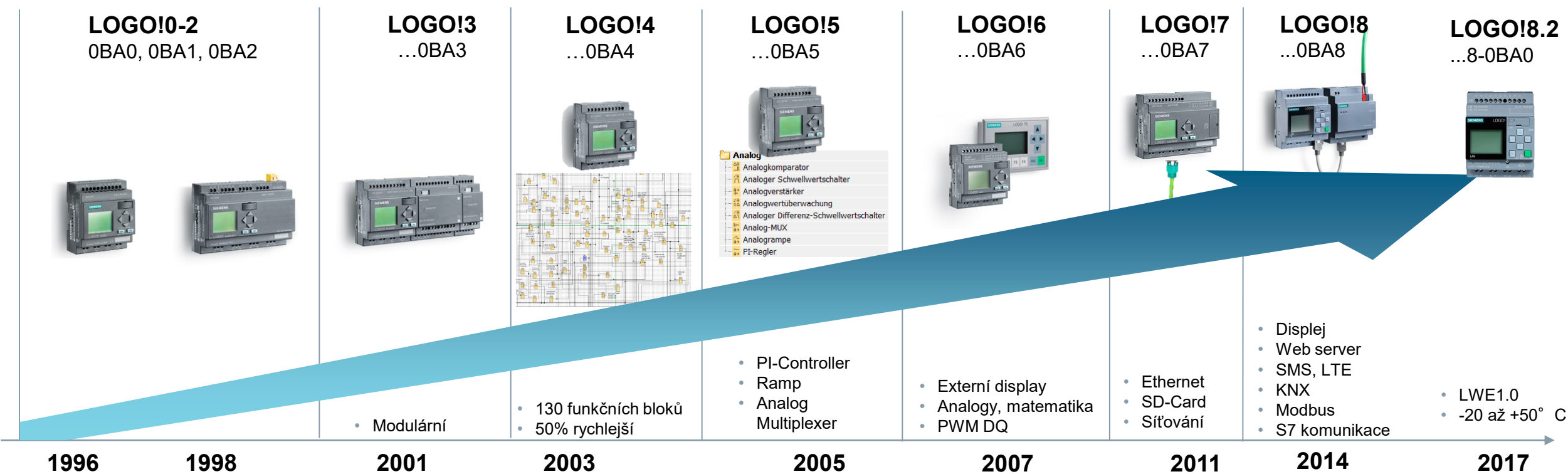
+420 727 896 912

# LOGO! = programovatelné relé

- **LOGO!** pro jednoduché automatizační úlohy
- **LOGO!** především pro samostatně stojící aplikace
- **LOGO!** nabízí velké množství předprogramovaných funkcí oproti PLC
- **LOGO!** má vlastní jednoduché a intuitivní programovací prostředí Logo Soft Comfort (v českém jazyce verze 8.3!)



# Vývoj systému LOGO!



- Analog
- Analogkomparator
  - Analoger Schwellwertschalter
  - Analogverstärker
  - Analogwertüberwachung
  - Analoger Differenz-Schwellwertschalter
  - Analog-MUX
  - Analogrampe
  - PI-Regler

## LOGO! a možnosti rozšíření

**SIEMENS**  
*Ingenuity for life*

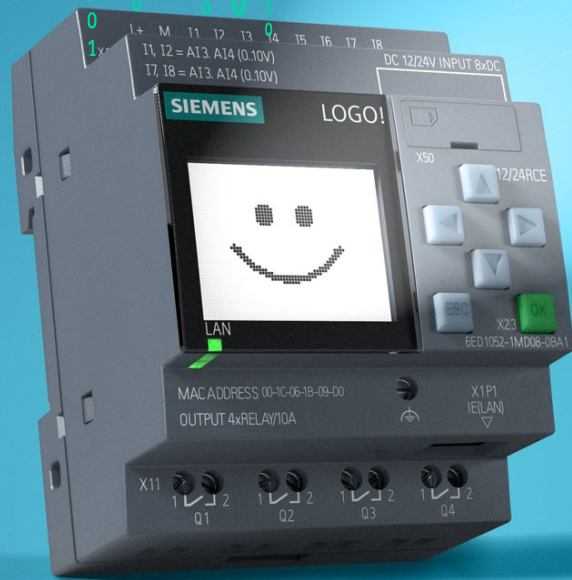
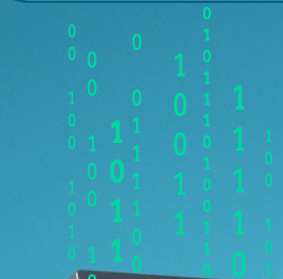
- 24DI/20DO/8AI/8AO
- Propojení dalších 8 LOG
- S7, Modbus TCP
- Připojení do KNX
- Vzdálená správa přes GSM bránu CMR2020/2040
- Integrovaný web server
- RS232, 422, 485, LTE, GNSS poloha, 4 porty...





# LOGO! 8.3 - Co nového přináší?

Amazon Web Services



# LOGO! 8.3 – cloudové připojení

IT/Cloud-level



OT/  
Automation  
level

LOGO! 8.3



## Funkce

### Cloud

- Možnost vytvořit vlastní webové stránky díky LWE1.1
- Nahrát vytvořený web na cloud

- Velice jednoduchá konfigurace cloudu (zvládné každý) **+**
- Vzdálený monitoring
- Správa uživatelů
- Datová analýza

### Jednoduchost

- Nastavení připojení na cloud je intuitivní
- LWE zákazníci znají velmi dobře, nyní mohou pár kliky nahrát na cloud

- Wizard provede zákazníka každým krokem nastavení **+**
- Mnoho návodů a skvěle vypracovaný help

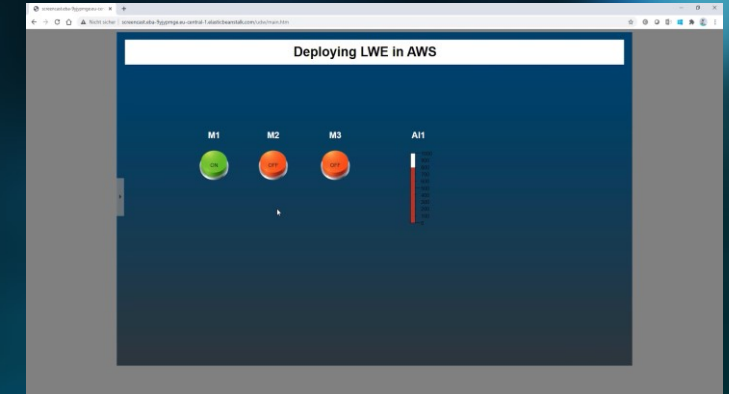
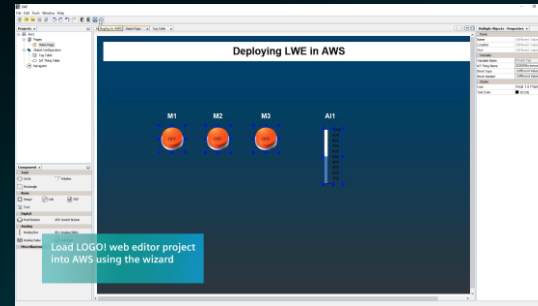
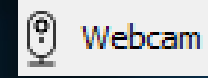
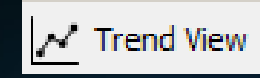
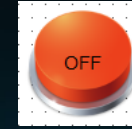
### Hardware

- Žádné další jednotky nejsou potřeba
- Cloud je podporovaný na všech základních jednotkách LOGO!8.3

- Stačí vyměnit základní CPU – kompatibilita s IO je zachována **+**

# Hlavní benefity - LOGO! 8.3

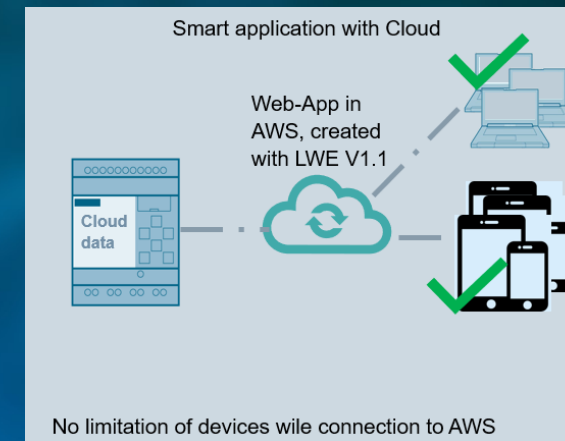
- Nové grafické objekty v LWE1.1
- Vytvořená webová stránka lze nahrát na cloud
- Dostupnost dat odkudkoliv (mnoho klientů)
- Téměř neomezená paměť pro ukládání dat
- Díky tomu lze LOGO!8.3 využít jako:



**Gateway**, která si poradí s komunikacemi S7, Modbus TCP; má 8DI/4DQ a bohatou instrukční sadu.

**Sledování energií** – připojení PAC3xxx přes Modbus TCP a posílání dat do cloudu.

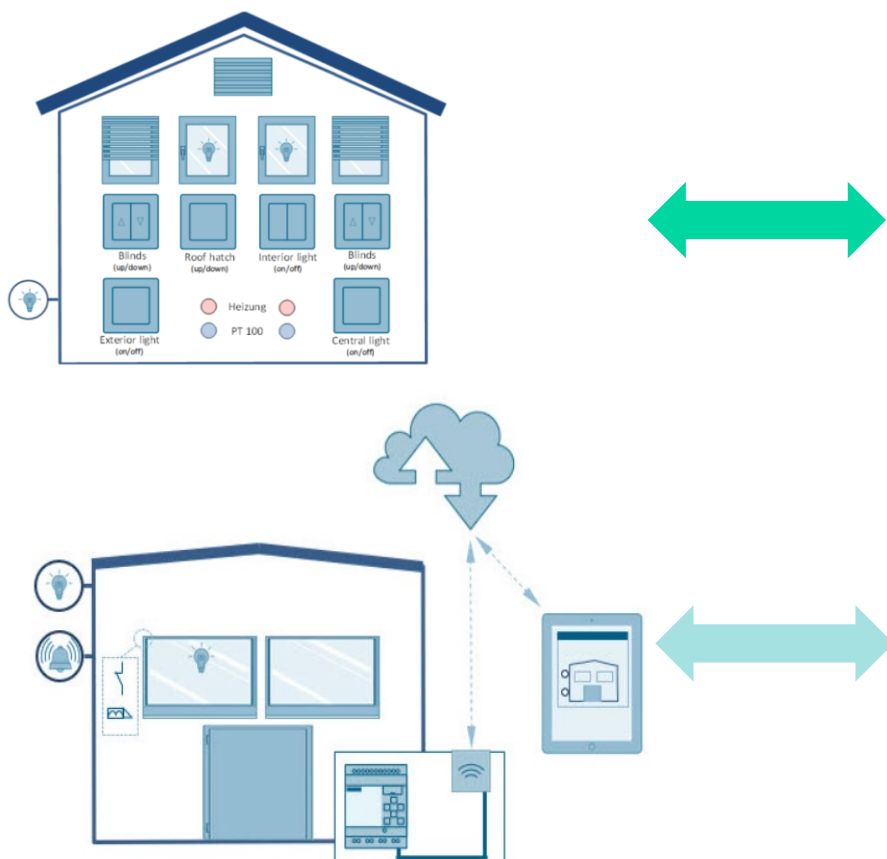
**Data logger** – omezená paměť SD kartou je minulostí.



## LOGO! 8.3

### Aplikační příklad pro LOGO! 8.3

#### Nejrychlejší cesta, jak si osvojit nové LOGO!8.3



#### Výhody aplikačního příkladu:

- Zákazník vidí možnosti využití cloudového připojení
- Vše je vysvětleno na konkrétním příkladu domovní aplikace
- Ukázka nastavení komunikací, které LOGO!8.3 umí
- Zákazník má vedle sebe dokumentaci a hotový program, může jít krok po kroku

#### Aplikační příklad obsahuje:

- Registrace AWS
- Konfiguraci cloudu v LSC8.3
- Tvorbu webu v novém LWE1.1 a nahrání na cloud
- Nastavení komunikací S7, Modbus, KNX

#### Stáhněte si aplikační příklad a upravte dle libosti:

- <http://sie.ag/logocloudEN>

# ZMĚNA OBJEDNACÍCH ČÍSEL!



	LOGO! 8.3	LOGO!TDE	Startovací sady
S displejem	<ul style="list-style-type: none"> <li>LOGO! 24CE 6ED1052-1CC08-0BA01</li> <li>LOGO! 12/24RCE 6ED1052-1MD08-0BA01</li> <li>LOGO! 24RCE 6ED1052-1HE08-0BA01</li> <li>LOGO!230 RCE 6ED1052-1FB08-0BA01</li> </ul>	<p>LOGO!TDE MH08-0BA1</p>	<ul style="list-style-type: none"> <li>LOGO! Starter Kit 6ED1057-3BA03-0AA8</li> <li>LOGO! Starter Kit 12/24RCE 6ED1057-3BA01-0AA8</li> <li>LOGO! TDE Starter Kit 6ED1057-3BA11-0AA8</li> <li>LOGO! 12/24RCE + KP300 Basic Starter Kit 6ED1057-3BA00-0AA1</li> </ul>
Bez displeje	<ul style="list-style-type: none"> <li>LOGO! 24CE 6ED1052-2CC08-0BA01</li> <li>LOGO! 12/24RCE 6ED1052-2MD08-UBA1</li> <li>LOGO! 24RCE 6ED1052-2HB08-0BA1</li> <li>LOGO!230 RCE 6ED1052-2FB08-0BA1</li> </ul>	<p>Objednací čísla se pro</p> <p><b>Startovací sady, Software a další moduly nemění!</b></p>	<ul style="list-style-type: none"> <li>LOGO! 12/24RCE + KTP400 Basic Starter Kit 6AV2132-0KA00-0AA1</li> <li>LOGO! 12/24RCE + KTP700 Basic Starter Kit 6AV2132-3GB00-0AA1</li> </ul>



- OBA7.Standard
- OBA7.E54
- LOGO! 8 (OBA8.Standard)
- LOGO! 8.1 & 8.2 (LOGO! 8.F54)
- LOGO! 8.3**

## Časté otázky

**Je k dispozici čeština pro LSC V8.3?**

- **Ano, je ke stažení na [www.siemens.cz/micro](http://www.siemens.cz/micro)**

**Jaká je kompatibilita s rozšiřujícími moduly?**

- **LOGO!8.3 je kompatibilní se stávající rozšiřujícími moduly 0BA2**

**Lze upgradovat Logo Soft Comfort na verzi 8.3?**

- **Ano, lze a zdarma. Stačí se prokliknout přes [www.siemens.cz/micro](http://www.siemens.cz/micro)**

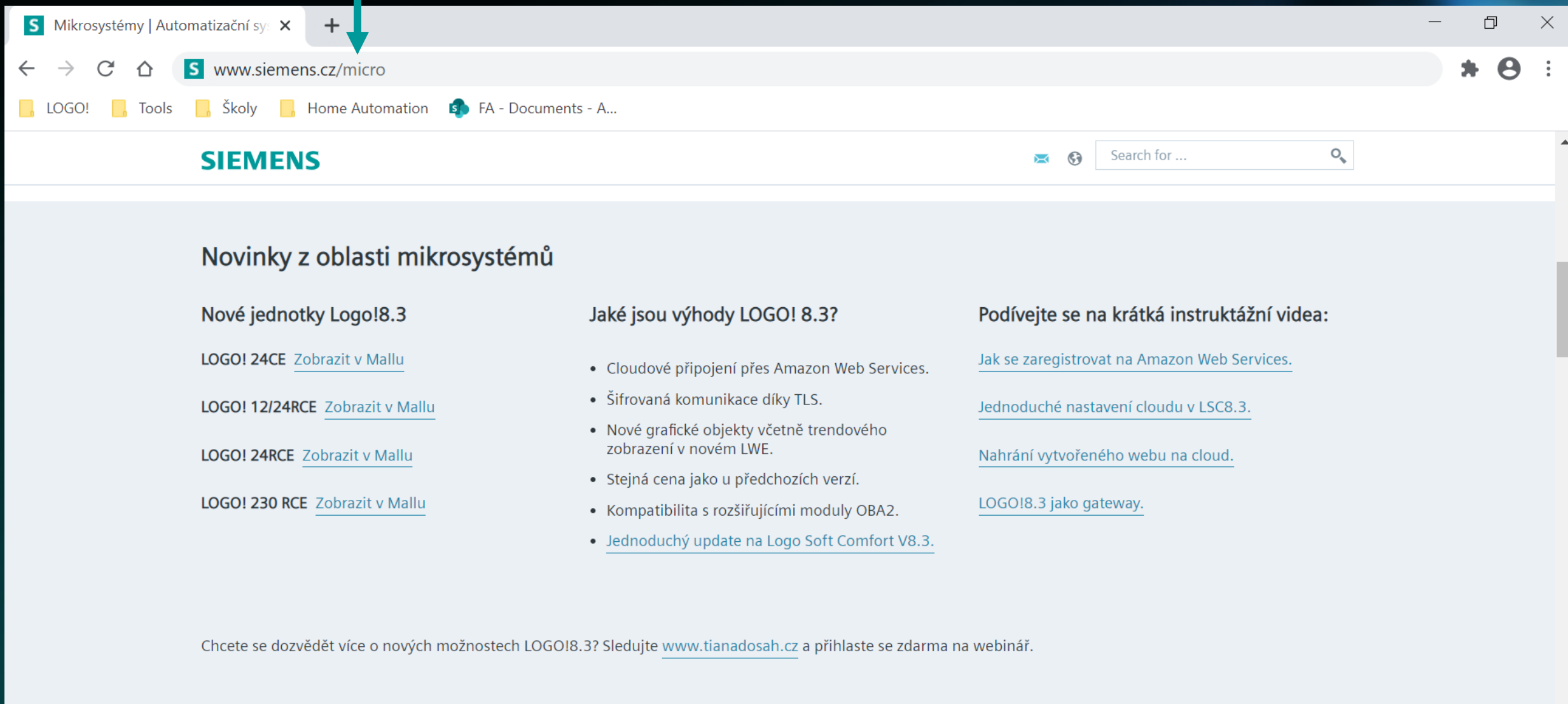
**Lze upgradovat hardware na verzi LOGO!8.3?**

- **Ne, nelze, proto ta změna objednacích čísel.**

**Bude se moci LOGO!8.3 připojit i do jiného cloudu než AWS?**

- **Verze 8.3 umožňuje pouze AWS, další verze budou umět i Mindsphere a další.**

Všechny důležité informace naleznete na:  
[www.siemens.cz/micro](http://www.siemens.cz/micro)



The screenshot shows a web browser window with the address bar containing [www.siemens.cz/micro](http://www.siemens.cz/micro). The page content includes the Siemens logo, a search bar, and a section titled 'Novinky z oblasti mikrosystémů'. This section is divided into three columns: 'Nové jednotky Logo!8.3', 'Jaké jsou výhody LOGO! 8.3?', and 'Podívejte se na krátká instruktážní videa:'. The first column lists four product models with links to 'Zobrazit v Mallu'. The second column lists five benefits of the LOGO! 8.3 series. The third column lists three video links. At the bottom, there is a call to action to follow [www.tianadosah.cz](http://www.tianadosah.cz) for more information.

**SIEMENS** Search for ...

## Novinky z oblasti mikrosystémů

### Nové jednotky Logo!8.3

LOGO! 24CE [Zobrazit v Mallu](#)

LOGO! 12/24RCE [Zobrazit v Mallu](#)

LOGO! 24RCE [Zobrazit v Mallu](#)

LOGO! 230 RCE [Zobrazit v Mallu](#)

### Jaké jsou výhody LOGO! 8.3?

- Cloudové připojení přes Amazon Web Services.
- Šifrovaná komunikace díky TLS.
- Nové grafické objekty včetně trendového zobrazení v novém LWE.
- Stejná cena jako u předchozích verzí.
- Kompatibilita s rozšiřujícími moduly OBA2.
- [Jednoduchý update na Logo Soft Comfort V8.3.](#)

### Podívejte se na krátká instruktážní videa:

[Jak se zaregistrovat na Amazon Web Services.](#)

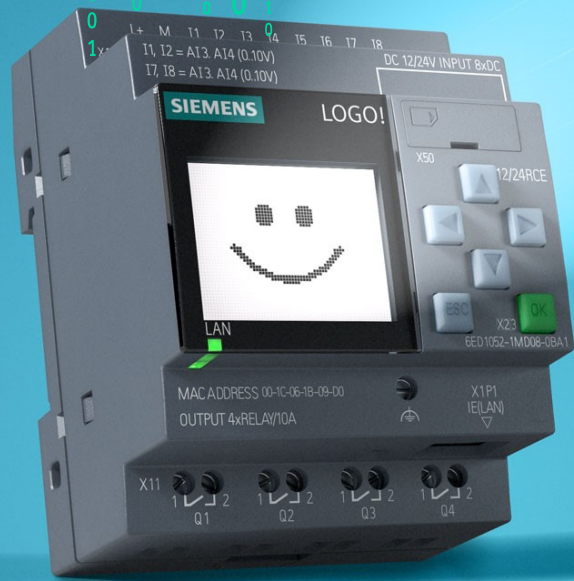
[Jednoduché nastavení cloudu v LSC8.3.](#)

[Nahrání vytvořeného webu na cloud.](#)

[LOGO!8.3 jako gateway.](#)

Chcete se dozvědět více o nových možnostech LOGO!8.3? Sledujte [www.tianadosah.cz](http://www.tianadosah.cz) a přihlaste se zdarma na webinář.

# LOGO! 8.3 – konfigurace cloudu

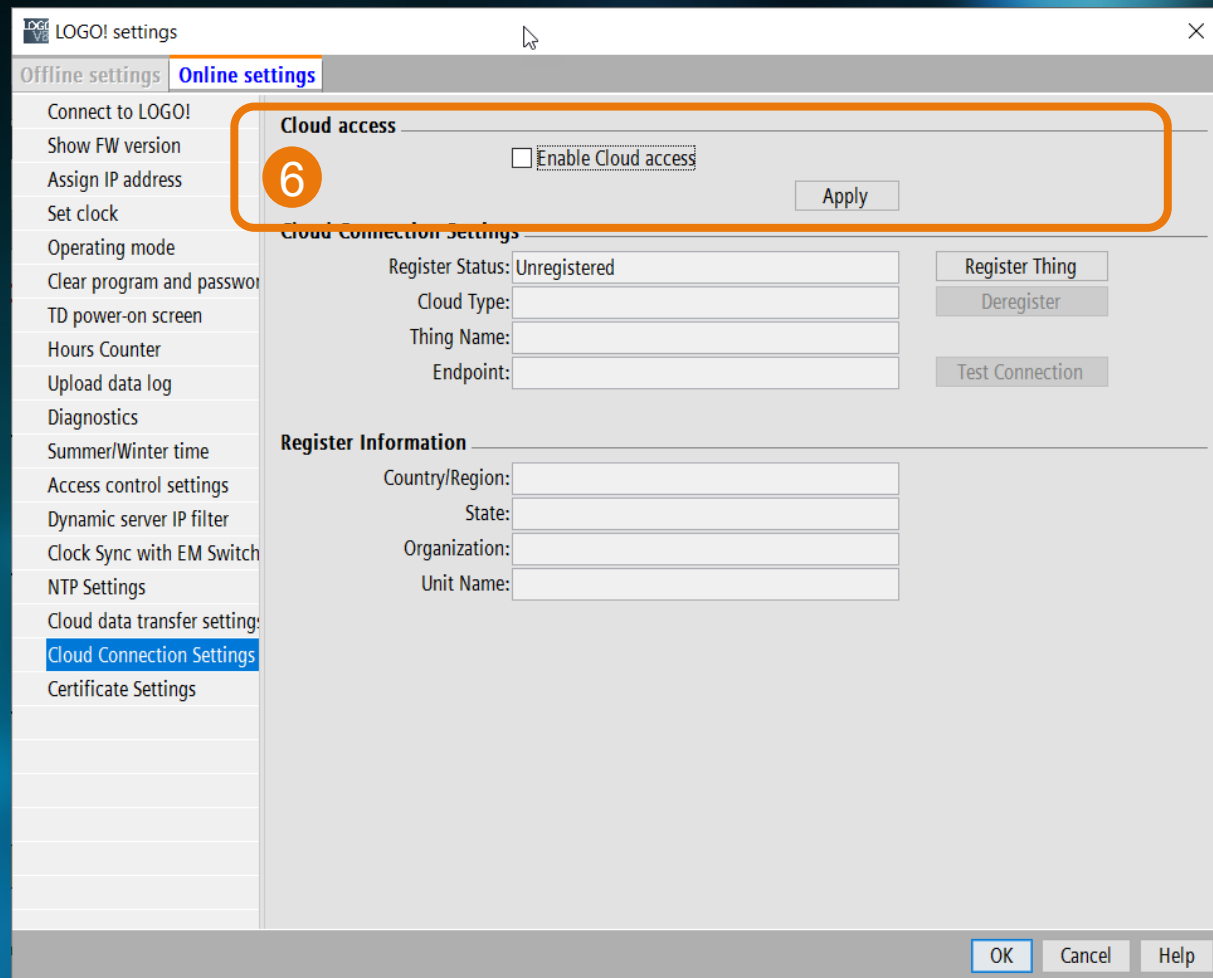




# LOGO! Soft Comfort V8.3

## Začneme registrací u AWS

- Vylepšení v LOGO! Soft Comfort V8.3
  - Novinky v LOGO! Web Editoru V1.1
  - Novinky v LOGO! 8.3 BM
  - Vylepšená bezpečnost
- 1 Download/upload programu LOGO! 8.3 s TLS šifrováním
  - 2 Nahrání programu do LOGO! 8.3 může být rovněž zaheslováno
  - 3 Podpora vysokého rozlišení skrze 3 zoomovací úrovně
  - 4 Snadnější zápis hesla
  - 5 LOGO! 8.3 naleznete v hardwarovém výběru
  - 6 **Pomocník při konfiguraci cloudu**
  - 7 Import / export datové cloud tabulky v podobě CSV z cloudu
  - 8 Konfigurace LOGO! TDE V8.3 v LOGO! Soft Comfort V8.3
  - 9 Přítomnost TDE displeje v online testu

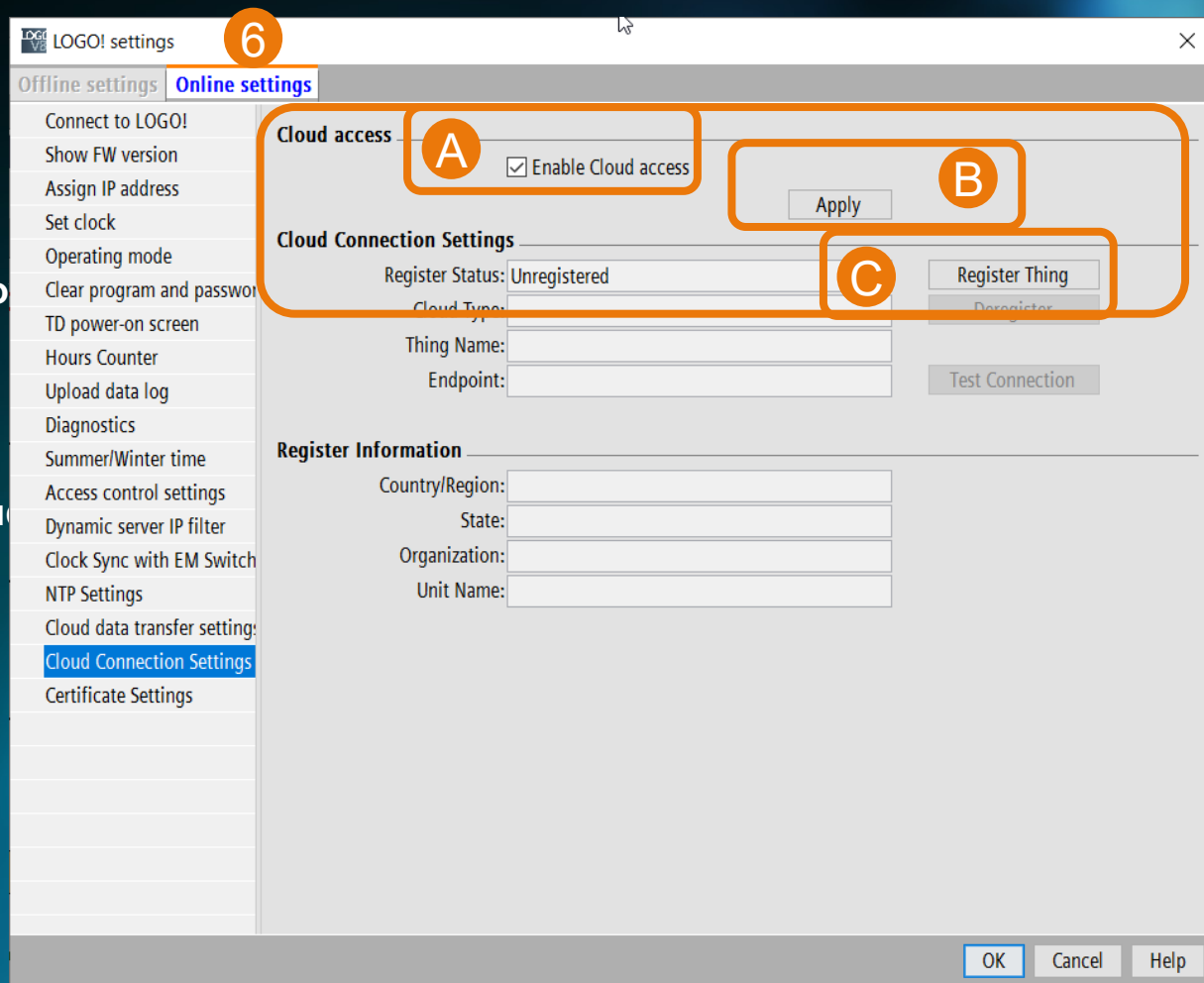


# LOGO! Soft Comfort V8.3

## Vylepšení a nové funkce

- Vylepšení v LOGO! Soft Comfort V8.3
- Novinky v LOGO! Web Editoru V1.1
- Novinky v LOGO! 8.3 BM
- Vylepšená bezpečnost

- 1 Download/upload programu LOGO! 8.3 s TLS šifrováním
- 2 Nahrání programu do LOGO! 8.3 může být rovněž zaheslo
- 3 Podpora vysokého rozlišení skrze 3 zoomovací úrovně
- 4 Snadnější zápis hesla
- 5 LOGO! 8.3 naleznete v hardwarovém výběru
- 6 **Pomocník při konfiguraci cloudu**
- 7 Import / export datové cloud tabulky v podobě CSV z cloud
- 8 Konfigurace LOGO! TDE V8.3 v LOGO! Soft Comfort V8.3
- 9 Přítomnost TDE displeje v online testu



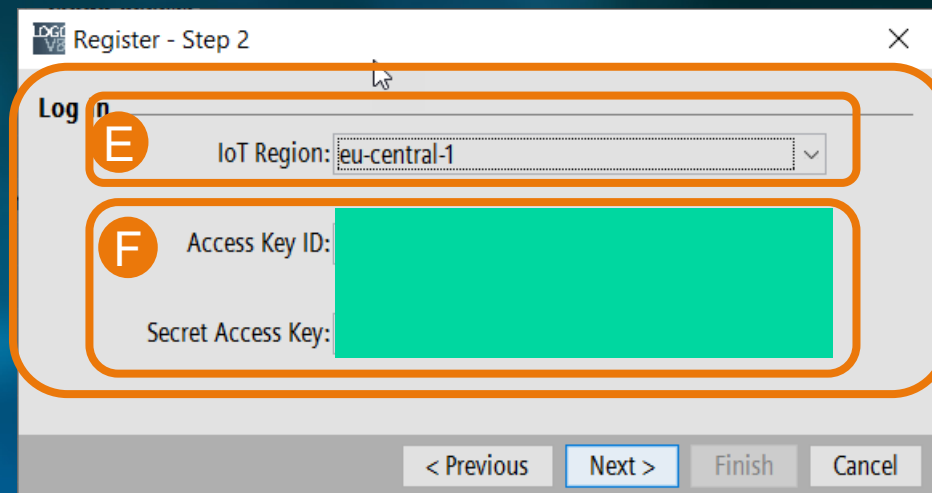
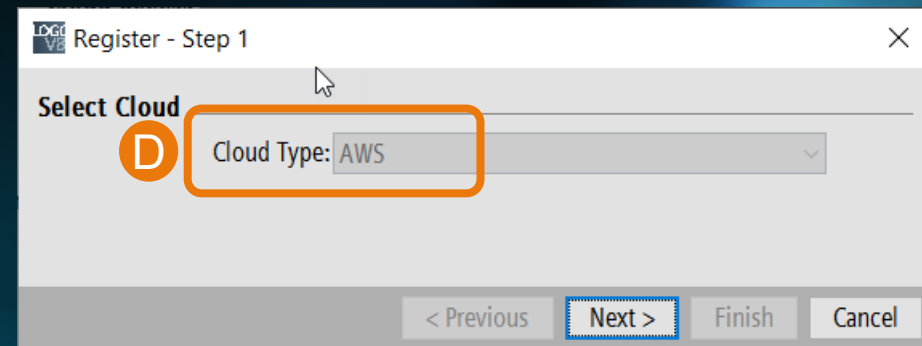
# LOGO! Soft Comfort V8.3

## Vylepšení a nové funkce

- Vylepšení v LOGO! Soft Comfort V8.3
- Novinky v LOGO! Web Editoru V1.1
- Novinky v LOGO! 8.3 BM
- Vylepšená bezpečnost

- 1 Download/upload programu LOGO! 8.3 s TLS šifrováním
- 2 Nahrání programu do LOGO! 8.3 může být rovněž zaheslováno
- 3 Podpora vysokého rozlišení skrze 3 zoomovací úrovně
- 4 Snadnější zápis hesla
- 5 LOGO! 8.3 naleznete v hardwarovém výběru
- 6 Pomocník při konfiguraci cloudu
- 7 Import / export datové cloud tabulky v podobě CSV z cloudu
- 8 Konfigurace LOGO! TDE V8.3 v LOGO! Soft Comfort V8.3
- 9 Přítomnost TDE displeje v online testu

- E Výběr IoT regionu
- F Vložení Vašich údajů o cloudovém účtu na AWS



# LOGO! Soft Comfort V8.3

## Vylepšení a nové funkce

- Vylepšení v LOGO! Soft Comfort V8.3
  - Novinky v LOGO! Web Editoru V1.1
  - Novinky v LOGO! 8.3 BM
  - Vylepšená bezpečnost
- 1 Download/upload programu LOGO! 8.3 s TLS šifrováním
  - 2 Nahrání programu do LOGO! 8.3 může být rovněž zaheslováno
  - 3 Podpora vysokého rozlišení skrze 3 zoomovací úrovně
  - 4 Snadnější zápis hesla
  - 5 LOGO! 8.3 naleznete v hardwarovém výběru
  - 6 Pomocník při konfiguraci cloudu
  - 7 Import / export datové cloud tabulky v podobě CSV z cloudu
  - 8 Konfigurace LOGO! TDE V8.3 v LOGO! Soft Comfort V8.3
  - 9 Přítomnost TDE displeje v online testu
- 
- H Nastavení jména Vašeho IoT zařízení (LOGO! 8.3)
  - I Výběr regionu, kde se bude aplikace nacházet

LOGO! V8 Register - Step 3

Select Thing

Create a new thing

Using an existing thing

Name
Brett2
Brett1

LOGO! V8 Register - Step 4

Create a Thing

Thing Name:

LOGO! V8 Register - Step 4

Create a Certificate

Country/Region(\*):

State:

Organization:

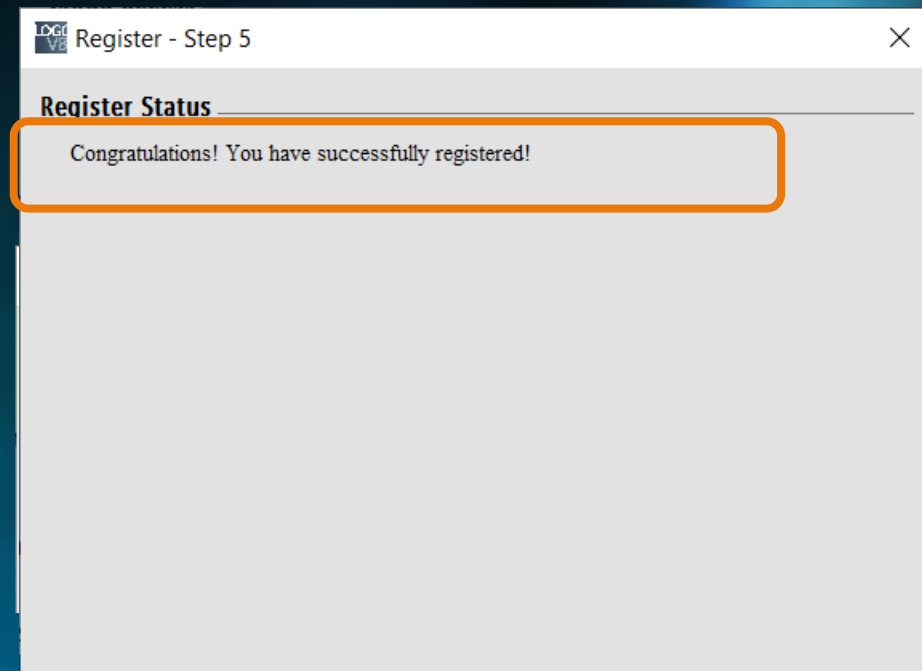
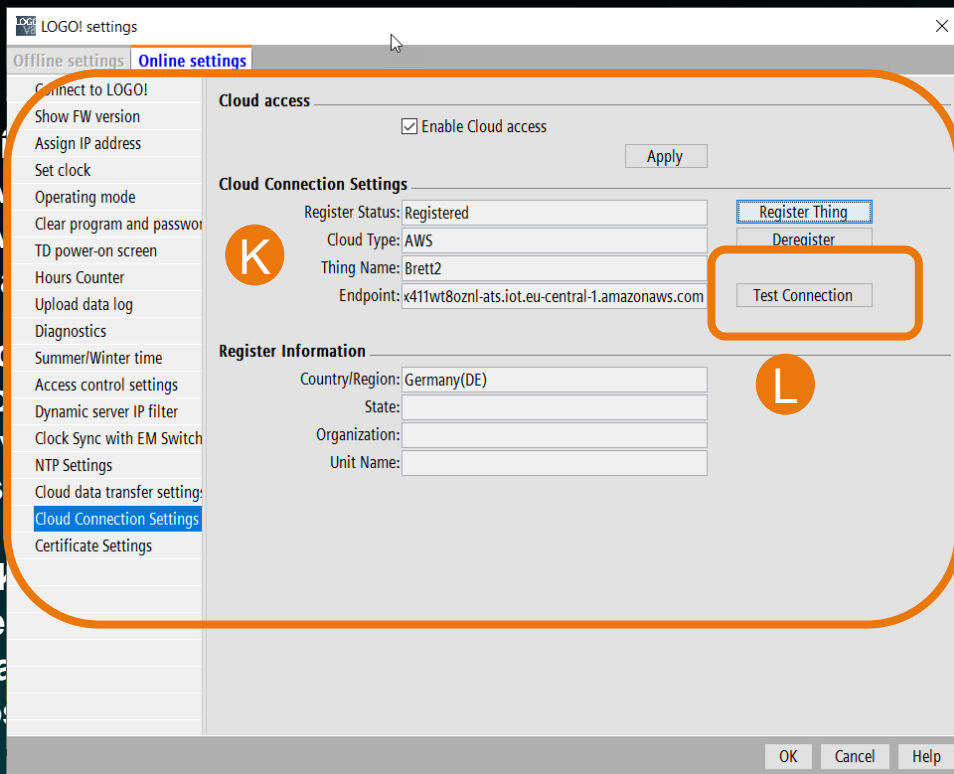
Unit Name:

# LOGO! Soft Comfort V8.3

## Vylepšení a nové funkce

- Vylepšení
- Novinky v
- Novinky v
- Vylepšení

- 1 Download
- 2 Nahrání p
- 3 Podpora v
- 4 Snadnějš
- 5 LOGO! 8.
- 6 Pomocník
- 7 Import / e
- 8 Konfigura
- 9 Přítomno



- K** Přehled nastavení cloudu v LSC
- L** Možnost otestovat komunikaci s cloudem, jestli je vše správně nastaveno

# LOGO! Soft Comfort V8.3

## Vylepšení a nové funkce

- Vylepšení v LOGO! Soft Comfort V8.3
- Novinky v LOGO! Web Editoru V1.1
- Novinky v LOGO! 8.3 BM
- Vylepšená bezpečnost

- 1 Download/upload programu LOGO! 8.3 s TLS šifrováním
- 2 Nahrání programu do LOGO! 8.3 může být rovněž zaheslováno
- 3 Podpora vysokého rozlišení skrze 3 zoomovací úrovně
- 4 Snadnější zápis hesla
- 5 LOGO! 8.3 naleznete v hardwarovém výběru
- 6 Pomocník při konfiguraci cloudu
- 7 Import / export datové cloud tabulky v podobě CSV
- 8 Konfigurace LOGO! TDE V8.3 v LOGO! Soft Comfort V8.3
- 9 Přítomnost TDE displeje v online testu

- M** Přidání LOGO! Adres, datových typu a velikosti paměti
- N** Nastavení synchronizace dat
- O** Import/export datové tabulky
- P** Zápis dat do LOGa

ID	Range	Address	Type	Length	On Period	Period(d:h:m:s)	On Change	Writable
1	AM	AM7	Word	1	<input checked="" type="checkbox"/>	1s	<input type="checkbox"/>	<input checked="" type="checkbox"/>
2	AM	AM1	Word	1	<input checked="" type="checkbox"/>	1s	<input type="checkbox"/>	<input checked="" type="checkbox"/>
3	AI	AI1	Word	1	<input checked="" type="checkbox"/>	1s	<input type="checkbox"/>	<input type="checkbox"/>
4	AI	AI2	Word	1	<input checked="" type="checkbox"/>	1s	<input type="checkbox"/>	<input type="checkbox"/>
5	AQ	AQ2	Word	1	<input checked="" type="checkbox"/>	1s	<input type="checkbox"/>	<input type="checkbox"/>
6	M	M1	Bit	1	<input checked="" type="checkbox"/>	1s	<input checked="" type="checkbox"/>	<input checked="" type="checkbox"/>
7	M	M25	Bit	1	<input checked="" type="checkbox"/>	1s	<input checked="" type="checkbox"/>	<input checked="" type="checkbox"/>
8	I	I1	Bit	6	<input checked="" type="checkbox"/>	1s	<input type="checkbox"/>	<input type="checkbox"/>
9	Q	Q1	Bit	1	<input checked="" type="checkbox"/>	1s	<input type="checkbox"/>	<input type="checkbox"/>
10	Q	Q2	Bit	1	<input checked="" type="checkbox"/>	1s	<input type="checkbox"/>	<input checked="" type="checkbox"/>
11	Q	Q3	Bit	1	<input checked="" type="checkbox"/>	1s	<input type="checkbox"/>	<input checked="" type="checkbox"/>
12	Q	Q4	Bit	1	<input checked="" type="checkbox"/>	1s	<input type="checkbox"/>	<input checked="" type="checkbox"/>
13	Q	Q5	Bit	1	<input checked="" type="checkbox"/>	1s	<input type="checkbox"/>	<input checked="" type="checkbox"/>
14	VW	VW202	Word	1	<input checked="" type="checkbox"/>	1s	<input type="checkbox"/>	<input checked="" type="checkbox"/>
15	VW	VW250	Word	5	<input checked="" type="checkbox"/>	1s	<input type="checkbox"/>	<input checked="" type="checkbox"/>
16	M	M10	Bit	4	<input checked="" type="checkbox"/>	1s	<input type="checkbox"/>	<input checked="" type="checkbox"/>
17	AM	AM10	Word	1	<input checked="" type="checkbox"/>	1s	<input type="checkbox"/>	<input type="checkbox"/>

# LOGO! Web Editor V1.1

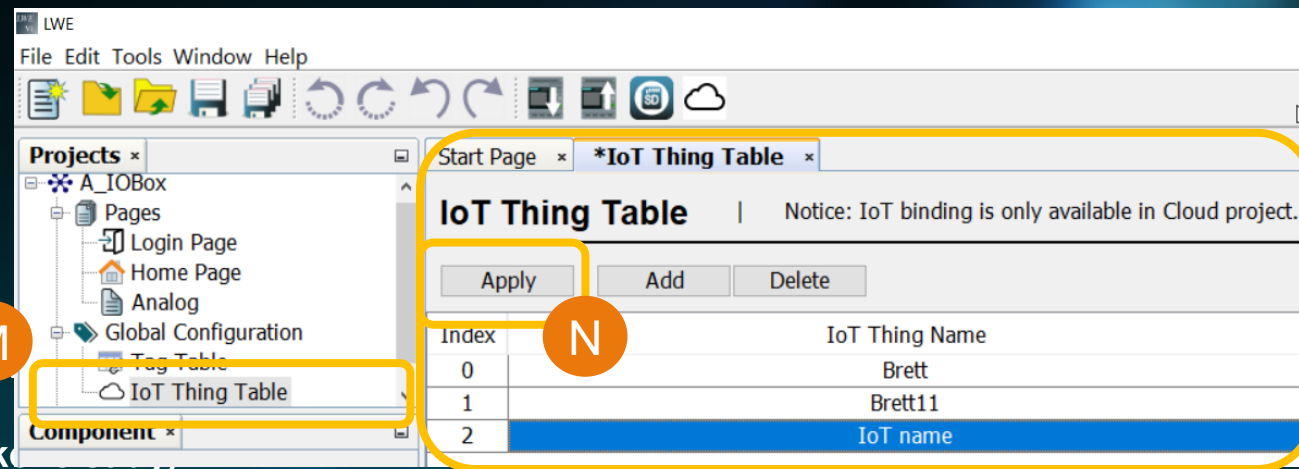
## Vylepšení a nové funkce

- Vylepšení a novinky v LOGO! Soft Comfort V8.3
- Novinky v LOGO! Web Editoru V1.1
- Novinky v LOGO! 8.3 BM
- Vylepšená bezpečnost

### Přehled vylepšení a novinek v LOGO! Web Editor V1.1

- 1 Nové grafické objekty LWE V1.1: (vlastní přihlašovací stránka, trendové zobrazení, záběry z IP kamer)
- 2 Další designové možnosti (velikost a barvy textu, další znaky)
- 3 Vytvoření dashboardu a upload jako AWS web aplikace do cloudu
- 4 Jednoduché přepnutí mezi lokálním web serverem a AWS IoT device
- 5 Podpora několik AWS IoT device v jednom projektu
- 6 Přenos programu z LOGO! 8.3 do cloudu je šifrovaný díky TLS
- 7 Automatická notifikace při překročení většího množství dat

- M Přidání nového zařízení do IoT thing table
- N Přes apply se potvrdí



# LOGO! Web Editor V1.1

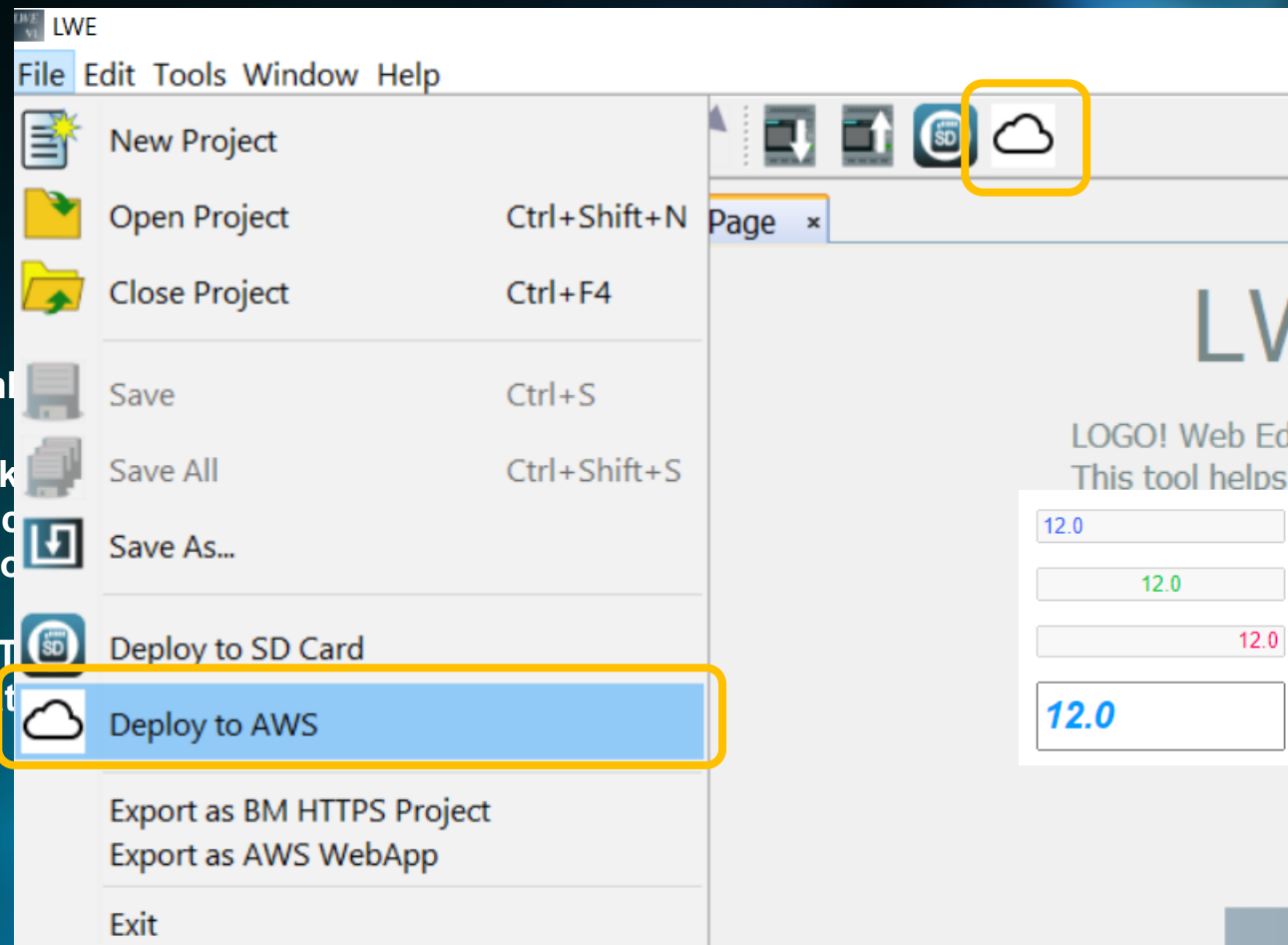
## Vylepšení a nové funkce

- Vylepšení a novinky v LOGO! Soft Comfort V8.3
- Novinky v LOGO! Web Editoru V1.1
- Novinky v LOGO! 8.3 BM
- Vylepšená bezpečnost

### Přehled vylepšení a novinek v LOGO! Web Editor V1.1

- 1 Nové grafické objekty LWE V1.1: (vlastní přihlašovací stránka, tachometr, trendové zobrazení, záběry z IP kamer)
- 2 Další designové možnosti (velikost a barvy textu, další znaky)
- 3 Vytvoření dashboardu a upload jako AWS web aplikace do cloudu
- 4 Jednoduché přepnutí mezi lokálním web serverem a AWS IoT
- 5 Podpora několik AWS IoT device v jednom projektu
- 6 Přenos programu z LOGO! 8.3 do cloudu je šifrovaný díky TLS
- 7 Automatická notifikace při překročení většího množství dat

- Nahrání do AWS bez nutnosti micro SD karty





# LOGO! Web Editor V1.1

## Vylepšení a nové funkce

- Vylepšení a novinky v LOGO! Soft Comfort V8.3
- Novinky v LOGO! Web Editoru V1.1
- Novinky v LOGO! 8.3 BM
- Vylepšená bezpečnost

### Přehled vylepšení a novinek v LOGO! Web Editor V1.1

- 1 Nové grafické objekty LWE V1.1: (vlastní přihlašovací stránka, PDF dokumenty, tlačítka, tachometr, trendové zobrazení, záběry z IP kamer)
  - 2 Další designové možnosti (velikost a barvy textu, další znakové sady)
  - 3 Vytvoření dashboardu a upload jako AWS web aplikace do cloudu
  - 4 Jednoduché přepnutí mezi lokálním web serverem a AWS IoT device
  - 5 Podpora několik AWS IoT device v jednom projektu
  - 6 Přenos programu z LOGO! 8.3 do cloudu je šifrovaný díky TLS
  - 7 Automatická notifikace při překročení většího množství dat
- P** Výběr regionu a vložení unikátních přístupových ID z AWS účtu

Deploy to AWS

### AWS Account Configuration

WebApp Region: eu-central-1

IoT Region: eu-central-1

Access Key ID: [Redacted]

Secret Access Key: [Redacted]

< Back Next > Finish Cancel Help

# LOGO! Web Editor V1.1

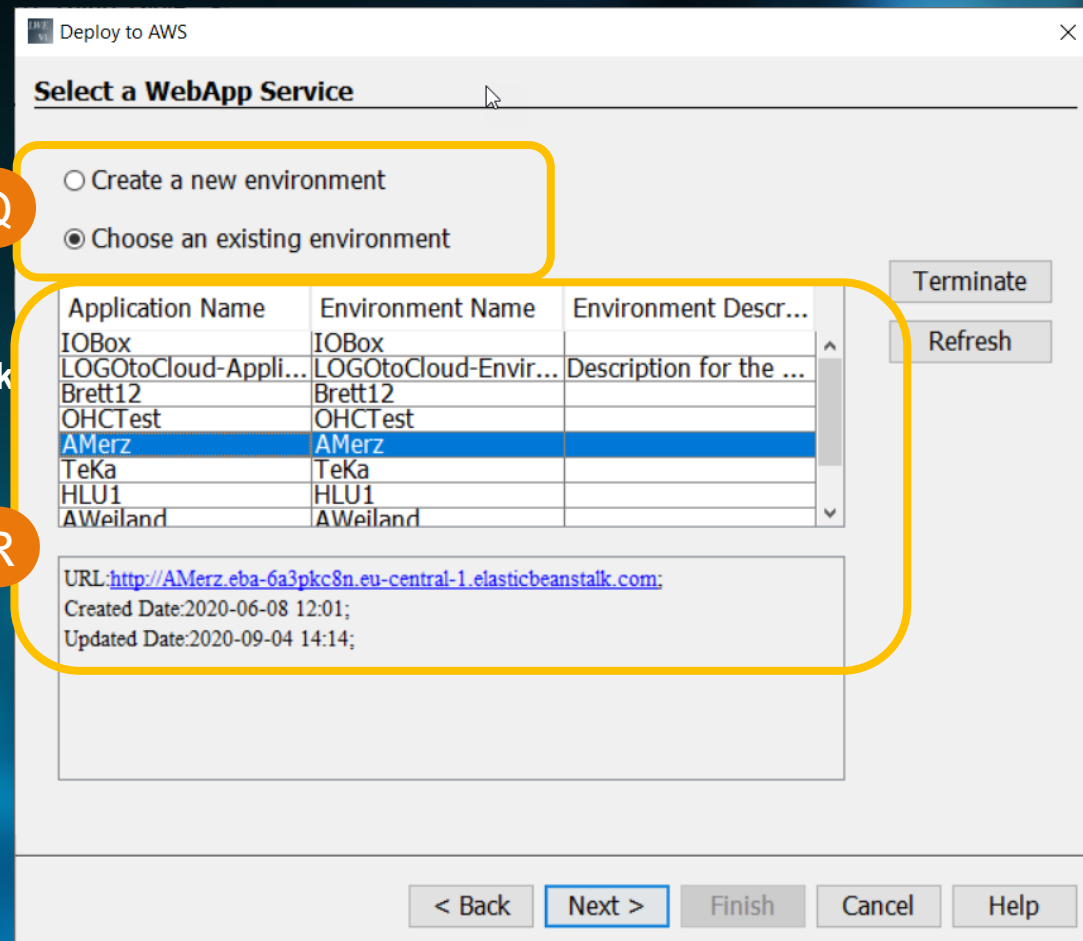
## Vylepšení a nové funkce

- Vylepšení a novinky v LOGO! Soft Comfort V8.3
- Novinky v LOGO! Web Editoru V1.1
- Novinky v LOGO! 8.3 BM
- Vylepšená bezpečnost

### Přehled vylepšení a novinek v LOGO! Web Editor V1.1

- 1 Nové grafické objekty LWE V1.1: (vlastní přihlašovací stránka, PDF dok tlačítka, tachometr, trendové zobrazení, záběry z IP kamer)
- 2 Další designové možnosti (velikost a barvy textu, další znakové sady)
- 3 Vytvoření dashboardu a upload jako AWS web aplikace do cloudu
- 4 Jednoduché přepnutí mezi lokálním web serverem a AWS IoT device
- 5 Podpora několik AWS IoT device v jednom projektu
- 6 Přenos programu z LOGO! 8.3 do cloudu je šifrovaný díky TLS
- 7 Automatická notifikace při překročení většího množství dat

- Q Výběr mezi vytvořením nové aplikace nebo přehrání už existující
- R Při zvolení existující aplikace proběhne aktualizace URL pod tabulkou



# LOGO! Web Editor V1.1

## Vylepšení a nové funkce

- Vylepšení a novinky v LOGO! Soft Comfort V8.3
- Novinky v LOGO! Web Editoru V1.1
- Novinky v LOGO! 8.3 BM
- Vylepšená bezpečnost

### Přehled vylepšení a novinek v LOGO! Web Editor V1.1

- 1 Nové grafické objekty LWE V1.1: (vlastní přihlašovací stránka, PDF dok tachometr, trendové zobrazení, záběry z IP kamer)
- 2 Další designové možnosti (velikost a barvy textu, další znakové sady)
- 3 Vytvoření dashboardu a upload jako AWS web aplikace do cloudu
- 4 Jednoduché přepnutí mezi lokálním web serverem a AWS IoT device
- 5 Podpora několik AWS IoT device v jednom projektu
- 6 Přenos programu z LOGO! 8.3 do cloudu je šifrovaný díky TLS
- 7 Automatická notifikace při překročení většího množství dat

- S Pojmenování vlastní webové aplikace

Deploy to AWS

### Create a WebApp Service

Choose a name for your WebApp

Application

Create a new application

Name:

Choose an existing application:

Environment

Environment Name:

Description:

< Back **Next >** Finish Cancel Help

# LOGO! Web Editor V1.1

## Vylepšení a nové funkce

- Vylepšení a novinky v LOGO! Soft Comfort V8.3
- Novinky v LOGO! Web Editoru V1.1
- Novinky v LOGO! 8.3 BM
- Vylepšená bezpečnost

S

### Přehled vylepšení a novinek v LOGO! Web Editor V1.1

- 1 Nové grafické objekty LWE V1.1: (vlastní přihlašovací stránka, tachometr, trendové zobrazení, záběry z IP kamer)
- 2 Další designové možnosti (velikost a barvy textu, další :)
- 3 Vytvoření dashboardu a upload jako AWS web aplikace
- 4 Jednoduché přepnutí mezi lokálním web serverem a AWS
- 5 Podpora několik AWS IoT device v jednom projektu
- 6 Přenos programu z LOGO! 8.3 do cloudu je šifrovaný díky TLS
- 7 Automatická notifikace při překročení většího množství dat

- S Nastavení hesla k přístupu do webové aplikace
- T Následně je vygenerován odkaz pro přístup k web app

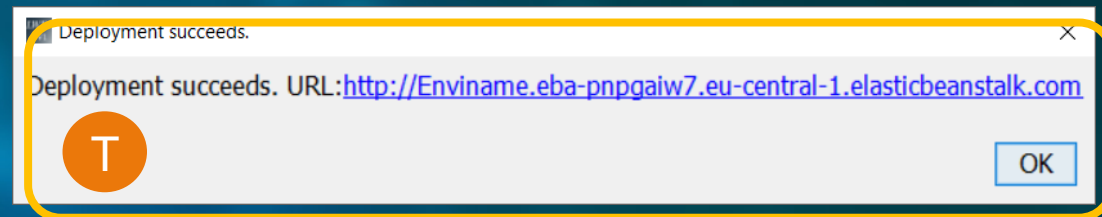
Deploy to AWS

### Enter Web User Password

Web User Password: ●●●●

Confirm Password: ●●●●

< Back Next > Finish Cancel Help



# AWS workshop

offline tutoriál na osvojení cloudových služeb pro LOGO! (6 hodin, 6 kapitol)

## Extending Siemens LOGO! controllers to the AWS Cloud



🔗 Level: 300

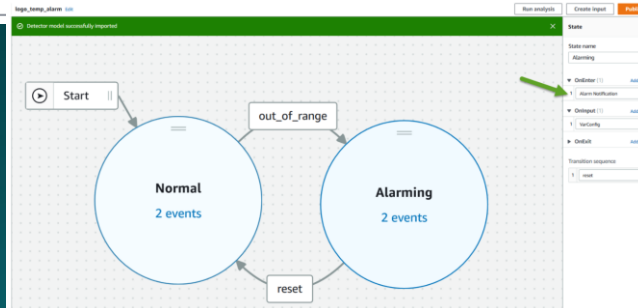
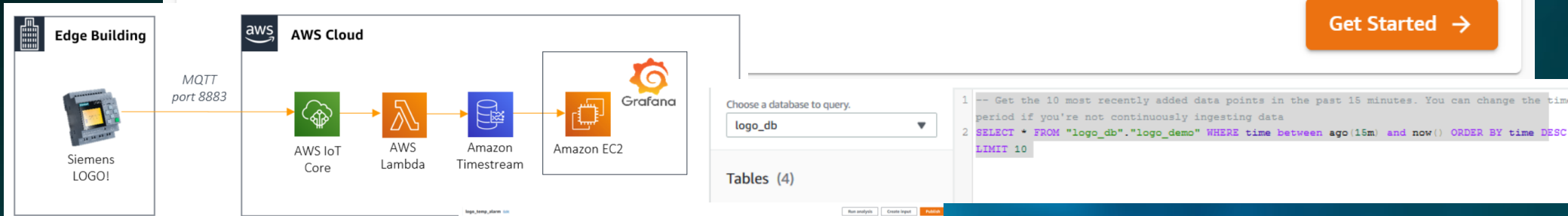
✓ Categories: IoT, Industrial

✓ Tags: AWS IoT Core, AWS IoT Events, AWS IoT Analytics, AWS IoT SiteWise, Amazon Timestream, Amazon SNS, Alexa Skills, Siemens, LOGO, AWS IoT Core

🕒 6 hours

In this workshop, you will learn how to extend the capabilities of Siemens LOGO! Programmable Logical Controller (PLC) to the AWS cloud and build remote monitoring solutions leveraging AWS IoT services, Amazon Timestream, Grafana, Alexa and Amazon SNS.

Get Started →

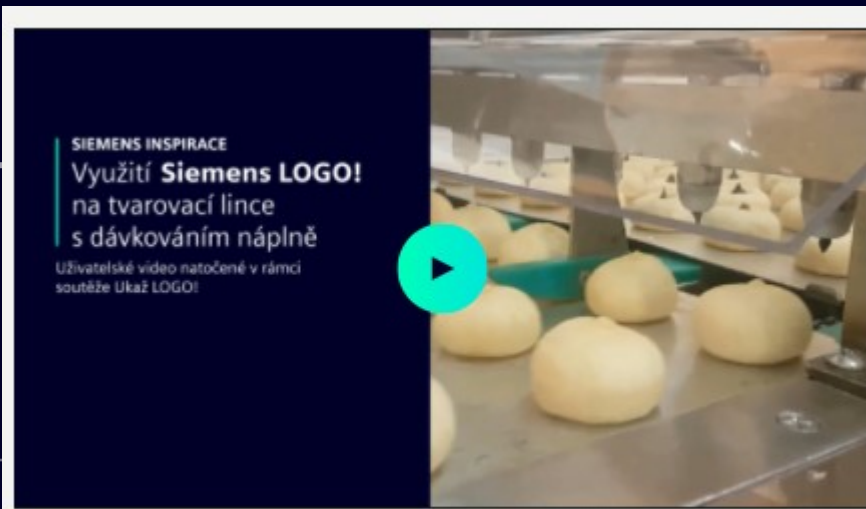


<https://workshops.aws/card/Siemens>

# Video materiály na Youtube

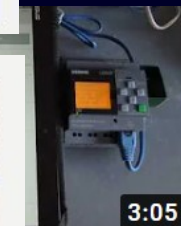
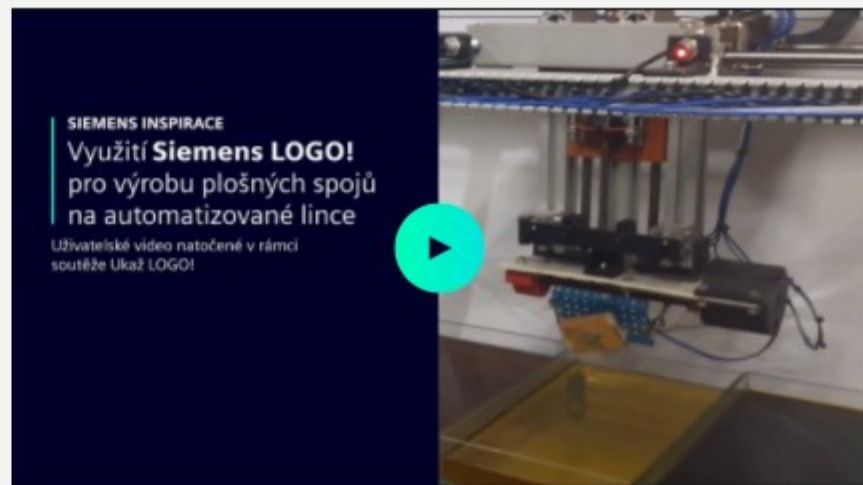
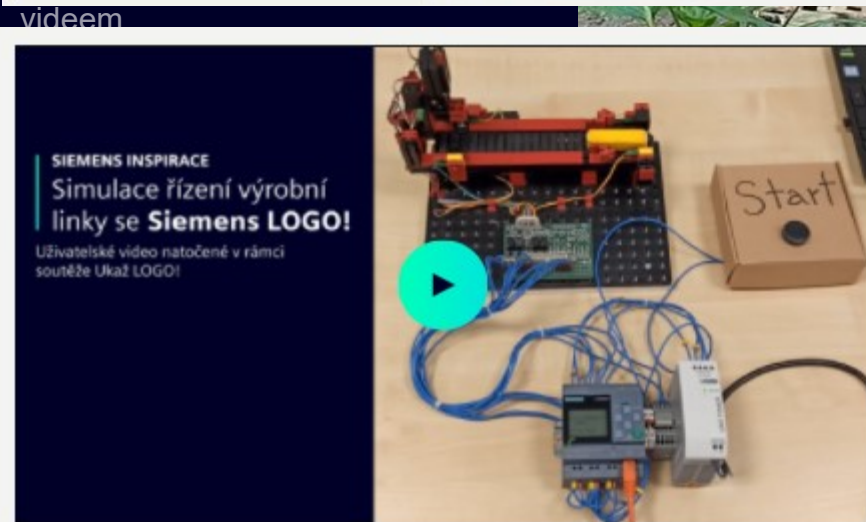
Pet'án

1



Blaja

2



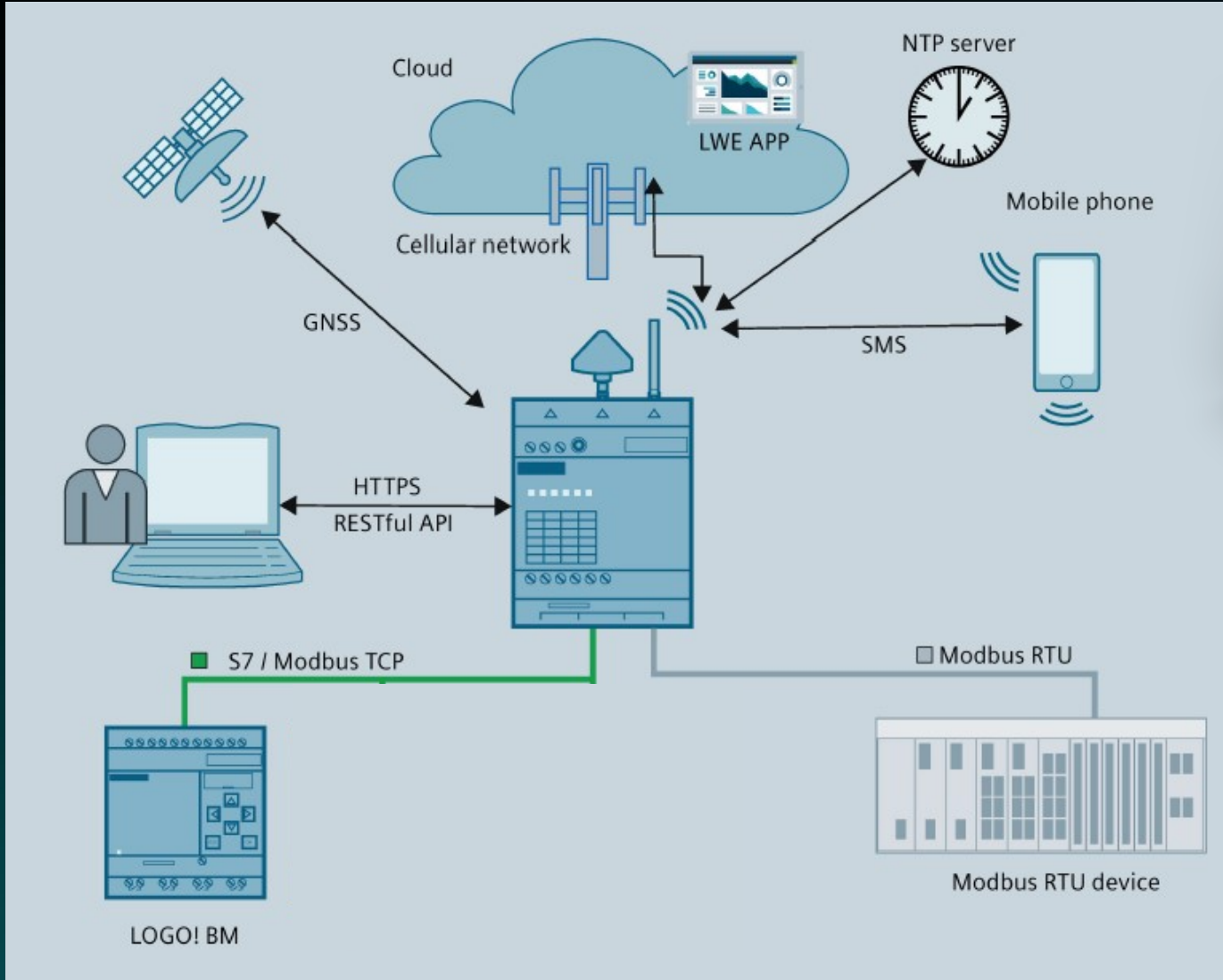
„Siemens  
kutilové“

3



# LOGO! CIM

nový komunikační modul s RS232/422/485 rozhraním



OPC UA



# TIA na dosah - mikrosystémy S7-1200 novinky v TIA portálu V17



# S7-1200 V4.5 highlights

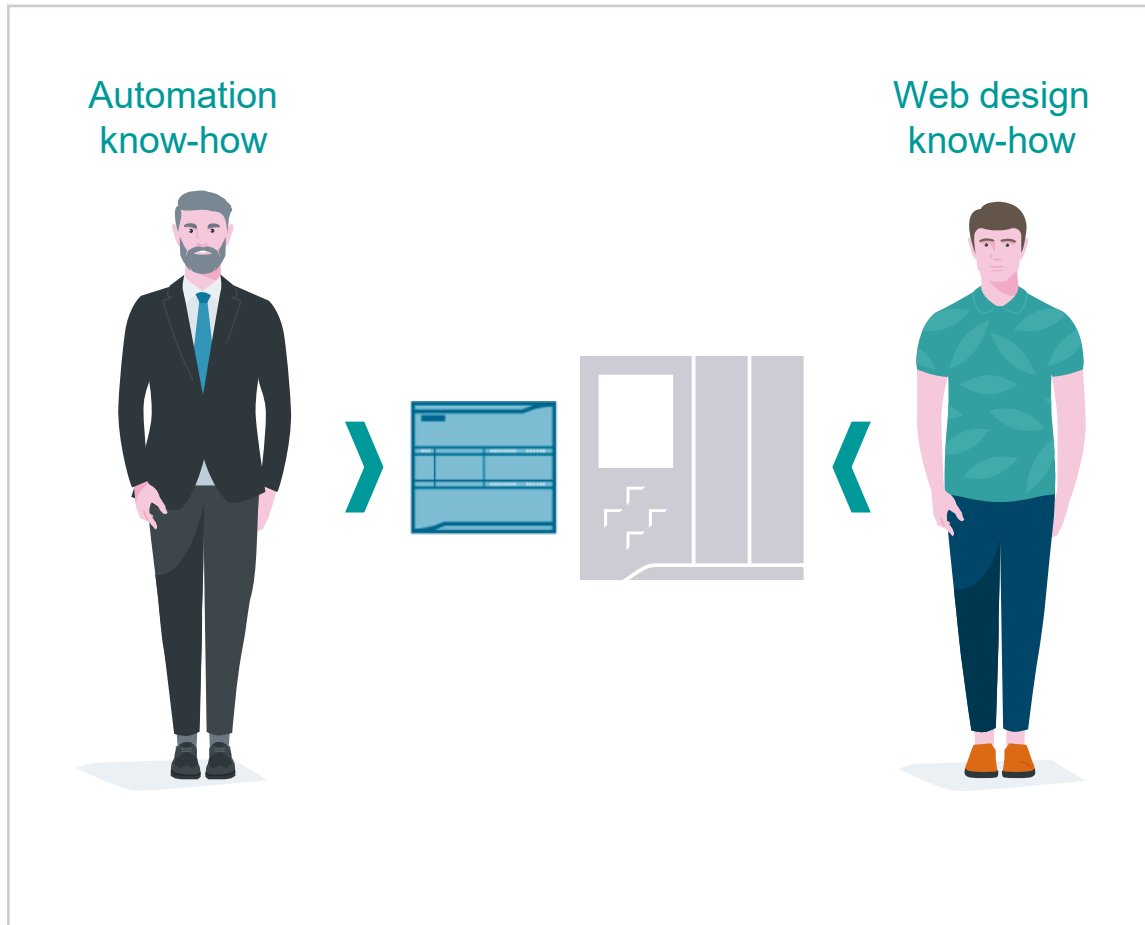


## Shrnutí novinek ve firmware V4.5

- Nový web server
- OPC UA
  - Metody
  - Diagnostika
- Kompaktní čtení/zápis ASCII souborů
- GetSMCInfo
- Časové značky
- MRP master functionality pro CPU 1215 a 1217
- Konfigurace OUC připojení
- 14k retentivní paměť
- S7-1200 motion control axis control panel
  - Jogging in non-position-controlled mode
  - Speed specification in non-position-controlled mode
- Servisní data via Data Record (TIA Portal)
- Nutnost TIA portal - STEP7 V17

# S7-1200 V4.5

## Web server inovace



### Funkcionalita

Nahrání uživatelsky definovaných stránek do PLC bez TIA portálu:

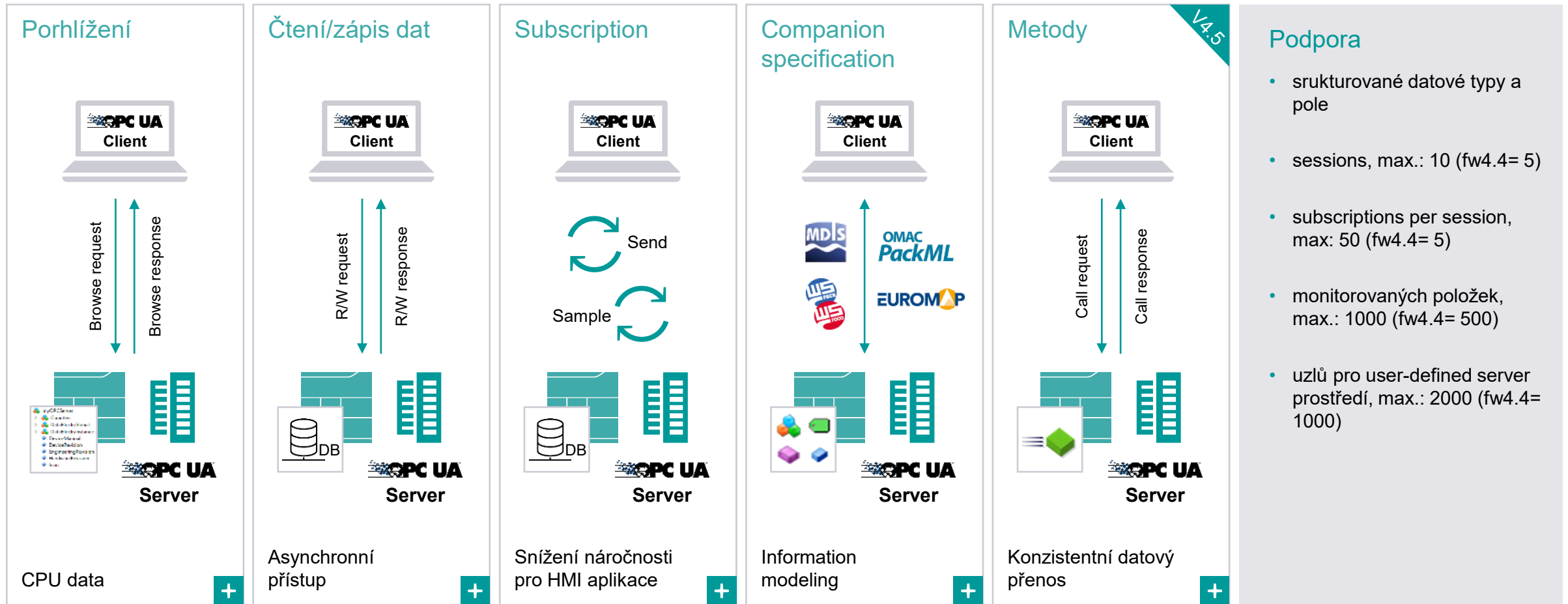
- Nové možnosti v user-defined stránkách S7-1200
- Soubory jsou převedeny do nového JSON RPC 2.0 API
- Vytvoření webových stránek bez nutnosti generování DB v TIA portálu
- Stránky jsou nahrány do load memory PLC (SD karty)

### Benefity

- Nahrání a update stránek bez nutnosti **STOP → RUN**
- Lepší oddělení práce při programování a webového designu
- Umožnění vytvoření kvalitnějších/sofistikovanějších webových stránek
- Limitem je pouze nahrávací paměť CPU
- Předchozí možnosti webových stránek jsou stále zachovány

# S7-1200 V4.5

## OPC UA - rozšíření



# S7-1200 V4.5

## OPC UA server diagnostika v online režimu

**Statistics**

Session count: 3  
 Monitored items count: 27  
 Total request count: 2239  
 Rejected count: 0  
 Request error count: 1  
 Session timeout count: 0

**Session/subscription diagnostics**

Id	Name	Endpoint URL	Subscriptions	Monitored Items	Timeout	Last conta...
1880316684	urn:md2b0e6c:UnifiedAutomatio...	opc.tcp://192.168.2.11:4840	2	9	472 of 3000ms	2011-Dec...
2447554996	Subscription_2447554996			1	14 of 300	
2447554999	Subscription_2447554999			8	0 of 300	
472389832	urn:md2b0e6c:UnifiedAutomatio...	opc.tcp://192.168.2.11:4840	2	9	451 of 3000ms	2011-Dec...
2447554997	Subscription_2447554997			1	25 of 300	
2447554998	Subscription_2447554998			8	0 of 300	
3529949163	urn:md2b0e6c:UnifiedAutomatio...	opc.tcp://192.168.2.11:4840	2	9	427 of 3000ms	2011-Dec...
2447555000	Subscription_2447555000			1	4 of 300	
2447555001	Subscription_2447555001			8	0 of 300	

**Connection resources**

	Station resources				Module resources		
	Reserved		Dynamic		CPU 1215C DC/DC/DC (RD...		
Maximum number of resources:	Maximum	Configured	Used	Configured	Used	Configured	Used
PG communication:	4	-	1	-	0	-	1
HMI communication:	12	0	0	0	0	0	0
S7 communication:	8	0	0	0	0	0	0
Open user communication:	8	0	0	0	0	0	0
Web communication:	2	-	0	-	0	-	0
OPC UA Client/Server communica...	0	-	0	-	1	-	1
Other communication:	-	-	0	0	0	0	0
Total resources used:		0	1	0	1	0	2
Available resources:		34	33	34	33	68	66

### OPC UA diagnostické informace v TIA Portál

- Zobrazení dalších informací týkající se OPC UA server komunikace
- Poskytnutí počet aktivních sessions a monitorovaných položek
- Podrobnější informace o paketech

### Benefity

Další možnost diagnostické informace dostupné pro rychlou detekci problému u OPC UA komunikace

**Diagnose**

**Diagnose bei Statusänderungen**

- OPC UA-Server-Status geändert
- Session-Status geändert

**Diagnose weiterer Ereignisse**

- Prüfung der Security Policy fehlgeschlagen
- Requests eines entfernten OPC UA-Clients fehlgeschlagen
- Subscriptions: Status geändert
- Subscriptions: Fehler bei den Abtastzeiten

**Diagnosen zusammenfassen**

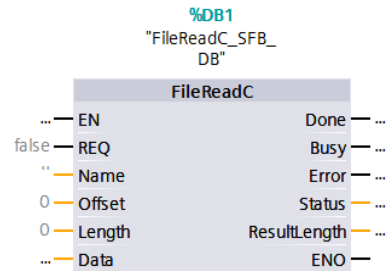
- Diagnosen bei hoher Meldungsanzahl zusammenfassen

Dauer eines Intervalls: 20 s

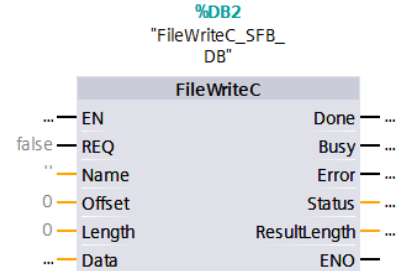
# S7-1200 V4.5

## Import/export ASCII položek (v binárním formátu) z karty

### FileReadC



### FileWriteC



### Funkce

- Čtení dat z ASCII souborů z SIMATIC karty
- Zápis dat do ASCII souborů na SIMATIC kartě
- Požadavek na smazání ASCII souboru

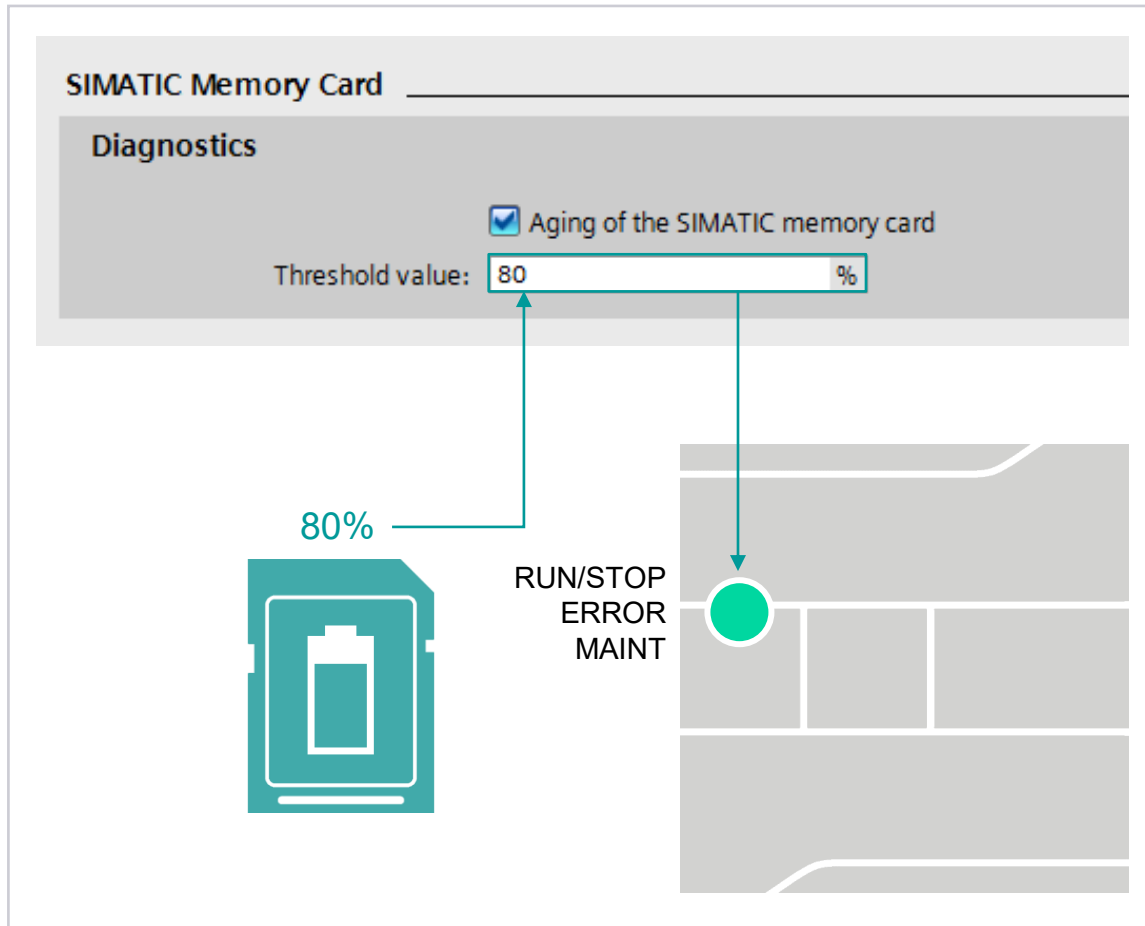
### Benefity

Komplexní datové struktury jsou často v ASCII formátu na SIMATIC kartě, jedná se např. o:

- Čtení v recepturách, kde csv není dostatečné
- Čtení v parametrech nebo konfiguračních souborech
- Výstup různých souborů a dokumentace

# S7-1200 V4.5

## GetSMCInfo – získání informací o stavu karty



### Vyhodnocení stáří SD karty

- CPU zpracovává počet čtení/zápisů na SD kartu, jakmile dojde k dosažení nastavení interní hodnoty, CPU tento stav vyhodnotí
- Notifikace v podobě maint led

### Benefity

Možnost vyhodnocení životnosti karty, pokud například využíváme receptury a archivy intenzivně, máme možnost výměny před možnou poruchou.

# S7-1200 V4.5

## standardizace časové značky data logů

### Dříve

Různé formáty pro časové značky DataLogů u S7-1200 a S7-1500

S7-1200		S7-1500	
<V4.5	≥V4.5	<V2.6	≥V2.6
yyyy-mm-dd		dd-mm-yyyy	
	dd-mm-yyyy		yyyy-mm-dd

# I Děkuji za pozornost

**Ing. Jan Tlučoř**

Produktový manařer LOGO!, S7-1200, SITOP

Siemens s.r.o.

Siemensova 1, 155 00 Praha 13

[jan.tluchor@siemens.com](mailto:jan.tluchor@siemens.com)

+420 727 896 912