

SIEMENS

L'ingénierie au service de la vie



l'infrastructure intelligente à l'ère de la COVID-19

Par : Faisal Kazi, président-directeur général de Siemens Canada limitée

Ces derniers mois ont bouleversé le monde du travail comme jamais auparavant. Maintenant que les lieux de travail de tout le pays se préparent à une réouverture progressive, les employeurs sont confrontés à une foule de nouvelles logistiques, de nouvelles politiques et, tout naturellement, de nouveaux soucis.

Après s'être fait dire de rester chez soi et de prendre ses distances avec les autres, comment le personnel peut-il se sentir suffisamment en sécurité pour revenir - et même s'épanouir - dans ce nouveau paysage du travail? Comment pouvons-nous répondre à ces préoccupations et combler le fossé entre l'ancien et le nouveau « normal »?

Rétablir la sécurité au travail au Canada

Plus de la moitié des Canadiens déclarant que la COVID-19 a eu des effets négatifs sur leur santé mentale, les mesures prises par les employeurs sont essentielles pour alléger une partie de ce fardeau.

Et bien qu'il n'existe pas de guide unique sur la manière dont les lieux de travail s'adaptent à la réouverture, la technologie existe heureusement pour rendre notre environnement de travail plus intelligent et plus sûr pour tout le monde.

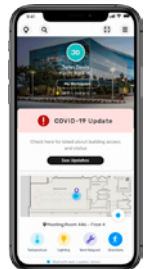
Remodeler le monde du travail

Imaginez qu'il est temps de quitter le bureau pour la journée. Vous n'avez pas hâte de faire la queue devant l'ascenseur, en attendant de voir quand l'ascenseur sera libre pour vous permettre de garder une bonne distance sociale avec les autres.

Mais, avec la solution applicative IDO Comfy, vous pouvez vérifier en temps réel l'utilisation de l'ascenseur depuis votre téléphone pour savoir quand un ascenseur est disponible. L'application vous enverra une notification lorsque l'ascenseur est sûr, de sorte que vous n'avez pas à faire la file devant les portes de l'ascenseur pour un ascenseur vide.

Les capteurs intelligents contribuent d'innombrables autres façons à maintenir un environnement intérieur sain et à donner au personnel la confiance nécessaire pour retourner au bureau. Par exemple :

- Assurer une distance sûre et une densité d'établissement appropriée grâce à des capteurs et des analyses qui gèrent le nombre de personnes présentes dans un bâtiment en même temps
- Analyse des occupants pour détecter les signes d'élévation de la température de la peau à l'aide de caméras thermiques
- Améliorer la qualité de l'air et réduire la propagation des virus grâce à de nouvelles stratégies d'entretien des systèmes de CVC et à une filtration avancée
- La recherche des contacts à l'aide de balises Bluetooth intelligentes, qui permettent d'identifier toute personne ayant été en contact avec une personne infectée



« De l'éloignement social et l'optimisation de l'espace aux opérations et services à distance, Siemens s'est engagée à s'associer avec des entreprises et institutions canadiennes pour aider à la transition de retour au travail avec des solutions de bâtiments intelligents. »

Habilitation des employés

Trois Canadiens sur cinq disent qu'ils seront plus prudents en matière de contact personnel pour éviter de tomber malade après la COVID-19. Et si les habitudes d'un individu sont cruciales pour arrêter la propagation des virus, les employeurs peuvent donner encore plus de pouvoir à leur personnel en leur offrant la possibilité de contrôler leur propre environnement.

Construire un lieu de travail résilient

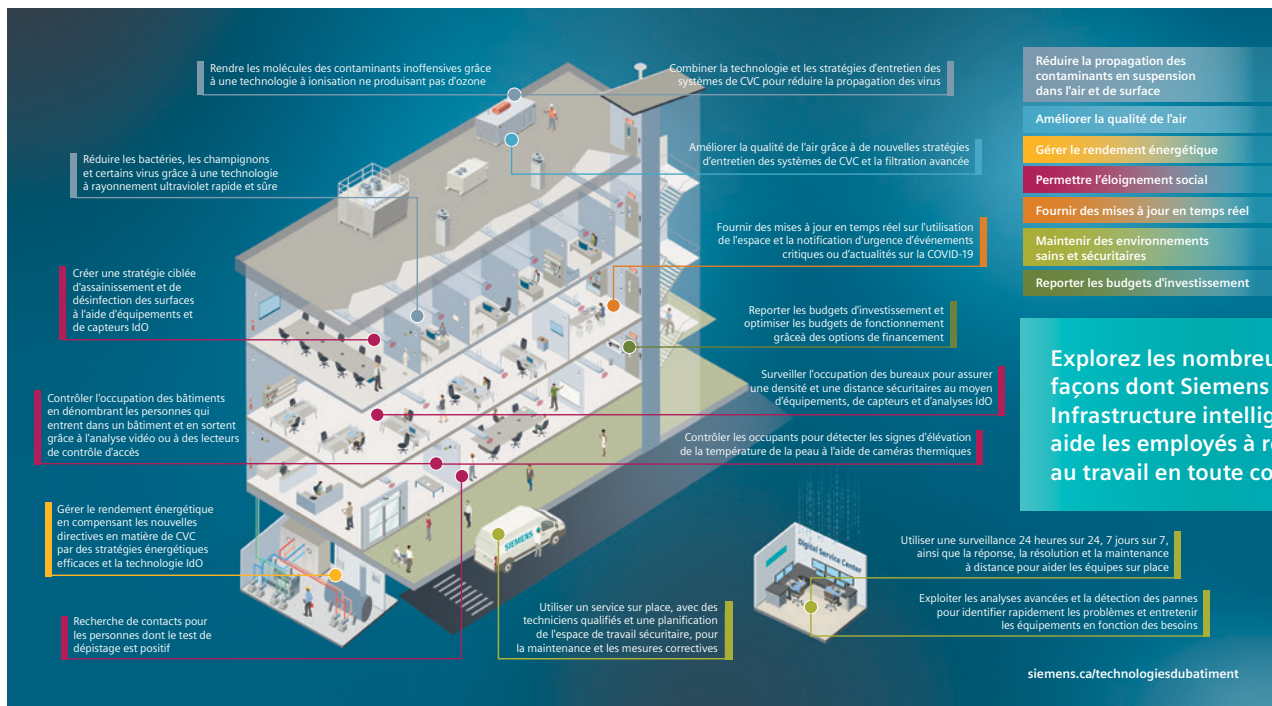
Ces technologies ont des avantages immédiats à court terme pour notre retour au travail, mais elles continueront à jouer un rôle important sur les lieux de travail une fois que la COVID-19 aura reculé ou qu'un vaccin sera facilement disponible.

De nombreuses autorités de santé publique du monde entier ont déclaré que nous vivrons probablement avec la COVID-19 pendant un certain temps encore et que nous pourrions connaître des poussées dès cet automne ou cet hiver. De plus, ce type de virus n'est peut-être pas un cas isolé; les lieux de travail doivent être préparés à de futures perturbations.

L'application de lieu de travail Siemens Workplace permet aux employés de rester informés, en sécurité et productifs. De l'éloignement social à la réservation de bureaux configurables, en passant par l'aide apportée au personnel pour trouver et sélectionner les équipements afin d'éviter la surpopulation, l'application apporte transparence, informations précieuses et tranquillité d'esprit, directement aux employés.

Comme l'écrit mon collègue Cedrik Neike, PDG de Siemens Infrastructure intelligente (SI), si une pandémie devait frapper à nouveau, « Les capteurs pourraient nous aider à continuer à travailler au bureau et à nous réunir en public en permettant un éloignement social. Ils peuvent quantifier la densité dans une zone donnée à un moment donné, en s'assurant que les gens gardent leurs distances et évitent la surpopulation. Cela signifie que nous n'aurons peut-être pas à fermer des villes et des pays entiers à l'avenir ».

« La création d'un lieu de travail plus résilient vous donne confiance dans la capacité de votre entreprise à surmonter les perturbations qui pourraient se profiler à l'horizon. Plus important encore, cela donne à vos employés la sécurité et la confiance que leur santé est protégée aujourd'hui et à l'avenir. »



Nous sommes avec vous dans cette épreuve (à deux mètres de distance, bien sûr)

Siemens Canada est un partenaire de confiance pour les entreprises et les institutions, mais nous sommes également un employeur pour près de 5 000 personnes dans tout le pays.

Certains de nos employés qui ont travaillé à domicile pendant la pandémie pourraient retourner au bureau dans les semaines ou les mois à venir. Nombre de mes collègues ont été aux premières lignes tout au long de cette crise,

veillant à ce que les infrastructures essentielles du Canada continuent de fonctionner et à ce que les services essentiels soient fournis.

La technologie des bâtiments intelligents dans nos propres installations nous aidera à maintenir la sécurité et la confiance de nos collègues dans tous leurs rôles.

Ensemble, assurons également la sécurité de vos proches.

Siemens Canada limitée
1577 North Service Road East
Oakville (Ontario) L6H 0H6
[siemens.ca/batimentsintelligents](https://www.siemens.ca/batimentsintelligents)