

Kapitalmarkt Story – auf einen Blick

Siemens Investor Relations

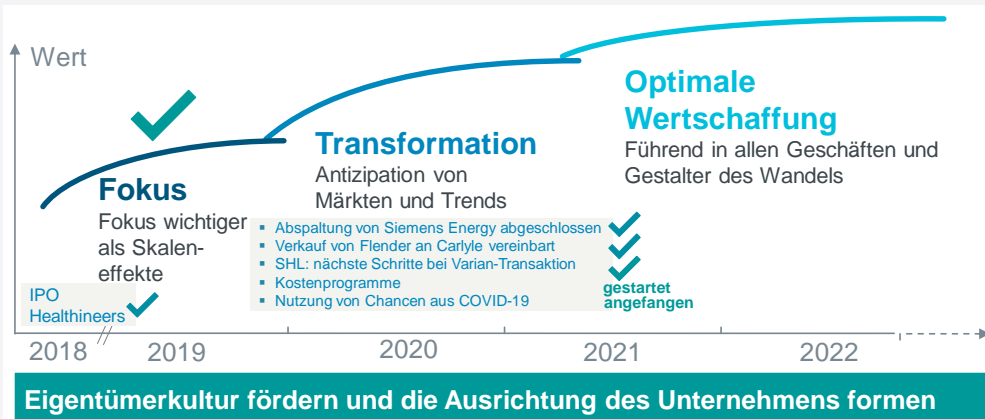
www.siemens.com/investor

SIEMENS

Die Siemens AG ist ein führender internationaler Technologiekonzern, der seit mehr als 170 Jahren für technische Leistungsfähigkeit, Innovation, Qualität, Zuverlässigkeit und Internationalität steht. Das Unternehmen ist weltweit aktiv, und zwar schwerpunktmäßig auf den Gebieten Automatisierung und Digitalisierung in der Prozess- und Fertigungsindustrie (Digital Industries) sowie intelligente Infrastruktur bei Gebäuden und dezentralen Energiesystemen (Smart Infrastructure). Siemens verbindet die physische und digitale Welt — mit dem Anspruch, daraus einen nachhaltigen Nutzen für Kunden und Gesellschaft zu erzielen. Durch Mobility, einem der führenden Anbieter intelligenter Mobilitätslösungen für den Schienen- und Straßenverkehr, gestaltet Siemens außerdem den Weltmarkt für den Personen- und Güterverkehr mit. Über die Mehrheitsbeteiligung an dem börsennotierten Unternehmen Siemens Healthineers gehört Siemens zudem zu den weltweit führenden Anbietern von Medizintechnik und digitalen Gesundheitsservices. Darüber hinaus hält Siemens eine Minderheitsbeteiligung an der seit dem 28. September 2020 börsennotierten Siemens Energy, einem der weltweit führenden Unternehmen in der Energieübertragung und -erzeugung. Alle drei Unternehmen bilden ein starkes Ökosystem zur Bewältigung der größten Herausforderungen unserer Zeit.

Siemens Strategie Vision 2020+ - Klarer Fahrplan zur ultimativen Wertschöpfung

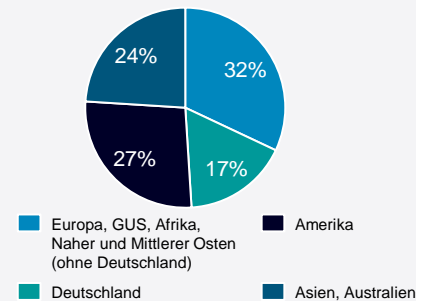
Mit Vision 2020+ treten Fokus, Geschwindigkeit und Anpassungsfähigkeit an die Stelle von Breite, Größe und Gleichschritt, um den Erfolg der Siemens-Geschäfte der nächsten Generation sicherzustellen. Siemens ist mit der Umsetzung seines Strategiekonzepts Vision 2020+ voll auf Kurs und hat mit der Abspaltung von Siemens Energy und dem Verkauf von Flender im GJ2020 wichtige Portfolio-Meilensteine erreicht.



Kennzahlen

Fortgeführte Aktivitäten; in Mio. €, wenn nicht anders angegeben	GJ 2020	GJ 2019	Veränderung (vergleichbare Basis)
Auftragseingang	59.977	64.682	-7%
Umsatzerlöse	57.139	58.483	-2%
Ang. EBITA-Marge Industrielle Geschäfte	14,3%	14,4%	
Gewinn nach Steuern ¹	4.200	5.648	
Kapitalrendite (ROCE) ¹	7,8%	11,1%	
Free cash flow ¹	6.404	5.845	

Umsatzerlöse nach Regionen GJ 2020



¹ Fortgeführte und nicht-fortgeführte Aktivitäten

GUS: Gemeinschaft Unabhängiger Staaten

Siemens Aufstellung (zum 1. Oktober 2020)

Geschäfte

Digital Industries

71.700
Mitarbeiter

15,0 Mrd. €
Umsatz

21,7%
Angep. EBITA Marge

Smart Infrastructure

69.600
Mitarbeiter

14,3 Mrd. €
Umsatz

9,1%
Angep. EBITA Marge

Mobility

38.500
Mitarbeiter

9,1 Mrd. €
Umsatz

9,1%
Angep. EBITA Marge

Siemens Advanta



Portfolio Companies



Alle Angaben basierend auf GJ 2020

75%²

Siemens Healthineers¹

54.300
Mitarbeiter

14,5 Mrd. €
Umsatz

15,1%
Angep. EBITA Marge

Länder

Service & Governance

Gründe für die Siemens Aktie als Investment

Disziplinierte Kapitalallokation entlang unserer strategischen Ausrichtung

Verbesserung der Kapitaleffizienz unter Beibehaltung eines starken Ratings und strategischer Flexibilität



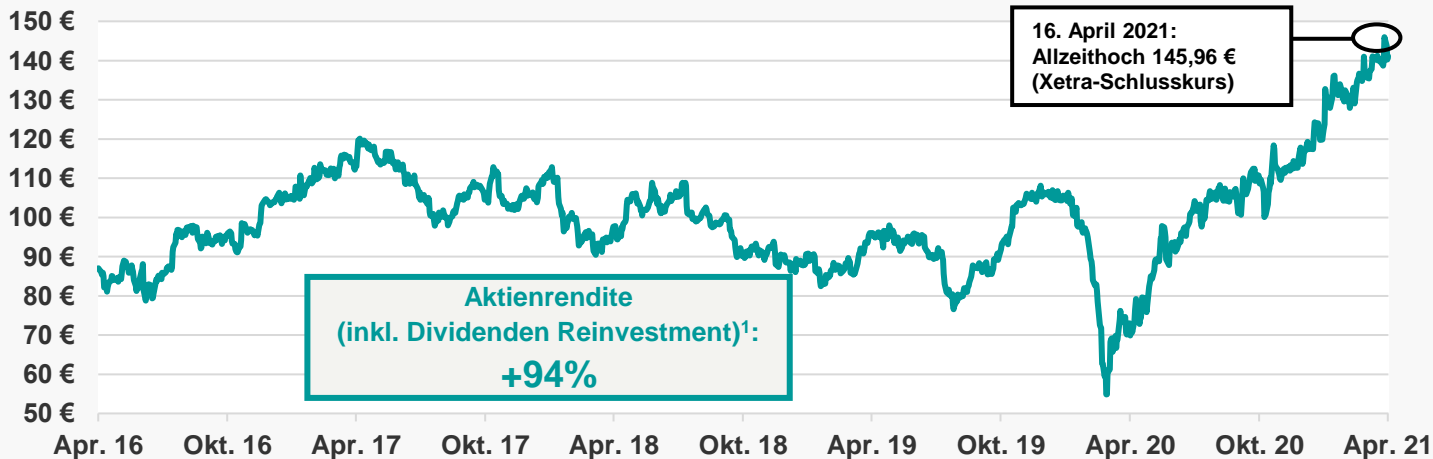
Nutzung der Innovationskraft in speziellen Wachstumsfeldern und konsequenter Fokus auf Produktivität

Verbesserung des Umlaufvermögens und der Cash-Performance

Basisdaten

ISIN	DE0007236101
ADR CUSIP	826197501
Handelsplätze	Frankfurt am Main / Xetra
Grundkapital in Stück	850 Millionen
Ausgewählte Indizes	DAX 30 S&P Global 100 Dow Jones (DJ) EuroStoxx 50 DJ Sustainability Index

5-jährige Aktienkursentwicklung

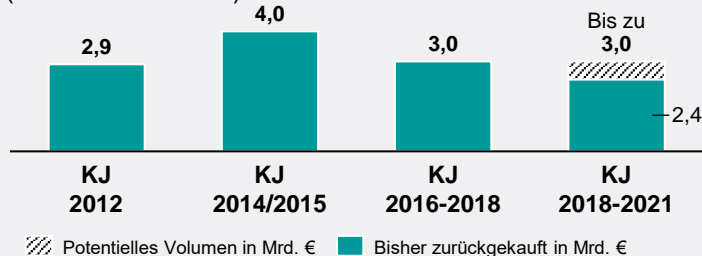


Quelle: Refinitiv/Reuters vom 21. April 2021 ang. an die Abspaltung von Siemens Energy am 28. September 2020

1 EQS Group AG / vwd group / ARIVA.DE AG von der Siemens IR Webseite

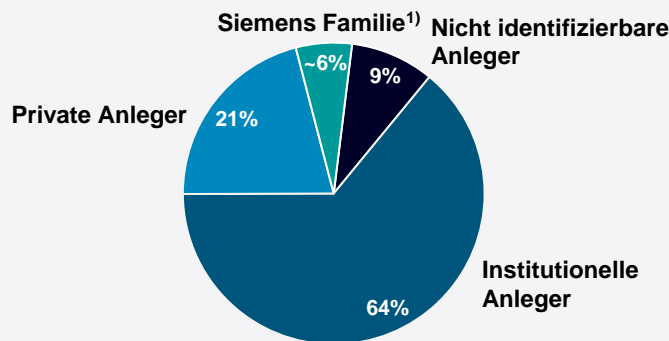
Aktienrückkauf

Im Dezember 2018 startete ein neues Aktienrückkaufprogramm (bis November 2021) über ein Volumen von bis zu 3 Mrd. €.



Seit 2012 wurden mehr als 12 Mrd. € in Aktien in verschiedenen Rückkaufprogrammen investiert.

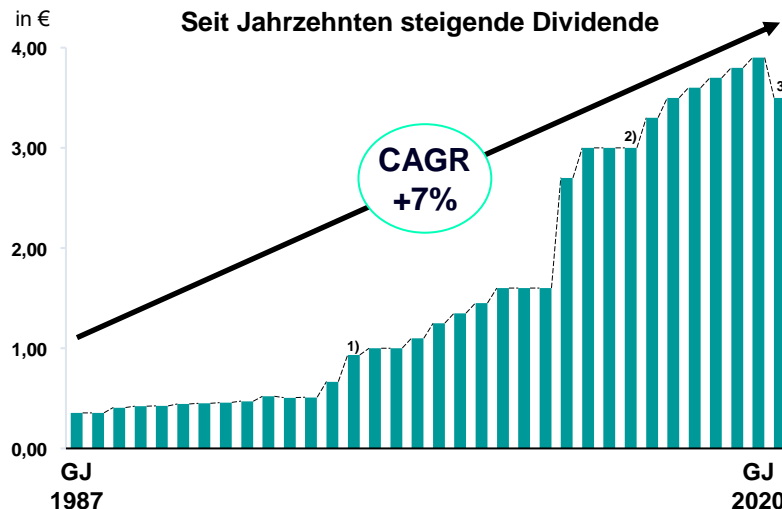
Aktionärsstruktur (Stand November 2020)



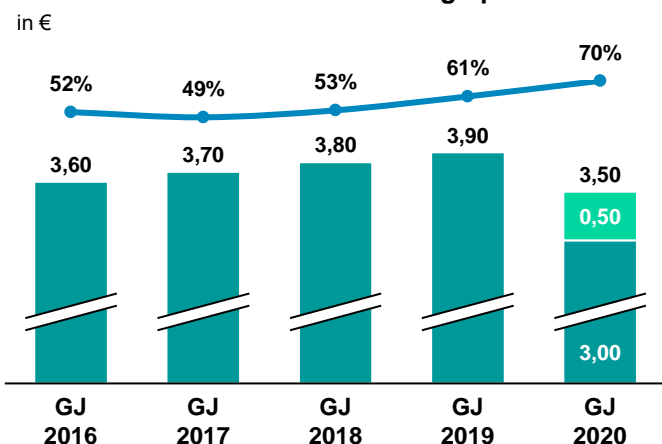
¹) inklusive Familienmitglieder und von der Familie gegründete Stiftungen

Dividendenausschüttung

Seit Jahrzehnten steigende Dividende



Langjährige Dividendenpolitik: 40%-60% Ausschüttungsquote



Anmerkung: Dividendenentwicklung bereinigt um DM/Euro Umrechnung sowie verschiedene Aktiensplits

¹) Bereinigt um 1,00 € Sonderausschüttung wegen Infineon & Epcos IPO

²) Bereinigt um OSRAM Abspaltungseffekt in Höhe von 2,40 € pro Aktie für Aktionäre; Vorjahre bereinigt um Adjustierungsfaktor

³) Bereinigt um Siemens Energy Abspaltungseffekt in Höhe von 11,01 € pro Aktie für Aktionäre

— Dividendenausschüttungsquote

CAGR: Durchschnittliche jährliche Wachstumsrate