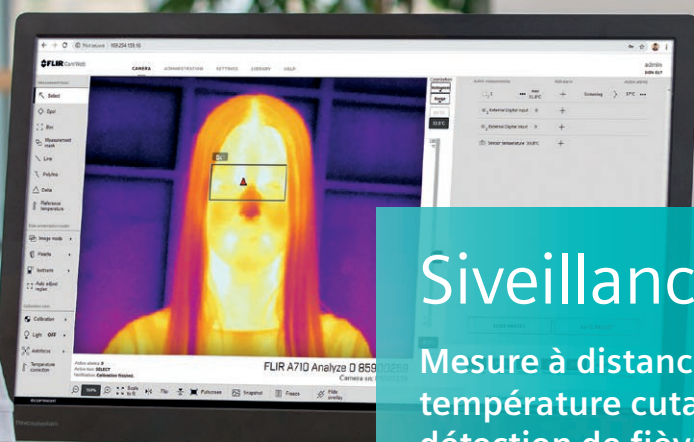


SIEMENS

Ingenuity for life



Sveillance Thermal Shield

Mesure à distance automatisée de la température cutanée et corporelle avec détection de fièvre

siemens.ch/thermalshield

La solution de mesure de la température cutanée et corporelle Siveillance Thermal Shield contribue à limiter le risque de contagion en intérieur.

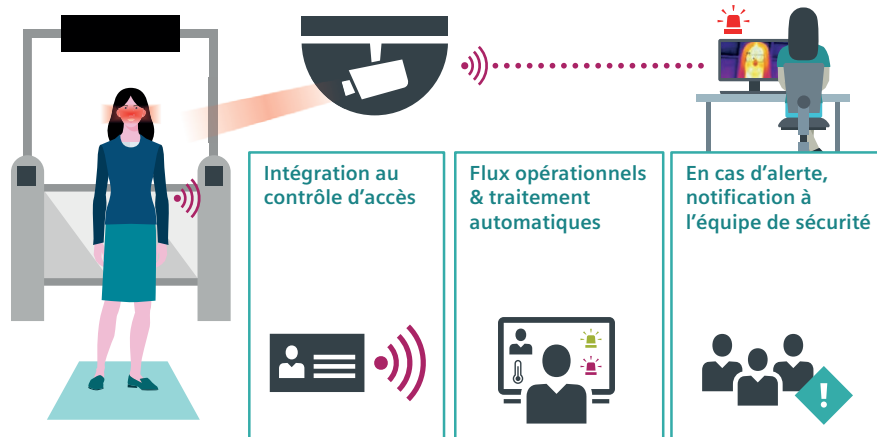
Cette solution complète inclut des caméras thermiques haute technologie et le système de management vidéo Siveillance Video. La mesure s'effectue près du canthus interne, l'angle de l'œil côté nasal assurant un niveau de précision particulièrement élevé.

Siveillance Thermal Shield satisfait aux recommandations de la FDA, ainsi qu'aux standards CEI et ISO actuels.

Notre solution complète est en outre conforme au RGPD. Aucune donnée personnelle ni médicale n'est traitée. L'utilisation de Siveillance Video garantit le respect du droit européen en matière d'accès, d'enregistrement et de traitement des informations.

Points forts

- Saisie de la température cutanée et corporelle en max. 2 secondes
- Mesure à distance pour éviter tout contact
- Analyse vidéo pour écarter toute fausse mesure et toute dérive
- Conformité RGPD pour la protection des données personnelles
- Différents packs de solutions pour tous les cas d'utilisation
- Détection des personnes à la température cutanée et corporelle élevée
- Mesure de la température en temps réel
- Gamme de température de 30 °C à 45 °C
- Précision de mesure de $\pm 0,3$ °C
- Calibrage manuel avec mesure des valeurs de référence ou source de référence de corps noir IR en option
- Création d'alarmes et de messages
- Mise en place rapide
- Intégration possible aux systèmes de gestion et de sécurité
- Conforme FDA, satisfait aux standards CEI et ISO



L'utilisation d'une caméra thermique permet la mesure à une distance allant jusqu'à deux mètres: l'absence de tout contact renforce la protection du personnel sur site. La caméra effectue la mesure en temps réel, avec une précision de $\pm 0,3$ °C. Si elle enregistre une température corporelle élevée, il est nécessaire de procéder à un contrôle complémentaire sans équivoque avec un thermomètre médical. Siveillance Thermal Shield permet d'intégrer en continu les résultats aux flux opérationnels des systèmes de gestion et de sécurité installés.

Cas d'usage caractéristiques: aéroports, hôpitaux et immeubles de bureaux, sans oublier les postes de contrôle aux frontières. Cette solution est parfaite pour tout lieu public.

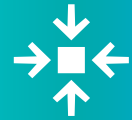
La mise en place est terminée en une journée. Pour une mesure optimale, nous vous

recommandons une utilisation individuelle en intérieur (une seule personne à la fois). Les systèmes thermiques étant tributaires de la stabilité de la température ambiante, les changements qui interviennent à proximité directe du poste de mesure ont un impact instantané sur la précision des résultats.



Mesure près du canthus interne de l'œil, conformément aux standards ISO et CEI

Technologie avérée, précision de $\pm 0,3$ °C pour l'EST (Elevated Skin Temperature)



Conforme FDA, satisfait aux recommandations CEI et ISO



Résultats fiables, basés sur un cadre de détection éprouvé, afin de limiter les fausses alarmes



Mesure individuelle, détection précise près de l'angle interne de l'œil

110100

 110100

Double détection recommandée: caméra thermique, puis thermomètre médical



Mesure sans contact pour une sécurité supérieure



Mesure à distance automatisée de la température cutanée et corporelle avec détection de fièvre

