

Nouveau: offre  
complète pour  
boîtes de dériva-  
tion individuelles  
ou multisupports



# Capteurs encastrés Symaro – innovateurs et éco-énergétiques

Parfaitement adaptés aux normes suisses en vigueur  
[siemens.ch/symaro/fr](https://www.siemens.ch/symaro/fr)

**SIEMENS**



## L'assortiment de capteurs Symaro – parfaitement adapté au marché suisse

Grâce à leurs besoins énergétiques réduits et à leurs mesures très précises et rapides, les capteurs encastrés Symaro™ permettent un réglage éco-énergétique et rentable de toute l'installation CVC.

Les deux nouveaux assortiments complets pour boîtes de dérivation individuelles ou multi-supports permettent une pose flexible de tous les capteurs. Les offres complètes peuvent en outre être commandées de manière aisée grâce à un seul numéro de commande.

Les capteurs encastrés Symaro répondent également à toutes les envies en matière de design: grâce au cadre intermédiaire spécialement conçu pour le marché suisse, les capteurs encastrés Symaro s'intègrent désormais dans tous les cadres de recouvrement habituels, comme EDIZIOdue ou Kallysto. Cela permet une conception flexible des sondes et une intégration parfaite dans les configurations de pièces les plus diverses.



Nouveau: 5 ans de garantie sur les vannes et servomoteurs, les servomoteurs pour volets d'air et les sondes.

## Technique de capteurs innovante pour toutes les applications

### Un assortiment varié de capteurs encastrés pour toutes les applications

L'assortiment de capteurs Symaro pour le montage encastré vous offre, outre des capteurs de température, d'humidité et de qualité de l'air, des multicapteurs qui permettent de mesurer simultanément jusqu'à trois grandeurs de mesure. Par ailleurs, les capteurs conviennent à vos applications spécifiques grâce à leurs possibilités de configuration variées comme les signaux de sortie actifs et passifs par exemple.

Vous pouvez intégrer des capteurs encastrés communicants dans l'automatisation des bâtiments de Siemens – Synco™ ou GAMMA – via le KNX S-/LTE mode et dans les systèmes de fournisseurs tiers via le KNX S-mode.

### Profiter d'un bien-être parfait, savourer son confort – et économiser

Des valeurs de mesure précises et pertinentes permettent d'allier réglage éco-énergétique et confort maximal. Le design optimisé des capteurs encastrés garantit une mesure rapide et précise. Les influences perturbatrices, comme la température du mur, n'exercent qu'un impact limité. Les capteurs encastrés Symaro constituent dès lors une base idéale pour économiser de l'énergie et des frais.

### Une fonctionnalité payante

Grâce à ces capteurs encastrés communicants, vous disposez d'appareils que vous pouvez utiliser comme régulateurs de température d'ambiance ou d'aération ainsi que pour contrôler la lumière et les stores.

### Une aération en fonction des besoins avec indicateur LED

La capacité de concentration des utilisateurs de la pièce et leur bien-être sont influencés positivement et préservés grâce à une aération qui règle de manière optimale la concentration en CO<sub>2</sub>. Pour économiser de l'énergie, on utilise uniquement la quantité d'air extérieur réellement nécessaire. Les capteurs de qualité de l'air Symaro indiquent donc la quantité exacte de CO<sub>2</sub> présente dans

la pièce ou la quantité de gaz mixtes provenant des émanations des matériaux par exemple. Le ventilateur sera réglé pour fonctionner de manière éco-énergétique en fonction de ces valeurs de mesure. Les capteurs encastrés vous indiquent en outre, par le biais d'un affichage LED tricolore, si la qualité de l'air est bonne, moyenne ou mauvaise.

### Adapté à tous les systèmes

Avec la nouvelle solution complète de capteurs encastrés Symaro pour boîte de dérivation individuelle, vous pouvez commander tous les composants de manière aisée au moyen d'un seul numéro de commande. Un clic suffit pour faire apparaître le module de base et le module frontal dans le modèle souhaité ainsi que les cadres assortis. Les capteurs encastrés Symaro s'intègrent ainsi parfaitement dans les systèmes de fournisseurs tiers, comme EDIZIOdue ou Kallysto.

### Plaques multiples compatibles avec tous les designs

Avec les nouvelles plaques multiples de Siemens, la pose des capteurs encastrés Symaro dans les boîtes de dérivation multi-supports n'a jamais été aussi simple. Grâce aux plaques multiples spécialement conçues pour le marché suisse et à leur bague de fixation AR52 assortie, tous les composants peuvent être coordonnés en fonction des pièces. Les capteurs s'utilisent sans problème avec les autres capteurs encastrés de Siemens ou d'autres fournisseurs.

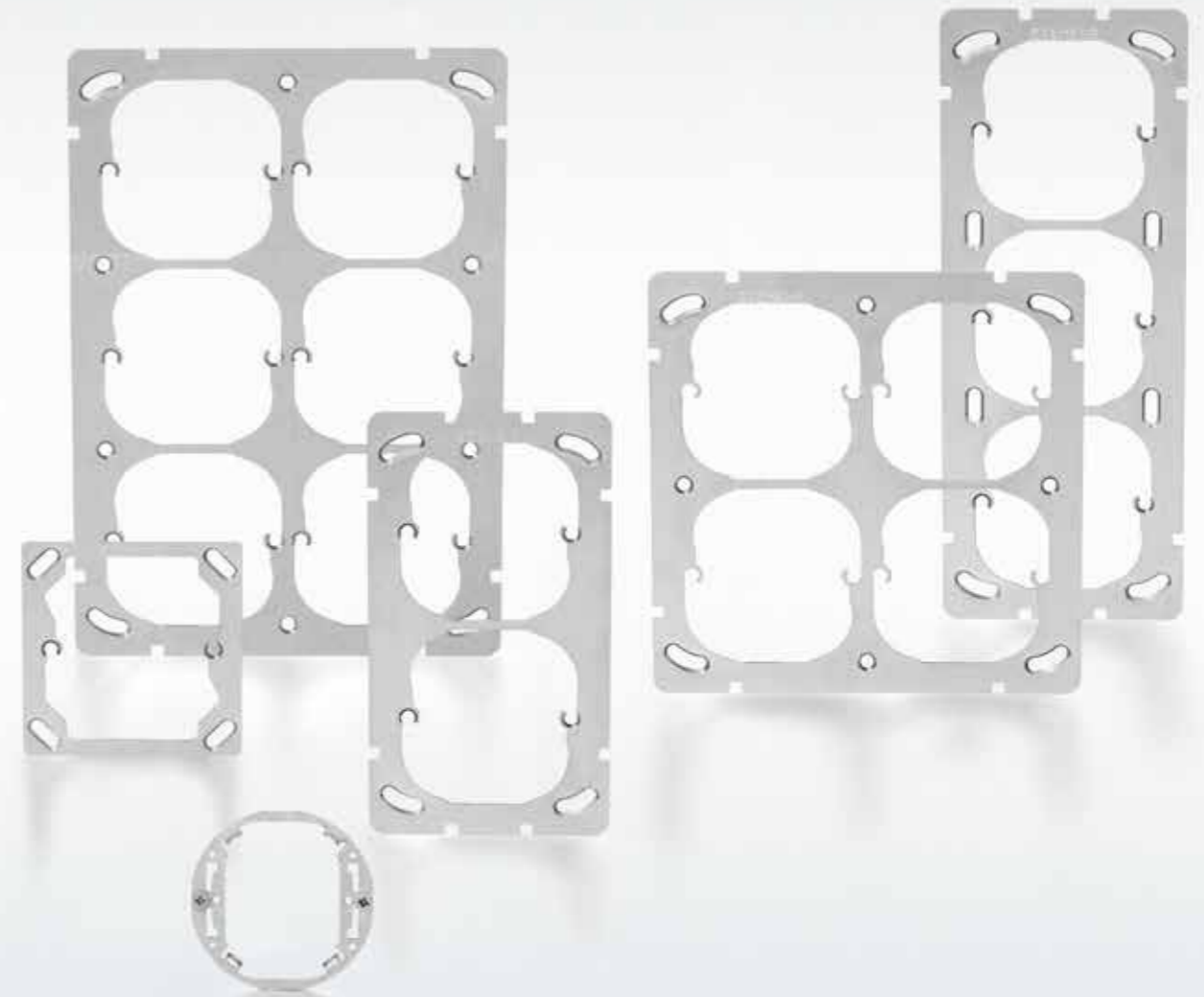


### Points forts

- Économies d'énergie notables grâce à la mesure rapide et très précise et à la faible consommation d'énergie
- Capteurs encastrés au design attrayant pour toutes sortes d'applications dans la pièce
- Multicapteurs dotés de plusieurs paramètres de mesure dans un appareil pour simplifier l'installation et le câblage
- Adaptation individuelle à chaque application grâce aux sorties configurables
- Communication par bus KNX pour une intégration parfaite
- Design coloré individuel assorti à tous les systèmes de fournisseurs tiers comme EDIZIOdue ou Kallysto

La numérisation donne la parole aux bâtiments et, à vous, la capacité de les comprendre. Augmentez la valeur ajoutée de votre bâtiment avec BIM.

# Aperçu des avantages



## Capteurs encastrés adaptés à chaque application



- Capteurs encastrés pour l'acquisition de mesures séparées
- Multicapteurs pour la mesure simultanée de plusieurs mesures
- Mesures: dioxyde de carbone (CO<sub>2</sub>), gaz organiques volatils (VOC: Volatile Organic Compound), température et humidité
- Boîtiers utilisables partout sans éléments de commande – parfait pour les espaces publics, p. ex. les écoles

## Capteurs encastrés actifs et passifs pour répondre à toutes les exigences



- Choix entre des capteurs actifs et passifs
- Configuration des capteurs actifs dans les plages de sortie DC 0...5 V, 0...10 V, 0...20 mA et 4...20 mA
- Une sortie relais pour un réglage à 1 niveau dépendant des grandeurs de mesure (p. ex. activation/désactivation des aérateurs et ventilateurs lors de la mesure de l'humidité)
- Adaptation optimale aux exigences individuelles

## Assortiment complet pour boîtes de dérivation multisupports



- Pose simple des capteurs dans des boîtes de dérivation multisupports grâce à la bague de fixation AR52 et aux plaques de montage
- Les bagues de fixation AR52 sont livrées avec des cadres intermédiaires et sont disponibles en variante libre ou prémontée
- Module frontal assorti variable
- Nombreuses combinaisons possibles permettant une utilisation flexible avec les autres capteurs encastrés – même avec des produits de fournisseurs tiers même avec des produits de fournisseurs tiers

## Assortiment complet pour boîtes de dérivation individuelles



- Module de base disponible en 2 modèles: actif et communicant
- Supports de montage pour capteurs passifs également disponibles avec module frontal et cadres assortis pour une solution complète
- Le module de base actif transforme toutes les valeurs mesurées en 0 à 10 volts. Le module de base communicant transmet les valeurs par protocole S-mode, mode LTE ou PL-Link

## Capteurs encastrés communicants pour une fonctionnalité étendue



- Intégration aisée dans des systèmes supérieurs grâce à la communication KNX (S-/LTE-mode)
- Réglage de la température (régulateurs PID) et de l'aération lors de l'utilisation en KNX (S-mode)
- Contrôle de l'éclairage et de l'ombrage via deux entrées binaires
- Entrée supplémentaire pour un deuxième capteur de température passif

## Flexibilité du design



- Grande liberté de design grâce à la palette de couleurs et de formes – nombreuses utilisations possibles, adaptation parfaite aux normes suisses
- Coloris individuel assorti à la couleur du mur
- Assorti à tous les cadres de fournisseurs tiers (EDIZIOdue ou Kallysto) grâce aux cadres intermédiaires

## Bague de fixation (AR52) pour boîtes de dérivation multisupports



- Adaptée aux capteurs communicants, passifs et actifs
- Conçue pour une distance standard entre vis de 52 mm
- Les capteurs communicants et actifs sont prémontés en série
- Vis de fixation fournies

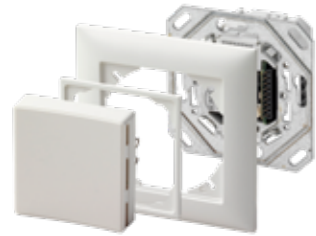
## Choix de couleurs



- Les capteurs encastrés Symaro ainsi que tous les cadres de jonction et de protection sont disponibles dans toutes les couleurs RAL ou NCS souhaitées.

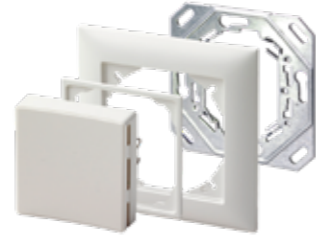
# Capteurs encastrés Symaro

## Boîtes de dérivation individuelles



### Solution complète de capteurs encastrés actifs et communicants

- Comprenant:
- Module frontal avec/sans LED (capteur)
  - Cadres intermédiaires ADAPT60x60
  - Cadres de recouvrement<sup>E)</sup>
  - Module de base



### Solution complète de capteurs encastrés actifs et communicants

- Comprenant:
- Module frontal (capteur)
  - Cadres intermédiaires ADAPT60x60
  - Cadres de recouvrement<sup>E)</sup>
  - Module de base

<sup>E)</sup> Cadres de recouvrement EDIZIOdue

### Capteurs encastrés communicants

| Capteurs communicants | Grandeurs de mesure |                   |             | Entrées                     |                                 | Affichage                  |
|-----------------------|---------------------|-------------------|-------------|-----------------------------|---------------------------------|----------------------------|
|                       | CO <sub>2</sub>     | Humidité relative | Température | Température passive NTC 10k | Deux contacts libres potentiels | Indicateur CO <sub>2</sub> |
| AQR2570K32/CH         |                     |                   | ■           | ■                           | ■                               |                            |
| AQR2570K35/CH         |                     | ■                 | ■           | ■                           | ■                               |                            |
| AQR2576K30/CH         | ■                   |                   |             | ■                           | ■                               |                            |
| AQR2576K32/CH         | ■                   |                   | ■           | ■                           | ■                               |                            |
| AQR2576K35/CH         | ■                   | ■                 | ■           | ■                           | ■                               |                            |
| AQR2576K35Q/CH        | ■                   | ■                 | ■           | ■                           | ■                               | ■                          |

Les capteurs encastrés sont certifiés KNX et peuvent être raccordés à tous les appareils qui communiquent via KNX. Les capteurs peuvent également être utilisés avec les gammes de produits Siemens suivantes:

- Synco 700 (KNX LTE-Mode)
- GAMMA (KNX S-Mode)
- Desigo TRA (PL-Link)

Q = avec affichage LED CO<sub>2</sub>

### Capteurs encastrés actifs et passifs

| Capteurs actifs | Grandeurs de mesure |                 |                 |                   |                    | Affichage           |
|-----------------|---------------------|-----------------|-----------------|-------------------|--------------------|---------------------|
|                 | Numéro de commande  | CO <sub>2</sub> | VOC             | Humidité relative | Température active | Température passive |
| AQR2540K32/CH   |                     |                 |                 | ■                 |                    |                     |
| AQR2540K34A/CH  |                     |                 |                 | ■                 |                    | LG-Ni1000           |
| AQR2540K35/CH   |                     |                 |                 | ■                 |                    |                     |
| AQR2546K30/CH   |                     | ■               |                 |                   |                    |                     |
| AQR2546K32/CH   |                     | ■               |                 |                   | ■                  |                     |
| AQR2546K34A/CH  |                     | ■               |                 | ■ <sup>2)</sup>   |                    | LG-Ni1000           |
| AQR2546K35/CH   |                     | ■               |                 | ■ <sup>2)</sup>   |                    |                     |
| AQR2546K35Q/CH  |                     | ■               |                 | ■ <sup>2)</sup>   |                    | ■                   |
| AQR2547K30/CH   |                     |                 | ■               |                   |                    |                     |
| AQR2547K32/CH   |                     |                 | ■               |                   | ■                  |                     |
| AQR2547K34A/CH  |                     |                 | ■               |                   | ■ <sup>2)</sup>    | LG-Ni1000           |
| AQR2547K35/CH   |                     |                 | ■               |                   | ■ <sup>2)</sup>    |                     |
| AQR2548K30/CH   |                     | ■               | ■ <sup>1)</sup> |                   |                    |                     |
| AQR2548K32/CH   |                     | ■               | ■ <sup>1)</sup> |                   | ■                  |                     |
| AQR2548K34A/CH  |                     | ■               | ■ <sup>1)</sup> |                   | ■ <sup>2)</sup>    | LG-Ni1000           |
| AQR2548K35/CH   |                     | ■               | ■ <sup>1)</sup> |                   | ■ <sup>2)</sup>    |                     |
| AQR2548K35Q/CH  |                     | ■               | ■ <sup>1)</sup> |                   | ■ <sup>2)</sup>    | ■                   |

| Capteurs passifs   | Grandeurs de mesure |
|--------------------|---------------------|
| Numéro de commande | Température passive |
| AQR2500K31A/CH     | LG-Ni1000           |

<sup>1)</sup> La qualité de l'air ambiant est calculée ici en tant que résultat du choix maximal entre les grandeurs de mesure CO<sub>2</sub> et VOC. Le VOC n'est pas disponible en tant que mesure directe.

<sup>2)</sup> La mesure est exclusivement disponible en tant que sortie de commande.

Tension de service: AC 24 V, DC 15...36 V

Plages de signaux des capteurs actifs: DC 0...5 V, DC 0...10 V, DC 0...20 mA et DC 4...20 mA Un contact au choix est disponible pour chaque mesure.

Q = avec affichage LED CO<sub>2</sub>

# Capteurs encastrés Symaro

## Boîtes de dérivation multisupports



### Solution complète de capteurs encastrés actifs et communicants

- Comprenant:
- Module frontal avec/sans LED (capteur)
  - Cadres intermédiaires ADAPT60x60
  - Module de base avec bague de fixation



### Solution complète de capteurs encastrés actifs et communicants

- Comprenant:
- Module frontal (capteur)
  - Cadres intermédiaires ADAPT60x60
  - Bague de fixation AR52

### Capteurs encastrés communicants

| Capteurs communicants | Grandeurs de mesure |                   |             | Entrées                     |                                 | Affichage                  |
|-----------------------|---------------------|-------------------|-------------|-----------------------------|---------------------------------|----------------------------|
|                       | CO <sub>2</sub>     | Humidité relative | Température | Température passive NTC 10k | Deux contacts libres potentiels | Indicateur CO <sub>2</sub> |
| AQR2570K32/AR52       |                     |                   | ■           | ■                           | ■                               |                            |
| AQR2570K35/AR52       |                     | ■                 | ■           | ■                           | ■                               |                            |
| AQR2576K30/AR52       | ■                   |                   |             | ■                           | ■                               |                            |
| AQR2576K32/AR52       | ■                   |                   | ■           | ■                           | ■                               |                            |
| AQR2576K35/AR52       | ■                   | ■                 | ■           | ■                           | ■                               |                            |
| AQR2576K35Q/AR52      | ■                   | ■                 | ■           | ■                           | ■                               | ■                          |

Les capteurs encastrés sont certifiés KNX et peuvent être raccordés à tous les appareils qui communiquent via KNX. Les capteurs peuvent également être utilisés avec les gammes de produits Siemens suivantes:

- Synco 700 (KNX LTE-Mode)
- GAMMA (KNX S-Mode)
- Desigo TRA (PL-Link)

Q = avec affichage LED CO<sub>2</sub>

### Capteurs encastrés actifs et passifs

| Capteurs actifs  | Grandeurs de mesure |                 |     |                   |                    | Affichage           |
|------------------|---------------------|-----------------|-----|-------------------|--------------------|---------------------|
|                  | Numéro de commande  | CO <sub>2</sub> | VOC | Humidité relative | Température active | Température passive |
| AQR2540K32/AR52  |                     |                 |     |                   | ■                  |                     |
| AQR2540K34A/AR52 |                     |                 |     | ■                 | ■                  | LG-Ni1000           |
| AQR2540K35/AR52  |                     |                 |     | ■                 | ■                  |                     |
| AQR2546K30/AR52  | ■                   |                 |     |                   |                    |                     |
| AQR2546K32/AR52  | ■                   |                 |     |                   | ■                  |                     |
| AQR2546K34A/AR52 | ■                   |                 | ■   | ■ <sup>2)</sup>   | ■                  | LG-Ni1000           |
| AQR2546K35/AR52  | ■                   |                 | ■   | ■ <sup>2)</sup>   |                    |                     |
| AQR2546K35Q/AR52 | ■                   |                 | ■   | ■ <sup>2)</sup>   |                    | ■                   |
| AQR2548K30/AR52  | ■                   | ■ <sup>1)</sup> |     |                   |                    |                     |
| AQR2548K32/AR52  | ■                   | ■ <sup>1)</sup> |     | ■                 |                    |                     |
| AQR2548K34A/AR52 | ■                   | ■ <sup>1)</sup> | ■   | ■ <sup>2)</sup>   | ■                  | LG-Ni1000           |
| AQR2548K35/AR52  | ■                   | ■ <sup>1)</sup> | ■   | ■ <sup>2)</sup>   |                    |                     |

| Capteurs passifs   | Grandeurs de mesure |
|--------------------|---------------------|
| Numéro de commande | Température passive |
| AQR2500K31A/AR52   | LG-Ni1000           |

<sup>1)</sup> La qualité de l'air ambiant est calculée ici en tant que résultat du choix maximal entre les grandeurs de mesure CO<sub>2</sub> et VOC.

Le VOC n'est pas disponible en tant que mesure directe.

<sup>2)</sup> La mesure est exclusivement disponible en tant que sortie de commande.

Tension de service: AC 24 V, DC 15...36 V

Plages de signaux des capteurs actifs: DC 0...5 V, DC 0...10 V, DC 0...20 mA et DC 4...20 mA Un contact au choix est disponible pour chaque mesure.

Q = avec affichage LED CO<sub>2</sub>

# Plaque multisupport compatible avec tous les designs

## Cadre de montage multisupport

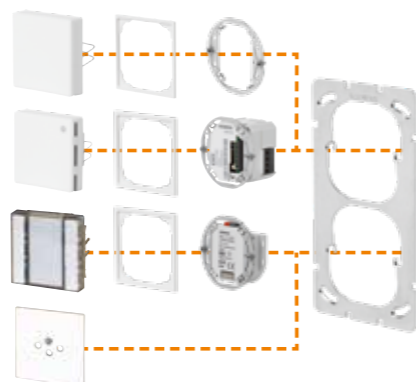
|   | Désignation   | Kurzbezeichnung |
|---|---|-----------------|
|    | Bague de fixation avec un espacement de 52 mm entre les vis | AR52            |
|    | Plaque de montage 1x1                                       | MP1X1           |
|    | Plaque de montage 2x1 verticale                             | MP2X1           |
|    | Plaque de montage 3x1 verticale                             | MP3X1           |
|   | Plaque de montage 2x2                                       | MP2X2           |
|  | Plaque de montage 3x2 verticale                             | MP3X2           |

## Possibilités de combinaisons flexibles

### Exemple de combinaison

Avec la plaque de montage de Siemens, tous les capteurs encastrés Symaro peuvent être combinés avec divers produits dans le domaine de la technique de système de bâtiments – KNX ou fournisseurs tiers – tels que EDIZIOdue, Kallysto ou autres.

Cet exemple montre qu'un capteur encastré Symaro passif, actif ou communicant peut être combiné avec un interrupteur poussoir triple UP 223/12 ou une prise d'un fournisseur tiers.



Vous trouverez d'autres capteurs Symaro dans l'aperçu complet Symaro de Siemens.

Smart Infrastructure connecte intelligemment des systèmes d'énergie, des bâtiments et des métiers pour qu'ils s'adaptent à notre façon de vivre et de travailler, et évoluent avec elle.

Nous collaborons avec des clients et partenaires pour créer un écosystème qui répond intuitivement aux besoins des personnes et aide les clients à mieux utiliser les ressources.

Nous contribuons ainsi à faire prospérer nos clients, progresser la collectivité et accompagner le développement durable.

**Creating environments that care.**  
**[siemens.ch/smart-infrastructure](https://www.siemens.ch/smart-infrastructure)**

Siemens Suisse SA  
Smart Infrastructure  
Building Products  
Avenue des Baumettes 5  
1020 Renens  
Suisse  
Tél. +41 585 575 677  
[renens.bt.ch@siemens.com](mailto:renens.bt.ch@siemens.com)

N° de commande SI-10983-F/CH-KP

Sous réserve de modifications et d'erreurs. Les informations fournies dans le présent document contiennent uniquement des descriptions et caractéristiques de performance générales qui peuvent ne pas s'appliquer à tous les cas d'utilisation concrets sous la forme décrite ou qui peuvent évoluer au gré du perfectionnement des produits. Les caractéristiques de performance souhaitées ne sont donc contraignantes que si elles sont expressément mentionnées dans le contrat.

© Siemens 2021