

1 Trabalhos de instalação em painel de distribuição com alta proteção anticorrosiva

INFORMAÇÃO

Estas instruções são instruções de instalação complementares. Estas instruções valem apenas em combinação com as instruções de operação e montagem fornecidas com o painel de distribuição. O número de pedido das instruções de operação e montagem está indicado na placa de dados do painel de distribuição.

⇒ Ler as instruções de operação e montagem fornecidas com o painel de distribuição.

INFORMAÇÃO

Os trabalhos apresentados e descritos nestas instruções só podem ser executados por pessoas qualificadas.

De acordo com estas instruções, pessoas qualificadas são aquelas familiarizadas com transporte, instalação, comissionamento, manutenção e operação do produto e possuem as qualificações adequadas para seu trabalho, ou seja:

- Treinamento e instrução ou autorização para ativar, desativar, aterrar e identificar circuitos e equipamentos/sistemas de potência, conforme as normas relevantes de segurança.
- Treinamento relativo às especificações aplicáveis para a prevenção de acidentes e o cuidado/uso dos equipamentos de segurança adequados.
- Treinamento em primeiros socorros e ações no caso de possíveis acidentes.

1.1 Guindar painel de distribuição com alta proteção anticorrosiva

Para guindar um bloco de cubículos ou um painel individual com alta proteção anticorrosiva, é preciso desinstalar partes da proteção anticorrosiva.

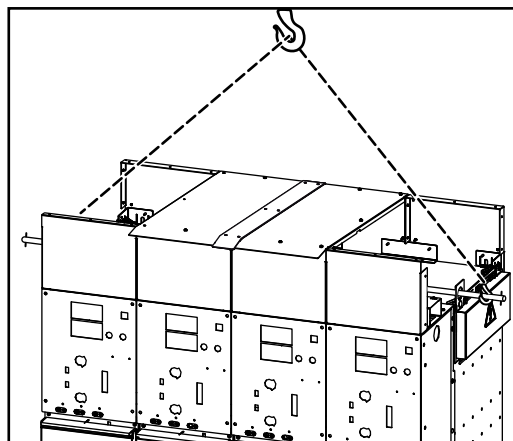


Fig. 1: Guindagem de um bloco de cubículos com alta proteção anticorrosiva (exemplo)

Trabalhos de instalação em painel de distribuição com alta proteção anticorrosiva

A quantidade de blocos de cubículos (painel individual ou bloco de cubículos com 2, 3 ou 4 cubículos) determina quais componentes precisam ser desinstalados

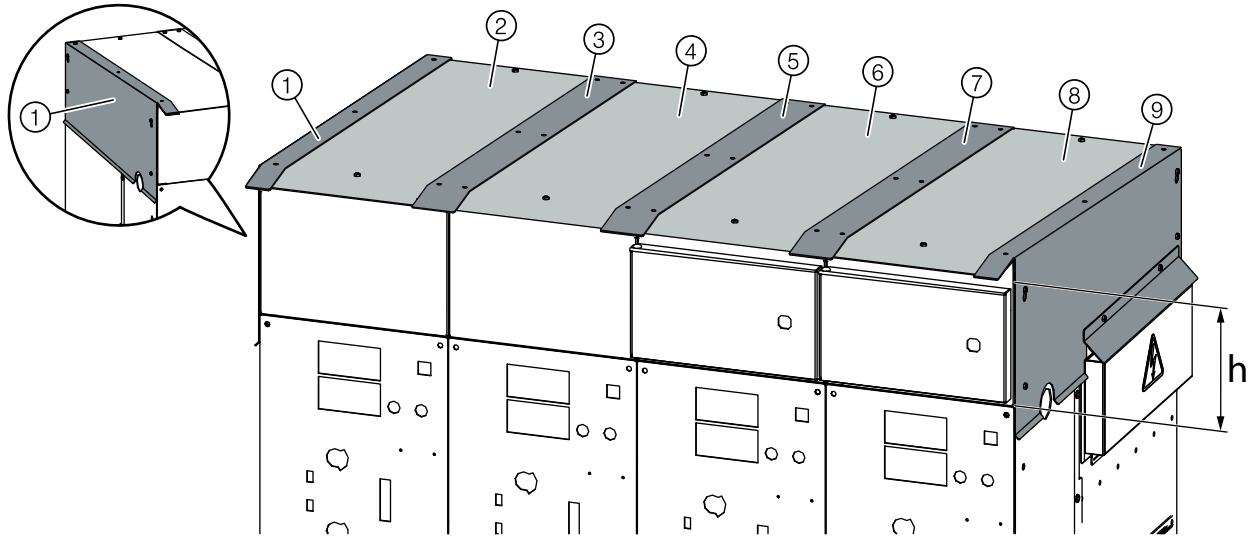


Fig. 2: Componentes da alta proteção anticorrosiva

- | | |
|--|--|
| ① Parede lateral esquerda ^[1] | ⑥ Placa superior cubículo 3 |
| ② Placa superior cubículo 1 | ⑦ Placa de conexão cubículo 3/4 |
| ③ Placa de conexão cubículo 1/2 | ⑧ Placa superior cubículo 4 |
| ④ Placa superior cubículo 2 | ⑨ Parede lateral direita ^[1] |
| ⑤ Placa de conexão cubículo 2/3 | h Altura do compartimento de baixa tensão (opcional) |

A tabela a seguir mostra quais componentes precisam ser desinstalados, dependendo do equipamento do painel de distribuição. A sequência dos números determina também a sequência de desinstalação:

Equipamento do painel de distribuição	Painel individual	Bloco do cubículo		
		2 cubículos	3 cubículos	4 cubículos
Painel de distribuição sem compartimento de baixa tensão	① ⑨ ②	① ⑨ ③ ② ④	① ⑨ ③ ⑤ ② ⑥	① ⑨ ③ ⑦ ② ⑧
Painel de distribuição com compartimento de baixa tensão h = 200 mm				

^[1] A parede lateral está disponível em duas variantes:

- variante para painéis de distribuição não expansíveis, sem fechamento de barramento (exemplo ①)
- variante para painéis de distribuição expansíveis, com fechamento de barramento (exemplo ⑨)

1.1.1 Desinstalar componentes da alta proteção anticorrosiva

Dependendo do modelo do painel, desinstalar todos os componentes da alta proteção anticorrosiva conforme os dados da tabela. Guardar todos os componentes e parafusos retirados para a instalação posterior.

1. **Desinstalar parede lateral:** Desparafusar os seis parafusos na parede lateral, soltar os dois parafusos nos buracos de fechadura (marcação pontilhada) e retirar a parede lateral.
2. **Desinstalar placa de conexão:** Desparafusar os oito parafusos nas partes de cima e de trás na placa de conexão e retirar a placa de conexão por cima.

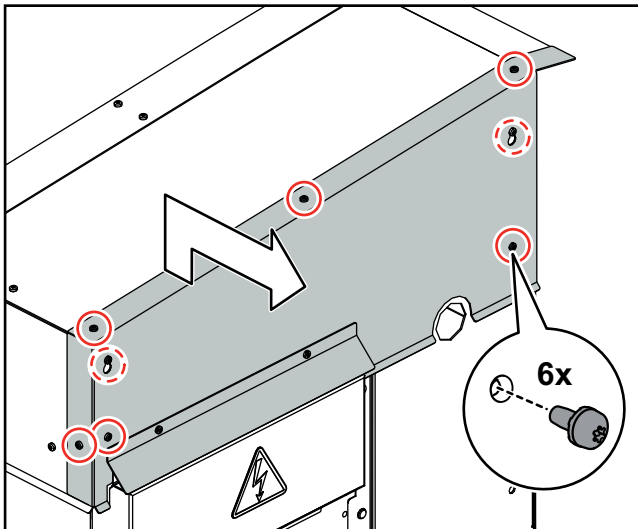


Fig. 3: Desinstalar parede lateral

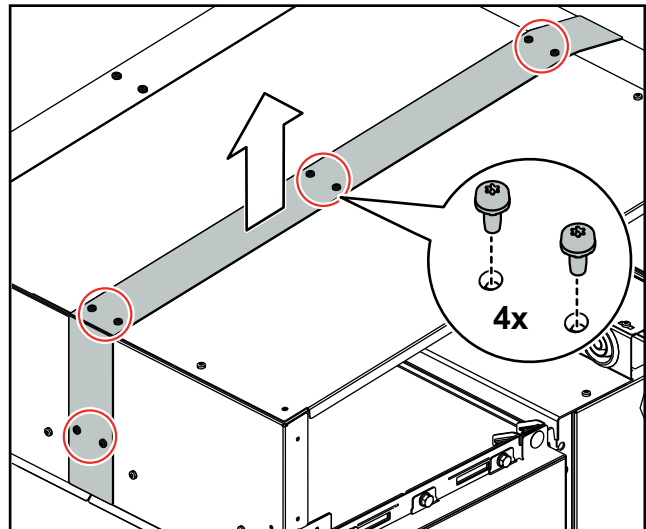


Fig. 4: Desinstalar placa de conexão

3. **Desinstalar placa superior:** Desparafusar os dois parafusos na parte de cima da placa superior e retirar a placa superior.

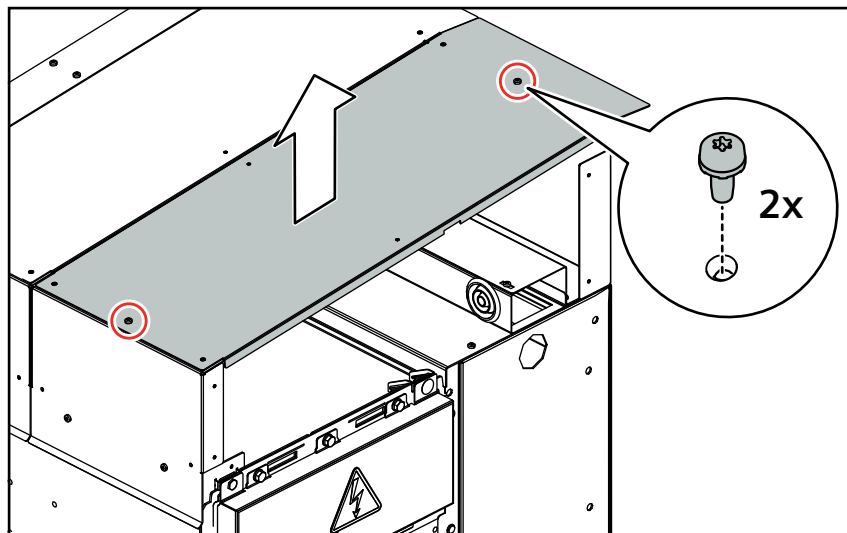


Fig. 5: Desinstalar placa superior

1.1.2 Guindar o painel de distribuição

Depois que todos os componentes da alta proteção anticorrosiva tiverem sido desinstalados, guindar o painel de distribuição conforme as instruções de instalação e operação.

1.2 Desinstalar e instalar completamente a alta proteção anticorrosiva

Para retirar ou conectar cubículos, é possível desinstalar a alta proteção anticorrosiva completa. Para isso, é preciso desinstalar outros componentes além dos descritos anteriormente, conforme ilustração na próxima página.

Desinstalação

1. Desparafusar os oito parafusos ⑬ na placa de conexão ① e retirar a placa de conexão.
2. Na parede lateral, soltar os dois parafusos ⑬ nos buracos de fechadura. Desparafusar os seis parafusos ⑬ na parede lateral ② e retirar a parede lateral.
3. Desparafusar os dois parafusos ⑬ na placa superior ③ e retirar a placa superior.
4. **Em cubículo sem compartimento de baixa tensão:** Desparafusar os dois parafusos ⑬ na tampa frontal ④ e retirar a tampa frontal.
5. **Em cubículo com compartimento de baixa tensão:** Desparafusar os dois parafusos ⑬ no suporte angular ⑤ e retirar o suporte angular.
6. Retirar os dois parafusos ⑬ na parede traseira ⑥ e retirar a parede traseira.
7. **Apenas em bloco de cubículos:** Desinstalar a placa de conexão da parede traseira ⑦ e desparafusar o respectivo parafuso ⑬ no painel vizinho.
8. Desparafusar parafuso sextavado ⑨, arruela plana ⑩, arruela de pressão ⑫ e porca sextavada ⑪. Retirar o ângulo de fixação da parede lateral do invólucro ⑧. **OBSERVAÇÃO:** Em painéis individuais, desinstalar dois ângulos de fixação nas duas paredes laterais, conforme vista detalhada A.

Instalação

Realizar a instalação da alta proteção anticorrosiva na sequência inversa.

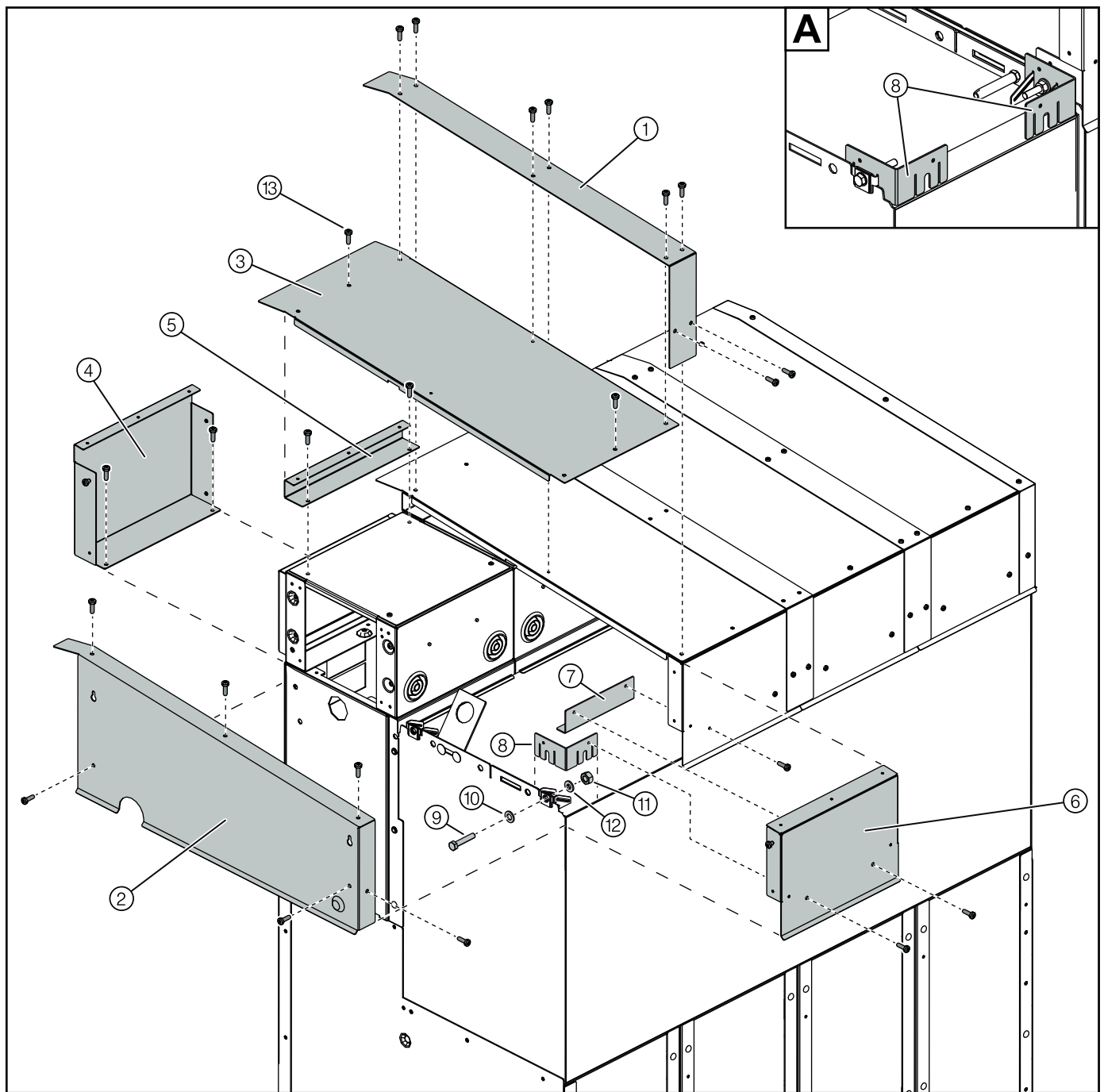


Fig. 6: Instalar ou desinstalar a alta proteção anticorrosiva

- | | |
|--|---|
| ① Placa de conexão | ⑧ Ângulo de fixação na parede lateral do invólucro ^[2] |
| ② Parede lateral | ⑨ Parafuso sextavado M8x45 |
| ③ Placa superior | ⑩ Arruela plana M8 |
| ④ Tampa frontal ^[3] | ⑪ Arruela de pressão M8 |
| ⑤ Suporte angular ^[4] | ⑫ Porca sextavada M8 |
| ⑥ Placa traseira | ⑬ Parafuso estriado PM5x16 (torque de aperto 7 Nm) |
| ⑦ Placa de conexão da parede traseira ^[5] | |

^[2] Em painel individual, nas duas paredes laterais (vista detalhada A)

^[3] Apenas em cubículo sem compartimento de baixa tensão

^[4] Apenas em cubículo com compartimento de baixa tensão

^[5] Apenas em bloco de cubículos