

Die Zeit zum Handeln ist gekommen



400
Tote durch Brände
in Deutschland pro Jahr¹⁾



205.000
gemeldete Brände in
Deutschland pro Jahr³⁾



Ca. 100
Menschen sterben in
Deutschland jährlich
durch elektrischen Strom²⁾



34 %
der Brände entstehen
durch Elektrizität⁴⁾

Quellen: 1) Gesamtverband der Deutschen Versicherungswirtschaft (2015)
2) Statistisches Bundesamt (2011): Gesundheit - Todesursachen in Deutschland (2014)

3) Statista (2017)
4) IFS Brandursachenstatistik (2015)

Brandschutzschalter sind jetzt Pflicht!



Deutschlandweit verpflichtender
Einbau in vielen Einrichtungen,
wie zum Beispiel:



Kindertagesstätten¹⁾,
Seniorenheimen¹⁾, barrierefreien
Wohnungen¹⁾, Museen²⁾,
Flughäfen²⁾, Rechenzentren²⁾,
Lagerräumen mit brennbaren
Materialien und vielen mehr

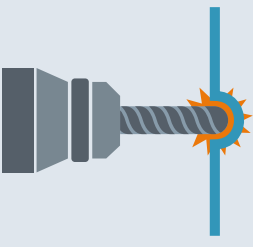


1) in Schlaf- und Aufenthaltsräumen
2) mit unersetzbaren Gütern

- + Erster Brandschutzschalter im IEC-Markt (2012) für präventiven Brandschutz
- + Erster AFDD mit LS-Funktion in 1 Teilungseinheit (TE)
- + Kleinster Brandschutzschalter weltweit

Sicher ohne Lücken

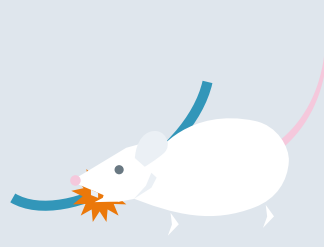
Der Brandschutzschalter (AFDD) erkennt als einziges Schutzorgan neben parallelen auch serielle Fehlerlichtbögen – bis hin zum Endgerät – dank innovativer SIARC-Technologie. Häufige Ursachen sind z.B.:



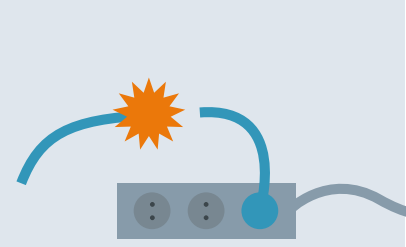
beschädigte
Leitungsisolierung



gequetschte
Leitung

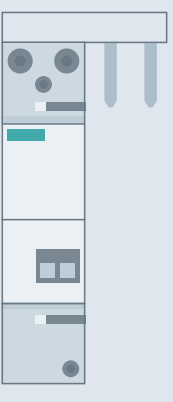


Nagetierbisse



Kabelbruch

#1 Vorreiter sein mit dem AFDD 5SV6



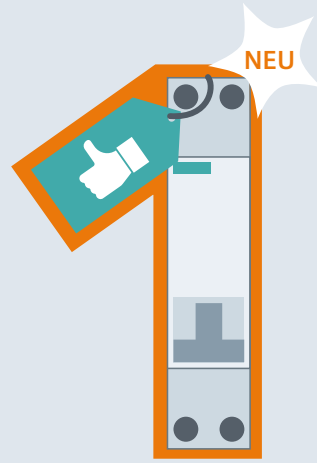
Brandschutz-
schalter

+



Leitungsschutz-
schalter

=



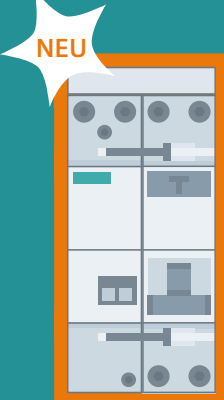
AFDD 5SV6

1 TE

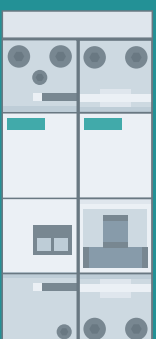
Umfassendes Produktangebot für präventiven Brandschutz



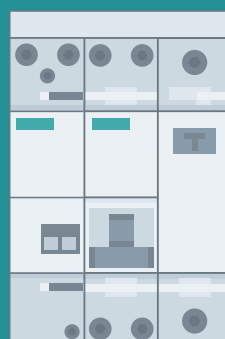
Brandschutzschalter (AFDD) 5SV6 + LS-Funktion = 1 TE



Brandschutzschalter 5SM6 + FI/LS-Schalter 5SV1 = 2 TE



Brandschutzschalter 5SM6 + LS 5SY60 = 2 TE



Brandschutzschalter 5SM6 + FI/LS-Schalter 5SU1 = 3 TE

Mehr Infos unter siemens.de/brandschutzschalter

Mit Siemens gehen Sie auf Nummer sicher!

siemens.de/schutzkonzept