

Neu: Als Kom-
plettangebot
für Einzel- und
Mehrfachdosen
bestellbar



Symaro-Unterputz- fühler – innovativ und energieeffizient

Optimal abgestimmt auf die geltenden Schweizer Standards
[siemens.ch/symaro](https://www.siemens.ch/symaro)

SIEMENS



Symaro Unterputzsortiment – effizient und stilvoll messen

Mit ihrem geringen Energiebedarf und ihren hochpräzisen sowie reaktionsschnellen Messungen ermöglichen Symaro™-Unterputzföhler eine energie- und kosteneffiziente Regelung der gesamten HLK-Anlage.

Die zwei neuen Komplettsortimente für Einzel- und Mehrfachdosen ermöglichen dabei eine flexible Platzierung aller Föhler. Die Komplettangebote können zudem einfach und bequem mit nur einer Bestellnummer bezogen werden.

Auch im Design bleiben keine Wünsche offen: Durch den eigens für den Schweizer Markt entwickelten Zwischenrahmen passen Symaro-Unterputzföhler nun zu allen gängigen Designer-Abdeckrahmen wie EDIZIOdue oder Kallysto. Das ermöglicht eine flexible Gestaltung der Föhler und ihre perfekte Integration in unterschiedlichste Raumumgebungen.



Neu: 5 Jahre Garantie auf Ventile und Stellantriebe, Luftklappenantriebe und Föhler.

Innovative Föhlerertechnik für alle Anwendungen

Vielfältiges Unterputzsortiment für alle Anwendungen

Das Symaro-Föhlersortiment für die Unterputzmontage bietet Ihnen neben Temperatur-, Feuchte- und Luftqualitätsföhler auch Multiföhler für die gleichzeitige Messung von bis zu drei Messgrößen. Ausserdem lassen sich die Föhler dank vielfältiger Konfigurationsmöglichkeiten, wie z.B. aktive und passive Ausgangssignale, auf Ihre spezifischen Anwendungen abstimmen.

Die kommunikativen Unterputzföhler können Sie über KNX S-/LTE Mode in die Gebäudeautomation von Siemens – Synco™ oder GAMMA – integrieren sowie über KNX S-Mode in Drittanbietersysteme einbinden.

Perfekt fühlen, Komfort geniessen – und Energie sparen

Genauere, aussagekräftige Messwerte ermöglichen eine energieeffiziente Raumregelung bei maximalem Komfort. Das optimierte Design der Unterputzföhler garantiert eine rasche und präzise Messung. Somit sind Symaro-Unterputzföhler die ideale Basis, um Energie und Kosten zu sparen.

Funktionalität, die sich auszahlt

Mit den kommunikativen Unterputzföhler erhalten Sie Föhler, die Sie auch als Raumtemperatur- oder Lüftungsregler sowie zum Steuern von Beleuchtung und Beschattung einsetzen können.

Bedarfsgeregelte Lüftung mit LED-Anzeige

Die Konzentrationsfähigkeit der Raumnutzer und Ihr Wohlbefinden wird durch eine Lüftung, die den CO₂-Gehalt optimal reguliert, positiv beeinflusst und aufrechterhalten. Um dabei Energie zu sparen, sollte nur so viel Aussenluft zugeführt werden, wie tatsächlich notwendig ist. Symaro-Luftqualitätsföhler ermitteln daher exakt den CO₂-Gehalt der Raumluft oder die Menge an Mischgasen, die sich z.B. durch Ausdünstun-

gen von Materialien bilden. Abhängig von diesen Messwerten wird die Ventilatorleistung energiesparend geregelt. Die Unterputzföhler signalisieren Ihnen zudem über eine LED-Anzeige mit drei Farben, ob die Luftqualität gut, mittel oder schlecht ist.

Auf sämtliche Systeme ausgerichtet

Mit der neuen Komplettlösung der Symaro-Unterputzföhler für die Einzeldose können Sie alle Komponenten bequem und einfach mit einer Bestellnummer beziehen. Mit einem Klick erhalten Sie dabei Basis- und Frontmodul in den gewünschten Ausführungen sowie die passenden Rahmen dazu. Dadurch passen die Symaro-Unterputzföhler optimal zu sämtlichen Systemen von Drittherstellern wie zum Beispiel EDIZIOdue oder Kallysto.

Kompatible Mehrfachplatten für jedes Design

Die neu entwickelten Mehrfachplatten von Siemens ermöglichen eine vereinfachte Platzierung der Symaro-Unterputzföhler in Mehrfachdosen. Dank der für den Schweizer Markt konzipierten Mehrfachplatten und dem dazu passenden Aufnahmeing AR52 können alle Komponenten je nach Raumanforderung miteinander kombiniert werden. Die Föhler lassen sich zudem perfekt mit weiteren Unterputz-Produkten von Siemens oder anderen Herstellern anwenden.

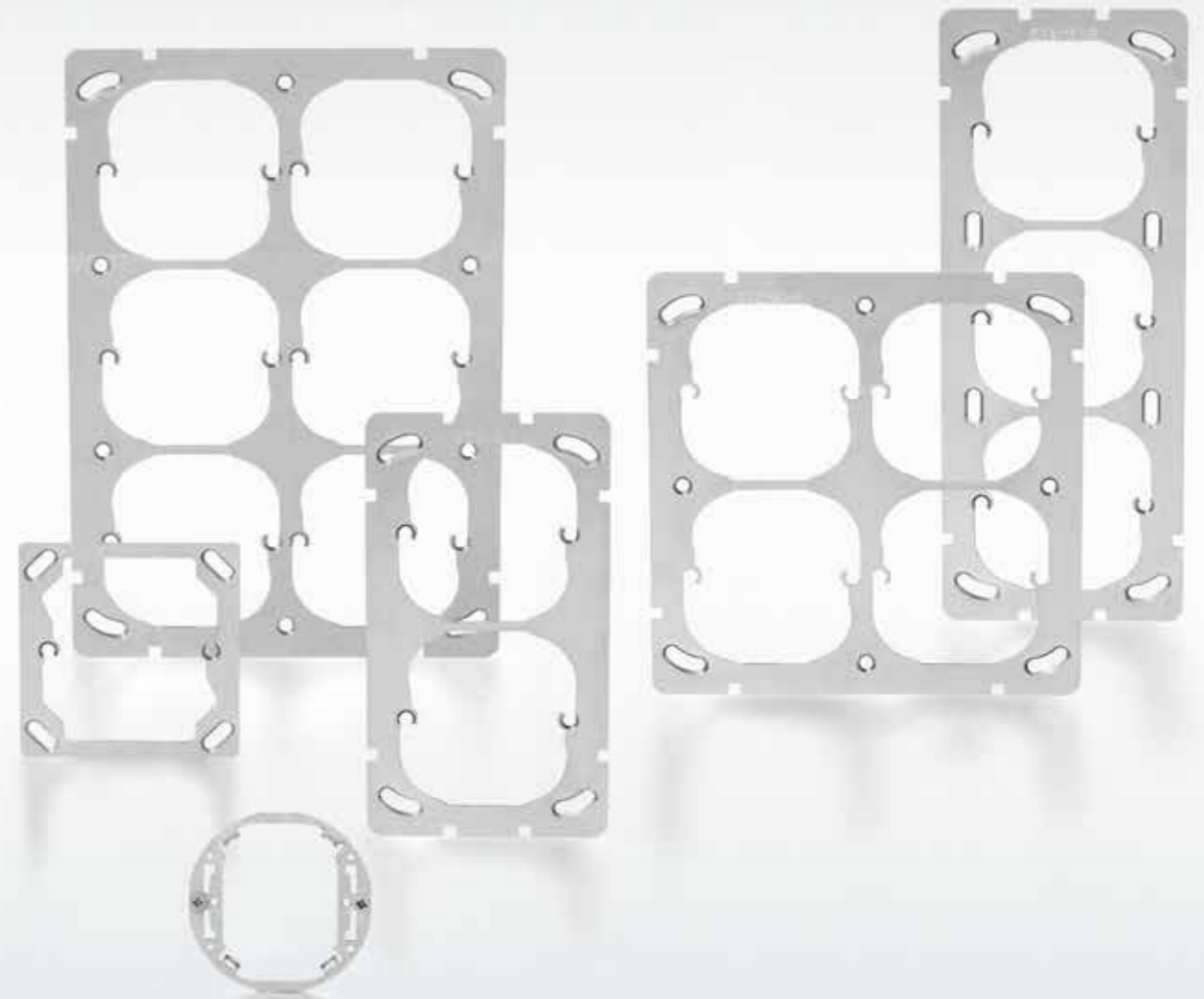
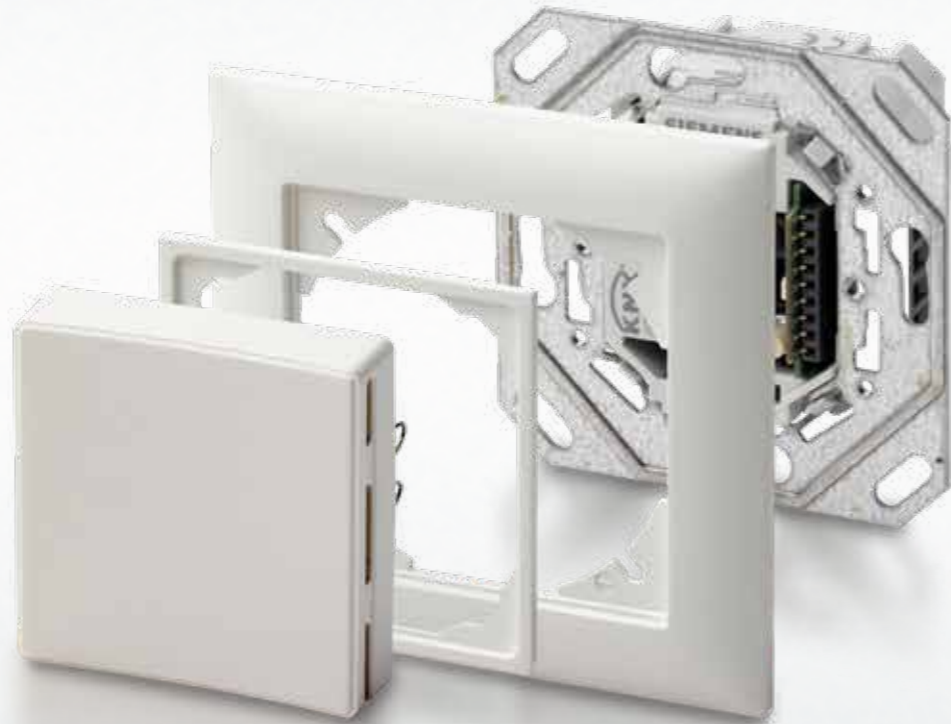
Highlights

- Deutliche Energieeinsparungen durch schnelle, hochpräzise Messung und geringen Eigenenergieverbrauch
- Unterputzföhler mit attraktivem Design für jede Anwendung im Raum
- Multiföhler mit mehreren Messparametern in einem Gerät für reduzierten Installations- und Verkabelungsaufwand
- Individuelle Anpassung an die jeweilige Anwendung dank konfigurierbarer Ausgänge
- KNX-Buskommunikation für nahtlose Integration
- Individuelles Farbdesign mit allen Systemen von Drittanbietern wie EDIZIOdue oder Kallysto kombinierbar



Digitalisierung gibt Gebäuden eine Stimme und Ihnen die Möglichkeit, sie zu verstehen. Steigern Sie die Wertschöpfung Ihres Gebäudes mit BIM.

Vorteile im Überblick



Passende Unterputzföhler für jede Anwendung



- Unterputzföhler für die Messung einzelner Messgrößen
- Multiföhler für die gleichzeitige Messung mehrerer Messgrößen
- Messgrößen: Kohlendioxid (CO₂), flüchtige organische Gase (VOC: Volatile Organic Compound), Temperatur und Feuchte
- Überall einsetzbare Gehäuse ohne Bedienelemente – ideal für öffentliche Bereiche, wie z.B. Schulen

Aktive und passive Unterputzföhler für alle Anforderungen



- Auswahl zwischen aktiven und passiven Föhler
- Konfiguration der aktiven Föhler in den Ausgangsbereichen DC 0...5 V, 0...10 V sowie 0...20mA und 4...20mA
- Ein Relaisausgang für eine messgrößenabhängige 1-stufige Regelung, z.B. zum Ein-/Ausschalten von Be- und Entlüfter bei der Feuchtemessung
- Optimale Anpassung an individuelle Anforderungen

Komplettsortiment für Mehrfachdosen



- Einfache Platzierung der Föhler in Mehrfachdosen dank Aufnahmeering AR52 und Mehrfachmontageplatten
- Die Aufnahmeeringe AR52 werden mit Zwischenrahmen geliefert und stehen als lose oder vormontierte Varianten zur Verfügung
- Passendes Frontmodul variabel wählbar
- Umfassende Kombinationsmöglichkeiten erlauben flexible Anwendung auf weitere Unterputzprodukte – auch von Drittherstellern

Komplettsortiment für die Einzeldose



- Basismodule in zwei Varianten erhältlich: aktiv und kommunikativ
- Montagebügel für die passiven Föhler sind auch als Komplettlösung mit Frontmodul und den dazugehörigen Rahmen verfügbar
- Das aktive Basismodul wandelt sämtliche gemessenen Werte in 0...10V um. Das kommunikative Basismodul übermittelt die Werte per Protokoll wie S-Mode, LTE-Mode oder PL-Link

Kommunikative Unterputzföhler für umfassende Funktionalität



- Einfache Integration in übergeordnete Systeme dank KNX-Kommunikation (S-/LTE-Mode)
- Raumtemperatur- (PID-Regler) und Lüftungsregelung bei Verwendung im KNX (S-Mode)
- Beleuchtungs- und Beschattungssteuerung über zwei Binäreingänge
- Weiterer Eingang für einen zweiten passiven Temperaturföhler

Flexibilität im Design



- Hohe Designfreiheit mit vielfältigen Farben und Formen – vielseitig anwendbar und optimal ausgerichtet auf die Schweizer Standards
- Individuelle Farbwahl möglich passend zur Wandfarbe
- Dank Zwischenrahmen passend für alle Abdeckrahmen von Drittherstellern wie EDIZIOdue oder Kallysto

Aufnahmeeringe (AR52) für Mehrfachplatten



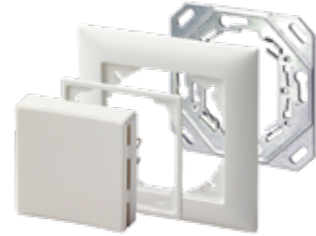
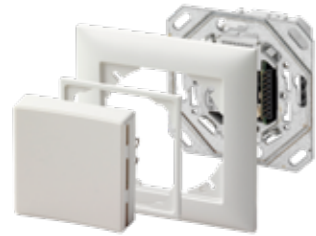
- Passend für passive, aktive und kommunikative Föhler
- Konzipiert für Standardschraubenabstand 52 mm
- Aktive und kommunikative Föhler sind standardmässig vormontiert
- Befestigungsschrauben werden mitgeliefert

Farboptionen



- Symaro-Unterputzföhler sowie alle Übergangs- und Abdeckrahmen können in jeder gewünschten RAL- oder NCS-Farbe eingefärbt werden.

Symaro Unterputzfühler als Komplettsortiment für Einzeldosen



Aktive und kommunikative Unterputzfühler als Komplettangebot

- Bestehend aus:
- Frontmodul mit/ohne LED (Sensor)
 - ADAPT60x60 Übergangsrahmen
 - Abdeckrahmen^{E)}
 - Basismodul

Passive Unterputzfühler als Komplettangebot

- Bestehend aus:
- Frontmodul (Sensor)
 - ADAPT60x60 Übergangsrahmen
 - Abdeckrahmen^{E)}
 - Montageplatte

^{E)} EDIZIOdue Abdeckrahmen

Kommunikative Unterputzfühler

Kommunikative Fühler	Messgrößen			Eingänge		Anzeige
	CO ₂	Relative Feuchte	Temperatur	Temperatur passiv NTC 10k	Zwei potenzialfreie Kontakte	
AQR2570K32/CH			■	■	■	
AQR2570K35/CH		■	■	■	■	
AQR2576K30/CH	■			■	■	
AQR2576K32/CH	■		■	■	■	
AQR2576K35/CH	■	■	■	■	■	
AQR2576K35Q/CH	■	■	■	■	■	■

Die Raumfühler sind KNX-zertifiziert und lassen sich in Verbindung mit allen Geräten einsetzen, die über KNX kommunizieren. Darüber hinaus können die Fühler mit folgenden Produktlinien von Siemens verwendet werden:

- Synco 700 (KNX LTE-Mode)
- GAMMA (KNX S-Mode)
- Desigo TRA (PL-Link)

Q = Mit CO₂-LED-Anzeige

Aktive und passive Unterputzfühler

Aktive Fühler	Messgrößen					Anzeige
	CO ₂	VOC	Relative Feuchte	Temperatur aktiv	Temperatur passiv	
Bestellnummer						CO ₂ -Indikator
AQR2540K32/CH				■		
AQR2540K34A/CH			■	■		LG-Ni1000
AQR2540K35/CH			■	■		
AQR2546K30/CH	■					
AQR2546K32/CH	■			■		
AQR2546K34A/CH	■		■	■ ²⁾		LG-Ni1000
AQR2546K35/CH	■		■	■ ²⁾		
AQR2546K35Q/CH	■		■	■ ²⁾		■
AQR2547K30/CH		■				
AQR2547K32/CH		■		■		
AQR2547K34A/CH		■	■	■ ²⁾		LG-Ni1000
AQR2547K35/CH		■	■	■ ²⁾		
AQR2548K30/CH	■	■ ¹⁾				
AQR2548K32/CH	■	■ ¹⁾		■		
AQR2548K34A/CH	■	■ ¹⁾	■	■ ²⁾		LG-Ni1000
AQR2548K35/CH	■	■ ¹⁾	■	■ ²⁾		
AQR2548K35Q/CH	■	■ ¹⁾	■	■ ²⁾		■

Passive Fühler	Messgrößen
Bestellnummer	Temperatur passiv
AQR2500K31A/CH	LG-Ni1000

¹⁾ Hier wird die Raumluftqualität als Resultat der Maximalauswahl zwischen den CO₂- und VOC-Messgrößen berechnet. VOC ist nicht als direkte Messgröße verfügbar.

²⁾ Die Messgröße ist ausschliesslich als Schaltausgang verfügbar.

Spannungsversorgung: AC 24 V, DC 15...36 V

Signalbereiche aktiver Fühler: DC 0...5 V, DC 0...10 V, DC 0...20 mA und DC 4...20 mA

Für jede Messgröße steht ein frei wählbarer Schaltkontakt zur Verfügung.

Q = Mit CO₂-LED-Anzeige

Symaro Unterputzföhler als Komplettsortiment für Mehrfachdosen



Aktive und kommunikative Unterputzföhler als Komplettangebot

- Bestehend aus:
- Frontmodul mit/ohne LED (Sensor)
 - ADAPT60x60 Übergangsrahmen
 - Basismodul inkl. Aufnahmering

Passive Unterputzföhler als Komplettangebot

- Bestehend aus:
- Frontmodul (Sensor)
 - ADAPT60x60 Übergangsrahmen
 - Aufnahmering AR52

Kommunikative Unterputzföhler

Kommunikative Föhler	Messgrößen			Eingänge		Anzeige
	CO ₂	Relative Feuchte	Temperatur	Temperatur passiv NTC 10k	Zwei potenzialfreie Kontakte	
AQR2570K32/AR52			■	■	■	
AQR2570K35/AR52		■	■	■	■	
AQR2576K30/AR52	■			■	■	
AQR2576K32/AR52	■		■	■	■	
AQR2576K35/AR52	■	■	■	■	■	
AQR2576K35Q/AR52	■	■	■	■	■	■

Die Raumföhler sind KNX-zertifiziert und lassen sich in Verbindung mit allen Geräten einsetzen, die über KNX kommunizieren. Darüber hinaus können die Föhler mit folgenden Produktlinien von Siemens verwendet werden:

- Synco 700 (KNX LTE-Mode)
- GAMMA (KNX S-Mode)
- Desigo TRA (PL-Link)

Q = Mit CO₂-LED-Anzeige

Aktive und passive Unterputzföhler

Aktive Föhler	Messgrößen					Anzeige
	CO ₂	VOC	Relative Feuchte	Temperatur aktiv	Temperatur passiv	
Bestellnummer						CO ₂ -Indikator
AQR2540K32/AR52				■		
AQR2540K34A/AR52			■	■	LG-Ni1000	
AQR2540K35/AR52			■	■		
AQR2546K30/AR52	■					
AQR2546K32/AR52	■			■		
AQR2546K34A/AR52	■		■	■ ²⁾	LG-Ni1000	
AQR2546K35/AR52	■		■	■ ²⁾		
AQR2546K35Q/AR52	■		■	■ ²⁾		■
AQR2548K30/AR52	■	■ ¹⁾				
AQR2548K32/AR52	■	■ ¹⁾		■		
AQR2548K34A/AR52	■	■ ¹⁾	■	■ ²⁾	LG-Ni1000	
AQR2548K35/AR52	■	■ ¹⁾	■	■ ²⁾		

Passive Föhler	Messgrößen
Bestellnummer	Temperatur passiv
AQR2500K31A/AR52	LG-Ni1000

¹⁾ Hier wird die Raumluftqualität als Resultat der Maximalauswahl zwischen den CO₂- und VOC-Messgrößen berechnet.

VOC ist nicht als direkte Messgrösse verfügbar.

²⁾ Die Messgrösse ist ausschliesslich als Schaltausgang verfügbar.

Spannungsversorgung: AC 24 V, DC 15...36 V

Signalbereiche aktiver Föhler: DC 0...5 V, DC 0...10 V, DC 0...20 mA und DC 4...20 mA

Für jede Messgrösse steht ein frei wählbarer Schaltkontakt zur Verfügung.

Q = Mit CO₂-LED-Anzeige

Kompatible Mehrfachplatten für jedes Design

Mehrfachmontageplatten

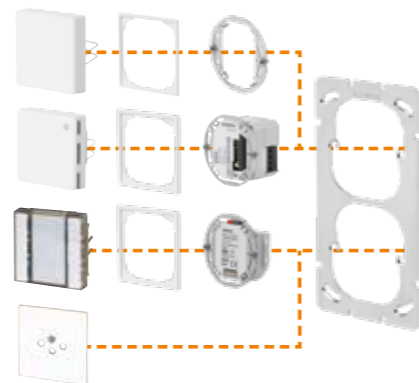
	Bezeichnung	Kurzbezeichnung
	Aufnahmering mit Schrauben-Abstand 52 mm	AR52
	Montageplatte 1x1	MP1X1
	Montageplatte 2x1 hoch	MP2X1
	Montageplatte 3x1 hoch	MP3X1
	Montageplatte 2x2	MP2X2
	Montageplatte 3x2 hoch	MP3X2

Flexible Kombinationsmöglichkeiten

Kombinationsbeispiel

Mit der Siemens-Montageplatte sind sämtliche Symaro-Unterputzföhler mit diversen Produkten aus der Gebäudesystemtechnik kombinierbar – KNX oder Dritthersteller wie EDIZIOdue, Kallysto und weitere.

In diesem Beispiel wird gezeigt, dass ein passiver, aktiver oder kommunikativer Symaro-Unterputzföhler mit einem 3-fach-Taster UP 223/12 oder einer Steckdose eines Drittherstellers kombiniert werden kann.



Weitere Symaro-Föhler finden Sie in der Symaro Komplett-Übersicht von Siemens.

Smart Infrastructure verbindet auf intelligente Weise Energiesysteme, Gebäude und Industrien und verbessert die Art und Weise, wie wir leben und arbeiten, um Effizienz und Nachhaltigkeit deutlich zu steigern.

Gemeinsam mit unseren Kunden und Partnern schaffen wir ein Ökosystem, das sowohl intuitiv auf die Bedürfnisse der Menschen reagiert als auch Kunden dabei unterstützt, ihre Geschäftsziele zu erreichen.

Ein Ökosystem, das unseren Kunden hilft zu wachsen, das den Fortschritt von Gemeinschaften fördert und eine nachhaltige Entwicklung begünstigt, um unseren Planeten für die nächste Generation zu schützen.

Creating environments that care.

[siemens.ch/smart-infrastructure](https://www.siemens.ch/smart-infrastructure)

Siemens Schweiz AG
Smart Infrastructure
Building Products
Sennweidstrasse 47
6312 Steinhausen
Schweiz
Tel. +41 585 579 200
bp.ch@siemens.com

Bestell-Nr. SI-10983-D/CH-KP

Änderungen und Irrtümer vorbehalten. Die Informationen in diesem Dokument enthalten lediglich allgemeine Beschreibungen bzw. Leistungsmerkmale, welche im konkreten Anwendungsfall nicht immer in der beschriebenen Form zutreffen bzw. welche sich durch Weiterentwicklung der Produkte ändern können.

Die gewünschten Leistungsmerkmale sind nur dann verbindlich, wenn sie bei Vertragsschluss ausdrücklich vereinbart werden.

© Siemens 2021