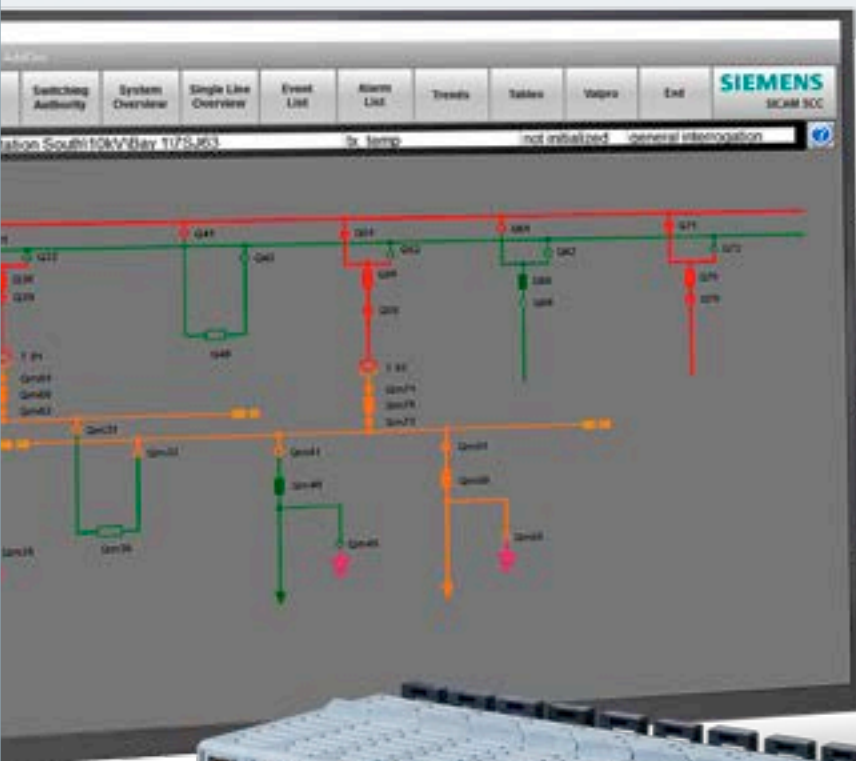


SIEMENS

Ingenuity for life

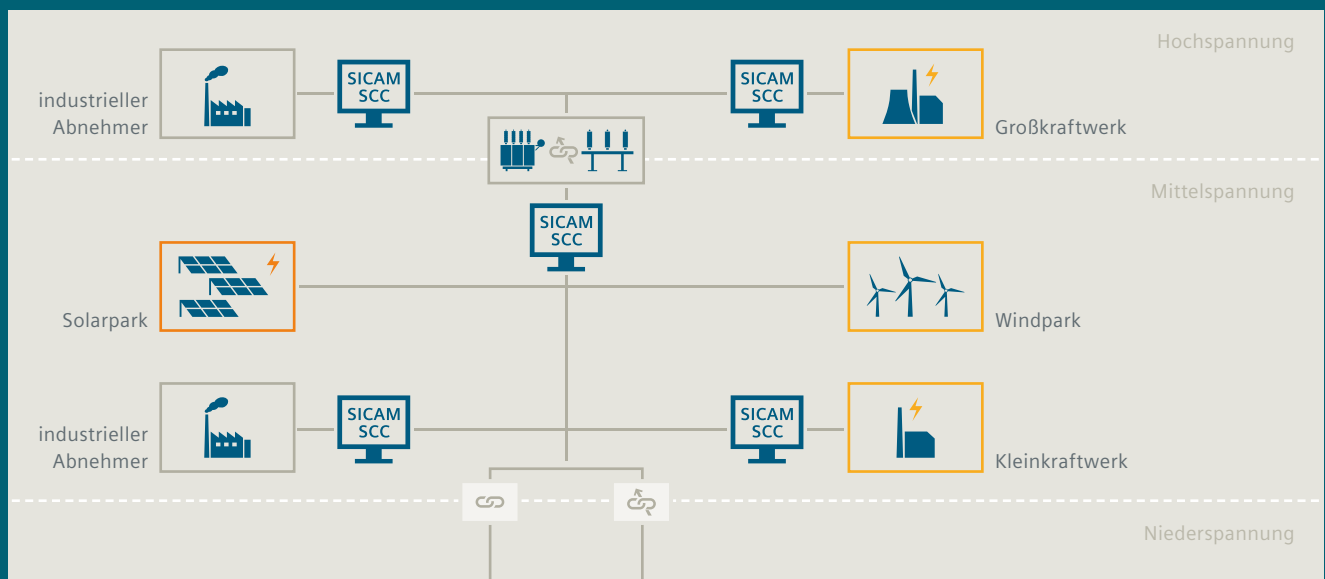


SICAM SCC

Einfach projektierbares HMI-System
für Energieautomatisierungen

Kleiner Baustein – große Perspektiven: Ihr Station Control Center SICAM SCC

Der Betrieb von Stromnetzen wird immer dynamischer. Damit Energieversorgungsunternehmen für zukünftige Anforderungen gerüstet sind, legen sie Wert auf eine längere Lebensdauer von Anlagenteilen und stellen höchste Ansprüche an Steuerung, Schutz und Fernbedienung.

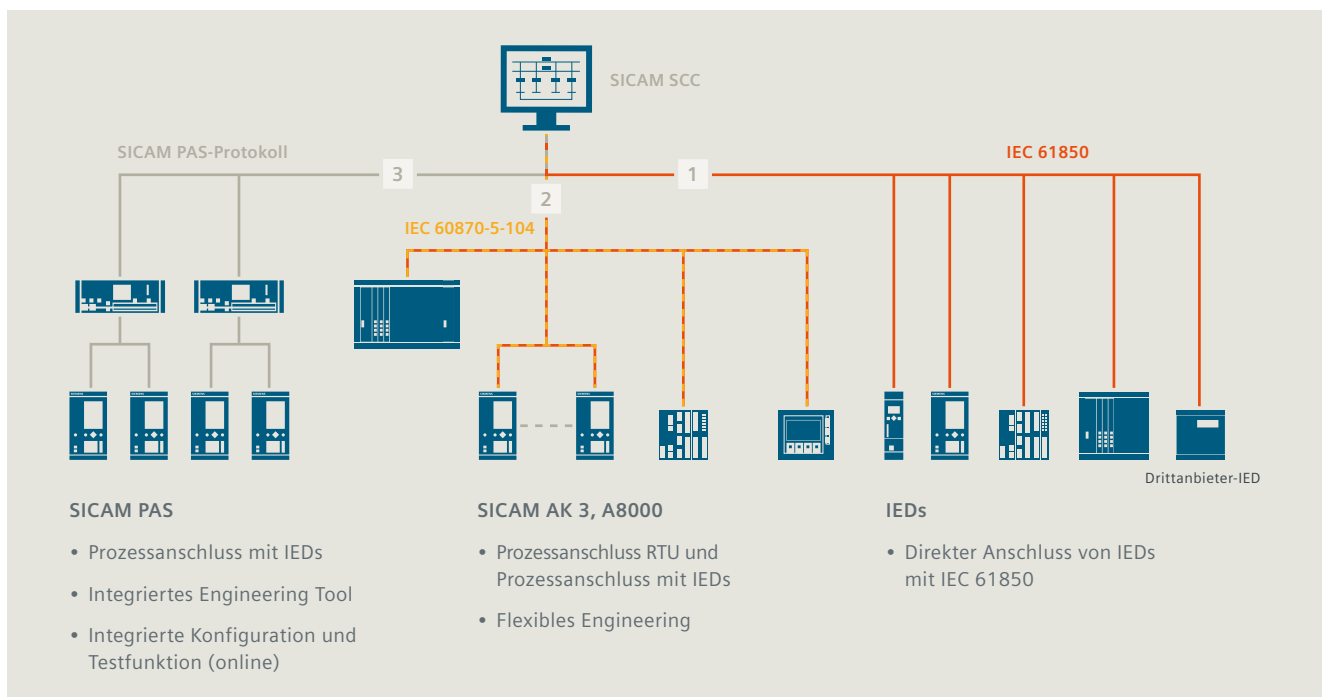


Siemens ist Vorreiter für flexible und maßgeschneiderte Prozessvisualisierungen in der Energieautomatisierung. Dank umfangreichem Produktportfolio und langjähriger Erfahrung bieten wir Ihnen innovative Lösungen für alle Spannungsebenen und jede Unterstation. Sie profitieren von kostengünstigen Investitionen und einem wirtschaftlichen Betrieb – ohne dabei auf Sicherheit und Zuverlässigkeit zu verzichten. Lassen Sie sich überzeugen von unseren zukunftssicheren Konzepten.

SICAM SCC: Auf den Punkt gebracht

Die Architektur von SICAM SCC ist absolut durchgängig, von Einzelplatz-vor-Ort-Steuerungen bis zum redundanten Multi-Server-Mehrplatzsystem. Mit dem SICAM SCC Station Control Center bringen wir die Prozessvisualisierung Ihrer Anlagen mit elektrischer Energieverteilung und -übertragung auf den Punkt. Führen Sie damit Ihren Betrieb sicher, komfortabel und flexibel – heute und in Zukunft.

Ein Portfolio – vielfältige Lösungen: Ihre flexible Stationsautomatisierung



Flexible Konfiguration: Für jeden Prozess das Richtige

- 1 Geräteübergreifendes HMI ohne zusätzliches Stationsleitgerät: Die Feld- und Schutzgeräte – auch von Fremdherstellern – werden direkt mit dem Kommunikationsstandard IEC 61850 an SICAM SCC angeschlossen.
- 2 Direkter Anschluss von Fernwirk- und Stationsleitgeräten mit IEC 60870-5-104.
- 3 Human Machine Interface-System (HMI) für SICAM PAS als Stationsleitsystem, Kommunikationsgateway und Automatisierungskomponente.

Ihr Vorteil:

Alle Konfigurationen können parallel / gleichzeitig ausgeführt werden.



Maßgeschneiderte Lösungen: Sicherheit auf allen Ebenen

Von Anfang an: Cyber Security

Planen Sie die Sicherheit von Anfang an ein. SICAM SCC hat die besten Voraussetzungen für eine vollständige und kostengünstige Systemlösung. Eine Lösung, die das Thema Security auf allen Ebenen des Entwicklungsprozesses berücksichtigt. Und die am Ende genau die Sicherheits-Features enthält, die nötig sind. Nicht mehr und nicht weniger. Das spart teure und aufwendige Nachrüstungen. SICAM SCC erfüllt von Anfang an höchste Sicherheitsanforderungen – wie zum Beispiel:

- BDEW Whitepaper (Bundesverband der Energie- und Wasserwirtschaft)
- NERC CIP (North American Electric Reliability Corporation, Critical Infrastructure Protection)
- Signiertes Installationsprogramm

Roll Based Access Control (RBAC)

Sie haben bereits ein zentrales Benutzermanagement mit Microsoft Active Directory? Dann binden Sie unser Bediensystem SICAM SCC einfach ein. Damit können Sie Berechtigungen schnell erteilen, jederzeit ändern oder entziehen: So stellen Sie sicher, dass nur autorisierte Personen Zugriff auf Ihre Anlage haben.

Ein System – zahlreiche Vorteile: Ihre gelungene Prozesssteuerung

Ausgereifte Basis: Setzen Sie auf SIMATIC WinCC V7

Als Basis nutzt SICAM SCC eines der weltweit führenden Prozessvisualisierungssysteme: SIMATIC WinCC V7. Um auch die elektrischen Prozesse in Schaltanlagen von einer Station zu bedienen, haben wir SICAM SCC als Add-on entwickelt. Diese integrierte Lösung verschafft Ihnen einen parallelen Überblick und die Steuerung sowohl des elektrischen Energie- als auch des industriellen Fertigungsprozesses.

Smarte Kombination: Mehr Funktionen mit SICAM Stationsautomatisierung

Ein gemeinsamer Einsatz von SICAM SCC und SICAM PAS bietet Ihnen zusätzliche stationsleittechnische Funktionen:

- Schalthoheiten: Vergeben Sie Schalthoheiten – beispielsweise für unterschiedliche Spannungsebenen.
- Fernwirksperrung: Sperren Sie die Zustandsänderungen für die Übertragung an übergeordnete Leitstellen bei Wartungsarbeiten in der Station.
- Feldsperrung: Sperren Sie den Informationsaustausch mit Feldgeräten, sodass Zustandsänderungen auch in der Stationsleitebene weder automatisiert noch visualisiert und auch nicht zur Leitstelle übertragen werden.
- Nachführen über SICAM PAS – die nachgeführten Werte werden damit auch für übergeordnete Leitstellen und Automatikfunktionen wirksam.

Umfassend in den Grundfunktionen

- Alarm- und Ereignisliste
- Archivierung
- Erweiterte Trenddarstellung
- Weltbild
- Befehlsgabe-Element
- Bildalarmierungs-Element
- VBS/C als Skriptsprache
- Kommunikation über IEC 60870-5-104 und IEC 61850
- Multitouch-Bedienung
- Kopplung mit SICAM PAS, AK3, A8000, SIPROTEC 5

Erweiterbar im Bereich HMI/SCADA

- Topologische Einfärbung
- Fernalarmierung (SMS, E-Mail)
- Netzwerktechnologie (Client-Server-Redundanz, Multi-Server-Mehrplatzsystem, Web-Clients)
- Volle Unterstützung für SIMATIC

Highlights

- Nachführen direkt (ohne SICAM PAS): Nachführen in IEDs (SIP5), die direkt über IEC61850 angeschlossen sind.
- Dynamische Einstellung der Schutzparameter bei SIP5 mit direkter IEC 61850-Ankopplung

Voller Überblick – wenig Aufwand: Ihre komfortable Visualisierung

Übersichtlich im Topologie-Abbild

SICAM SCC ermöglicht die Darstellung sogenannter Weltbilder. Sie bilden die Netztopologie vollständig ab – mit all ihren Details. Dadurch sind komplette Weltbilder natürlich größer als der Bildschirm. Bei SICAM SCC stehen Ihnen unterschiedliche Zoomstufen zur Verfügung, mit jeweils tiefer gehendem Detailgrad. So behalten Sie auf allen Ebenen den Überblick.

Einfache Steuerung: Alles im Griff

Die klare, übersichtliche Darstellung der Betriebszustände der Anlage erleichtert den Einstieg. Meldelisten und das grafische Abbild der Prozesse zeigen die spezifischen Eigenschaften der Hoch- und Mittelspannungs-Schaltgeräte in Steuer- und Überwachungsrichtung (Doppelbefehle und -meldungen). Dadurch steuern Sie gezielt und erkennen Störungen auf den ersten Blick – für höchste Betriebssicherheit.

Klare Darstellung: Immer im Bild

In vollgrafischen Prozessbildern steuern Sie Schaltgeräte direkt mit „Select before operate“. Eine topologische Einfärbung zeigt den Zustand elektrischer Betriebsmittel an, Soll- und Spontan-Blinken und weitere grafische Eigenschaften lenken Ihre Aufmerksamkeit sofort auf wichtige Prozess-, Geräte- und Kommunikationszustände (z. B. Schalthandlungen, Schaltgerätezustandsänderungen, aktuell / nicht aktuell).

Skalierbarkeit

- Web-Navigator: Darstellung der Anlagenbilder im Web-Client ohne zusätzlichen Projektierungsaufwand.
- Von kleinen Schaltanlagen bis zu je 2.000 Bild- und Messobjekten in einem Übersichtsweltbild.

Schneller Einstieg

Kenntnisse von SIMATIC WinCC V7 als Basis-Software ermöglichen Ihnen einen schnellen Einstieg in die Projektierung mit SICAM SCC. Zahlreiche Hilfsmittel unterstützen Sie beim Parametrieren – vom Im- und Export des Datenmodells über Kopier- und Ausrichtfunktionen bis hin zum Zoom und zur Online-Hilfe: purer Komfort.

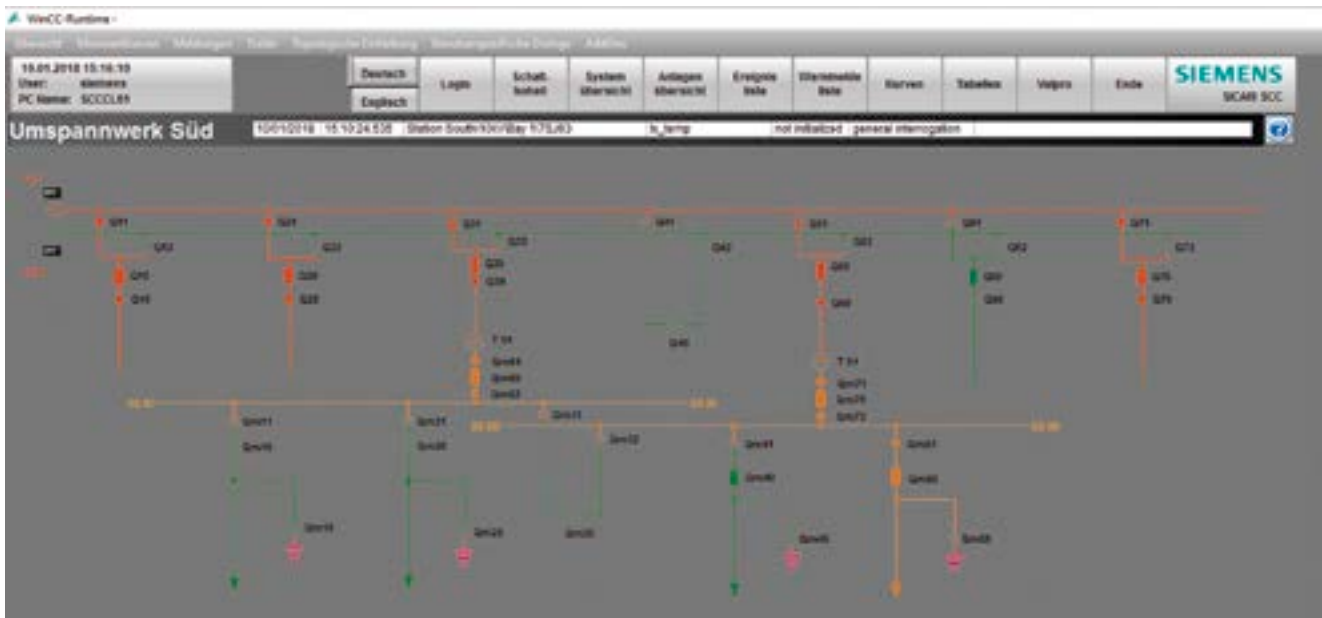
Zum puren Komfort zählt auch eine mühelose Störschriebspeicherung:

Mit SICAM SCC können Sie in Kombination mit SICAM DISTO Störschriebe von angeschlossenen Schutzgeräten abholen und im genormten COMTRADE-Format speichern.

Schnelles Engineering: Wizards machen's möglich

Häufig umfasst ein Datenaustausch mit angeschlossener Unterstation mehrere Tausend Meldungen, Messwerte und Befehle. Die Projektierung dieser Informationen ist mit SICAM SCC denkbar einfach: Wizards tauschen die erforderliche Beschreibung der Prozessdaten aus, die von Projektierungswerkzeugen der Stationsleittechnik (wie SICAM PAS UI Configuration und SICAM TOOLBOX II) zur Verfügung gestellt werden.

Genauso verfahren Sie mit SCL-Dateien für direkt angeschlossene IEC 61850-Geräte. Sie müssen Daten somit nicht zwei Mal eingeben – und sparen Zeit beim Engineering.



**Herausgeber
Siemens AG 2018**

Energy Management Division
Freyeslebenstraße 1
91058 Erlangen, Deutschland

Wünschen Sie mehr Informationen,
wenden Sie sich bitte an unser
Customer Support Center.

Tel.: +49 180 524 70 00

Fax: +49 180 524 24 71

(Gebühren in Abhängigkeit vom Provider)

E-Mail: support.energy@siemens.com

Artikel-Nr.: EMDG-B10025-01

Gedruckt in Deutschland

Dispo-Nr.: 06200

HL 17113410 WS 02180.5

Änderungen und Irrtümer vorbehalten.

Die Informationen in diesem Dokument enthalten lediglich allgemeine Beschreibungen bzw. Leistungsmerkmale, welche im konkreten Anwendungsfall nicht immer in der beschriebenen Form zutreffen bzw. welche sich durch Weiterentwicklung der Produkte ändern können. Die gewünschten Leistungsmerkmale sind nur dann verbindlich, wenn sie bei Vertragsschluss ausdrücklich vereinbart werden.

Für alle Produkte, die IT-Sicherheitsfunktionen der OpenSSL beinhalten, gilt Folgendes:

This product includes software developed by the
OpenSSL Project for use in the OpenSSL Toolkit
(www.openssl.org).

This product includes cryptographic software written
by Eric Young (eay@cryptsoft.com).

This product includes software developed by Bodo Moeller.

