

SIEMENS

SIEMENS

开启新篇章

西门子在中国

© 西门子中国

www.siemens.com.cn

作为领先的科技公司，我们面向各行各业为客户提供支持，立足当下，着眼未来。

29.5万名

员工¹

585亿欧元

营收²

56亿欧元

净收益³

14.4%

实体业务调整后的息税
摊销前利润(EBITA)²

西门子开启历史新篇章 新的组织架构自2020年10月1日起实行

SIEMENS

业务

数字化工业



智能基础设施



交通



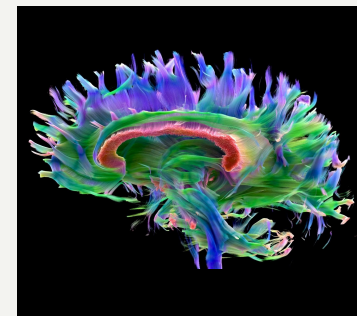
西门子Advanta



专项业务公司



西门子医疗*



市场国

服务&治理

*西门子的上市子公司；西门子医疗另有包含市场国、服务&治理的组织架构。

强大的西门子生态系统应对时代挑战

医疗系统

老龄化社会
人口增长
慢性病增加
个性化医疗
可负担的医疗

工业、基础设施和交通的数字化转型

具有竞争力的产业
生产力的
高效的基础设施
资源的可持续利用
经济增长
社会繁荣

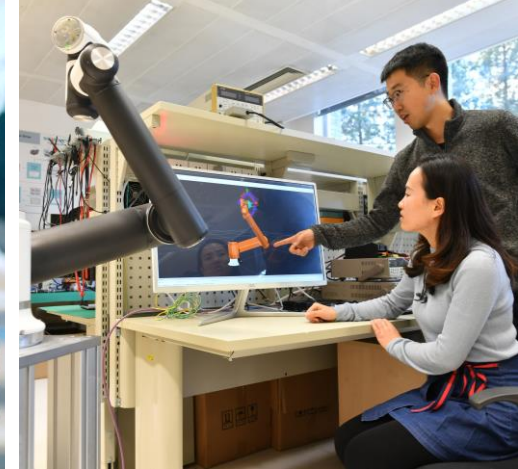
能源转型

可靠的供应
日益增长的需求
分布式能源系统
气候变化/二氧化碳排放
去碳化

西门子

西门子
医疗¹

西门子
能源²



我们的价值观 和宗旨

勇担责任、追求卓越、矢志创新，
创造下一代技术，创变每一天。
我们让关键所在，逐一实现。



共抗疫情，同心致远

心系社会

- 重中之重：保障员工的健康和安全
- 快速响应，积极应对
- 作为中国值得信赖的合作伙伴，勇担责任

守望相助

- 共6,200余名员工累计捐款220万元人民币，西门子和西门子医疗共同捐赠价值1,500万元人民币的医疗设备*
- 逆行武汉，向疫区医院运送医疗设备
- 紧急援助，争分夺秒支持火神山和雷神山应急医院建设
- 一星期内研发出智能消毒机器人，以科技力量抗击疫情
- 慨然坚守，为客户业务持续运营保驾护航，26小时内帮助客户口罩生产线恢复运行

*该数据包含西门子能源。

众志成城 共克时艰



自公司成立以来，我们始终引领工业革命发展

SIEMENS



1847

指针式电报机为西门子成为全球企业奠定基础。



1959

SIMATIC使西门子成为自动化技术的领军者。



1983

第一台磁共振成像扫描仪投入运行。



2012

世界上最大的用于海上风机的转子投入测试运行。



2018

《信任宪章》：为实现安全数字化世界的联合倡议。



2020

Comfy工作场所应用程序在疫情期间确保安全复工。

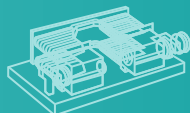


1816 – 1892

维尔纳·冯·西门子，公司创始人，有远识的发明家。

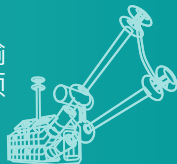
1866

实用发电机让电力走进人们的日常生活。



1975

在高压直流输电（HVDC）领域取得突破。



2010

TIA 博途让自动化更上一层楼。



2016

西门子发布基于云的物联网操作系统 MindSphere。



2019

“西门子城 2.0”首个项目启动。



蒸汽动力——从手工到机械生产的转变



电力——引入流水线作业



电子和信息技术——制造自动化



数字化——信息物理系统

工业 1.0

工业 2.0

工业 3.0

工业 4.0

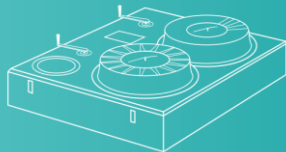


西门子根植中国近150年，
并将继续与中国结伴前行。

1904年上海，西门子成立了在中国的第一家永久办事处。

1872

为中国提供第一台指针式电报机，标志着中国现代化电信事业的开端。



1994

西门子（中国）有限公司成立。这是中国第一家由外资企业组建的控股公司。



2008

西门子中心（北京），暨西门子中国总部落成。



2017

西门子在亚太地区的第一个数字化体验中心在北京落成。



1985

与中国签署全面合作备忘录，并于2017年进一步深化在数字化和创新领域的合作伙伴关系。



2006

西门子中国研究院正式成立。



2013

西门子在德国以外的首家数字化企业在成都正式投产。



2020

西门子为中国抗疫贡献力量。

A tall, modern glass skyscraper with the Siemens logo at the top, set against a clear blue sky. The building's glass facade reflects the surrounding cityscape. The background shows a dense urban area with various residential and commercial buildings under a bright blue sky.

>30,000

大中华区员工¹

第2

中国是西门子第2大海外市场

67

西门子（中国）有限公司的分公司
和联络处²

1. 截至2020财年（不含西门子能源） | 2. 截至2019财年

西门子是中国经济与社会不可或缺的一部分。



1978年，西门子在上海举办了首届“电子和电气技术展览会”。

SIEMENS

中国可信赖的合作伙伴

西门子见证了中国在过去几十年间的深刻变革，尤其是改革开放带来的巨大变化，与此同时，也为中国经济和社会的繁荣发展做出了重要贡献。

西门子以创新和数字化解决方案全面投入到与中国的合作中，共同致力于实现可持续发展。



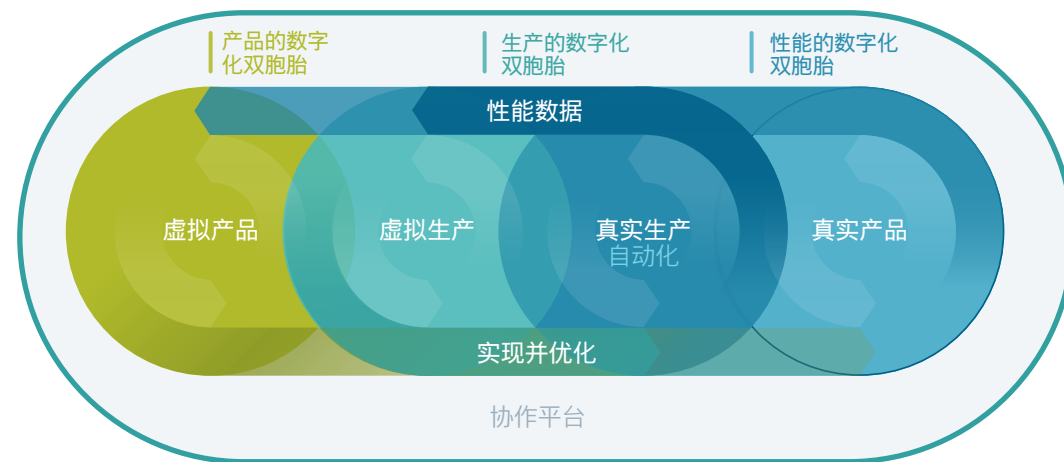
2018年，西门子在首届中国进口博览会上展示了全面的创新业务组合。

共商、共创、共赢！

SIEMENS



利用最全面的数字化双胞胎 实现持续优化



工业网络信息安全



产品上市时间



质量



生产灵活性



环境效益

数字化工业

数字化工业集团提供端到端的数字化企业业务组合，实现整个价值链的集成和数字化，并携手合作伙伴，推动过程与离散行业的数字化转型。集团持续创新，将面向未来的前沿科技不断融入业务组合。目前，数字化工业集团在中国拥有8个研发中心，7家工厂和6个培训中心。

让工业更进一步！

与金宇生物共同打造数字化工厂

西门子与金宇生物达成战略合作，全力支持其数字化转型升级，并帮助其建成中国动物疫苗行业首座面向“工业4.0”的数字化工厂。工厂应用西门子数字化全产业链解决方案，包括“端到端集成”、“纵向集成”和“横向集成”三大集成体系。

截至2019财年，西门子已帮助数十个行业的数百家中国工业企业实施数字化转型升级项目，为中国工业的数字化腾飞做出了示范。

“西门子是一个专业、敬业、值得信赖的合作伙伴，与我们共同向‘工业4.0’迈进。”

张翀宇
金宇生物技术股份有限公司董事长

让工业更进一步！

携手北汽新能源，探索数字制造

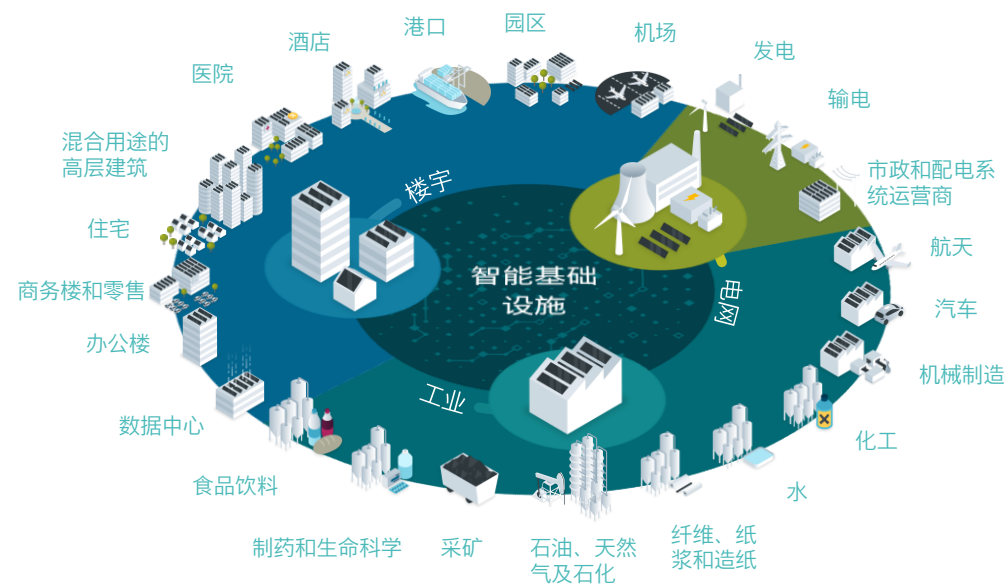
西门子数字化企业解决方案帮助北汽新能源在青岛打造了北汽集团首个实现新能源汽车量产的生产基地，成就标杆性的新能源汽车数字化工厂。

西门子专用于汽车行业的SICAR标准帮助北汽新能源确保系统的一致性，降低设备维护成本，让生产和维护更加便捷。

“ 西门子帮助我们在青岛打造了北汽集团首个实现新能源车量产的生产基地，这也为我们全面建设数字化工厂奠定了坚实的基础。

王庆洲
北京新能源汽车股份有限公司青岛产业基地总经理

面向众多行业的全面业务组合 和专业知识与经验



智能基础设施

智能基础设施集团致力于打造高度智能、灵活适应的基础设施，立足当代，面向未来。集团旨在通过连接能源系统、楼宇和工业，应对城市化和气候变化带来的迫切挑战，与客户及合作伙伴共创智能基础设施新生态。目前，智能基础设施集团在中国拥有11家生产工厂和9个研发中心。

共创智能基础设施新生态

实现上海中心高效智能管理

西门子为用电量相当于5万人小镇的中国第一高楼上海中心大厦提供了先进的能源管理和楼宇解决方案，从高低压配电和能源自动化，到火灾报警控制和智能照明系统，让大厦全面实现智能化管理，更安全、可靠。

“我们跟西门子有这么长时间的合作。西门子产品的表现非常令人满意！”

孙峻
上海中心大厦建设发展有限公司工程总监

>1/4

截至2019财年，中国超过1/4的中高端消防报警系统由西门子提供。

共创智能基础设施新生态

为北京大兴国际机场安全高效运营贡献力量

西门子智能基础设施解决方案为北京大兴国际机场的安全高效运营保驾护航。其中，西门子软硬件一体的智能楼宇科技让航站楼等设施更加舒适、节能和安全，而先进可靠的中低压配电设备则确保机场供电稳定。

此外，西门子照明控制系统集成上千台照明设备，可以自动调节机场照明亮度和开关。

交通业务

作为交通行业领先的解决方案供应商，西门子交通在轨道车辆、轨道自动化和电气化、交钥匙工程、智能交通系统以及相关服务领域不断进行创新。通过数字化，西门子交通助力中国的交通运营商打造智能基础设施，提高产品在全生命周期的可持续价值，改善乘客体验，并确保可用性。





塑造城市互联互通

为上海地铁提供全自动无人驾驶解决方案

西门子为上海地铁18号线一期项目50辆无人驾驶列车提供了全自动无人驾驶车辆牵引系统的核心部件和关键技术，为线路的稳定高效运行提供强大的技术保障。此外，西门子还承担列车线路设计，以及无人值守列车运营系统的异地测试计划和协调。

40

中国16座城市的40条地铁线路使用西门子的信号系统。

西门子Advanta

西门子Advanta依据全面的方法论来制定战略，并在物联网全价值链中创建、规划和交付端到端的解决方案，为客户定制专属的数字化路径。

在中国，西门子Advanta在北京、苏州、上海、南京和广州等地拥有数百名顾问及物联网设计和实施专家，负责落实从战略咨询和运营咨询到物联网解决方案开发的不同规模的数字化转型项目。

释放物联网生态系统潜能

赋能河钢成为最具竞争力的钢铁企业

西门子与河钢集团达成数字化战略合作，在数字化工厂、智能装备和物联网等领域深入合作，帮助河钢成为最具竞争力的钢铁企业。

同时，双方正携手打造中国冶金行业首个无人化料场，西门子还为河钢石钢提供智能工厂咨询服务。

“ 西门子一直是工业变革的引领者和创新者，并在诸如数字化解决方案、工业物联网等新兴领域拥有丰富的经验和成果。我们对与西门子在工业数字化和智能制造领域的进一步合作充满信心。

于勇
河钢集团有限公司董事长



2019年11月28日 周四 15:42:18

< 返回

PCB钻孔机 (含软件) C000003INI 更多

实时状态 0 0 0
设备状态 在线
实时位置



“在物联网领域，西门子全球标准开发流程、广泛的运营商及认证支持和工业级别的安全策略将推进苏州金租的数字化转型，实现更好的专业化经营。

陈琦
苏州金融租赁股份有限公司总裁

净值: 73万 剩余价值: 72万

释放物联网生态系统潜能

为苏州金租搭建智能租后平台

苏州金融租赁股份有限公司发布了智能租后平台。西门子为其提供了业务中台、数据中台以及物联网服务，实现客户核心业务系统的对接，以及对车辆、电站系统和大型设备等租赁物的监控与管理。目前苏州金租已利用该平台累计接入超过700项租赁物，总金额达29亿元人民币。

这是西门子数据中台技术首次应用于金融租赁行业。

专项业务公司

2019年4月1日以来，公司多个业务单元联合组成了专项业务公司。这些业务单元具有分散的组织架构、高效的决策流程和快速的响应，实现敏捷而灵活的运营。这些优势使专项业务公司在其特定市场更具竞争力，更能专注于客户。



西门子医疗

西门子医疗中国是领先的医疗技术公司，致力于支持医疗服务提供者推进精准医疗、转化诊疗模式、改善患者体验以及实现数字化医疗，全方位助力其提升价值。


~1,960,000

在中国，每一天，总共有约196万人通过西门子医疗产品接受血液检测、CT和MR扫描检查，以及介入治疗。

塑造医疗行业的未来

帮助白城市医院建立智慧导管室

西门子医疗推出了“零起步一站式智慧导管室孵化器”项目。借助于先进的产品和整合服务，西门子医疗为吉林省白城市医院提供了集导管室建设、运营和发展于一体的整体解决方案。

The background image shows two surgeons in a sterile interventional catheterization laboratory. They are wearing blue surgical caps, masks, and green scrubs. They are focused on a patient lying on a table, which is covered with a green drape. A large Siemens C-arm X-ray machine is positioned over the patient, and various medical equipment and tubing are visible in the background.

“得益于西门子医疗的智慧导管室孵化器项目，我们从零起步，建设了代表国内先进水平的数字减影血管造影X射线介入导管室。

王盾
白城市医院院长

SIEMENS

我们引领创新——立足中国、面向全球、开放创新

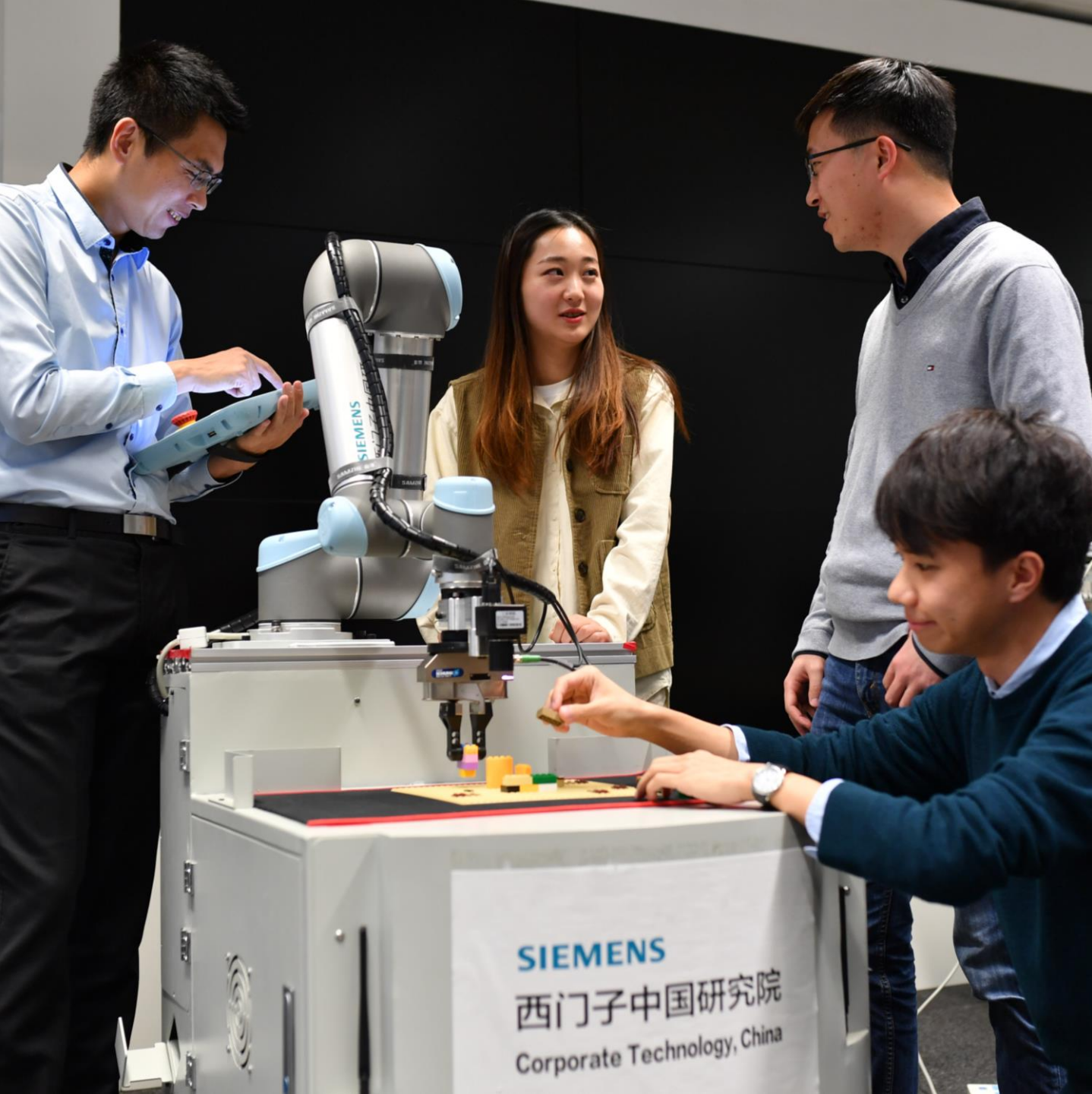
西门子在中国、为中国和世界开发最具发展潜力的产品和解决方案，重点研发领域包括大数据分析 and 人工智能、工业物联网、网络信息安全、仿真与数字化双胞胎和自主机器人等。

21
个研发中心

>5,000
名研发和工程人员

>13,200
项有效专利及专利申请

*截至2019财年（包含西门子能源）。



我们的核心研发领域

SIEMENS

增材制造

自主机器人

区块链应用

互联(电动)交通

互联与边缘

网络信息安全

数据分析、人工
智能

分布式能源系统

能源存储

未来自动化

材料

电力电子

仿真和数字化双
胞胎

软件系统与
开发流程

共创粤港澳大湾区数字化未来！

以前沿科技助力港珠澳大桥

西门子智能控制系统与消防报警系统紧密配合，确保港珠澳大桥全长6.7公里的海底隧道内舒适、安全和畅通的行车环境。

西门子是粤港澳大湾区的战略合作伙伴，在重点领域为其发展提供支持：推进清洁能源、发展数字制造、打造智慧城市群、驱动创新以及培养人才。

西门子是“一带一路”建设的最佳合作伙伴

支持太原重工在极端环境下开采金矿

西门子为太原重工提供了耐用的宽温型可编程逻辑控制器，支持其电铲设备在俄罗斯开采金矿。电气设备的可靠性对于金矿的生产效率至关重要。

为了支持“一带一路”建设，西门子和中国企业精诚合作，助力其走向世界舞台。

>100

截至2019财年，西门子已与上百家中国企业合作，在超过100个国家和地区的市场共同探索业务机会，足迹遍及六大洲。*

*该数据包含西门子能源。

“在与西门子的合作中，我们不仅收获了质量可靠的产品和技术方案，更收获了一种对于未来的信赖感。

岳海峰
太原重工股份有限公司技术中心工程师

培养数字化人才

西门子与教育部合作，共同培养面向未来的数字化人才。公司还与大学和职业学校合作建立实验室，开展教师培训，编写工程教材和设立奖学金。

>90

截至2019财年，西门子在中国与90多所高校和科研机构开展了770多个研发合作项目。*

~60,000

通过举办14届“西门子杯”中国智能制造挑战赛，西门子已经帮助培养近60,000名创新型工程人才。

*该数据包含西门子能源。



自2018年以来，“西门子爱绿教育计划之中国大学生社会实践项目”已帮助15所高校的600多名学生志愿者在25个省和自治区的42个实践地点授课，让中国成千上万名中小學生受益。



教育推广：自2009年以来，“西门子爱绿教育计划”已在中国10个城市的11所外来务工人员子弟学校开展，帮助超过24000名外来务工人员子弟提高环境保护和科技创新意识。

积极履行 企业社会责任



技术推广：西门子帮助贵州阳坡村进行配电系统的升级改造，确保这一古村落的用电安全。



社会发展：西门子为弱势群体提供社会援助，支持非政府机构的发展，并在自然灾害发生后提供及时的技术和人道主义援助。

诚信成就卓越

自2009年以来，西门子在道琼斯可持续发展指数的“合规”类别中一直名列前茅。

西门子在开展业务时遵循最高的伦理和道德标准，坚持只做清廉的业务。

>16,000

2019财年，在西门子中国，超过16,000名员工参加了《西门子商业行为准则》在线培训。*

*该数据包含西门子能源的员工，不包含西门子歌美飒和西门子医疗的员工。



最佳企业雇主

西门子通过校园招聘、社会招聘及员工伯乐计划等途径广泛吸引人才，关注员工的职业发展和培训与学习，并通过全面的员工绩效评估和灵活的激励机制倡导高绩效文化。

在优兴咨询的“中国最具吸引力雇主”榜单中，西门子中国已连续7年在工业工程企业中排名第1。



创变每一天！

西门子（中国）有限公司

电子邮件：contact.slz@siemens.com

公司热线：400 616 2020

如需了解更多信息，请访问西门子中国网站
www.siemens.com.cn

扫描二维码
关注西门子（中
国）官方微信



SIEMENS

