

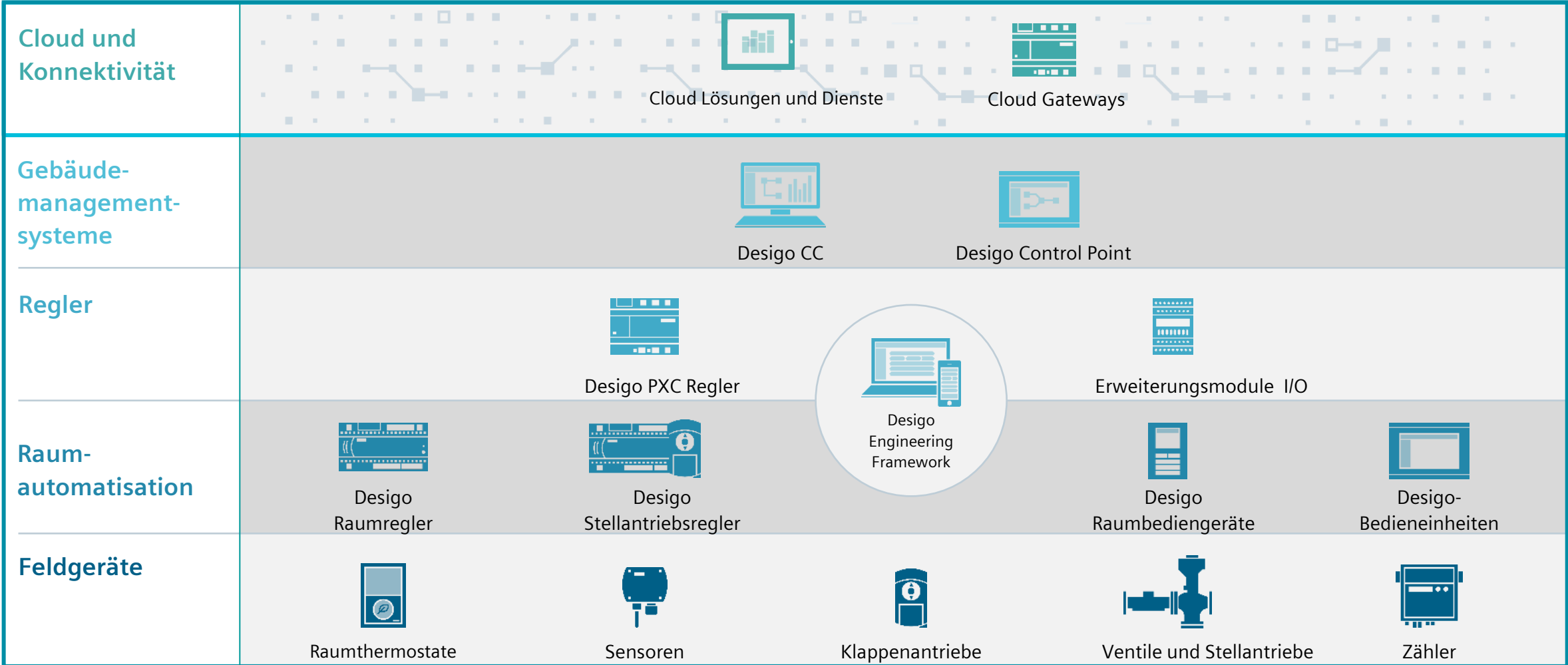


Gebäudetechnik - Cloudlösungen

[siemens.at/gebaeudetechnik](https://www.siemens.at/gebaeudetechnik)

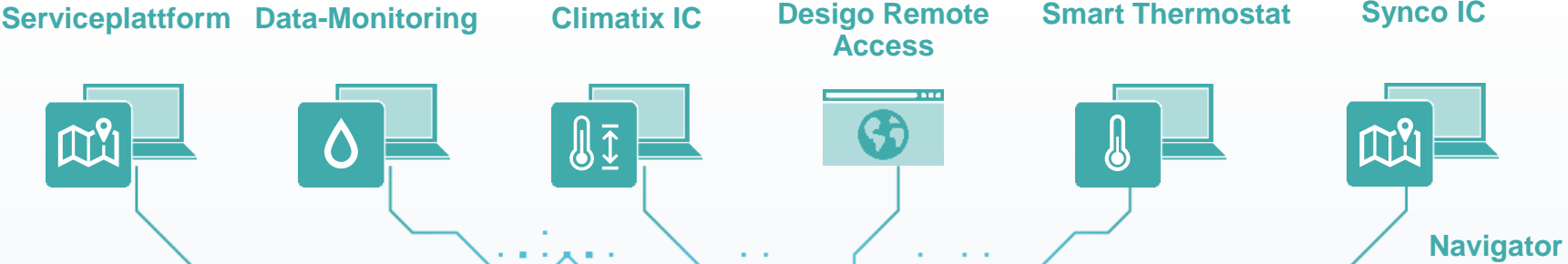
SIEMENS

Die Zukunft mit Cloud und IoT

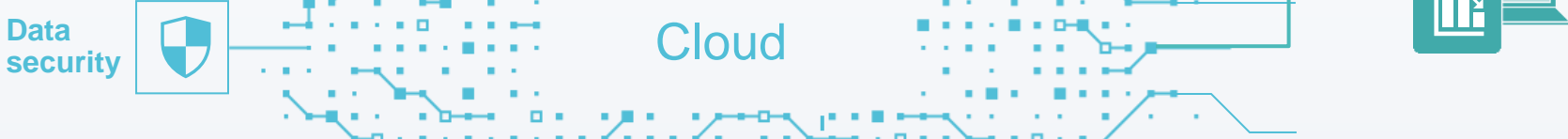


Aktuelle Cloud-Landschaft für digitale Services

Cloud
Anwendungen



Cloud Plattform
and Services



Konnektivität
und Geräte



Smart Thermostat

Aufgaben:

- Mehr Komfort und gesundes Raumklima mit wenigen Klicks
- Energiesparender Betrieb

Eigenschaften :

- Steuern und Überwachen von überall via App
- selbstlernender Steueralgorithmus für optimalen Raumkomfort
- sechs leistungsstarke und genaue Sensoren
 - Temperatur und Luftfeuchtigkeit
 - Näherung und Präsenz
 - organische Partikel

Updates/Status:

- Verkabelte Lösung – RDS110
- Drahtlose Lösung – RDS110.R

Weitere Informationen:

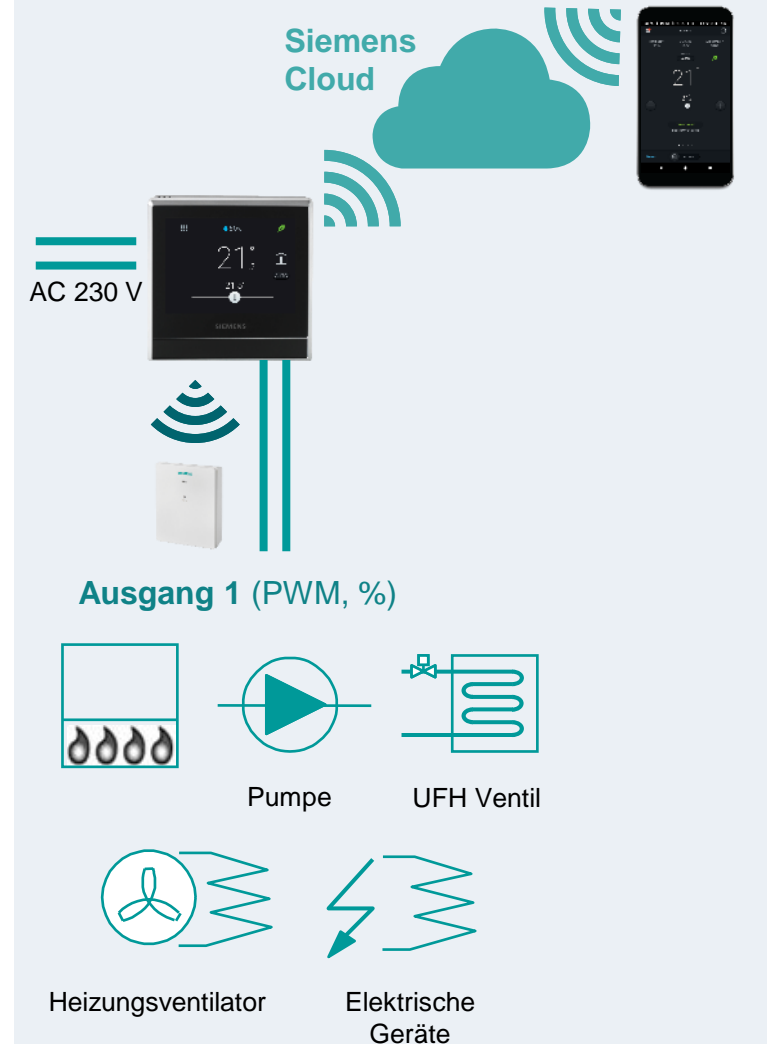
- [Webseite Smart Thermostat](#)



Verkabelte Lösung



Drahtlose Lösung



Wärmezähler

Aufgaben:

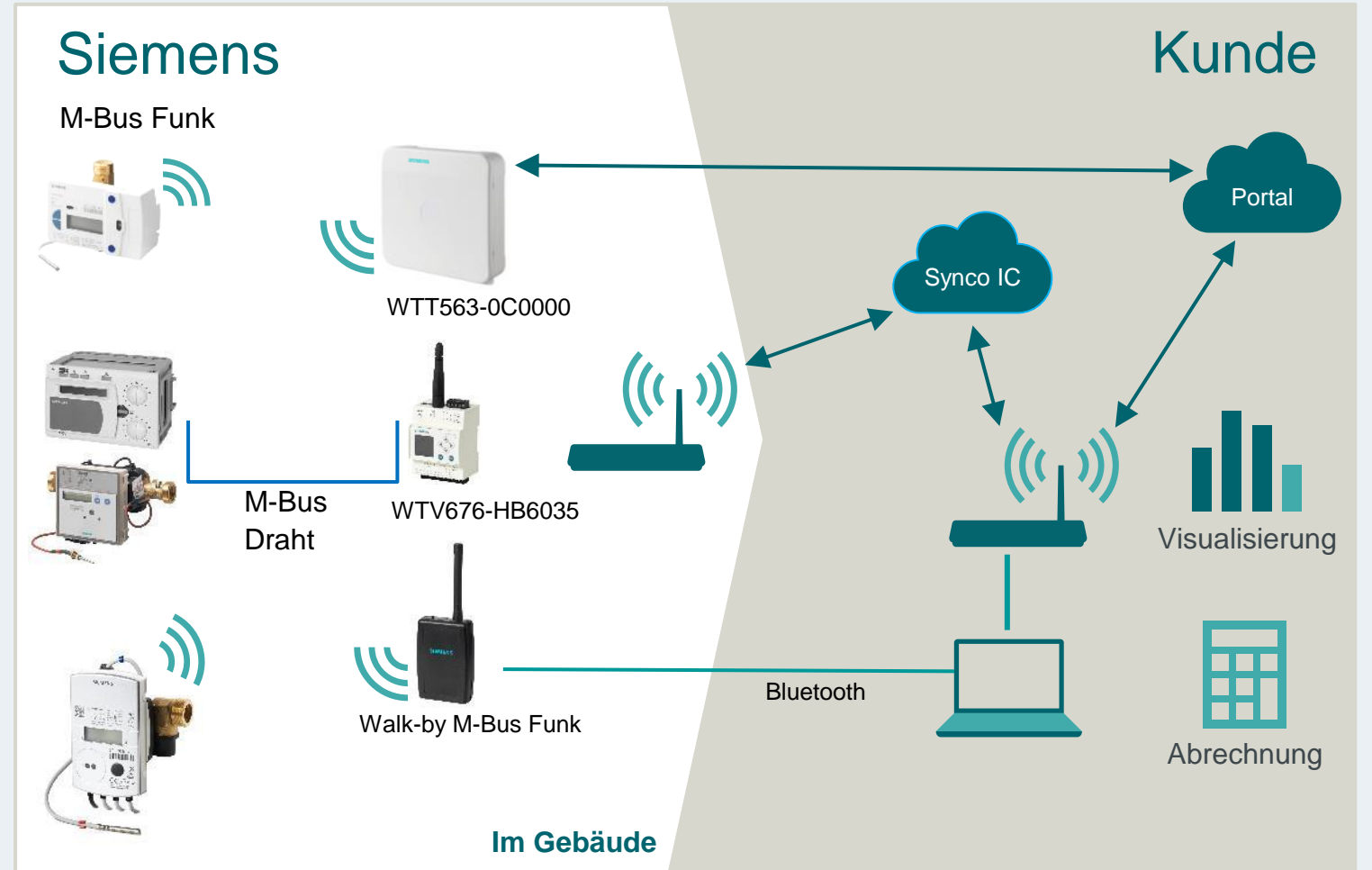
- präzise Erfassung und Verrechnung des Energieverbrauchs von Heizung und Kühlung
- drahtlose oder drahtgebundene Auslesung

Eigenschaften :

- Große Vielfalt an unterschiedlichen Zählerlösungen (Flügelrad- und Ultraschallzähler)
- Vielfältigere Montagepositionen (z.B. Montage über Kopf)
- Verwendung offener Kommunikationsstandards nach EN 13757
- Verwaltung von bis zu 250 M-Bus-Zählern
- Einfache Inbetriebnahme und Auslesung
- AMR - Statische Fernauslesung mittels vor Ort montiertem Datensammler
- Walk-by - Auslesung beim Vorbeigehen mittels mobilem Datensammler

Weitere Informationen:

- [Webseite Zähler](#)



Synco

Aufgaben:

- Einfache und sichere Verbindung zu Anlagen des Kunden
- Management von Mehrfachanlagen von einem Laptop, Tablet oder Mobil-gerät aus

Eigenschaften :

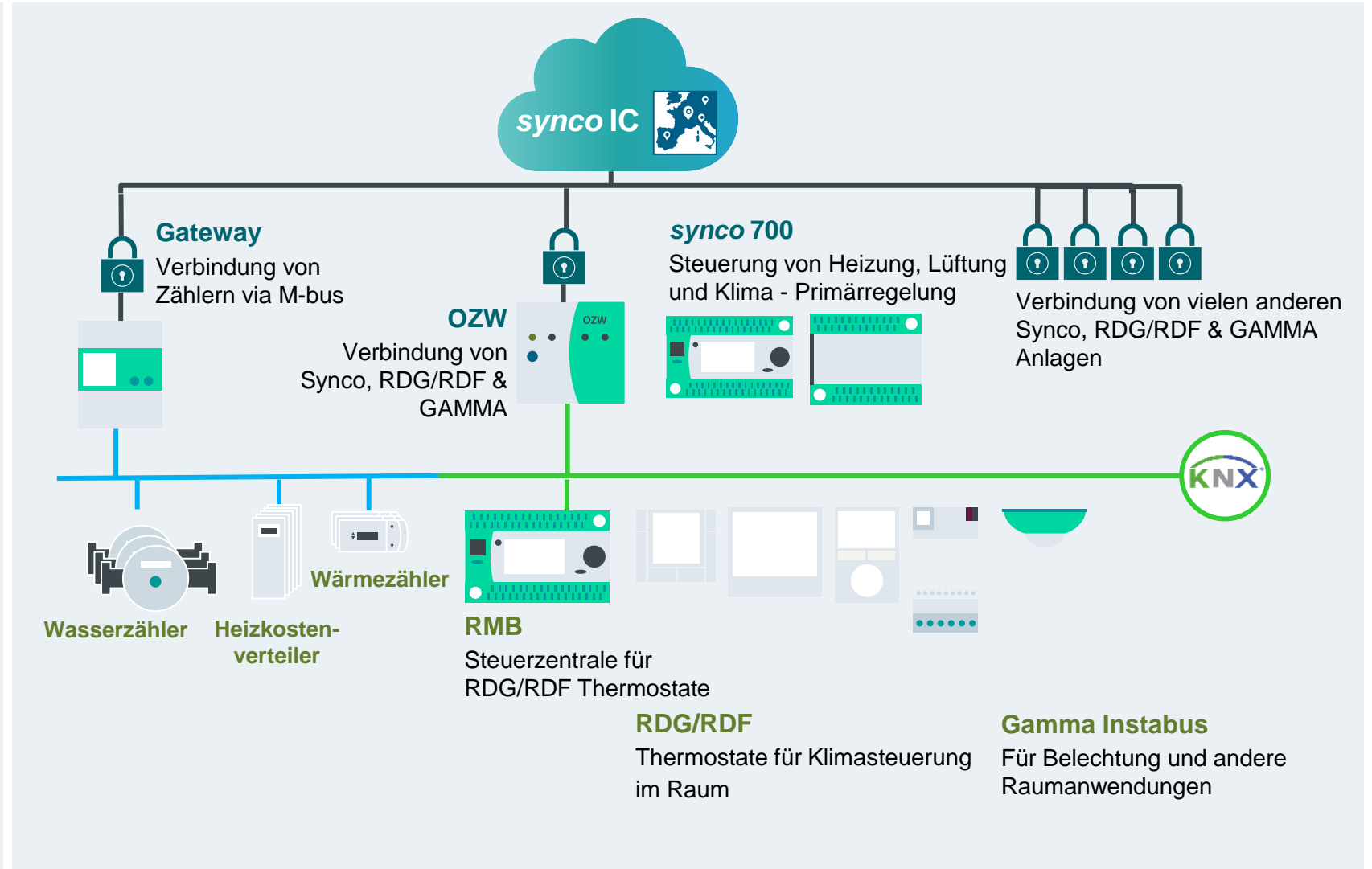
- Einfache, preisgünstige Gebäudekonnektivität über OZW
- Über eine Aktivierungstaste kann schnell ein Konto für Synco IC eröffnet werden
- Echtzeit Daten
- Besseren Service dank Data Trending mit Synco IC
- Einfache Visualisierung von Anlagenschemas

Updates/Status:

- umfasst auch die Energieüberwachung und Zählerauslesung aus der Ferne

Weitere Informationen:

- [Webseite Synco Gebäudeautomation](#)



Climatix IC

Aufgaben:

- komplettes Sortiment an flexiblen und skalierbaren Regel- und Steuerungslösungen – standardisiert bis frei programmierbar
- für alle Arten von Heizungs-, Lüftungs- und Klimaapplikationen
- Fernüberwachung und Durchführung intelligenter Diagnosen mit Climatix IC

Eigenschaften :

- Intelligente und kommunizierende Feldgeräte, können über Modbus RTU eingebunden werden
- Einbindung in ein GA-System über BACnet MS/TP oder Modbus RTU
- Einfache Einbindung von Siemens Bedienschnittstellen oder Climatix-Reglern und ausgetauschte Prozessdaten über lokalen Prozessbus
- M-Bus-Kommunikationsschnittstelle an POL426 kann von fern Daten von Wärme- und/oder Kältezählern auslesen

Weitere Informationen:

- [Webseite Climatix Regler](#)
- [Webseite Climatix IC](#)



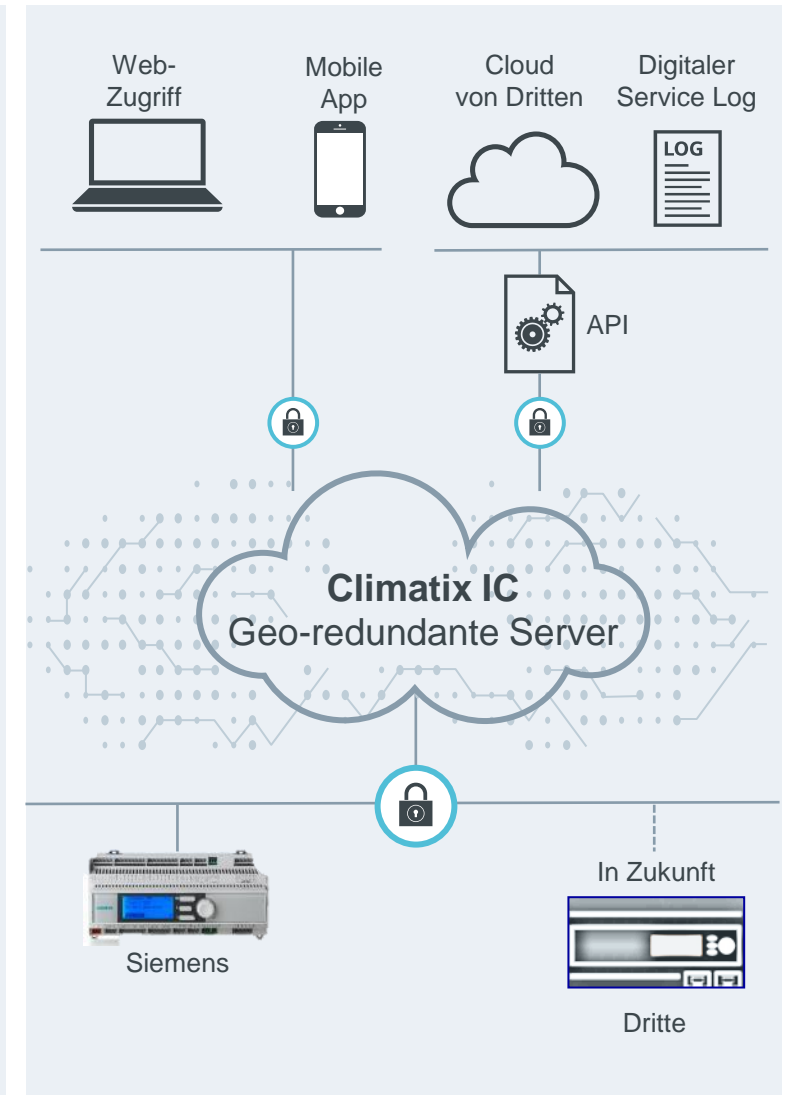
Climatix S300 – konfigurierbar



Climatix C400 – programmierbar



Climatix C600 – programmierbar und skalierbar



Building Operator / ConnectX Gateways

Aufgaben:

- Auf technische Probleme und ungeplante Wartungsarbeiten rechtzeitig eingehen
- Intelligent Valve Leistungsüberwachung

Eigenschaften:

- Übersicht über mehrere Standorte
- Echtzeit- und Verlaufswerte auf Datenpunktebene anzeigen
- Datenpunktwert überschreiben
- Fernzugriff auf verfügbare lokale Webanwendungen innerhalb der verbundenen Gebäudeautomatisierungen
- Mehrerer Trenddaten Ansicht

Updates/Status:

- Firmware-Updates nur für angeschlossene intelligente Ventile und X300
- Native Verbindung "Connect X300" nur mit BACnet IP und Modbus IP

Weitere Information:

- [Webseite Gebäudeautomation und -steuerung](#)

Abonnementmodell

Standard*

Basisabonnement für 1 Jahr (im Voraus bezahlt)

- Unbegrenzte Anzahl von Standorte
- 500 Datenpunkte
- 10 Remote-Webzugriffsverbindungen

Bestellnummer: P55811-Y100-A100

Add-on*

Erweiterungspakete zur Skalierung (im Voraus bezahlt)

- + 500 Datenpunkte
- + 10 Remote-Webzugriffsverbindungen
- + erneuerbar

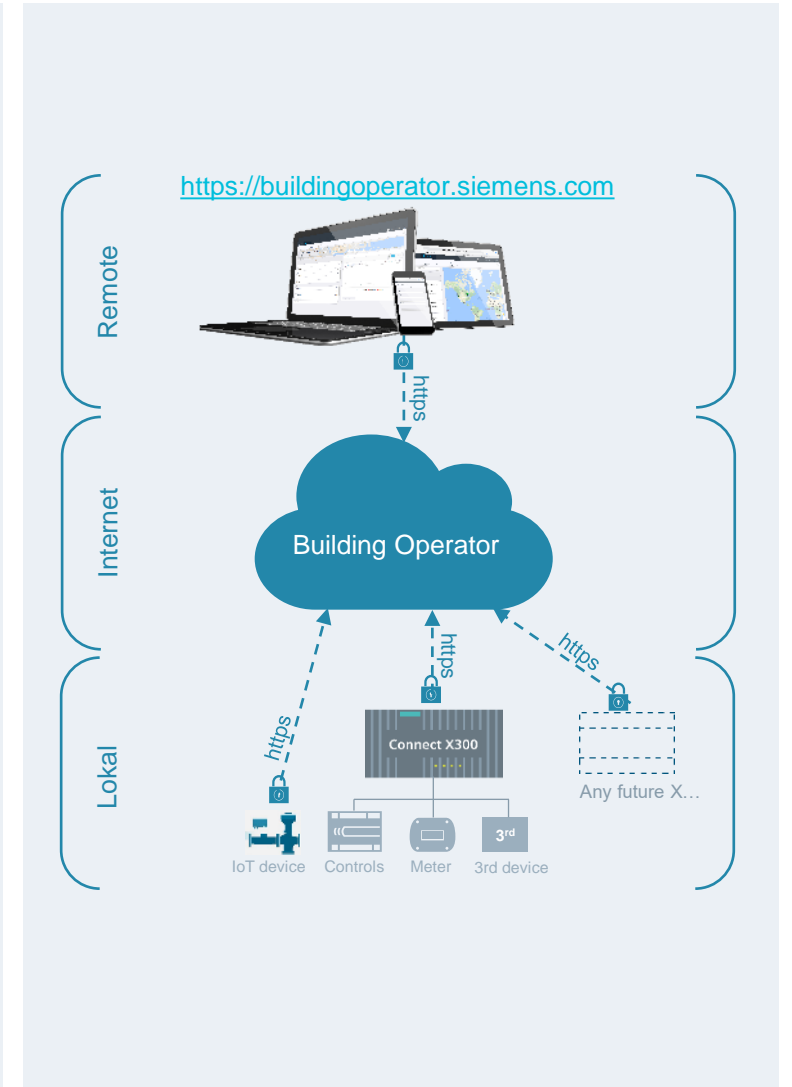
Bestellnummer: P55811-Y100-A101

Free trial*

Kostenlos; Probezeit bis zu 6 Monaten

- 1 Standort
- 500 Datenpunkte
- 10 Remote-Webzugriffsverbindungen

Bestellnummer: P55811-Y101-A100



Anwendungsfälle

1. Automatisches Auslesen der Zählerdaten (Strom, Wasser, Wärme)

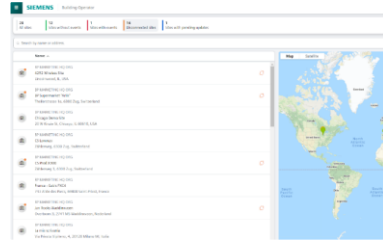
- Keine Anfahrtszeit, Zutrittsberechtigungen
- Keine Fehler bei der manuellen Verfassung der Daten
- Die Daten sind jederzeit vom beliebigen Ort zugänglich
- Rechtzeitige Entdeckung der Rohrbrüchen, Leckagen, usw.
- Vereinfachung der Datenerfassung
- Prävention der Verluste durch BO Alarme
(enorme Strom-/Wärme-/Wasserverbrauch)

2. Optimale Raumbedingungen & Betrieb der Anlage

- Rechtzeitig auf Beschwerden von Benutzer reagieren
- Luftqualität sowie andere Parameter über die Zeit beobachten
- Optimierung der Anlagen anhand der Trenddaten

Neuigkeiten über Building Operator

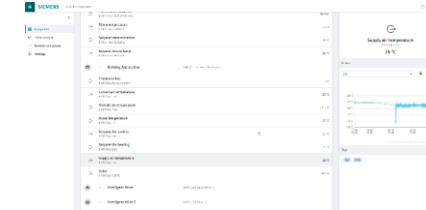
Neue UIs



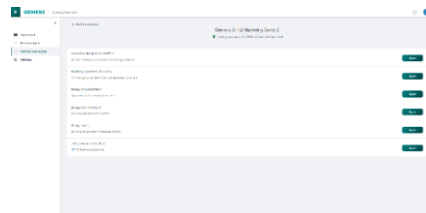
- Multi-site Übersicht



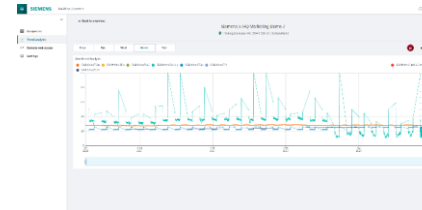
- Log-in Seite



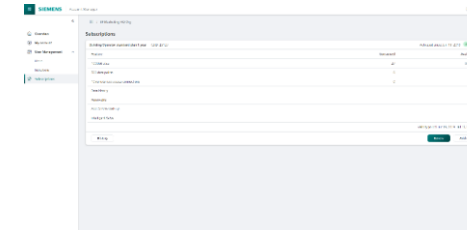
- Einzelne Steuerpunkte



- Web-Fernzugriff



- Trend Analyse



- Abo

Neugkeiten

Remote access to on-premise device web interfaces via Connect gateway:

- e.g. Desigo Control Point
- **Desigo CC flex client**
- Drittanbieter Webserver

Kommt bald

- Alarmweiterleitung für in BO System konfigurierte Alarmer

ConnectX Cloud Gateways

Was sind die Vorteile von Connect X200 und X300?

Anwendungsfälle

Unterstützte Anwendungen
(BY 21)

Building Operator

Leistung

(Grenzwerte sind noch in Arbeit)

Material

Merkmale

Hardware

Größe
Spannungsversorgung
CPU, RAM

Netzwerk

Ethernet Port
USB Port für 4G LTE Dongle
Netzwerk Konfigurationen, Web Frontend

Sicherheit

Integrierte Firewall
Verschlüsselte Datenkommunikation (TLS 1.2, TCP port 443)
X509-Zertifikat-basierte Authentifizierung und Autorisierung
IEC 62443 – SL2 Standard (Zertifizierung ausstehend)

Connect X200



Freigabe
Okt-Nov. 2021

Perfekt für einzelne Anwendungsfälle
zu geringen Kosten

CXG3.X200

124 x 144 x 74.5 mm
AC 24 V or DC 24 V
1.8 GHz, 2 GB RAM

2 LAN + 1 WAN



Connect X300



Anwendungsfälle mit hoher
Leistung

CXG3.X300

191 x 100 x 60 mm
DC 24 V
1.58 GHz, 4 GB RAM

1 LAN + 1 WAN



Edge Gateway Portfolio

Positionierung in Bezug auf Leistung und Preis

Leistung

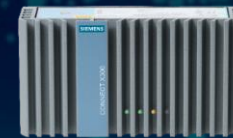
- Vereinfachte Cloud-Konnektivität für jede Art von Hardware auf Basis von Windows OS
- Keine Hardware-Kosten

- Leistungsfähigere Operationen (z. B. mehr Datenpunkte und erweiterte lokale Speicherung)
- Bereits für mehrere Anwendungsfälle verfügbar

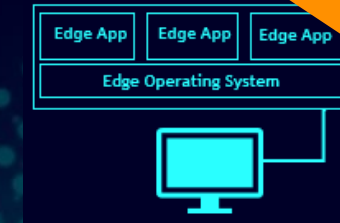
- Verbesserte Netzwerkfunktionen und Sicherheit für kleine und mittlere Standorte
- Niedrigere Kosten für Panels und Zubehör
- Schrittweise Freigabe von unterstützten Anwendungen (z. B. Building Operator)



Connect X200
(LP 744,-)



Connect X300
(LP 1800,-)



Software Edge Gateway

Kommt bald!

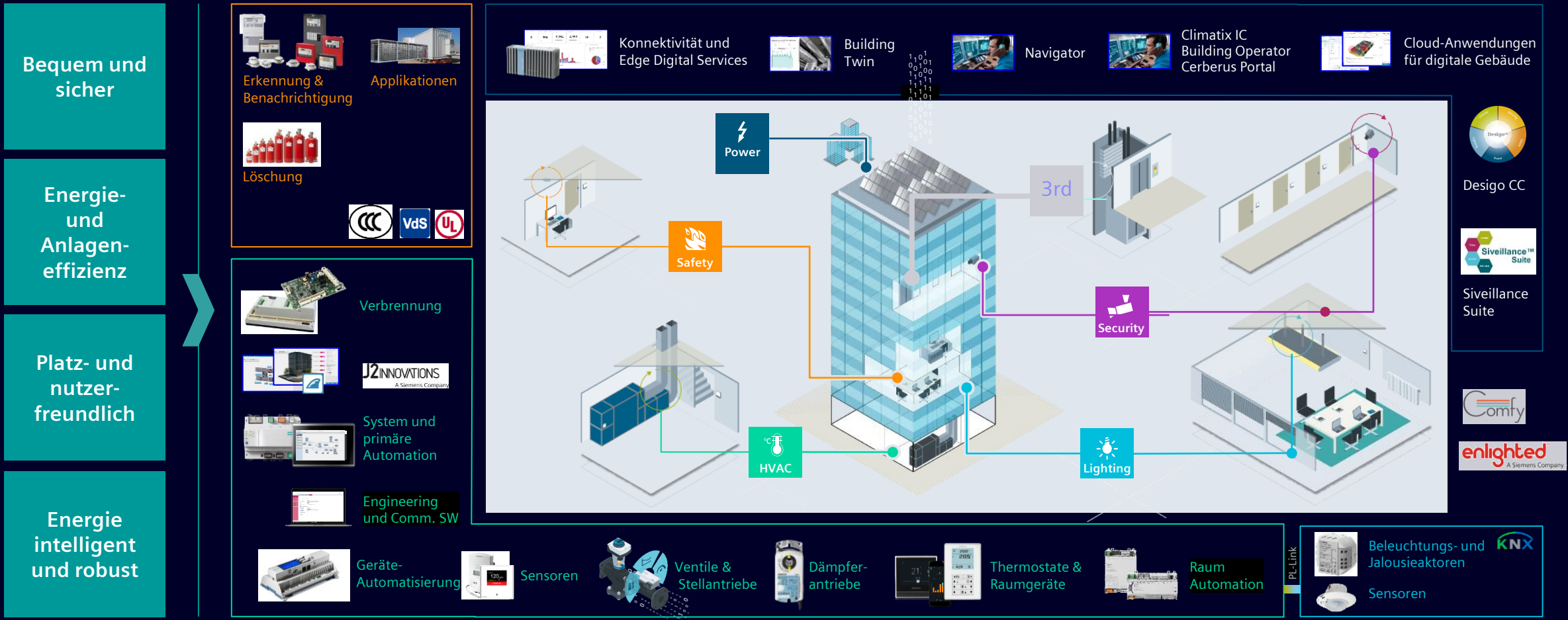
Neue Lizenzpreise für Building Operator und Remote Access für das Jahr 2022:

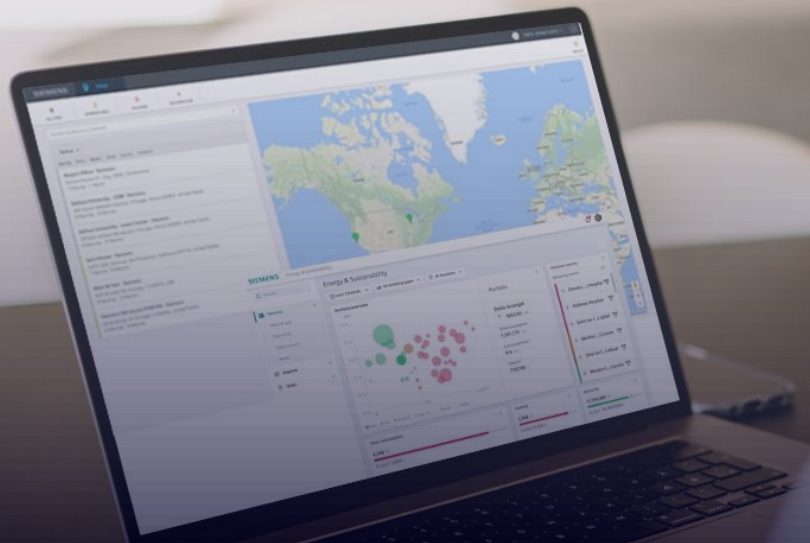
- Standard(Addon) BO Lizenz – 490,-
- Standard(Addon) RA Lizenz – 75,80

Preis

Unser Angebot - Wir machen Smart Buildings real

Die Verbindung von digitaler und physischer Welt verändert die Art und Weise, wie Menschen leben und arbeiten





Stellen Sie sich die Möglichkeiten einer einzigen Software-Sammlung vor, die für alle Arten von Gebäuden und Anforderungen geeignet ist

Entdecken Sie unsere SaaS-Angebote, um Ihre Ziele zu erreichen!

Energy Manager



Bewertung der Energieeffizienz Ihres Gebäudes und der damit verbundenen Kosten sowie der Kohlenstoffemissionswerte

Space Optimizer



Umwandlung von Gebäuden in anpassungsfähige, sichere und nutzerzentrierte Räume, die effizient genutzt werden

Security Manager



Überwachung und Steuerung der Sicherheit Ihrer Gebäude und Standorte auf einfache und effiziente Weise

Building Operator



Datenbasierte Entscheidungen über den Betriebsablauf von Gebäuden in verschiedenen Bereichen (z. B. Komfort, Brandschutz) und die Überwachung und Steuerung Ihrer Gebäude und Anlagen von jedem Ort und zu jeder Zeit

Performance Analyzer



Flexibles Erstellen und Speichern von Dashboard-Ansichten auf der Grundlage von Gebäudeleistung und Daten.

Maintenance Optimizer



Steigerung der Produktivität und Einsparung von Zeit und Kosten durch effizienten Betrieb und vorausschauende Wartung.

Openness & API portfolio



Zugang zu wichtigen Gebäudedaten über APIs, die die Integration von Drittanbietern und die Entwicklung eigener Anwendungen ermöglichen.

Edge Digital Services



Verwaltung aller angeschlossenen Geräte über die Cloud und flexibler Einsatz neuer Funktionen auf Edge-Geräten

Intelligent Valve

Aufgaben:

- Optimierung des Verbrauchs
- Steigerung der Energieeffizienz
- Senkung der Betriebskosten

Eigenschaften :

- Optimaler Systemdruck bei allen Lastzuständen
- Druckschwankungen ohne Auswirkungen
- hoher Wirkungsgrad der Kälte- und Wärmeerzeuger gewährleistet dank optimalen Rücklauftemperaturen für alle Betriebszustände
- für Heizgruppen, Lüftungs- und Klimaanlage
- Flexible Montage, optimale Konnektivität, einfache Parametrierung, bequeme Cloud-Anbindung

Updates/Status:

- ModBus
- AOF (Adaptive Flow Optimization) für Kälteanwendungen

Weitere Informationen:

- [Webseite Intelligent Valve](#)

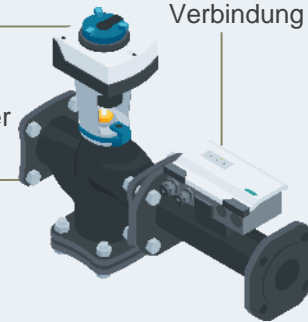
Reglerbox mit:

- Dynamischer Durchflussregelung
- Energie-Monitoring
- Wärmetauscher-Optimierung
- Daisychain-Ethernet-Netzwerkanbindung
- WLAN-Schnittstelle für Verbindung mit ABT Go App

Hochauflösender Stellantrieb

Regelventil

Durchgang oder 3-Weg



Ultraschall-Durchflussfühler

Abgeglichene Temperaturfühler für Vor- und Rücklauf

Entspannte Inbetriebnahme

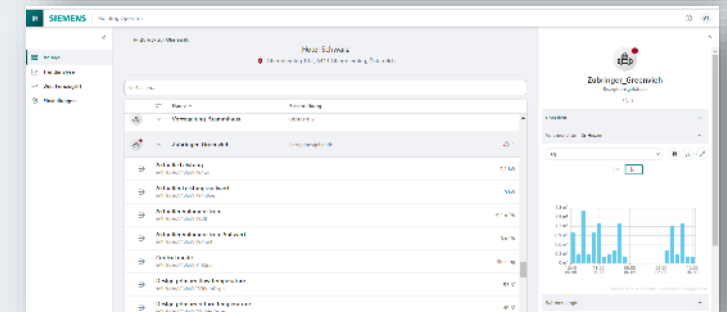
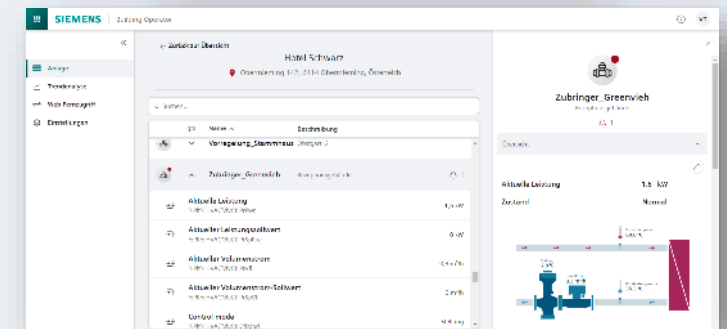


Inbetriebnahme am Computer vorbereiten. Vor Ort über WLAN die Parametersätze aufs Ventil laden.

Automatisierte Optimierung

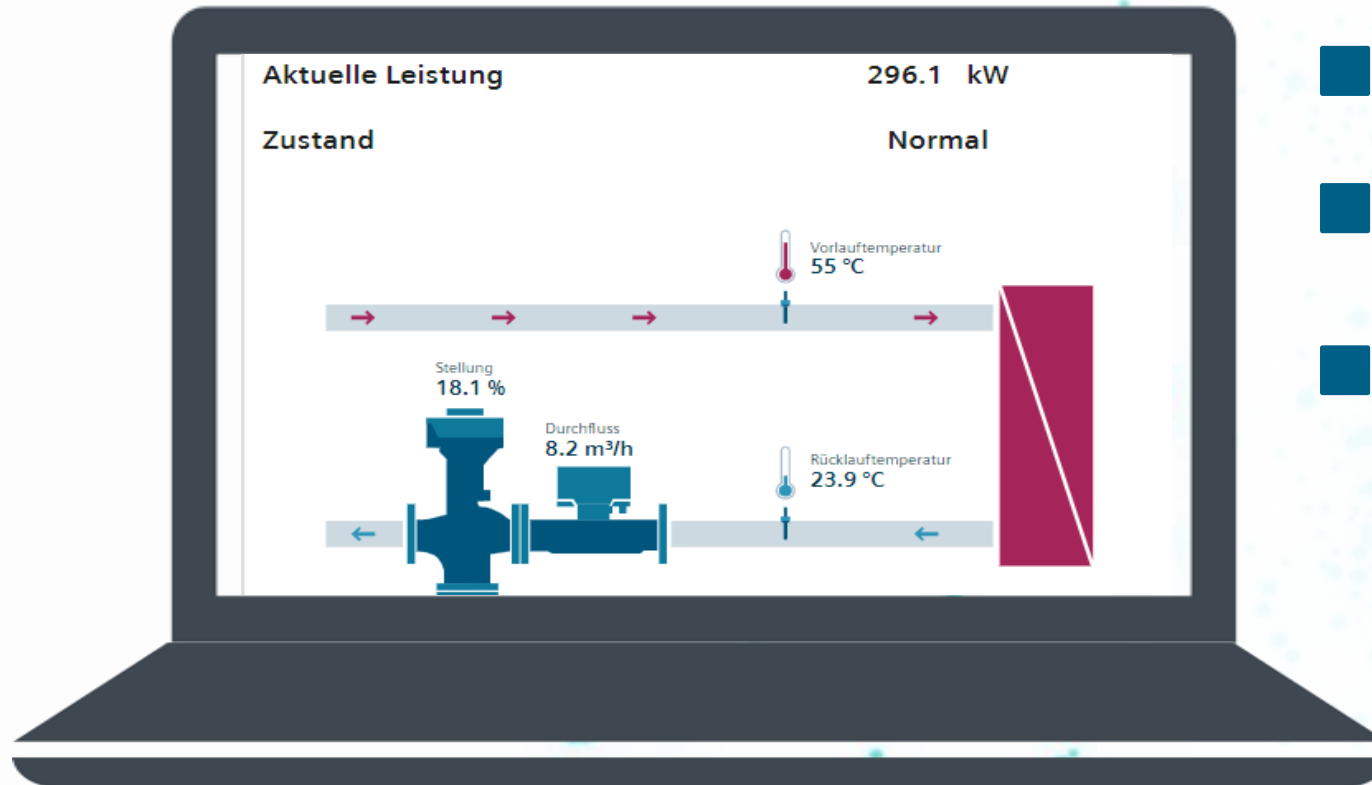


Passt die Durchflusskennlinie zum Wärmetauscher?
Falls nicht, passt sich das Ventil an.



Intelligent Valve Cloud Konnektivität

Mit Ventil die Anforderungen an die Unterstationen erkennen



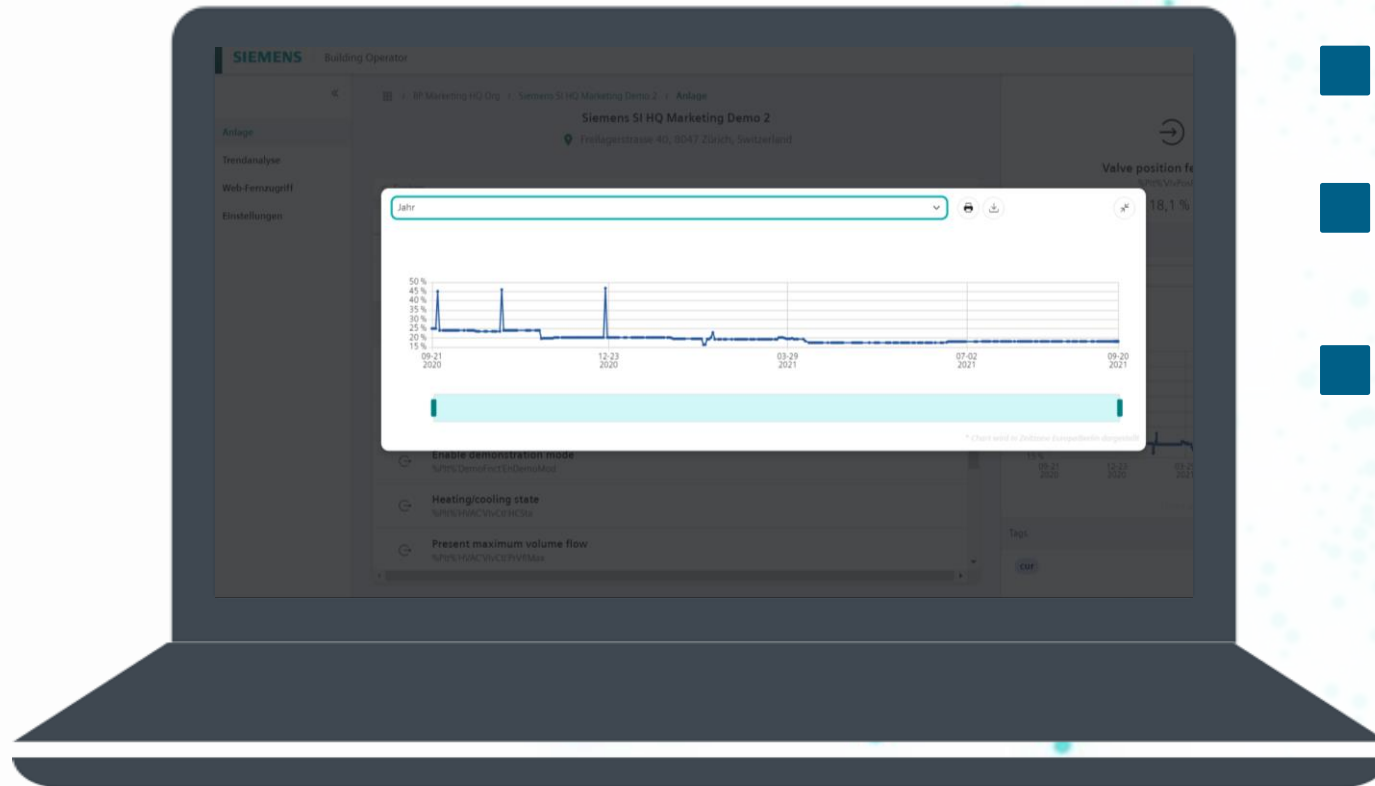
- Mit einem Dashboard sehen, was wichtig ist
- Klares Verständnis der Anwendung und der relevanten Fühlermesswerte
- Automatische Alarmerfassung



Energieüberwachung

Intelligent Valve Cloud Konnektivität

Stündliche Auswertung der Energiedaten und des Energieberichts.



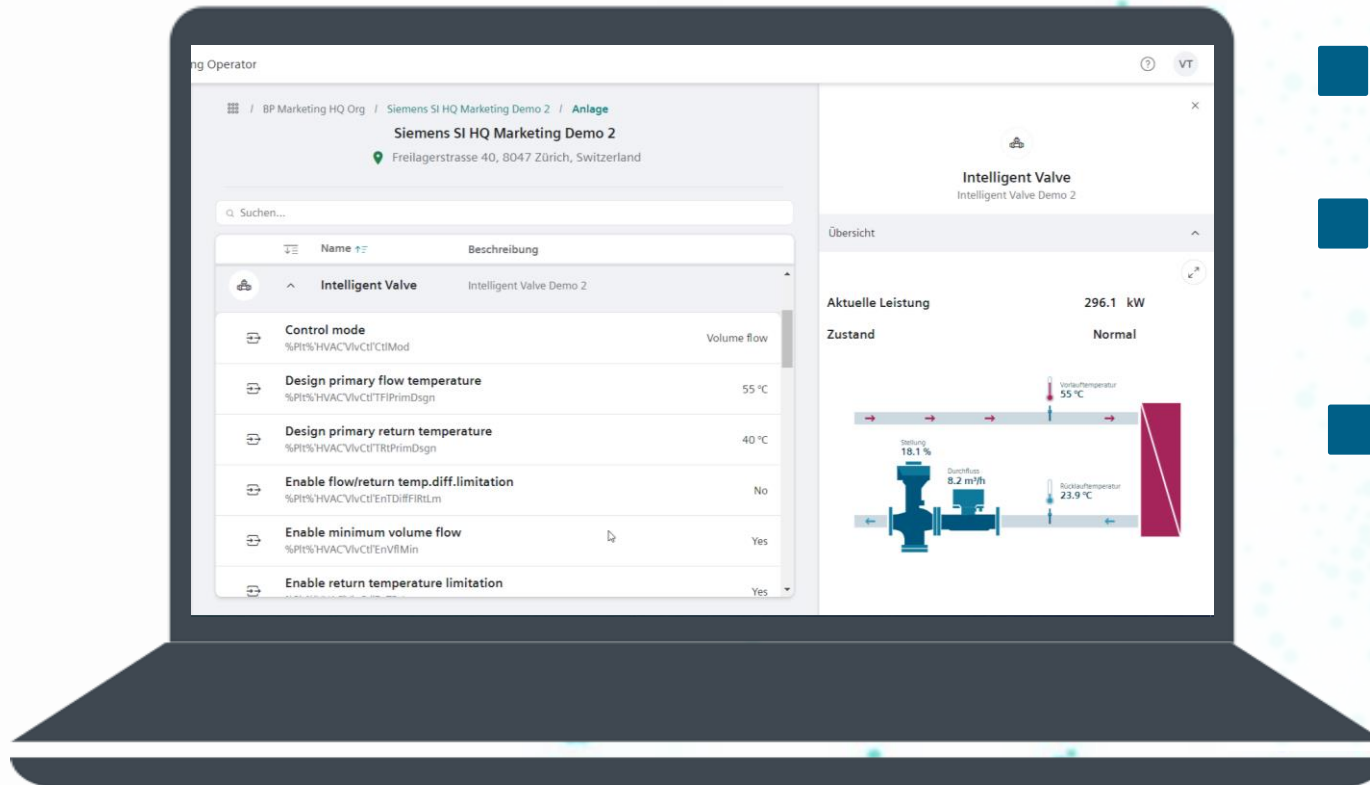
- Stündliche Aufschlüsselung der gesamten Durchfluss- und Energiedaten
- Selbstanpassendes Dashboard auf Basis des Kühl- und Heizmodus
- Energieberichte



**Hohe
Energieeffizienz**

Intelligent Valve Cloud Konnektivität

Umfassende Datenhistorie und Fernsteuerung



- Datenverlauf für 28 Datenpunkte
- Änderung von Parametern aus der Ferne, ohne Aufwand
- Abgleich Selbsttest



Immer volle
Transparenz

PXC 4/5 - Remote Access

Aufgaben:

- Auf technische Probleme und ungeplante Wartungsarbeiten rechtzeitig eingehen
- Konfiguration von PXC4/5 aus der Ferne

Eigenschaften :

- ABT Site remote Engineering
- Firmware Aktualisierung von PXC4 und PXC5
- Selbstadministration
- Echtzeit Daten
- Fern-Datenpunkteüberschreibung mittels Web Interface oder ABT Site

Updates/Status:

- Nur für PXC4 und PXC5
- Echtzeit- und Verlaufswerte auf Datenpunktebene anzeigen

Weitere Informationen:

- [Webseite Gebäudeautomation und -steuerung](#)

Abonnementmodell

Standard*

Basisabonnement für 1 Jahr (im Voraus bezahlt)

- 1 Standort
- 10 verbundene Geräte

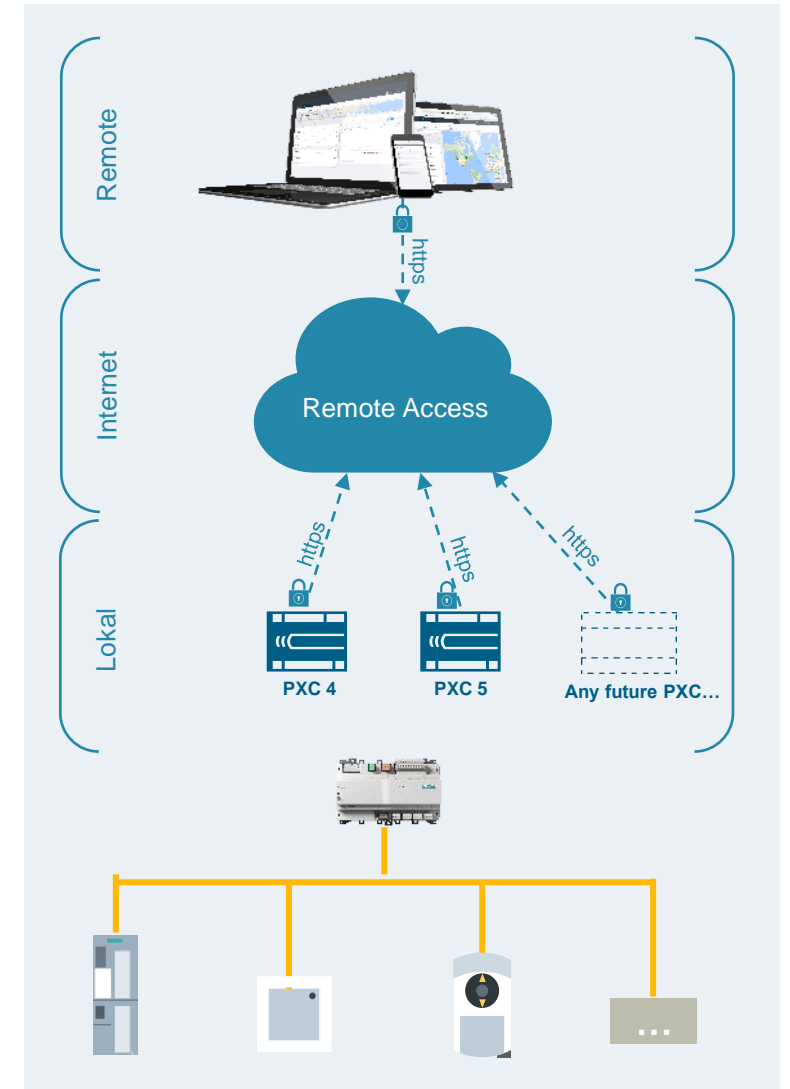
Bestellnummer: P55811-Y110-A100

Free trial*

Kostenlos; Probezeit bis zu 6 Monaten

- 1 Standort
- 10 verbundene Geräte

Bestellnummer: P55811-Y111-A100



Fernzugriff auf Weboberfläche von PXC4/5

The screenshot shows a Siemens web interface for remote access to a PXC4/5 device. The browser address bar shows the URL: `f1e22f99-0a82-4b23-982c-d0144020776a-042edf338f355b11.tunnel.siemens.com/om/#/main/object-view/VjowOkJBOigwLDQpOjMzNTU0NTczOjcxMzAzMTY4?active-object=...`. The interface includes a navigation bar with 'SIEMENS', 'Objektansicht', and 'Konfiguration'. A status bar shows 'In Betrieb' (4), 'EREIGNISSE', 'MANUELLE ÜBERSTEUERUNGEN' (0), 'Läuft' (PROGRAMMZUSTAND), and 'Aus' (EREIGNISUNTERDRÜCKUNG). The main content area displays a time program for 'Heizkreis (21)'. The left sidebar lists the device hierarchy: 'Gerät' -> 'Feldbus' -> 'Applikation' -> 'Heizkreis (21)' -> 'Zeitprogramm'. The time program grid shows the current date as Friday, October 29, 2021. A pink horizontal bar at 07:39 indicates a 'Comfort' mode, and a yellow vertical bar at 18:00 indicates 'Zurück zur Vorgabe' (Return to default).

Gerät

- Feldbus
- Applikation
 - Heizkreis (21)
 - Zeitprogramm
 - Ventil
 - Pumpe
 - Raumfunktionen
 - Anlagenzustand
 - Room sensor (RDF302MB)
 - Luftaufbereitungsanlage (21)
 - Wärmeerzeugung (21)
 - Global

Applikation / Heizkreis (21) / Zeitprogramm

Bearbeiten < Oktober 2021 (Woche 43) > Standard: | Schutzbetr.

	Mo 25	Di 26	Mi 27	Do 28	Fr 29	Sa 30	So 31
00:00							
02:00							
04:00							
06:00							
07:39					Comfort		
10:00							
12:00							
14:00							
16:00							
18:00					Zurück zur Vorgabe		
20:00							
22:00							
24:00							

DEMO 😊

Fragen



Building Product News XX

Updates Intelligent Valve

Die Updates des Intelligent Valve von Siemens, das selbst-optimierende, dynamische Ventil mit Cloud-Anbindung:

- ModBus Schnittstelle
- witterungsgeführte Heizkreisregelung - Estrichausheizfunktion
- Adaptive Volumenstrom-Begrenzung

Freitag, 26. November 2021 um 10:00 Uhr





**Vielen Dank für Ihre
Aufmerksamkeit!**

[siemens.at/gebaeudetechnik](https://www.siemens.at/gebaeudetechnik)

SIEMENS