



AUSWAHL, DIMENSIONIERUNG UND SIMULATION VON STROM- UND SPANNUNGSWANDLERN MIT CTDIM

CTDim Online Workshop

Auf einen Blick

CTDim ist ein Tool für die Auswahl und Dimensionierung von Strom- (CT) und Spannungswandlern (VT). Durch eine Optimierung der Wandlerdaten im Hinblick auf technische und wirtschaftliche Anforderungen an den Netzschutz und/oder das Metering lassen sich bei gleichbleibender technischer Wirksamkeit Engineering- und Produktionskosten einsparen.

Im Rahmen des Online Workshops vermitteln PTI Schutzexperten technisches Hintergrundwissen rund um Strom- und Spannungswandler und zeigen die praktische Anwendung des Tools CTDim. Die Workshops werden üblicherweise via Microsoft Teams in deutscher oder englischer Sprache für maximal 10 Teilnehmer abgehalten. Termine werden nach Absprache vereinbart.

Ziel

Teilnehmer erhalten einen Überblick über die Funktionen von CTDim und lernen die Funktionalitäten des Tools kennen. Dabei erweitern sie ihre Kenntnisse im Bereich Strom- und Spannungswandler.

Teilnehmer

Ingenieure in der öffentlichen oder industriellen Energieversorgung, die in der Planung oder Inbetriebnahme von Schutz- und Messgeräten tätig sind.

Voraussetzungen

Die Teilnehmer sollten über Grundkenntnisse im Bereich Strom- und Spannungswandler verfügen. Die Inhalte können individuell angepasst werden.

SIEMENS

Überblick

- Einführung in oder Vertiefung des Themas Dimensionierung von Strom- und Spannungswandlern
- Kennenlernen der Funktionalitäten von CTDim
- Fokus ist die praktische Anwendung des CTDim Tools
- Erfahrungsaustausch, Best Practices, Q&A
- Folgetermine zur Festigung von erlernten Inhalten und zur Klärung von Fragen aus der Praxis
- Flexible Terminierung

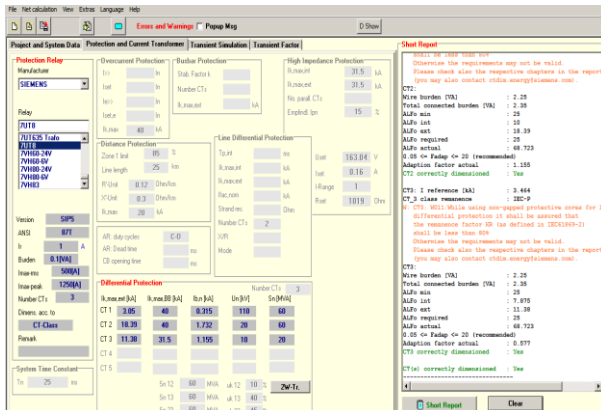


Abbildung 1: CTDim Oberfläche

Umfang

Die individuellen Inhalte eines CTDim-Workshops werden im Anschluss an die Buchung festgelegt. Im Folgenden finden Sie eine Auswahl möglicher Themen. Bitte beachten Sie, dass die Anzahl der Themen durch die Workshopdauer begrenzt wird.

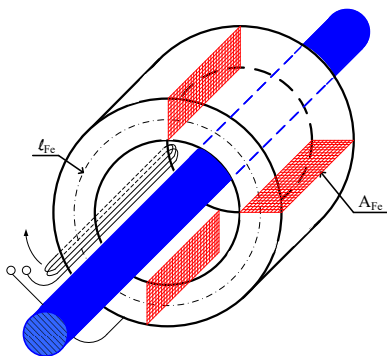


Figure 1: Aufbau eines typischen Stromwandlers

- **Einführung in die Wandler-Physik:** Herausforderungen bei der Auswahl von Wandlern
- **Weltweite Normen und Standards** (IEC, BS, ANSI); Details zu den neuen Standards IEC 61869 und ANSI C.57-13
- **Stromwandler-Typenschild:** Welche Informationen kann man entnehmen?
- **Auswahl und Dimensionierung** von Stromwandlern zu Schutzzwecken

- **Transiente und stationäre Auslegung** von Stromwandlern, z.B. Überstrom-, Distanz- und Differentialschutz
- Stromwandler und **Hochimpedanzschutz**
- Einsatz von Stromwandlern für **Mess- und Abrechnungszwecke**
- **Spannungswandler-Typenschilder** verstehen und definieren
- **Angemessene Bebürdung** von Wandlern, Auswirkungen von Unter- und Überbürdung
- **Lesen/Erstellen von Wandler-Spezifikationen:** Praktische Hinweise
- **Auswahl von Typenschildparametern** in der Praxis, CTDim-Merkmale, Handhabung des Tools anhand praktischer Beispiele
- **Hands-on-Übungen:** Auslegung von Wandlern unter Berücksichtigung der Relaisanforderungen mit CTDim, Optimierung von Stromwandlerdaten
- **Transiente Simulation** Stromwandler-Verhalten: 5P vs. PX, TPY vs. TPZ, COMTRADE-Export, etc.
- **Praktische Beispiele**, Diskussionen, Q&A
Weitere Themen nach Rücksprache möglich.

Formate

Die folgende Tabelle gibt einen Überblick über die typischen Ziele, die je nach Workshopdauer erreicht werden können. Dies dient zu Ihrer Orientierung bei der Auswahl des richtigen Formats für Ihre individuellen Anforderungen.

Dauer	Umfang
0,5 Tage	4 Std.
1 Tag	7 Std.
2 Tage	7+7 Std.
1,5 Tage	7+4 Std. innerhalb von 4 Wochen
2,5 Tage	7+7+4 Std innerhalb von 4 Wochen

Tabelle 1: Beispiele für mögliche Workshopformate

Buchen Sie jetzt Ihren individuellen CTDim-Workshop

Kontaktieren Sie uns für ein Angebot oder nutzen Sie die bequeme Bestellmöglichkeit über die [Siemens Industry Mall](#). Der genaue Termin und die Inhalte werden im Anschluss gemeinsam mit Ihnen festgelegt.

Kontakt

Sie haben noch Fragen? Wir helfen Ihnen gerne weiter. Bitte nutzen Sie unser Kontaktformular: [siemens.de/kontakt-pti](#) oder senden Sie uns eine Mail an ctdim.energy@siemens.com.

Das CTDim-Team freut sich darauf, Sie in einem unserer CTDim Workshops begrüßen zu dürfen.

Herausgeber: Siemens AG

Smart Infrastructure
Grid Software
Humboldtstraße 59
90459 Nürnberg, Deutschland

Für weiterführende Informationen nutzen Sie bitte unser [Kontaktformular](#).

SIGSW-B10042-00
AL=N, ECCN=N
© Siemens 2023

Änderungen und Irrtümer vorbehalten.

Die Informationen in diesem Dokument enthalten lediglich allgemeine Beschreibungen bzw. Leistungsmerkmale, welche im konkreten Anwendungsfall nicht immer in der beschriebenen Form zutreffen bzw. welche sich durch Weiterentwicklung der Produkte ändern können. Die gewünschten Leistungsmerkmale sind nur dann verbindlich, wenn sie bei Vertragsschluss ausdrücklich vereinbart werden.

Alle Erzeugnisbezeichnungen können Marken oder Erzeugnisnamen der Siemens AG oder anderer Unternehmen sein, deren Benutzung durch Dritte für deren Zwecke die Rechte der Inhaber verletzen kann.