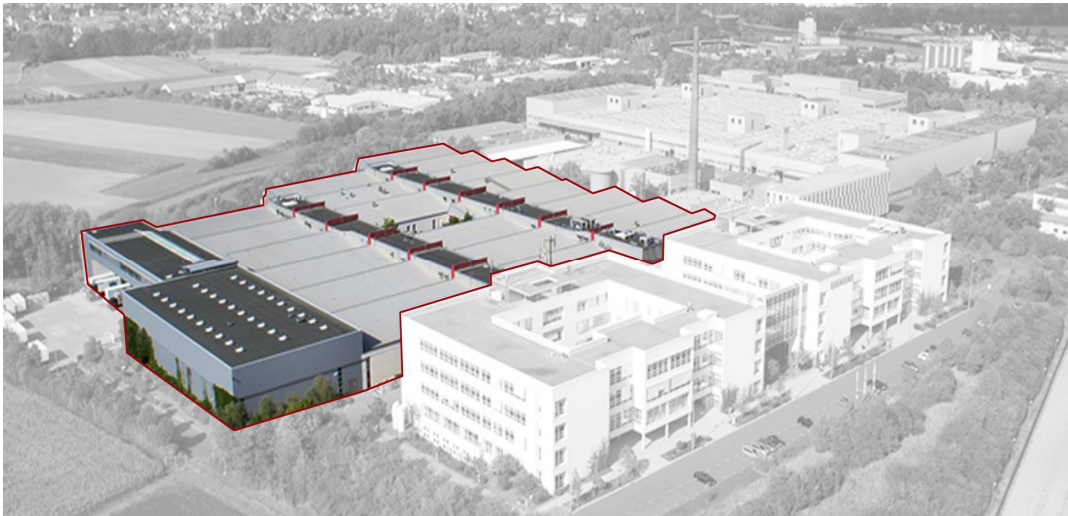


Daten zum Gerätewerk Erlangen

Elektronikfertigung in einem "mid-volume, high-mix" Markt



Fläche	
Grundsteinlegung	1971
Standort: ~247.000 m ²	GWE: ~45.000 m ²

GWE KPI	
Mitarbeiter	1.200
Geschäftsmodell	Make to order

Kundenorientierung	
Breite Streuung von 'mid-volume' und 'low-volume'	> 1.000 verschiedene Produktvarianten

Wir implementieren Digitalisierung und flexible Automatisierung erfolgreich. Das GWE präsentiert sich als hervorragendes Beispiel mit digitalen Zwillingen zu jedem Schritt in der digitalen Wertschöpfungskette.



SINUMERIK
Werkzeugmaschinen-Steuerung
(CNC)



SIMOTION
Motion Control Systeme



SINAMICS
Antriebssysteme

Von der 'schlanken' zur 'schlanken digitalen' Fabrik

