

SIEMENS

Startup di WinCC7 come servizio di Windows (integrato)

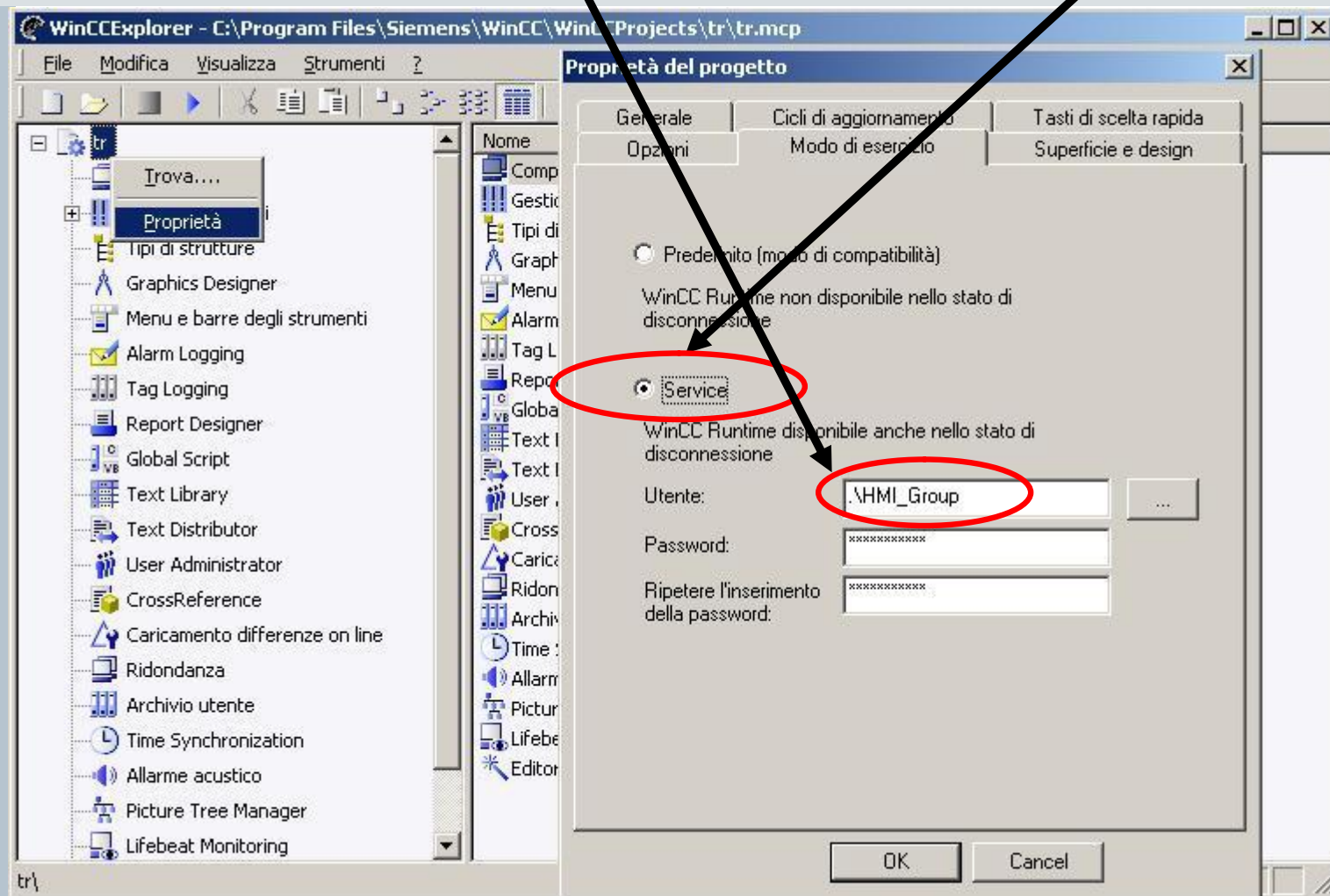
Manuale rapido di avviamento

Utilizzo di WinCC in SERVICE MODE

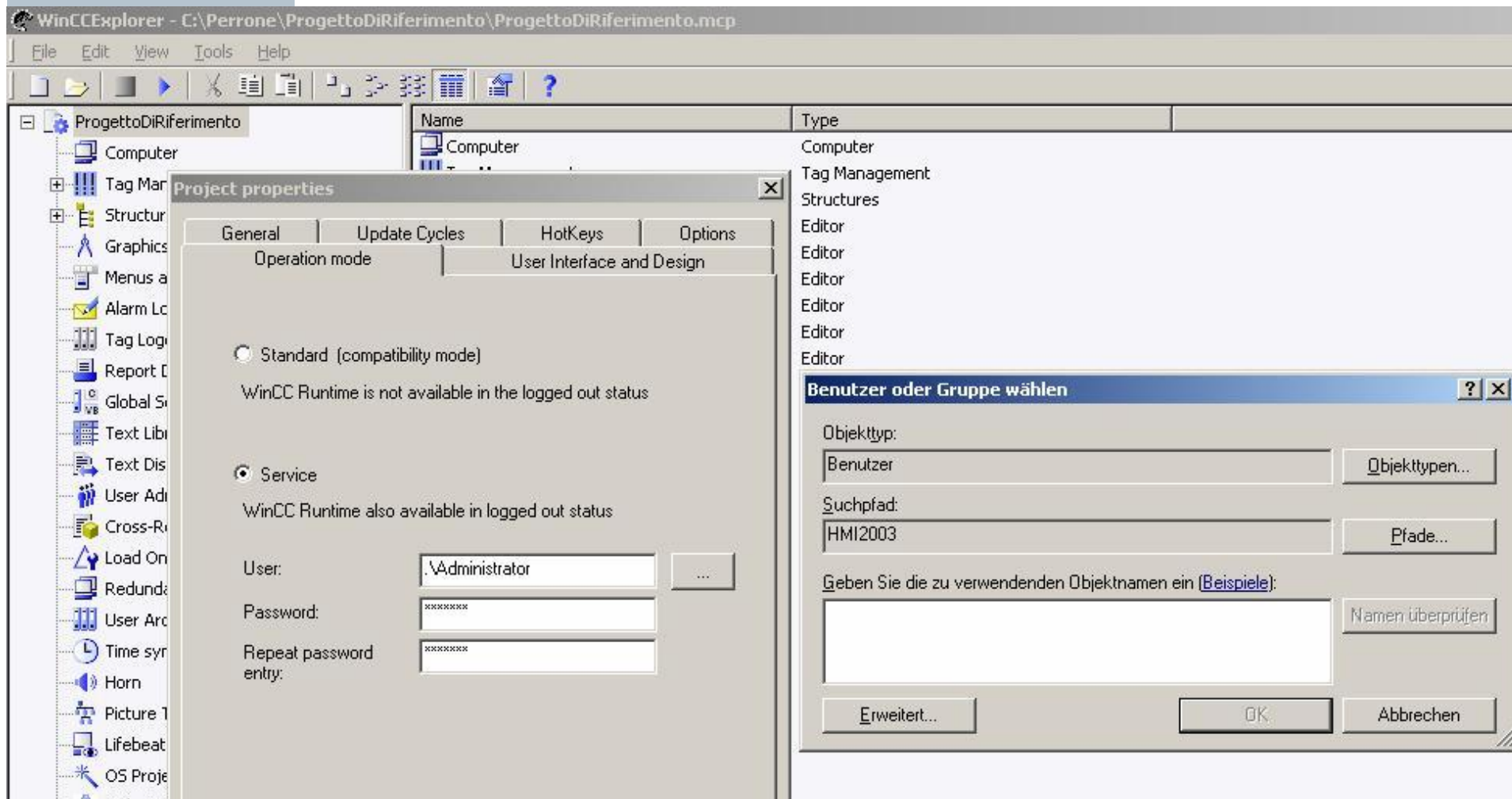
Dove trovare info \ documentazione

- § Help on-line di WinCC → menù → configurazioni → WinCC Service Mode
- § Esempio con Windows 2003 Server

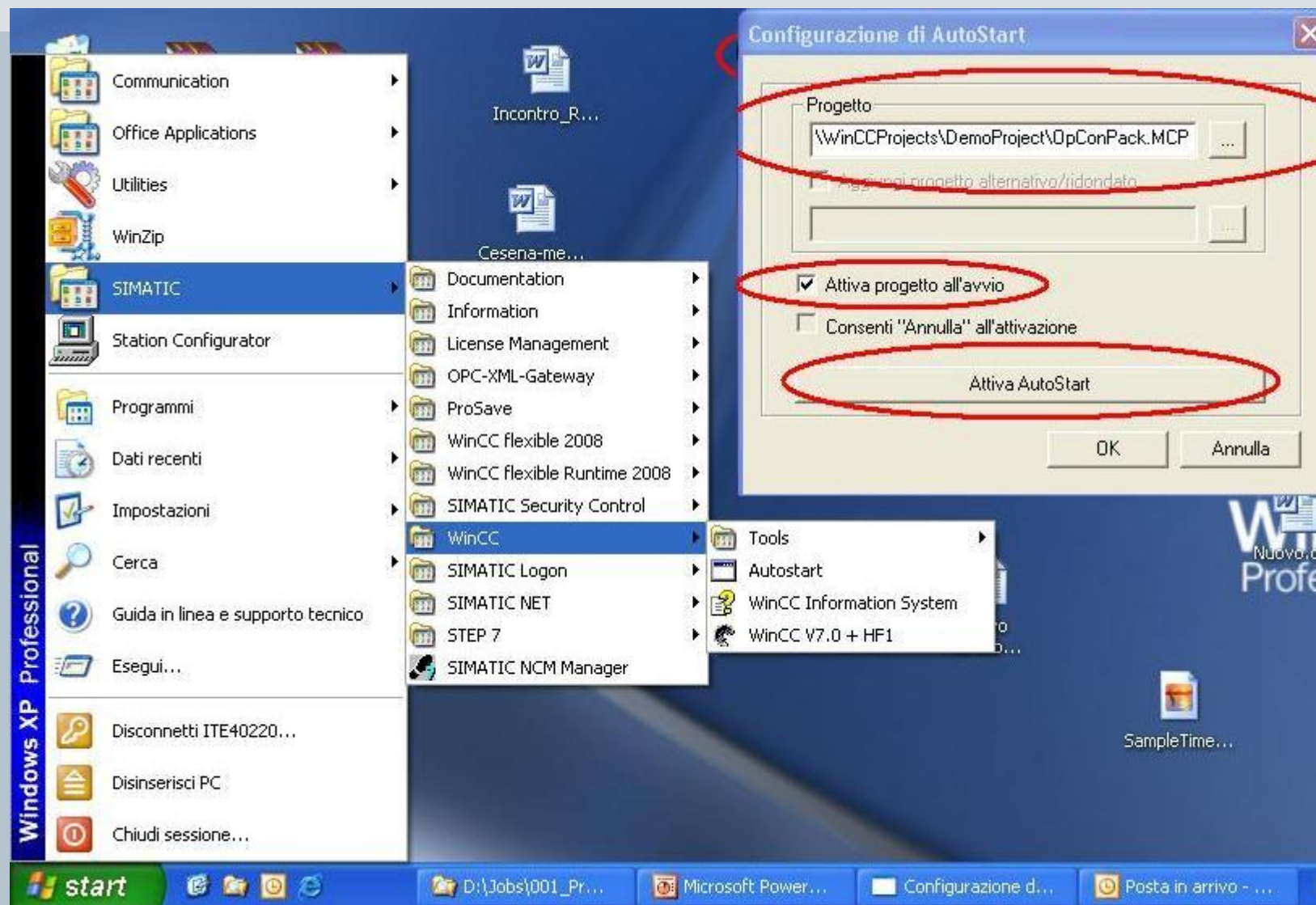
Aprire il progetto e modificare il “Modo d’esercizio” da Predefinito a Service
Il punto indicato Gruppo preso dal Sistema Locale;



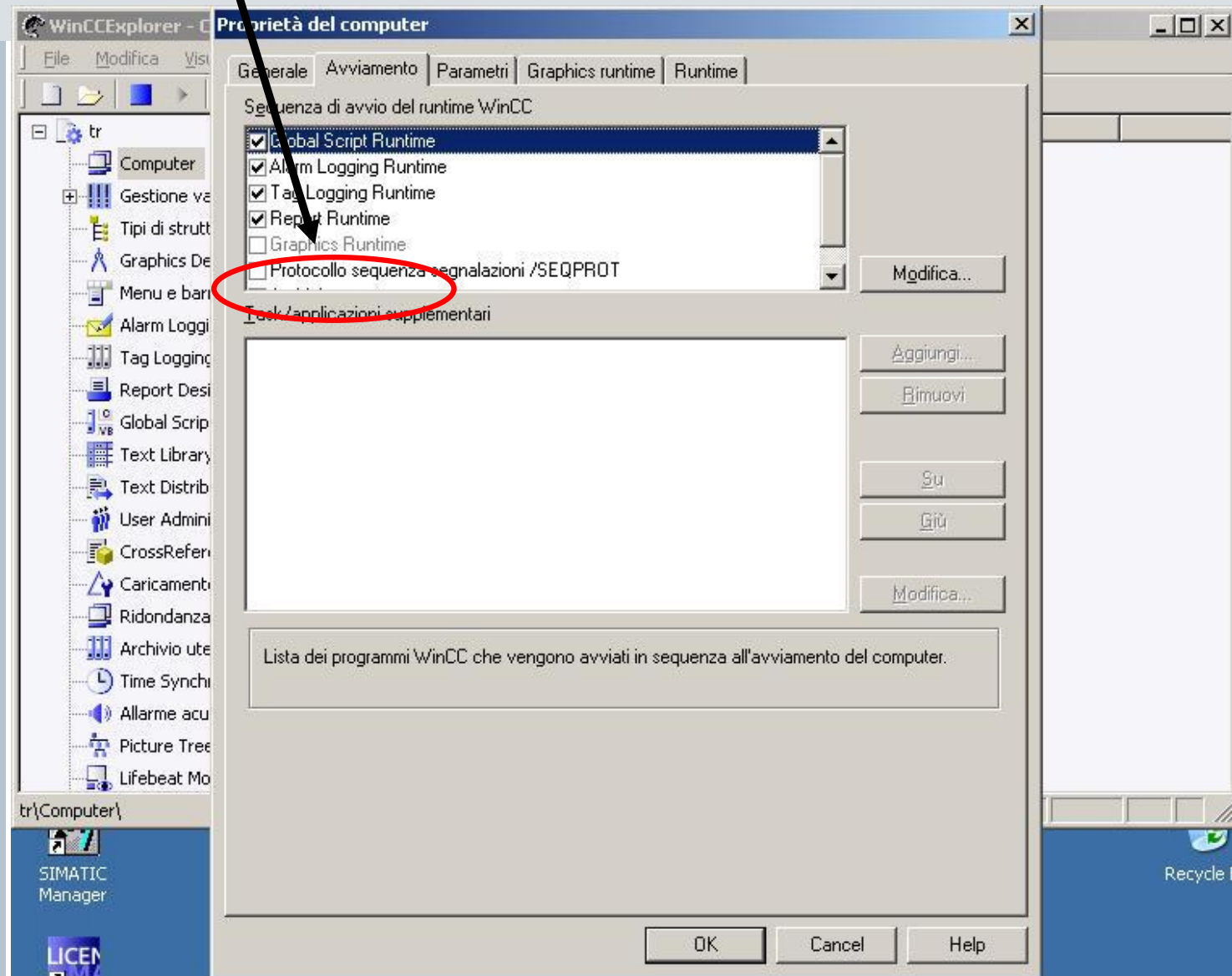
Utilizzabile con il simatic logon.
 I gruppi e utenti li prendo dal Server aziendale.



Autostart del progetto: Simatic à WinCC à Autostart



Effetti: WinCC è server Cieco: partirà all'avvio del S.O. come servizio di Windows



Effetti: Il server lavora in “Background”

E comunque possibile
aprire Runtime Localmente

